

Objekttyp: **FrontMatter**

Zeitschrift: **Illustrierte schweizerische Handwerker-Zeitung : unabhängiges Geschäftsblatt der gesamten Meisterschaft aller Handwerke und Gewerbe**

Band (Jahr): **29 (1913)**

Heft 12

PDF erstellt am: **13.09.2024**

Nutzungsbedingungen

Die ETH-Bibliothek ist Anbieterin der digitalisierten Zeitschriften. Sie besitzt keine Urheberrechte an den Inhalten der Zeitschriften. Die Rechte liegen in der Regel bei den Herausgebern.

Die auf der Plattform e-periodica veröffentlichten Dokumente stehen für nicht-kommerzielle Zwecke in Lehre und Forschung sowie für die private Nutzung frei zur Verfügung. Einzelne Dateien oder Ausdrucke aus diesem Angebot können zusammen mit diesen Nutzungsbedingungen und den korrekten Herkunftsbezeichnungen weitergegeben werden.

Das Veröffentlichen von Bildern in Print- und Online-Publikationen ist nur mit vorheriger Genehmigung der Rechteinhaber erlaubt. Die systematische Speicherung von Teilen des elektronischen Angebots auf anderen Servern bedarf ebenfalls des schriftlichen Einverständnisses der Rechteinhaber.

Haftungsausschluss

Alle Angaben erfolgen ohne Gewähr für Vollständigkeit oder Richtigkeit. Es wird keine Haftung übernommen für Schäden durch die Verwendung von Informationen aus diesem Online-Angebot oder durch das Fehlen von Informationen. Dies gilt auch für Inhalte Dritter, die über dieses Angebot zugänglich sind.

Handwerker-Zeitung

Zürich II (Bleicherweg 38)

Direktion: Walter Senn-Holdinghausen.

Zürich, 19. Juni 1913.

Meynadier & Cie,

Klausstrasse 33 **Zürich 8** ^{757 c} **Telephon 1143**

Generalvertreter für die Schweiz der Firma
CARL SCHMIDT & Co. in HIRSCHBERG (Schlesien),
Fabrik in AFFOLTERN bei Zürich,

ächt schlesischen Holzcement Ia. Asphalt-Dachpappen. Isolierschichten etc.

Prima Deckpapiere, roh und imprägniert.
Alle Materialien für Holzcementbedachungen.

Asphalt-Klebmasse für Kiesklebedächer
Isoliermaterialien für Bauzwecke

Beste Ausführung.



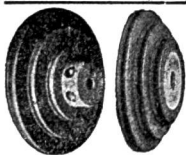
2 teil. Transmissions-Scheibe „PRINI B“
mit **Gussnabe**, Bambusspeichen, Kranz aus Langholzfournierplatten.
Durchm. 250—1200 mm **bis 15 PS** Gewicht
Breite 80—200 mm bei 200 Touren 3—24 kg



Transmissions-Scheibe „Prini T“
2-teil. Adhäsionsscheibe.
Unveränderlich. Neu!
Durchm. 40—300 mm **bis 15 PS** Gewicht
Breite 40—300 mm bei 200 Touren 0,2—19 kg



Motor-Scheibe „PRINI M“
neue 1-teilige Adhäsionsscheibe.
Grosse Kraftersparnis
bis 50% leichter als Gusscheiben
Durchm. 40—300 mm
Breite 40—300 mm



Schnur-Scheiben „PRINI S“
1- und 2-teilig **Neuheit!**
◆ Leicht, gefällig, unveränderlich ◆
Durchm. 40—300 mm Gewicht
Breite 40—300 mm kg 0,2—10



2-teil. Holzriemenscheibe „PRINI H“
NEU! Adhäsionsscheibe. **NEU!**
Kranz aus Langholzfournierplatten
Leichteste existierende Riemenscheibe.
Durchm. 150—1200 mm Gewicht
Breite 60—300 mm 0,5—38 kg
Grosse Lagerbestände, daher schnellste Lieferung.

Riemenscheibenfabrik

Wehrli & Dr. Eduardoff

Schöntalstrasse 6 — Zürich III — Telephon 8688

— Preislisten auf Verlangen kostenfrei. —

Billige Preise.

Clichés Gust. Rau, Zürich.

Unt. Mühlesteig, 8. Tel. 1908.

Dampfanlagen, Cornwallkessel, Motoren,
neu und gebraucht, stets auf Lager, bei
Emil Steiner, Maschinenhandlung
Wiedikon-Zürich, Birmensdorferstr. 98.

Kabelwerke Brugg A.-G.

vormals Otto Suhner & Co.

BRUGG

liefern

Bleikabel

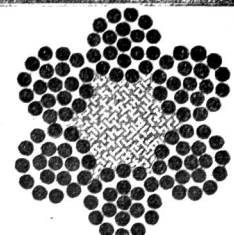
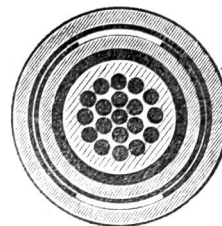
aller Art und deren Garnituren

Drahtseile

für jeden Verwendungszweck

Bleiröhren

weiche und harte 137 4



2042 a
u

Fritz Wunderli

Maschinen-Fabrik **USTER**

Einzig
Spezialfabrik der Schweiz in

Schmirgel- Schleifmaschinen

jeder Art und für jeden Zweck.

==== Man verlange Prospekte. ====



Zu verkaufen 1 Elektromotor

250 Volt, 0,5 PS, 1390 Umdrehungen, weg. Nichtgebrauch.

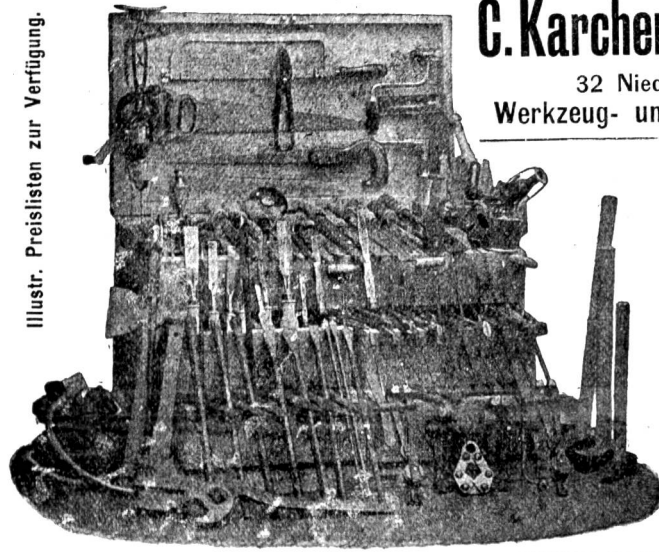
W. Forrer, Sirnach. 2264

Gelegenheitskauf.

- 1 starke **Kehl-Maschine**, komplett mit 4 Bolzen und Vorgelege,
 - 2 kleinere **Kehlmaschinen** kompl. mit den Einsatzbolzen und dem Vorgelege,
 - 1 **Kehl- u. Zapfen Schneidmaschine**, so gut wie neu erhalten, mit Schlitzscheiben, Einsatzbolzen, Abplattkopf u. Vorgelege,
 - 1 **Abrichtmaschine**, 450 mm Breite, mit Vorgelege,
 - 1 **Abrichtmaschine**, 600 mm Breite, mit Vorgelege,
 - 1 **Dickehobelmaschine**, 360 mm Breite, m. Vorgelege,
 - 1 **Tischfräse** mit Anschlag, Blatt und Vorgelege
- sind äusserst billig abzugeben.
Sämtl. Maschinen sind frisch in Stand gestellt und können auf Wunsch auch einzeln bezogen werden.
Gefl. Offerten unter Chiffre B 2252 an die Expedition.

PATENTVERWERTUNGEN
GRÖSSTEN STYLES VÖLLIG KOSTENLOS
LEVAILLANT-PATENTANWALTS- & COMMERCIAL-BUREAUX A-G
ZÜRICH-SELNAU-FRIEDENSGASSE 1
PATENTANMELDUNGEN IN ALLEN STAATEN

Illustr. Preislisten zur Verfügung.



C. Karcher & Cie., Zürich

32 Niederdorfstrasse 32
Werkzeug- und Maschinen-Geschäft

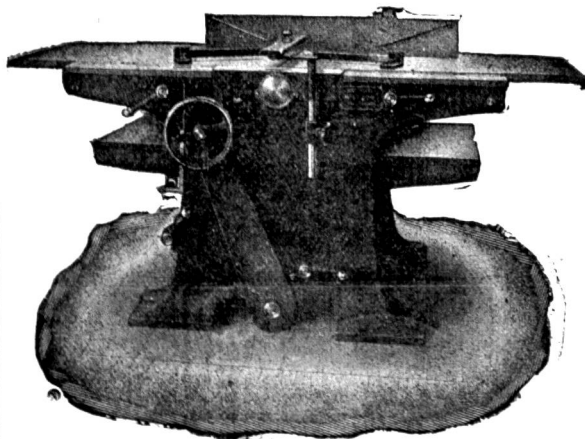
Montage-Kisten

Komplette Werkstätte-
Einrichtungen

Zusammenstellungen nach
Belieben. 3884 f

Nur prima Werkzeuge.

J. SCHWEGLER MASCHINENFABRIK



Neueste Rapidhobelmaschine

Modell B B 1913

Kombinierte
Abricht-, Füge-, Kehl- und Dickehobel-
maschine für Hochleistung

Original - Helvetica - Kugellager
Kraft-Bedarf nur 2 PS

Rationelle Leistung :: Betriebssicherheit
Unfallschutz 961

SCHWEIZ

WATTWIL

St. GALLEN