

Zeitschrift: Illustrierte schweizerische Handwerker-Zeitung : unabhängiges Geschäftsblatt der gesamten Meisterschaft aller Handwerke und Gewerbe

Herausgeber: Meisterschaft aller Handwerke und Gewerbe

Band: 29 (1913)

Heft: 14

Titelseiten

Nutzungsbedingungen

Die ETH-Bibliothek ist die Anbieterin der digitalisierten Zeitschriften. Sie besitzt keine Urheberrechte an den Zeitschriften und ist nicht verantwortlich für deren Inhalte. Die Rechte liegen in der Regel bei den Herausgebern beziehungsweise den externen Rechteinhabern. [Siehe Rechtliche Hinweise.](#)

Conditions d'utilisation

L'ETH Library est le fournisseur des revues numérisées. Elle ne détient aucun droit d'auteur sur les revues et n'est pas responsable de leur contenu. En règle générale, les droits sont détenus par les éditeurs ou les détenteurs de droits externes. [Voir Informations légales.](#)

Terms of use

The ETH Library is the provider of the digitised journals. It does not own any copyrights to the journals and is not responsible for their content. The rights usually lie with the publishers or the external rights holders. [See Legal notice.](#)

Download PDF: 31.12.2024

ETH-Bibliothek Zürich, E-Periodica, <https://www.e-periodica.ch>

Handwerker-Zeitung

Zürich II (Bleicherweg 38)

Direktion: Walter Senn-Holdinghausen.

Zürich, 3. Juli 1913

Verfädelung
Tür- & Täferfüllungen-
Wandverkleidungen
Saal- & Zimmerdecken-
fensterbänke -
fenstersimsen

ETERNIT

3-31
b
969

Beste Ausführung.



„Prini“
+ PAT.
D. R. P.
Durchmesser 1200 mm
nur c. 20 kg.

2 teil. Transmissions-Scheibe „PRINI B“
mit **Gussnabe**, Bambusspeichen, Kranz aus Langholzfournierplatten.
Durchm. 250—1200 mm **bis 15 PS** Gewicht
Breite 80—200 mm bei 200 Touren 3—24 kg

Transmissions-Scheibe „Prini T“
2-teil. Adhäsionsscheibe. **Neu!**
Unveränderlich.
Durchm. 40-300 mm **bis 15 PS** Gewicht
Breite 40-300 mm bei 200 Touren 0,2-19 kg

Motor-Scheibe „PRINI M“
neue 1-teilige Adhäsionsscheibe.
Grosse Kraftersparnis
bis 50% leichter als Gusscheiben
Durchm. 40—300 mm
Breite 40—300 mm

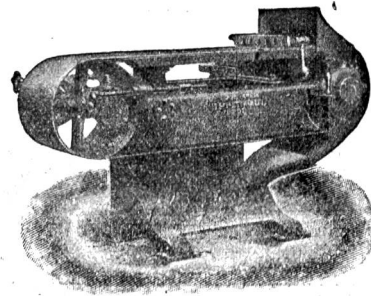
Schnur-Scheiben „PRINI S“
1- und 2-teilig **Neuheit!**
◆ Leicht, gefällig, unveränderlich ◆
Durchm. 40—300 mm Gewicht
Breite 40—300 mm kg 0,2—10

2-teil. Holzriemenscheibe „PRINI H“
NEU! Adhäsionsscheibe. **NEU!**
Kranz aus Langholzfournierplatten
Leichteste existierende Riemenscheibe.
Durchm. 150—1200 mm Gewicht
Breite 60—300 mm 0,5—38 kg
Grosse Lagerbestände, daher schnellste Lieferung.

Riemenscheibenfabrik 4
Wehrli & Dr. Eduardoff
Schöntalstrasse 6 — Zürich III — Telefon 8688
— Preislisten auf Verlangen kostenfrei. —
Billige Preise.

Holzschleifmaschinen

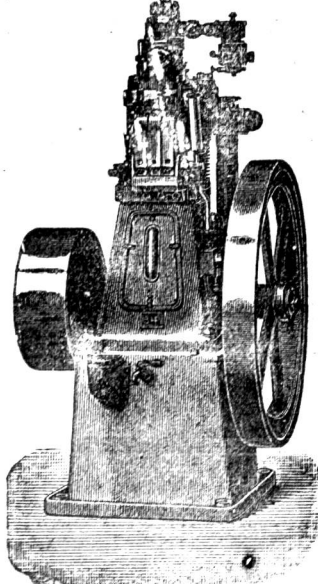
bewährteste Systeme für alle Zwecke



960 b
Maschinenfabrik
Holzschleifer & Heijl

Spezialfabrik für Sandpapier-Schleifmaschinen
Manessestrasse 190, Zürich.

Clichés Gust. Rau, Zürich.
Unt. Mühlesteig, 8. Tel. 1908.



Weber & Co.

Maschinenfabrik und Glesserei
USTER
empfehlen ihre bewährten
Benzin-, Gas- u. Petroleum-
Motoren
Rohöl-Motoren
Verbrauch nur zirka
2½ Cts. pr. Std. u. HP.
Fahrbare Bandsägen und
Spaltmaschinen 1492
Benzin-Lokomobilen.

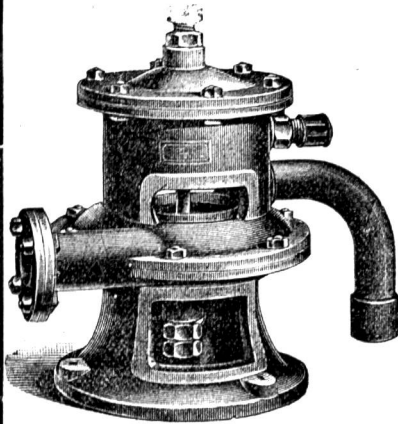
Isoliermaterialien
— aller Art —
für Bauzwecke

Meynadier & Cie, Zürich 8

Klausstrasse 33

Telephon 1143

757 d



Fritz Wunderli

Ventilatoren-Fabrik 2306 c u

Uster

Altbewährte Spezialität in:

Ventilatoren

für Schmiedefeuern mit Druckwasserbetrieb.

Hunderte im Gebrauch im In- und Auslande.

Klotzbretter,

einige Waggonn in ganz trockener Ware, 24—60 mm geschnitten, I.—III., geben zu herabgesetzten Preisen ab [2480

Arnold & Cie., Bürglen (Uri).

Säge- und Hobelwerk.

Zu verkaufen 1 Elektromotor

250 Volt, 0,5 PS, 1390 Umdrehungen, weg. Nichtgebrauch.

W. Forrer, Sirnach. 2264

Zu verkaufen

billig 1 Waggon 58 und 30 mm starke, schwach konisch abgeräste, dürre

Bretter

5,40 m Länge.

Adresse bei der Expedition unter Nr. 2475.

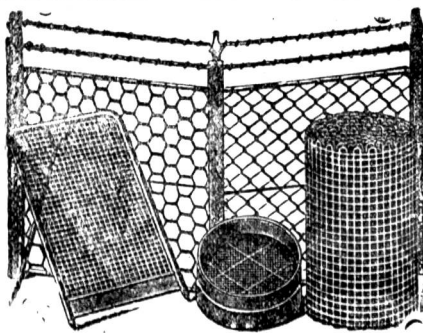
Ahornbretter

in allen Dimensionen, sowie

Nußschnittmaterial

laufend preiswert abzugeben.

Anfragen unter Chiffre E 2367 an die Exped.



Mechanische Drahtflechterei u. Metallweberei

::: Gewellte und gepresste Gitter :::
::: Siebe und Drahtwaren jeder Art :::

Wurfgitter

::: Kiessortiermaschine und Apparate :::
::: Rabitzgeflechte ::: Gelochte Bleche

Telephon 4915
Billigste Preise

Eigene Fabrikation
Grosses Lager

X. Koller's Wwe., Zürich I

Froschaugasse 9.

[511]

Sägerei und Holzhandlung Gebr. Schürch

in Muttwil (Emmental)

empfehlen 2507

Prima Emmentaler Klotzbretter

Prima Buchenbretter

Prima Eichenbretter

Nussbaumholz ■ Eichenschwellen

Pappelholz ■ Bauholz

Grosses Lager

Erfindungs-Patente
Marken-Muster-
& Modell-Schutz im In- u. Ausland
H. KIRCHHOFER vormals
Bourry-Séquin & Co., ZÜRICH
1880. Gegründet.

Löwenstrasse 51, 14409/

Holzhandlung, Säge und Hobelwerk J. Ulrich Stüdi, Egg-Flawil.

Bahnlager Station Schachen, Bodensee-Toggenburg-Bahn.

Grosses Lager in 4913

Sperrholzplatten von Erlenholz parallelen Tannen- und Fichtenbretter

aller Dimensionen, prima Schreinerklotzbretter, Föhren-Glaserbretter, steirischen Rotlärchenbretter verschiedener Dimensionen. — Lärchenschnittwaren nach Listen, Bauholz nach Liste.

Dachlatten, Doppellatten, Gipsplatten etc.

Alle Sorten Hobelwaren garantiert ofentrocken als: Krallentäfer, Scheidewände, engl. Riemenböden, Pitch-pine-Rift, Gesims- u. Kehlleisten, Verkleidungen etc., Stiegentritte in Buchen- und Eichenholz.

Auf Wunsch Preislisten. — Telephon.

Abonnements auf die „Illustrierte Schweizer Handwerker-Zeitung“ werden stets entgegengenommen.