

Zeitschrift: Illustrierte schweizerische Handwerker-Zeitung : unabhängiges
Geschäftsblatt der gesamten Meisterschaft aller Handwerke und
Gewerbe

Band: 29 (1913)

Heft: 16

Titelseiten

Nutzungsbedingungen

Die ETH-Bibliothek ist die Anbieterin der digitalisierten Zeitschriften. Sie besitzt keine Urheberrechte an den Zeitschriften und ist nicht verantwortlich für deren Inhalte. Die Rechte liegen in der Regel bei den Herausgebern beziehungsweise den externen Rechteinhabern. [Siehe Rechtliche Hinweise.](#)

Conditions d'utilisation

L'ETH Library est le fournisseur des revues numérisées. Elle ne détient aucun droit d'auteur sur les revues et n'est pas responsable de leur contenu. En règle générale, les droits sont détenus par les éditeurs ou les détenteurs de droits externes. [Voir Informations légales.](#)

Terms of use

The ETH Library is the provider of the digitised journals. It does not own any copyrights to the journals and is not responsible for their content. The rights usually lie with the publishers or the external rights holders. [See Legal notice.](#)

Download PDF: 15.10.2024

ETH-Bibliothek Zürich, E-Periodica, <https://www.e-periodica.ch>

Handwerker-Zeitung

Zürich II (Bleicherweg 38)

Direktion: Walter Senn-Holdinghausen.

Zürich, 17. Juli 1913.

Heinrich Brändli, Asphalt-, Dachpappen- und Holzzement-Fabrik, Horgen

empfeilt in gut gelagerter Ware

Asphalt-Pappen in diversen Stärken
Holzzement, vorzüglich bewährt
Asphalt-Isolierplatten für Fundamentabdeckungen, Gewölbe und Brücken etc. etc.
Isolierfilz, Isolierteppiche unt. Fussböden, hint. Tapeten etc.

Telephon Nr. 38. Telegramm-Adr.: Heinrich Brändli, Horgen.

79



Beste Ausführung.



Prini's
 + PAT.
 D. R. P.
 Durchmesser 1200 mm
 nur c. 20 kg.

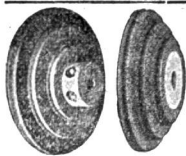
2 teil. Transmissions-Scheibe „PRINI B“
 mit Gussnabe, Bambusspeichen, Kranz aus Langholzfournierplatten.
 Durchm. 250—1200 mm bis 15 PS Gewicht
 Breite 80—200 mm bei 200 Touren 3—24 kg



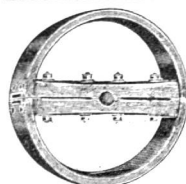
Transmissions-Scheibe „Prini T“
 2-teil. Adhäsionsscheibe.
Unveränderlich. Neu!
 Durchm. 40—300 mm bis 15 PS Gewicht
 Breite 40—300 mm bei 200 Touren 0,2—19 kg



Motor-Scheibe „PRINI M“
 neue 1-teilige Adhäsionsscheibe.
Grosse Kraftersparnis
 bis 50% leichter als Gusscheiben
 Durchm. 40—300 mm
 Breite 40—300 mm



Schnur-Scheiben „PRINI S“
 1- und 2-teilig **Neuheit!**
 ♦ Leicht, gefällig, unveränderlich ♦
 Durchm. 40—300 mm Gewicht
 Breite 40—300 mm kg 0,2—10



2-teil. Holzriemenscheibe „PRINI H“
 NEU! Adhäsionsscheibe. NEU!
 Kranz aus Langholzfournierplatten
 Leichteste existierende Riemenscheibe.
 Durchm. 150—1200 mm Gewicht
 Breite 60—300 mm 0,5—38 kg

Grosse Lagerbestände, daher schnellste Lieferung.

Riemenscheibenfabrik 4

Wehrli & Dr. Eduardoff

Schöntalstrasse 6 — Zürich III — Telephon 8688

— Preislisten auf Verlangen kostenfrei. —

Billige Preise.

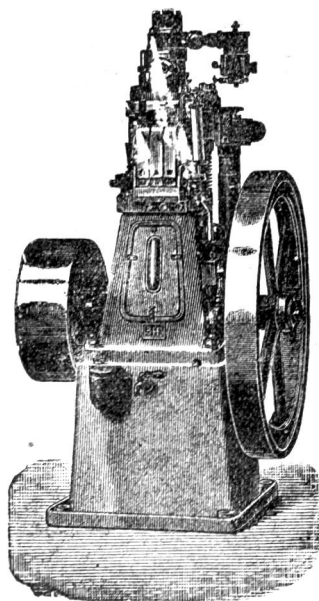
J. Traber's Witwe, Chur

Holzzement- u. Dachpappenfabrik



empfeilt sich
 für Lieferung von
 Prima Asphalt Dachpappen,
 Holzzement etc. sowie sämtlichen
 Isoliermaterialien und allen in
 die Teerindustrie ein-
 schlagenden Artikel
 Avenarius-Karbolineum

Muster und Preise gratis und franko 1493 b
 Ausführung sämtlicher Asphaltarbeiten



Weber & Co.

Maschinenfabrik und Glesserei
USTER

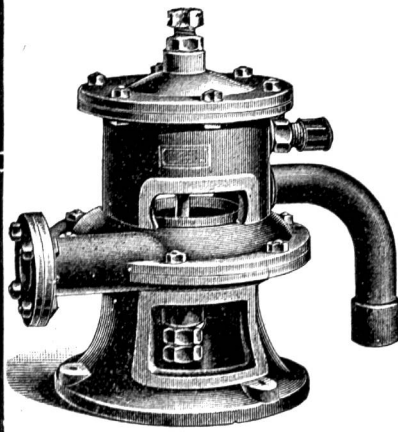
empfehlen ihre bewährten
 Benzin-, Gas- u. Petroleum-
Motoren

Rohöl-Motoren

Verbrauch nur zirka
 2 1/2 Cts. pr. Std. u. HP.

Fahrbare Bandsägen und
 Spaltmaschinen 1492
 Benzin-Lokomobilen.

Abonnements auf die „Illustrierte Schweizer Handwerker-Zeitung“ werden stets entgegengenommen.



Fritz Wunderli

Ventilatoren-Fabrik 2306 c u

Uster

Altbewährte Spezialität in:

Ventilatoren

für Schmiedefeuer mit Druckwasserbetrieb.

Hunderte im Gebrauch im In- und Auslande.

Billig zu verkaufen

1 Waggon schöne, dünne [2760

Föhrenbretter,

30, 36, 40, 50, 55 mm Dicke.

R. Urech, Sägerei
Reutenen-Windisch
(Aargau).

Zu verkaufen

einige Waggons ganz dünne,
trockene [2704

Tannenbretter

30 und 36 mm, mittlere Qualität, zu billigsten Preisen.

Steiner, Sägerei,
Alpthal b. Einsiedeln.

Zu kaufen gesucht

schmale

Kistenbretter

von 9—20 cm breit, 1—4 m lang, in den Stärken von 12 bis 30 mm parallel und trocken.

Offerten unt. Chiff. A B 2711 an die Expedition

NEU

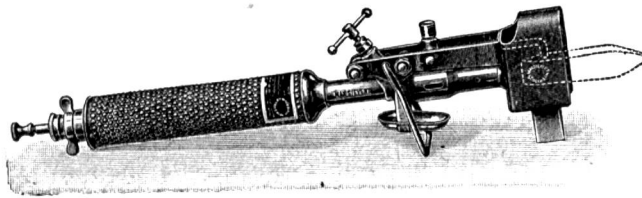
Löten Sie nicht ohne nebenstehend abgebildeten

„Sievert“ LötKolben

ABC mit Pumpe!

∴ ∴

Neuestes Modell!



Grösstes Lager von Lötlampen in der Schweiz.

C. Karcher & Cie., Niederdorf 32, Zürich

Werkzeug- und Maschinengeschäft.

3884 e

NEU

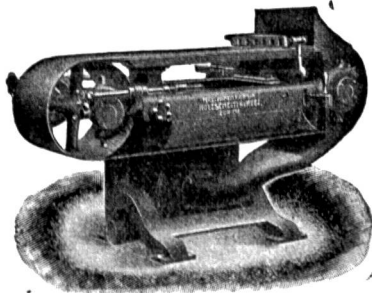
Erfindungs-Patente
Marken-Muster- & Modell-Schutz im In- u. Ausland
H. KIRCHHOFER vormals
Bourry-Séguin & Co. ZÜRICH
1880. Gegründet.

Löwenstrasse 51. 14409/

Holzschleifmaschinen

bewährteste Systeme für alle Zwecke

980 b



Maschinenfabrik
Holzschleifer & Hegli

Spezialfabrik für Sandpapier-Schleifmaschinen
Manessestrasse 190, Zürich.

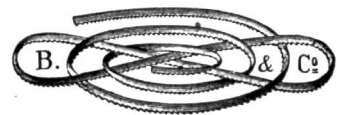
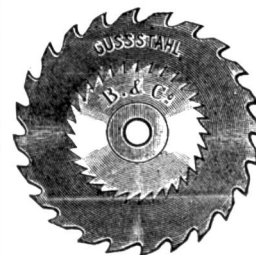
Dampfanlagen, Cornwallkessel, Motoren,

neu und gebraucht, stets auf Lager, bei

Emil Steiner, Maschinenhandlung

50a

Wiedikon-Zürich, Birmensdorferstr. 98.



Beglinger & Co.

Schweizerische Sägen- und Maschinenmesser-Fabrik

Wetzikon (Kt. Zürich)

1157

Günstige Kaufsgelegenheit für Zementgeschäfte!

Ca. 150 Stück Zementrohrformen
von Fr. 30 an,

einige Betonmischmaschinen
von Fr. 450 an,

sowie Steinpressen u. Apparate,
gebraucht, aber gut erhalten, sind so-
lange Vorrat abzugeben.

Offerten unter Chiffre B 2672 an die Exped

Leim-, Fournier- und Holz-Trockenofen

Speziell 2580

für Bauschreineren!

Vorteile:

Einfach, praktisch und solid
+ Pat. angem. (Billiger Preis.)

Verlangen Sie Prospekt u. Offerten von
Otto Maier, Spenglerei, Olten.

— Vertreter gesucht. —

