

Zeitschrift: Illustrierte schweizerische Handwerker-Zeitung : unabhängiges
Geschäftsblatt der gesamten Meisterschaft aller Handwerke und
Gewerbe

Band: 29 (1913)

Heft: 24

Titelseiten

Nutzungsbedingungen

Die ETH-Bibliothek ist die Anbieterin der digitalisierten Zeitschriften. Sie besitzt keine Urheberrechte an den Zeitschriften und ist nicht verantwortlich für deren Inhalte. Die Rechte liegen in der Regel bei den Herausgebern beziehungsweise den externen Rechteinhabern. [Siehe Rechtliche Hinweise.](#)

Conditions d'utilisation

L'ETH Library est le fournisseur des revues numérisées. Elle ne détient aucun droit d'auteur sur les revues et n'est pas responsable de leur contenu. En règle générale, les droits sont détenus par les éditeurs ou les détenteurs de droits externes. [Voir Informations légales.](#)

Terms of use

The ETH Library is the provider of the digitised journals. It does not own any copyrights to the journals and is not responsible for their content. The rights usually lie with the publishers or the external rights holders. [See Legal notice.](#)

Download PDF: 15.10.2024

ETH-Bibliothek Zürich, E-Periodica, <https://www.e-periodica.ch>

Handwerker-Zeitung

Zürich II (Blotcherweg 38)

Direktion: Walter Senn-Holdinghausen.

Zürich, 11. September 1913.

Heinrich Brändli, Asphalt-, Dachpappen- und Holzzement-Fabrik, Horgen

empfeht in gut gelagerter Ware

ASPHALT-PAPPEN, besandet und unbesandet, in diversen Stärken in Rollen und Streifen geschnitten.

HOLZZEMENT, vorzüglich bewährt.

Asphalt-Isolierplatten, einfach und komb., für Fundamentabdeckungen, Gewölbe und Brücken etc.
Isolierfilz, Isolierteppiche unter Fussböden, hinter Tapeten etc. **Asphaltklebemasse** für Kiesklebedächer.

Telephon Nr. 38. Telegramm-Adr.: Heinrich Brändli, Horgen.

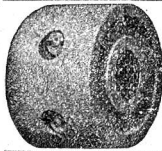
79

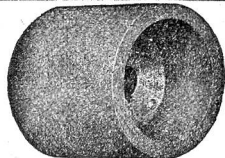
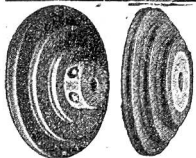


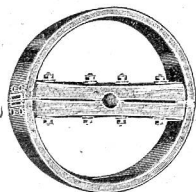
Beste Ausführung.


„Prini“
 + PAT.
 D. R. P.

 Durchmesser 1200 mm
 nur c. 20 kg.

2 teil. Transmissions-Scheibe „PRINI B“
 mit **Gussnabe**, Bambusspeichen, Kranz aus Langholzfournierplatten.
 Durchm. 250—1200 mm **bis 15 PS** Gewicht
 Breite 80—200 mm bei 200 Touren 3—24 kg

Transmissions-Scheibe „Prini T“

 2-teil. Adhäsionsscheibe.
Unveränderlich. Neu!
 Durchm. 40-300 mm **bis 15 PS** Gewicht
 Breite 40-300 mm bei 200 Touren 0,2-19 kg

Motor-Scheibe „PRINI M“
 neue 1-teilige Adhäsionsscheibe.
Grosse Kraftersparnis
 bis 50% leichter als Gusscheiben
 Durchm. 40—300 mm
 Breite 40—300 mm

Schnur-Scheiben „PRINI S“

 1- und 2-teilig **Neuheit!**
 ♦ Leicht, gefällig, unveränderlich ♦
 Durchm. 40—300 mm Gewicht
 Breite 40—300 mm kg 0,2—10

2-teil. Holzriemenscheibe „PRINI H“
 NEU! Adhäsionsscheibe. NEU!

 Kranz aus Langholzfournierplatten
 Leichteste existierende Riemenscheibe.
 Durchm. 150—1200 mm Gewicht
 Breite 60—300 mm 0,5—38 kg

Grosse Lagerbestände, daher schnellste Lieferung.

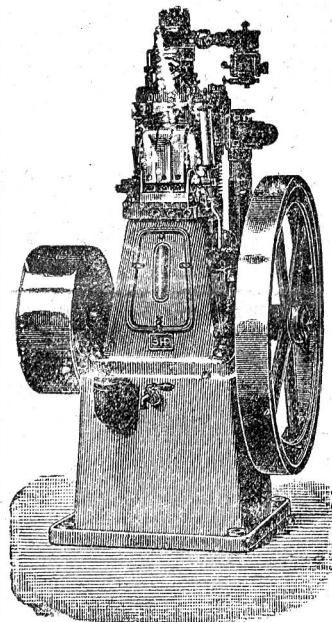
Riemenscheibenfabrik

4

Wehrli & Dr. Eduardoff

Schöntalstrasse 6 — Zürich III — Telephon 8688

— Preislisten auf Verlangen kostenfrei. —

Billige Preise.

Weber & Co.

Maschinenfabrik und Glesserei

USTER

empfehlen ihre bewährten

Benzin-, Gas- u. Petroleum-

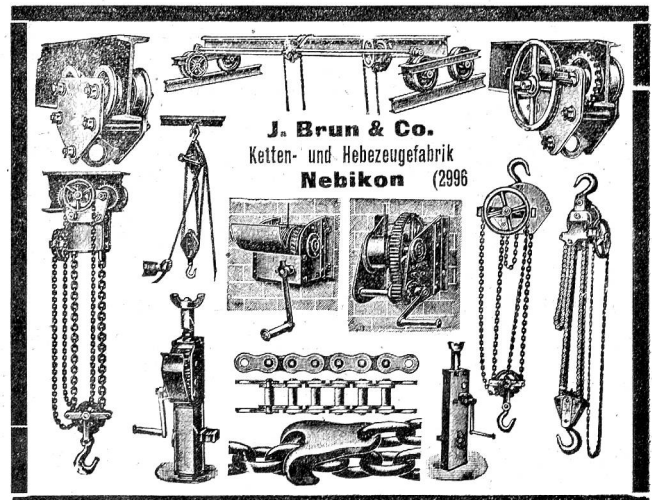
Motoren
Rohöl-Motoren

 Verbrauch nur zirka
 2 1/2 Cts. pr. Std. u. HP.

 Fahrbare Bandsägen und
 Spaltmaschinen 1492

Benzin-Lokomobilen.

Abonnements auf die „Illustrierte Schweizer Handwerker-Zeitung“ werden stets entgegengenommen.


J. Brun & Co.

Ketten- und Hebezeugfabrik

Nebikon (2996)



Isoliermaterialien aller Art für Bauzwecke Meynadier & Cie, Zürich 8



Generalvertreter für die Schweiz der Firma
CARL SCHMIDT & Co. in HIRSCHBERG (Schlesien).

Fabrik in AFFOLTERN bei Zürich, für:

echt schlesischen Holzement
Ia. Asphalt-Dachpappen. Isolierschichten etc.

Prima Deckpapiere, roh oder imprägniert

Asphalt-Klebmasse für Kiesklebedächer

Asphalt-Mastix : Trinidad-Goudron

Prima Karbolineum — Petrefakt

Asbest- u. Korkplatten — Torfmuß

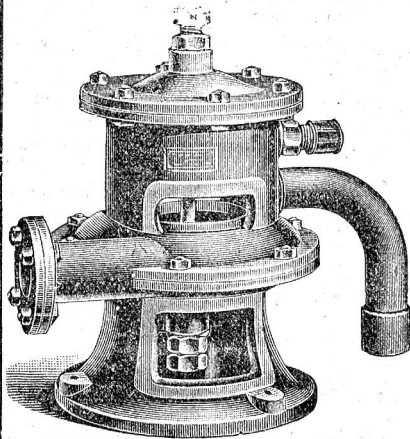
Isolier-Filzkarton — Isolier-Papier

(gegen Schall, Kälte und Wärme) gegen Feuchtigkeit
unter Parquets, Linoleum, Täfer, Tapeten etc.

Ia. Schiffskitt bestes Binde- und Dichtungsmittel für Glas,
(Betonkitt) Holz, Stein, Metall etc. 757 b

Asphaltkitt 1. zum Verdichten der Holz- und Stein-
pflaster, 2. der Muffen von Kanalaröhren u.
3. zum Isolieren von Mauerwerk.

Durotect für Isolierungen und Bedachungen.



Fritz Wunderli

Ventilatoren-Fabrik 2306 e u

Uster

Altbewährte Spezialität in:

Ventilatoren

für Schmiedefeuer mit Druckwasserbetrieb.

Hunderte im Gebrauch im In- und Auslande.

Wegen Nichtgebrauch

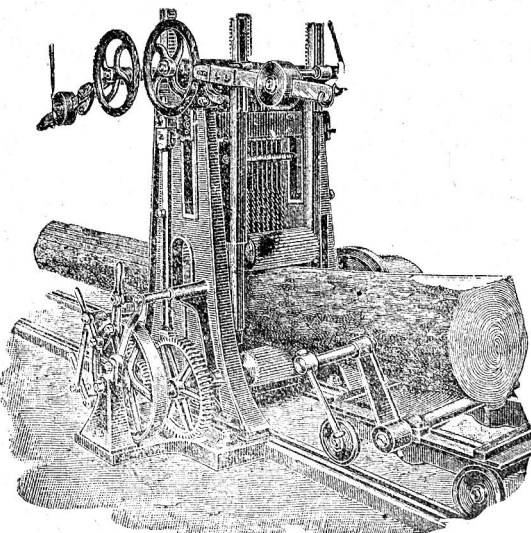
ist ein 7—8 HP gutgehender

Benzinmotor

spottbillig abzugeben

bei (3390

Gebr. Furrer, zur Säge
Eschenbach (St. Gallen).



Ernst & Cie Müllheim (Thurg.)

Spezialitäten: 1179 b

Kompl. Einrichtungen
für Sägereien.

Vollgatter : Einfache Gatter
eventuell mit **Einsatz**
und **Walzenvorschub.**

Bauholzfräsen.

Wasserräder
für alle Verhältnisse, in Holz od. Eisen.

Transmissionen



Erfindungs-Patente
Marken-Muster-
& Modell-Schutz im In- u. Ausland
H. KIRCHHOFER vormals
Bourry-Séquin & Co., ZÜRICH
1880.
Gegründet

Löwenstrasse 51. 14409/

SCHMIDT & SOHN, Holzhandlung, ZÜRICH

Ia. slaw. Eichenbretter. Ia. Tannenklotzbretter, bosnische u. andere Provenienzen: Pitchpine, Yellowpine, Ia. gedämpfte slaw. Buchenbretter, Engl. Riemen, Krallentäfer, Fusslambris etc.

Trockenanlagen 2341 Hobelwerk