

Objekttyp: **FrontMatter**

Zeitschrift: **Illustrierte schweizerische Handwerker-Zeitung : unabhängiges Geschäftsblatt der gesamten Meisterschaft aller Handwerke und Gewerbe**

Band (Jahr): **29 (1913)**

Heft 28

PDF erstellt am: **12.07.2024**

Nutzungsbedingungen

Die ETH-Bibliothek ist Anbieterin der digitalisierten Zeitschriften. Sie besitzt keine Urheberrechte an den Inhalten der Zeitschriften. Die Rechte liegen in der Regel bei den Herausgebern.

Die auf der Plattform e-periodica veröffentlichten Dokumente stehen für nicht-kommerzielle Zwecke in Lehre und Forschung sowie für die private Nutzung frei zur Verfügung. Einzelne Dateien oder Ausdrucke aus diesem Angebot können zusammen mit diesen Nutzungsbedingungen und den korrekten Herkunftsbezeichnungen weitergegeben werden.

Das Veröffentlichen von Bildern in Print- und Online-Publikationen ist nur mit vorheriger Genehmigung der Rechteinhaber erlaubt. Die systematische Speicherung von Teilen des elektronischen Angebots auf anderen Servern bedarf ebenfalls des schriftlichen Einverständnisses der Rechteinhaber.

Haftungsausschluss

Alle Angaben erfolgen ohne Gewähr für Vollständigkeit oder Richtigkeit. Es wird keine Haftung übernommen für Schäden durch die Verwendung von Informationen aus diesem Online-Angebot oder durch das Fehlen von Informationen. Dies gilt auch für Inhalte Dritter, die über dieses Angebot zugänglich sind.

Handwerker-Zeitung

Zürich II (Bleicherweg 38)

Direktion: Walter Senn-Holdinghausen.

Zürich, 9. Oktober 1913

Heinrich Brändli, Asphalt-, Dachpappen- und Holzzement-Fabrik, Horgen



empfeilt in gut gelagerter Ware

ASPHALT-PAPPEN, besandet und unbesandet, in diversen Stärken in Rollen und Streifen geschnitten.

HOLZZEMENT, vorzüglich bewährt.

Asphalt-Isolierplatten, einfach und komb., für Fundamentabdeckungen, Gewölbe und Brücken etc.
Isolierfilz, **Isoliertepiche** unter Fussböden, hinter Tapeten etc. **Asphaltklebemasse** für Kiesklebedächer.

Telephon Nr. 38. Telegramm-Adr.: Heinrich Brändli, Horgen.

79

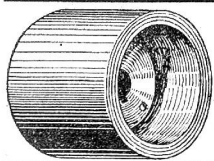
Beste Ausführung.



2 teil. Transmissions-Scheibe „PRINI B“
mit **Gussnabe**, Bambusspeichen, Kranz aus Langholzfournierplatten.
Durchm.: 250—1200 mm **bis 15 PS** Gewicht
Breite 80—200 mm bei 200 Touren 3—24 kg



Transmissions-Scheibe „Prini T“
2-teil. Adhäsionsscheibe. **Neu!**
Unveränderlich.
Durchm. 40-300 mm **bis 15 PS** Gewicht
Breite 40-300 mm bei 200 Touren 0,2-19 kg



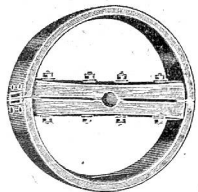
Motor-Scheibe „PRINI M“
neue 1-teilige Adhäsionsscheibe.
Grosse Kraftersparnis
bis 50% leichter als Gusscheiben
Durchm. 40—300 mm
Breite 40—300 mm

Auch unsere
diversen, sehr
widerstands-
fähigen
Modelle
in ein- und
zweiteiligen

**Crommeln
Halspeln
Schnurfscheiben**

mit
**Fournier-
platten-
kranz**

zeichnen sich
besonders aus durch
das geringe Gewicht
und
ihren niedrigen
Anschaffungspreis.



2-teil. Holzriemenscheibe „PRINI H“
NEU! Adhäsionsscheibe. **NEU!**
Kranz aus Langholzfournierplatten.
Leichteste existierende Riemenscheibe.
Durchm. 150—1200 mm Gewicht
Breite 60—300 mm 0,5—38 kg

Grösste Lagerbestände: Stets ca. 3000 bis 4000 Stück fertige und halbfertige Riemenscheiben. — Umgehende Lieferung aller gangbaren Dimensionen.
Riemenscheibenfabrik

Wehrli & Dr. Eduardoff

Schöntalstrasse 6 — Zürich III — Telephon 8688

— Preislisten auf Verlangen kostenfrei. —

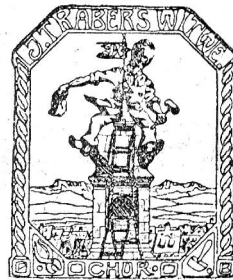
Billige Preise.

J. Traber's Witwe, Chur

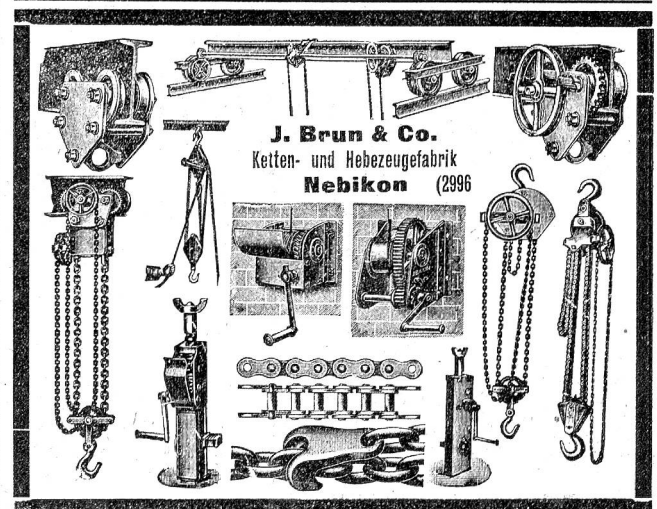
Metalldrückerei und Ornamentenfabrik

empfeilt sich für

**Lieferung aller Drück-
und Stanz-Arbeiten in
Kupfer, Eisen
Blei, Zink etc.**



Preise und Album gratis und
franko 1493



J. Brun & Co.
Ketten- und Hebezeugfabrik
Nebikon (2996)

Gebrauchte, guterhaltene

Riemenscheiben

Reservoirs
Rundeisen
Röhren

2532 b.

haben fortwährend auf Lager

Gebr. Bertschinger & Cie., Wallisellen b. Zürich.

Meynadier & Cie,

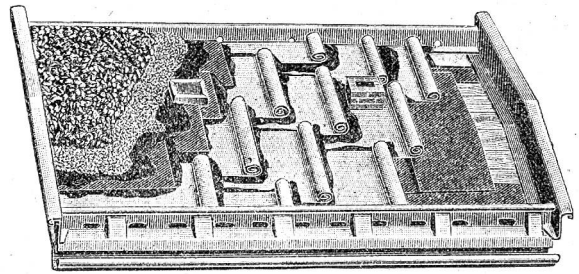
Klausstrasse 33 **Zürich 8** Telefon 1143

Generalvertreter für die Schweiz der Firma
CARL SCHMIDT & Co. in **HIRSCHBERG** (Schlesien),
 Fabrik in **AFFOLTERN** bei Zürich, für:

echt schlesisches Holzcement
la. Asphalt-Dachpappen. Isolierschichten etc.

Prima Deckpapiere, roh und imprägniert
 Alle Materialien für Holzcementbedachungen.

Asphalt-Klebmasse für Kiesklebedächer
Isoliermaterialien für Bauzwecke



Ein Holzcementdach mit unseren
prima Materialien fachmässig ausge-
führt, ist absolut dicht, isolierend und
feuersicher und bietet gegen alle Witte-
rungseinflüsse die grösste Garantie. 757a

Fritz Wunderli

2306 a
u

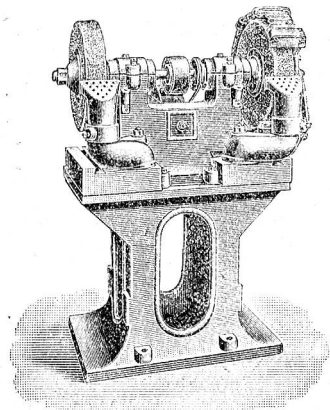
Maschinen-Fabrik **USTER**

• Einzige
 Spezialfabrik der Schweiz in

Schmirgel- Schleifmaschinen

jeder Art und für jeden Zweck.

==== Man verlange Prospekte. ====



Zu verkaufen
 zirka 100 Stück konische

Kübel 3715

aus galv. Eisenblech, dienlich
 als Pflanzen- od. Kehrriektübel,
 45 cm hoch, per Stück Fr. 2.50.

W. Würth
 mech. Werkstätte
Lichtensteig.

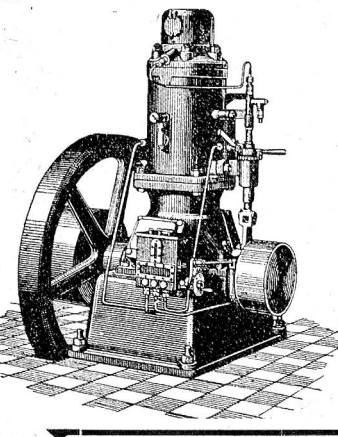


50-100
SCHREIBMASCHINEN
 OCCASION — REBUILT
 ALLE SYSTEME — OHNE UND
 MIT SICHTBARER SCHRIFT —
 VERMIETEN FÜR LEHR- — AUS-
 HILFS- UND PROBEZWECKE —
 ZU WIRKLICH VORTEILHAFTEN
 BEDINGUNGEN ODER VERKAUFEN
 KONKURRENZLOS BILLIG — AUCH
 AUF ABZAHLUNG.
SCHLICHT & Co., ZÜRICH
 BAHNHOFSTRASSE 51
 9266 TELEPHON 9266

„Bächtold“ Rohölmotoren

sind billig und zu-
 verlässig im Betrieb
 Erstklassig. Fabrikat
 ! Prima Referenzen !

Akt.-Ges. Bächtold & Cie.
 Basel und Steckborn



2767

Erfindungs-Patente
 Marken-Muster-
 & Modell-Schutz im In- u. Ausland
H. KIRCHHOFER vormals
Bourry-Séquin & Co. ZÜRICH
 1880.
 Gezündet.

Löwenstrasse 51.

[4409/

J. HARRINGER-GRÄSLIN & Co, Holzhandlung, Dampfsäge und Hobelwerk

==== Telefon No. 740 ====

VELTHEIM-WINTERTHUR

==== Telefon No. 740 ====

Erstklassiges Hobelwerk mit zwei vierseitigen Maschinen und Dampftrocknung

4581

Grosses Lager aller Arten Hobelwaren, Parallel- und Klotzbretter