

Objektyp: **Advertising**

Zeitschrift: **Illustrierte schweizerische Handwerker-Zeitung : unabhängiges Geschäftsblatt der gesamten Meisterschaft aller Handwerke und Gewerbe**

Band (Jahr): **29 (1913)**

Heft 28

PDF erstellt am: **08.08.2024**

Nutzungsbedingungen

Die ETH-Bibliothek ist Anbieterin der digitalisierten Zeitschriften. Sie besitzt keine Urheberrechte an den Inhalten der Zeitschriften. Die Rechte liegen in der Regel bei den Herausgebern.

Die auf der Plattform e-periodica veröffentlichten Dokumente stehen für nicht-kommerzielle Zwecke in Lehre und Forschung sowie für die private Nutzung frei zur Verfügung. Einzelne Dateien oder Ausdrucke aus diesem Angebot können zusammen mit diesen Nutzungsbedingungen und den korrekten Herkunftsbezeichnungen weitergegeben werden.

Das Veröffentlichen von Bildern in Print- und Online-Publikationen ist nur mit vorheriger Genehmigung der Rechteinhaber erlaubt. Die systematische Speicherung von Teilen des elektronischen Angebots auf anderen Servern bedarf ebenfalls des schriftlichen Einverständnisses der Rechteinhaber.

Haftungsausschluss

Alle Angaben erfolgen ohne Gewähr für Vollständigkeit oder Richtigkeit. Es wird keine Haftung übernommen für Schäden durch die Verwendung von Informationen aus diesem Online-Angebot oder durch das Fehlen von Informationen. Dies gilt auch für Inhalte Dritter, die über dieses Angebot zugänglich sind.

Munzinger & Co., Zürich

Gas-, Wasser- u. sanitäre Artikel en gros
: Allein-Vertretung für die SCHWEIZ :

1. Moll & Rohwer, Neumünster i. H.
Cimbria - Wannen
2. Junkers & Co., Dessau
Heisswasser-Apparate
3. Eisenwerk G. Meurer Akt.-Ges., Cossebaude-Dresden
Prometheus - Gasherde
4. Schaeffer & Oehlmann, G. m. b. H., Berlin
Wasser - Armaturen
5. Cauldon Place Works, Hanley
Sanit. Apparate in engl. Fayence
6. Twyfords Werke, Ratingen bei Düsseldorf
Sanit. Apparate in Feuerton

Ständiges grosses Lager in den Fabrikaten der vorstehenden Firmen
zum Engros-Wiederverkauf nur an Installateure und Wiederverkäufer.



Vollkommenste

Sicherheits-Mischventile

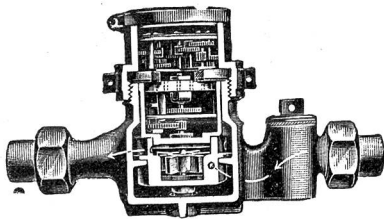
für

**Bäder, Operations-Waschtische
Spültische, Wasch-Toiletten
Krankenhäuser, Kliniken
Laboratorien, Ärzte
Friseure.**

Patent-Wassermesser

Trockenläufer ohne Stopfbüchse

System W. G. Volz. + Patent No. 35 471

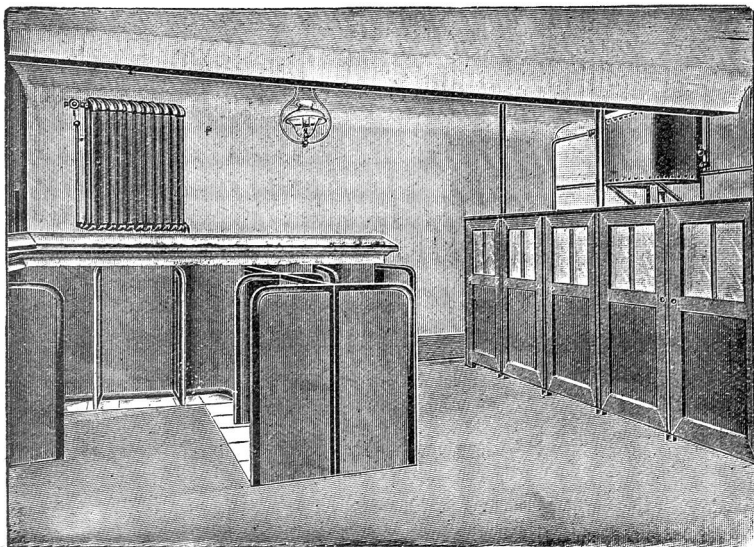


Hauptvorteile:

- Wegfall der Stopfbüchse oder Undichtwerden derselben, deshalb bedeutend höhere Empfindlichkeit gegen die bisherigen Flügelrad-Wassermesser.
- Kein Verschlammen des Zählwerkes und des Zifferblattes, weil das Zählwerk vollständig im Trockenen arbeitet u. gegen Eindringen von Wasser geschützt ist.
- Denkbar einfachste Konstruktion, daher leichtes Auseinandernehmen. Reinigen des Schlammtopfes auch von unten.

Kombinierte Wassermesser mit Umschaltventil.

Munzinger & Co., Zürich.



Reihen-Closet-Anlagen

System „Dorfmeister“

die **Besten** für

**Schulen, Fabriken,
Bahnhöfe etc.**

Gasheizung

durch

**Prometheus Element-
Gas-Heiz-Ofen**

**Prof. Junkers' Warmluft-
Gas-Heiz-Ofen**

Prof. Junkers' Gasheizkessel

gewährleistet rationellste Heizung

für die **Uebergangszeit** wie zur

Beheizung

von

Kirchen, Kapellen, Sälen, Schulen etc.

Prospekte, Voranschläge und Lieferung

durch

Munzinger & Co., Zürich

Gas-, Wasser- u. sanit. Artikel en gros

Duralumin,

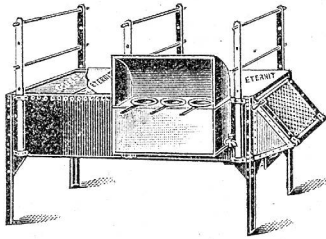
eine Aluminium-Legierung (D. R. P.) mit hohen mechanischen Eigenschaften, in Blechen, Stangen, Drähten, Profilen und endlosen Bändern. Für Deutschland, Holland, Belgien und die Schweiz

alleinige Hersteller:

Dürener Metallwerke, A.-G.,
Düren (Rheinland).

20 d

Leim-, Fournier- und Holz-Trockenofen

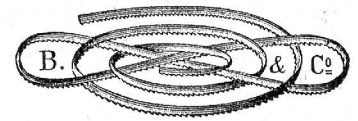
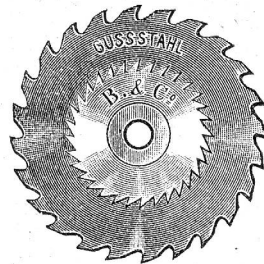


Speziell 2580
für Bauschreinerereien!

Vorteile:

Einfach, praktisch und solid
+ Pat. 61037. (Billiger Preis.)

Verlangen Sie Prospekt u. Offerten von
Otto Maier, Spenglerei, Ofen.
- Vertreter gesucht. -



Beylinger & Co.

Schweizerische Sägen- und Maschinenmesser-Fabrik
Wetzikon (Kt. Zürich).

2021

E. KIESSLING & CO., LEIPZIG-PLAGWITZ

Spezialfabrik für

1622 u

Säge- und Holzbearbeitungs-Maschinen.

Bevollmächtigter Ingenieur für die Schweiz: **Ernst Weber, Zürich 7, Steinwiesstrasse 21.**

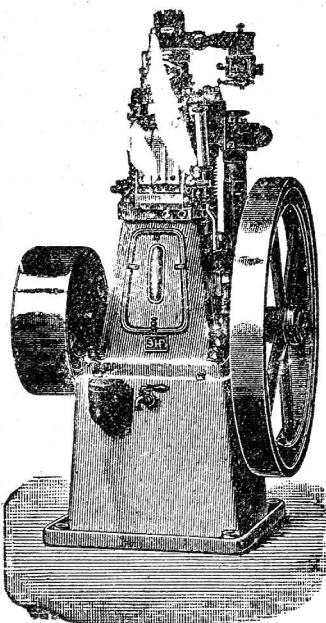
In der Intern. Baufach-Ausstellung, Leipzig, Maschinenhalle I, werden eine grössere Anzahl unserer Maschinen im Betriebe vorgeführt.

Dampfanlagen, Cornwalkessel, Motoren.

neu und gebraucht, stets auf Lager, bei

Emil Steiner, Maschinenhandlung
Wiedikon-Zürich, Birmensdorfstr. 9A

552



Weber & Co.

Maschinenfabrik und Glesserei

USTER

empfehlen ihre bewährten

Benzin-, Gas- u. Petroleum-

Motoren

Rohöl-Motoren

Verbrauch nur zirka
2 1/2 Cts. pr. Std. u. HP.

Fahrbare Bandsägen und
Spaltmaschinen 1492

Benzin-Lokomobilen.

Mech. Kühlerei und Kistenfabrik

Jllnau

[3255

empfeht sich für alle in ihr Fach einschlagenden Arbeiten bestens.

W. SENN-HOLDINGHAUSEN

BUCHDRUCKEREI **ZÜRICH 2** Fachblätterverlag

TELEPHON Nr. 5084

BLEICHERWEG Nr. 38

Schweizer Baublatt

... Unabhängiges Geschäftsblatt aller Bauinteressenten ...

Illustr. schweizerische Handwerker-Zeitung

Erstes Geschäftsorgan für die schweizer. Meisterschaft

Der Installateur

Schweizerisches Zentralorgan für das gesamte Installations- und Montagewesen

Holz

Schweizerisches Zentralorgan für Holzindustrie und Holzhandel. Offizielles und obligatorisches Organ des Schweiz. Holzindustrie-Vereins

Schweizer Industrie-Zeitung

Geschäftsblatt für Fabrik-Betriebe, verbunden mit der

Schweizer Textil-Zeitung

...

ANNONCENREGIE:

Fritz Schück & Sohn

Postfach 7 **ZÜRICH-Enge** Bleicherweg 38

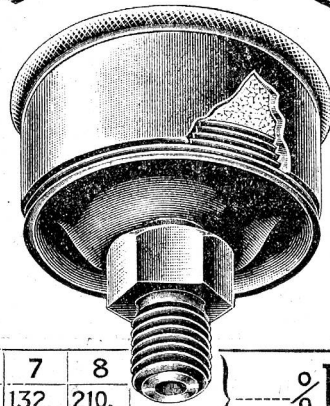
☛ Probenummern gratis ☛

SCHMIDEIFERNE-STAUFFERBÜCHSE

MARKE: **«INCASSABLE»**

Solid, unzerbrechlich,
elegant.

2,000,000 Stk.
Jahres-Production.



Gewinde exact & sauber
geschnitten.

EXPORT
nach allen Erdtheilen.

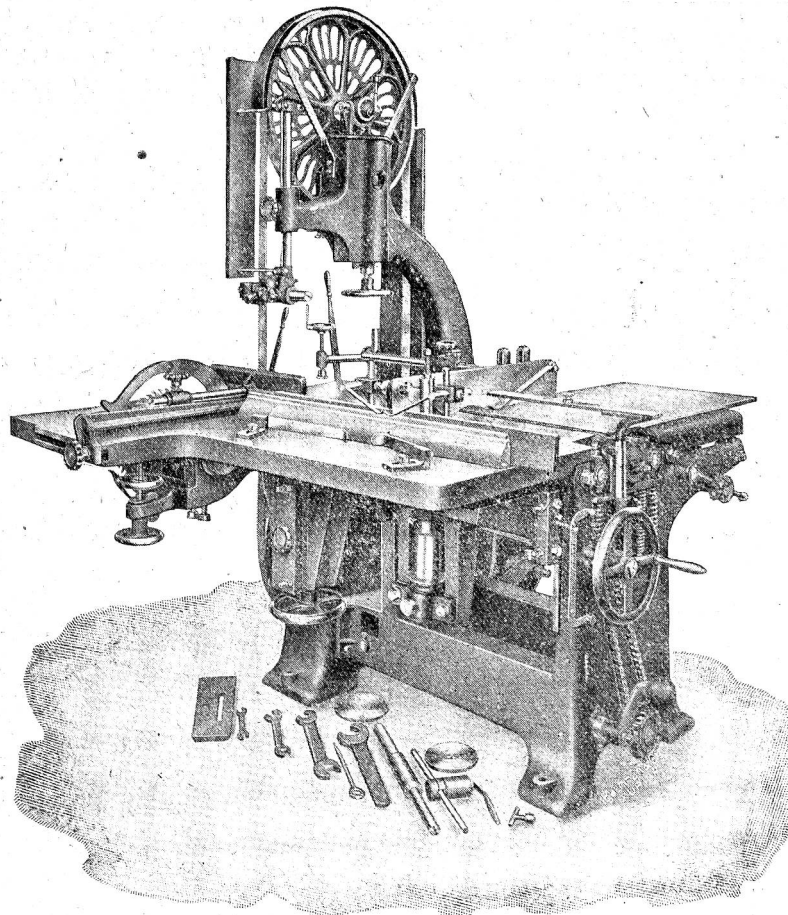
Numero:	2	3	4	5	6	7	8
100 St. à Fr.	59.-	65.50	75.-	92.-	101.-	132.-	210.-
100 St. à Rm.	47.20	52.40	60.-	73.60	80.80	105.60	168.-

% Rabatt für Wiederverkäufer.

WANNER & C^{IE}, A.-G., HORGEN

Spezialfabrik für Schmierapparate aller Art.

2985



Neueste

Universal-Schreinerei- Maschine

(Bandsäge, Kreissäge, Abricht- und Dicke-
hobelmaschine, Kehlmaschine,
Langlochbohrmaschine)

mit prima Kugellagerung.

Geringster Kraftverbrauch. — Bei sehr be-
schränkten Raumverhältnissen besonders zu
empfehlen. — Keine Transmission notwendig,
da direkter Antrieb vom Motor auf das Vor-
gelege. 960 b

Hobelmaschine mit runder Sicher-
heits-Messerwelle, 530 mm Hobelbreite.

Bandsäge mit Doppelzapfenlagerung,
mit 70 cm Rollen.

Alle Apparate mit Ausnahme der Bandsäge
in der gleichen Schnitttrichtung.

*Kostenvoranschläge und fachmännische
Ratschläge gratis.*

Maschinenfabrik
Holzschleter & Hegi, Zürich 3
Manessestrasse 190.

Betonbau-
geschäft

Jakob Tschopp, Basel

Boden-
beläge