

Objektyp: **Advertising**

Zeitschrift: **Illustrierte schweizerische Handwerker-Zeitung : unabhängiges Geschäftsblatt der gesamten Meisterschaft aller Handwerke und Gewerbe**

Band (Jahr): **29 (1913)**

Heft 29

PDF erstellt am: **08.08.2024**

Nutzungsbedingungen

Die ETH-Bibliothek ist Anbieterin der digitalisierten Zeitschriften. Sie besitzt keine Urheberrechte an den Inhalten der Zeitschriften. Die Rechte liegen in der Regel bei den Herausgebern.

Die auf der Plattform e-periodica veröffentlichten Dokumente stehen für nicht-kommerzielle Zwecke in Lehre und Forschung sowie für die private Nutzung frei zur Verfügung. Einzelne Dateien oder Ausdrucke aus diesem Angebot können zusammen mit diesen Nutzungsbedingungen und den korrekten Herkunftsbezeichnungen weitergegeben werden.

Das Veröffentlichen von Bildern in Print- und Online-Publikationen ist nur mit vorheriger Genehmigung der Rechteinhaber erlaubt. Die systematische Speicherung von Teilen des elektronischen Angebots auf anderen Servern bedarf ebenfalls des schriftlichen Einverständnisses der Rechteinhaber.

Haftungsausschluss

Alle Angaben erfolgen ohne Gewähr für Vollständigkeit oder Richtigkeit. Es wird keine Haftung übernommen für Schäden durch die Verwendung von Informationen aus diesem Online-Angebot oder durch das Fehlen von Informationen. Dies gilt auch für Inhalte Dritter, die über dieses Angebot zugänglich sind.

Aus der
**Konkursmasse der Genossenschafts-Schreinerei
Möbelfabrik Lachen**

werden noch so lange Vorrat aus freier Hand bedeutend unter dem Ankaufspreise abgegeben:

- I. Ca. 38 m³ gut gelagertes, prima russ. Erlenholz in Dicken von 15, 20, 30, 35, 40, 45 und 60 mm.
- II. Eine Partie von ca. 13,000 m kieferne Leisten, alles gangbare Profile für Gurten, Türen und Blattstäbe.
- III. Eine Partie gedrehte, rohe Kommoden-, Bettladen- u. Nachttischfüsse, Waschtischfüsse, gest. Schrankgesimsbögen, Muschelaufsätze etc. etc.
- IV. Beschläge wie: Einsteckschlösser, Scharnierbänder, Fischbänder, Kastenschlösser, Holzschrauben, Nachttischknöpfe, Schubladenschilder, kompl. Sekretärbeschläge.
- V. Spiegelgläser, Marmorplatten, Packpapier, bl. Schellack, Kreidemehl etc., 8 Stk. Tropfbretter 82/63 cm.
- VI. Eine Part. zugeschnittenes, maschinenfertig. Holz für kurante fann. Möbel, sowie zirka 1300 Stück Möbelkataloge.

Die Ware ist in der Fabrik daselbst zu besichtigen, wo auch jede weitere Auskunft erteilt wird.

Schriftl. Anfragen beliebe man an unterzeichnete Stelle zu richten. 3770

Lachen, den 6. Oktober 1913.

Konkursamt March in Lachen.

ETERNIT
Schweizerische
ETERNITWERKE A.G.
Niederurnen (Glarus).

969 a 3531

Mechan. Werkstätte

mit zahlreichen Werkzeugmaschinen, Transmissionen u. Werkzeug für Werkstätte u. Schmiede, gebraucht, aber in sehr gutem Zustande, ist einzeln oder zusammen zu günstigen Bedingungen zu verkaufen. 3830

Man wende sich an die

Generalunternehmung in Frutigen (Bern).

Wer übernimmt die Jahres-Lieferung von 3748

150,000 Kisten

97×37×47 cm, zu günstigen Konditionen?

Offerten an

Mumenthaler & Allidi, Lugano.

Obligatorische Unfallversicherung.

Mitteilung an die Inhaber industrieller und gewerblicher Betriebe.

Wir machen die Arbeitgeber auf die wichtige Bekanntmachung aufmerksam, welche im Schweizerischen Bundesblatt, im Schweizerischen Handelsamtsblatt und in den kantonalen Amtsblättern veröffentlicht wird. 3808

Dieselbe ist von Bedeutung für jeden Inhaber irgend eines Betriebes oder einer Unternehmung, ohne Rücksicht auf die Zahl der beschäftigten Arbeiter oder der Verwendung von Motoren oder Maschinen. Der Wortlaut der Bekanntmachung wird auf Wunsch jedermann zugestellt.

Die an die Anstalt gerichteten Postsendungen sind zu frankieren.

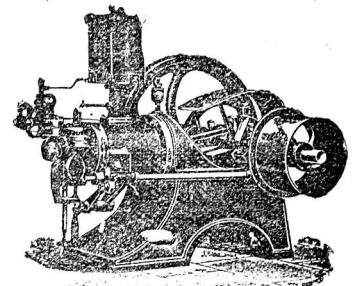
Schweizerische Unvfallversicherungsanstalt in Luzern.

Rohölmotoren

von 1 1/2 HP an 4932b

speziell für Industrie und Landwirtschaft

in hervorragender Konstruktion und modernster, solidester Ausführung



Grosse Ersparnis an Brennstoff gegenüber Benzinmotoren.

Einfache Bauart und Bedienung

Robert Aebi & Cie., Zürich I.

Abonnements auf die „Illustrierte Schweizer Handwerker-Zeitung“ werden stets entgegengenommen.

Stellen - Gesuche

Tüchtiger Schmied

ges. Alters, verheir., in allen Branchen der **Huf-, Pflug- und Wagenschmiede** erfahren, wie auch in den Bauarbeiten bewandert, sucht Stelle in Baugeschäft, Anstalt od. Werkstatt. Antritt Anfang Januar 1914. Zeugn. zu Diensten.

Offerten unter Chiffre H 3775 an die Expedition.

Teilhaber gesucht.

Eine mit den neuesten Maschinen eingerichtete **Schreinerei** in einer bautätigen Gegend sucht einen Teilhaber mit

15—25,000 Fr.

Einlage. (Bewerber Schweizer). Tüchtiger Schreiner oder Techniker wird bevorzugt.

Offerten unter Chiffre K 3802 an die Exped.

Günstige Gelegenheit

für tücht. **Baumeister** oder **Industriellen** bietet sich der Ankauf eines vorteilhaft gelegenen

Geschäftes

mit **Geleiseanschluss** in aufstrebender, industrieller Ortschaft des Kts. Aargau. Finanzielle Beteiligung nicht ausgeschlossen.

Anfragen unt. Chiff. N 3824 befördert die Expedition.

Holzspaltmaschine,

bereits neu,

2 Flaschenzüge

mit grossem Hub,

2 Feldschmieden,

alles gut im Stand, wird wegen Nichtgebrauch u. Platzmangel, spottbillig abgegeben.

Offerten unter Chiffre Z 3768 an die Exped.

Existenz

für Wagner, Holzarbeiter etc.

Schönes Geschäft m. Wasser- und elektr. Kraft, mitten in Ortschaft im Kanton Zürich. Es würde event. noch konkurrenzloser gut bezahlt. Spezialartikel dazu gegeben, der allein gute Existenz nachweisbar gewährt. Billiger Preis.

Offerten unter Chiffre S 3857 an die Expedition.

Bündnerische Industrie- und Gewerbeausstellung

SCHLUSS der Ausstellung: Mittwoch den 22. Okt. abends

3820

Div. Erfindungen

z.T. sehr gangb. Massenartikel, sind umständehalber zu günst. Bedingungen **abzutreten**.

Gell. Anfragensub **ZD 20904** an die Ann.-Exped. **Rudolf Mosse, Zürich.** [3814

Gelegenheitskauf.

Infolge Platzmangel sind nachstehend verzeichnete, tadellos erhaltene und ganz frisch im Stand gestellte

Holzbearbeitungsmaschinen

samt zugehörigen Werkzeugen und Vorgelegen äusserst billig abzugeben:

- 1 komb. Hobelmaschine, 600 mm,
- 1 Abrichtobelmaschine, 360 mm,
- 1 Dickehobelmaschine, 360 mm,
- 1 Kehlmaschine mittlerer Stärke.

Gefl. Offerten sind zu richten unter Chiffre H. 3769 an die Exped.

PATENT-BUREAU

Wilh. Reinhard Zürich

Bahnhofstrasse 51. 21 4750

23 Stück Fräs-Maschinen

für Eisen und Metall

gebraucht, aber noch **sehr gut erhalten**, sind **spottbillig** abzugeben. 3819

A. Stiefel, Stadttor, Baden (Aarg.).

H. HARTUNG

:: MECHAN. SCHREINEREI ::

ZÜRICH V

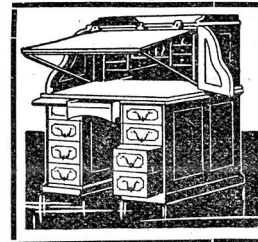
47 HEGIBACHSTRASSE 47

— liefert —

komplette

Bureau - Einrichtungen

nach amerikanischem System



Schreibtische, Rollpulte, Akten-

Schränke für Vertikal-

Briefablage u. Karten-Register

TELEPHON 2835

Erdmann

Kircheis

Aue (Erzgeb.)

Grösste Fabrik des Kontinents für
Maschinen und Werkzeuge zur

Blechbearbeitung.

Gegr. 1861. :: 1000 Arbeiter.

„Grands Prix“ Paris 1900 . .
Mailand 1906 . .
Brüssel 1910 . .

