

Objektyp: **Advertising**

Zeitschrift: **Illustrierte schweizerische Handwerker-Zeitung : unabhängiges Geschäftsblatt der gesamten Meisterschaft aller Handwerke und Gewerbe**

Band (Jahr): **29 (1913)**

Heft 33

PDF erstellt am: **08.08.2024**

Nutzungsbedingungen

Die ETH-Bibliothek ist Anbieterin der digitalisierten Zeitschriften. Sie besitzt keine Urheberrechte an den Inhalten der Zeitschriften. Die Rechte liegen in der Regel bei den Herausgebern.

Die auf der Plattform e-periodica veröffentlichten Dokumente stehen für nicht-kommerzielle Zwecke in Lehre und Forschung sowie für die private Nutzung frei zur Verfügung. Einzelne Dateien oder Ausdrucke aus diesem Angebot können zusammen mit diesen Nutzungsbedingungen und den korrekten Herkunftsbezeichnungen weitergegeben werden.

Das Veröffentlichen von Bildern in Print- und Online-Publikationen ist nur mit vorheriger Genehmigung der Rechteinhaber erlaubt. Die systematische Speicherung von Teilen des elektronischen Angebots auf anderen Servern bedarf ebenfalls des schriftlichen Einverständnisses der Rechteinhaber.

Haftungsausschluss

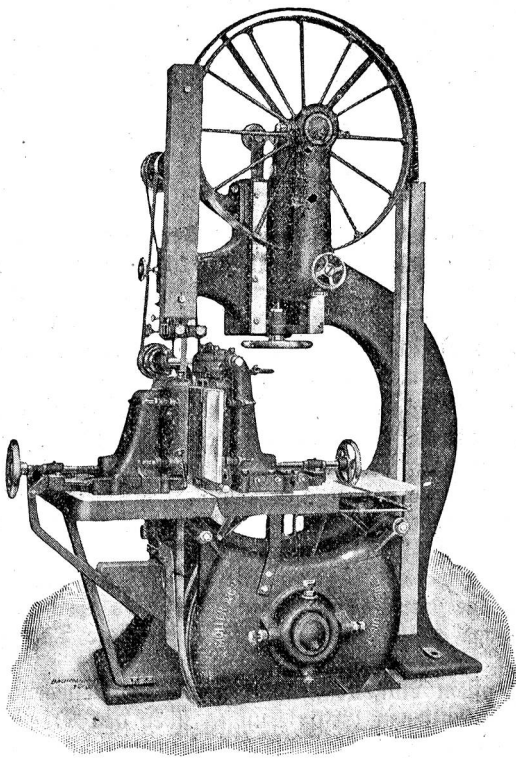
Alle Angaben erfolgen ohne Gewähr für Vollständigkeit oder Richtigkeit. Es wird keine Haftung übernommen für Schäden durch die Verwendung von Informationen aus diesem Online-Angebot oder durch das Fehlen von Informationen. Dies gilt auch für Inhalte Dritter, die über dieses Angebot zugänglich sind.

A. Müller & Cie., Brugg (Arg.)

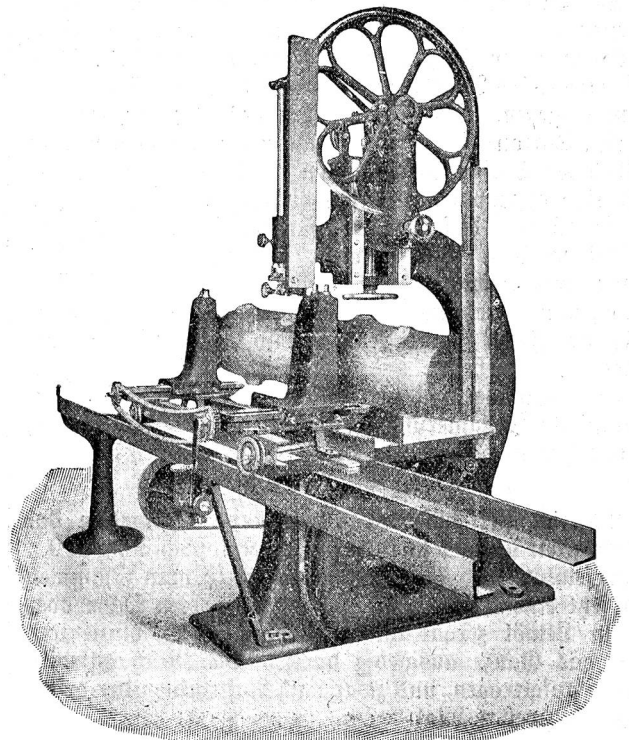
Maschinenfabrik und Eisengiesserei

Aelteste und bedeutendste Schweizerische Spezialfabrik
von **Holzbearbeitungs-Maschinen**

Neueste Vervollkommnungen.



Trenn-Bandsäge mit selbsttätigem Walzeneinzug.



Bandsäge mit Laufwagen mit selbsttätigem Vorschub.

Alle Maschinen mit **doppelreihigen Kugellagern** ausgerüstet,
das vollkommenste auf dem Gebiete der **Kugellagerung**.

Welt-Ausstellung Turin 1911 GRAND PRIX (höchste Auszeichnung)
für Holzbearbeitungsmaschinen uns allein erteilt

Grosses Fabriklager. ♦ ♦ ♦ **Günstige Bedingungen.**

Käufer werden auf unsere reichhaltige Abteilung in der **Ausstellung des Verbandes Schweizer. Schreinermeister und Möbelfabrikanten in Zürich**
(unterer Mühlesteig 2) aufmerksam gemacht.

Profile

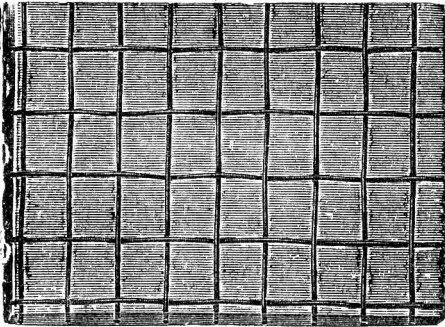
aus Messing und Durana-Metall
für Schaufenster, Fassaden u. s. w.

liefern sauber und billig

Dürener Metallwerke, A.-G.,^{20 a}

Düren (Rheinland).

Das beste Drahtglas ist unstreitig dasjenige von St. Gobain,



weil es sich bei Bränden, im Frost, bei Schnee und Eis und in der Sonnenhitze, also gegen alle Witterungseinflüsse überall gut bewährt hat.

Beste Referenzen vom In- und Auslande stehen zu Diensten über dessen Verwendung bei Bahnhofhallen, Fabriken, Lichthöfen etc.

Spiegelglas

durchsichtiges, zu feuersicheren Abschlüssen, hell und schön, empfehlen

Die Vertreter:

(2362)

Ruppert, Singer & Cie., Zürich

Glashandlung

Kanzleistrasse 53/57

Offizielle Untersuchungen ergaben das beste Resultat für das Drahtglas von St. Gobain.

liefern dasselbe schnell und billig ab Hütte und halten für kleineren Bedarf Telephone 716.

gut assortiertes Lager.

Telephone 716.

E. KIESSLING & CO., LEIPZIG-PLAGWITZ

Spezialfabrik für

1622 u

Säge- und Holzbearbeitungs-Maschinen.

Bevollmächtigter Ingenieur für die Schweiz: Ernst Weber, Zürich 7, Steinwiesstrasse 21.

Internationale Baufach-Ausstellung Leipzig 1913, höchste Auszeichnung: **Königlich Sächsischer Staatspreis.**

J. Schwarzenbach & Genf.

Bezugsquelle anerkannt guter

Werkzeuge

für Elektriker,^{3 b}
Mechaniker, Installateure.

Schneidzeuge, Spiralbohrer
Klemmfutter, Reibahlen
Spengler-Werkzeuge etc.

Verlangen Sie Preisliste A.



Kägi & Co., Winterthur.

Leichte schottische gusseiserne

Abwasserröhren

für Abwasser- und Closet-Leitungen
aus der 3085 b u

„Halbergerhütte“ in Brebach (Saar).

Walzblei.

Weichblei.

Bleiröhren.

o o Grosses Lager in Winterthur. o o

Chicago 1898: 7 Ehrendiplome, 2 Preismedaillen.

KIRCHNER & Co.

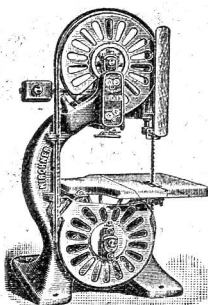
Aktien-Gesellschaft

LEIPZIG-SELLERHAUSEN

Grösste Fabrik Europas für
Säge-Maschinen und Holzbearbeitungs-Maschinen
Über 250,000 Maschinen geliefert. 1098

Permanente Ausstellungs- u. Maschinenlager
Ingenieurbüro: Zürich, Kaspar Escher-Haus, Eing. Stampfenbachstr. 19, II. Et., Zimmer No. 106

Grand Prix: Paris 1900, Lüttich 1905, Mailand 1906



Turin 1911: Mitgl. d. inter. Jury

Brüssel 1910: Hors Concours.

PATENT-BUREAU

Wilh Reinhard Zürich

Bahnhofstrasse 51. 21

Zu kaufen gesucht
ein gut erhaltener

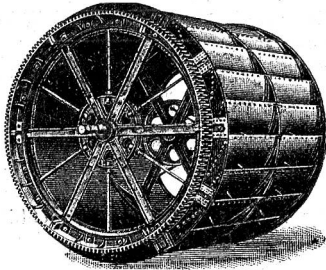
Blasebalg

für eine kleinere Reparaturwerkstätte auf dem Lande.

Offerten unter Chiffre S 4087 an die Expedition.

Ernst & Cie, Müllheim

Maschinenfabrik (Thurgau)
bauen als langjährige Spezialitäten:



Wasser-Räder

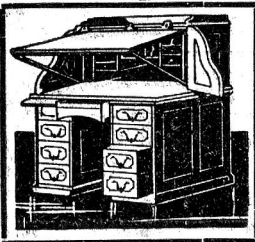
in allen Konstruktionen und Grössen in Holz und Eisen mit den höchsten Nutzeffekten.

Vollgatter : Einfache Gatter : Bauholzfräsen
Komplette Anlagen : Transmissionen etc. etc.

1179a

H. HARTUNG

:: MECHAN. SCHREINEREI ::



ZÜRICH V
47 HEGIBACHSTRASSE 47

— liefert —
komplette

Bureau - Einrichtungen
nach amerikanischem System

Schreibtische, Rollpulte, Akten-
Schränke für Vertikal-
Briefablage u. Karten-Register

TELEPHON 2835

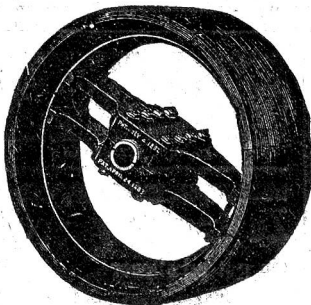
4750

Bachofen & Co., Uster

vorm. Bachofen & Hauser
empfehlen sich zur Lieferung von

Maschinen-Oele und Fette

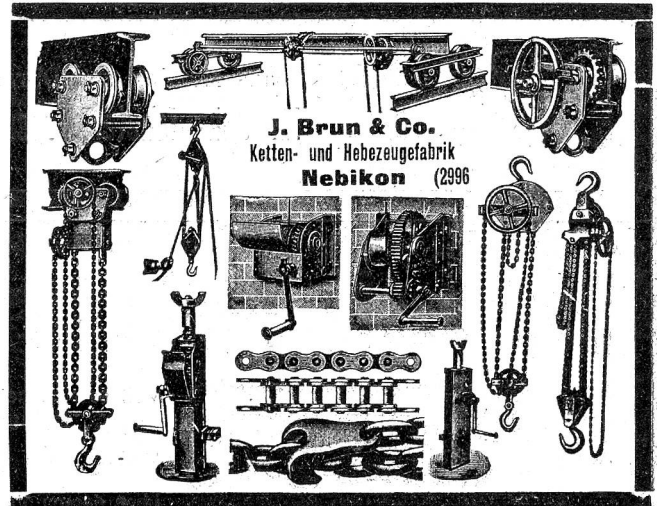
eigener Fabrikation 4627 a



Leder-
Balata-
Kameelhaar-
Servus-
Treibriemen

„DODGE“ zweit. hölz. Riemenscheiben
stets einige hundert Stück auf Lager.

Riemenscheiben in Schmiedeeisen, Gusseisen etc.



J. Brun & Co.
Ketten- und Hebezeugfabrik
Nebikon (2996)

Zu vermieten:

Fahrbare Benzin- und Petrolmotoren

von 4, 6, 8 und 12 PS.

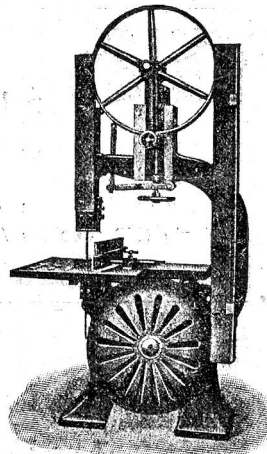
3929

Stationäre Motoren jeder Grösse

sofort ab Lager lieferbar.

Mit ausführlicher, billigster Offerte steht gerne zur Verfügung.

G. Feucht, Konstruktionswerkstätte, Seen b. Winterthur.



Zink & Wolber

Maschinenfabrik

Olten - Trimbach

Spezialität: 3777

Bandsägen

mit Doppelrollenführung, Patent 60588,
und geschützten Aluminiumrädern.

Durch Spezialität konkurrenzlose Preise.

Umänderung 4-kant. Wellen
in Sicherheitswellen

Rohölmotoren

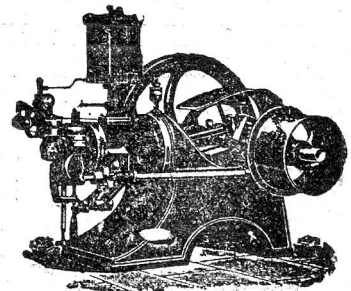
von 1 1/2 HP an

4932b

speziell für Industrie und Landwirtschaft

in hervorragender
Konstruktion und
modernster,
solidester
Ausführung

Grosse Ersparnis
an Brennstoff
gegenüber
Benzinmotoren.



Einfache Bauart und Bedienung

Robert Aebi & Cie., Zürich I.