

Objektyp: **Advertising**

Zeitschrift: **Illustrierte schweizerische Handwerker-Zeitung : unabhängiges Geschäftsblatt der gesamten Meisterschaft aller Handwerke und Gewerbe**

Band (Jahr): **29 (1913)**

Heft 35

PDF erstellt am: **08.08.2024**

Nutzungsbedingungen

Die ETH-Bibliothek ist Anbieterin der digitalisierten Zeitschriften. Sie besitzt keine Urheberrechte an den Inhalten der Zeitschriften. Die Rechte liegen in der Regel bei den Herausgebern. Die auf der Plattform e-periodica veröffentlichten Dokumente stehen für nicht-kommerzielle Zwecke in Lehre und Forschung sowie für die private Nutzung frei zur Verfügung. Einzelne Dateien oder Ausdrucke aus diesem Angebot können zusammen mit diesen Nutzungsbedingungen und den korrekten Herkunftsbezeichnungen weitergegeben werden. Das Veröffentlichen von Bildern in Print- und Online-Publikationen ist nur mit vorheriger Genehmigung der Rechteinhaber erlaubt. Die systematische Speicherung von Teilen des elektronischen Angebots auf anderen Servern bedarf ebenfalls des schriftlichen Einverständnisses der Rechteinhaber.

Haftungsausschluss

Alle Angaben erfolgen ohne Gewähr für Vollständigkeit oder Richtigkeit. Es wird keine Haftung übernommen für Schäden durch die Verwendung von Informationen aus diesem Online-Angebot oder durch das Fehlen von Informationen. Dies gilt auch für Inhalte Dritter, die über dieses Angebot zugänglich sind.

Für Drechsler!

Aus der Konkursmasse Saxer in Stein a. Rh. sind freihändig zu verkaufen

zirka 80 Steinhauerklöpfel

zur Bearbeitung. 4263

Angebote nimmt entgegen

Konkursamt Stein a. Rh.

Zu verkaufen

eine in nächster Nähe eines Bahnhofes gelegene

Mechanische Schreinerei

mit modernster Einrichtung.

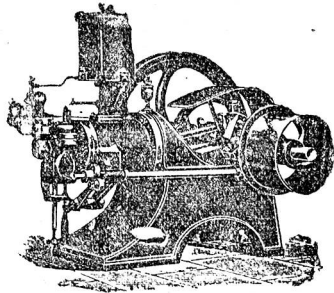
Sich zu wenden unter Chiffre N 4225 an die Expedition.

Rohölmotoren

von 1 $\frac{1}{2}$ HP an 4932b

speziell für Industrie und Landwirtschaft

in hervorragender
Konstruktion und
modernster,
solidester
Ausführung



Grosse Ersparnis
an Brennstoff
gegenüber
Benzinmotoren.

Einfache Bauart und Bedienung

Robert Aebi & Cie., Zürich I.

Wer hätte einen noch gut erhaltenen

Elektro-Motor

220 Volt, 1500 Touren, 9 PS, gegen Abnahme eines 16 PS abzugeben?

Offerten unter Chiffre M 4280 an die Expedition.

Bandsäge

zu kaufen gesucht, eisern, von 60—70 cm Rollendurchmesser. [4286

Offerten mit äusserster Preisangabe an

E. Kanziger
Koppigen (Bern).

PATENT-BUREAU

with Reinhard Zurich

Bahnstrasse 51. 21

Chicago 1893: 7 Ehrendiplome, 2 Preismedaillen.

KIRCHNER & Co.

Aktien-Gesellschaft

LEIPZIG-SELLERHAUSEN

Grösste Fabrik Europas für

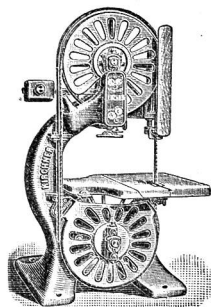
Säge-Maschinen und Holzbearbeitungs-Maschinen

Ueber 250,000 Maschinen geliefert. 1098

Permanente Ausstellungs- u. Maschinenlager

Ingenieurbüro: Zürich, Kaspar Escher-Haus, Eing. Stampfenbachstr. 19, II. Et., Zimmer No. 105

Grand Prix: Paris 1900, Lüttich 1905, Mailand 1906



Zürich 1911: Mitgl. d. inter. Jury

Brüssel 1910: Hors Concours.

Neubau des Bezirksspitals der March in Lachen.

Konkurrenz-Eröffnung

über nachstehende Bauarbeiten: 4216

1. Rolladen
2. Schreinerarbeiten
3. Beschläglieferung.

Pläne und Uebernahmsbedingungen liegen auf dem Baubureau der Unterzeichneten in Lachen zur Einsicht auf, woselbst auch die Eingabeformulare bezogen werden können.

Offerten sind bis 29. November 1913 verschlossen mit der Aufschrift „Bezirksspital der March“ an Hr. Nationalrat Dr. Steinegger, Präsident der Baukommission in Lachen, einzusenden.

Rapperswil, den 15. November 1913.

Die Bauleitung:

Walcher & Gaudy, Architekten.

Bauausschreibungen

und Submissionen über Lieferung von Baumaterialien haben den besten Erfolg in dem jeden Dienstag und Samstag im Verlage von

Senn-Holdinghausen Erben
in Zürich

erscheinenden

Schweizer Baublatt.

Diese Fachzeitung wird von allen Bau-Interessenten gehalten; es ist dieselbe das best verbreitete aller Fachblätter der Baubranche.

Probenummern auf Wunsch gratis von der

ANNONCENREGIE:

Fritz Schück & Sohn

Postfach 7 : : : ZÜRICH : Bleicherweg 38

Abonnements auf die „Illustrierte Schweizer Handwerker-Zeitung“ werden stets entgegengenommen.