

Objektyp: **Advertising**

Zeitschrift: **Illustrierte schweizerische Handwerker-Zeitung : unabhängiges Geschäftsblatt der gesamten Meisterschaft aller Handwerke und Gewerbe**

Band (Jahr): **29 (1913)**

Heft 41

PDF erstellt am: **08.08.2024**

### **Nutzungsbedingungen**

Die ETH-Bibliothek ist Anbieterin der digitalisierten Zeitschriften. Sie besitzt keine Urheberrechte an den Inhalten der Zeitschriften. Die Rechte liegen in der Regel bei den Herausgebern.

Die auf der Plattform e-periodica veröffentlichten Dokumente stehen für nicht-kommerzielle Zwecke in Lehre und Forschung sowie für die private Nutzung frei zur Verfügung. Einzelne Dateien oder Ausdrucke aus diesem Angebot können zusammen mit diesen Nutzungsbedingungen und den korrekten Herkunftsbezeichnungen weitergegeben werden.

Das Veröffentlichen von Bildern in Print- und Online-Publikationen ist nur mit vorheriger Genehmigung der Rechteinhaber erlaubt. Die systematische Speicherung von Teilen des elektronischen Angebots auf anderen Servern bedarf ebenfalls des schriftlichen Einverständnisses der Rechteinhaber.

### **Haftungsausschluss**

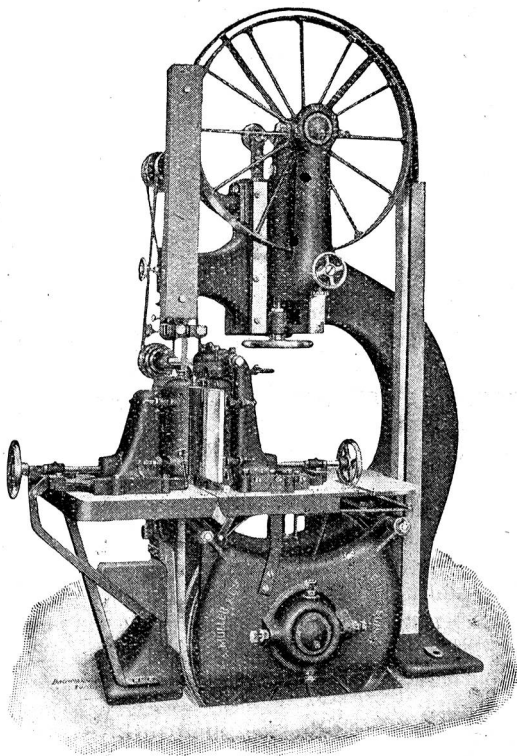
Alle Angaben erfolgen ohne Gewähr für Vollständigkeit oder Richtigkeit. Es wird keine Haftung übernommen für Schäden durch die Verwendung von Informationen aus diesem Online-Angebot oder durch das Fehlen von Informationen. Dies gilt auch für Inhalte Dritter, die über dieses Angebot zugänglich sind.

# A. Müller & Cie., Brugg (Aarg.)

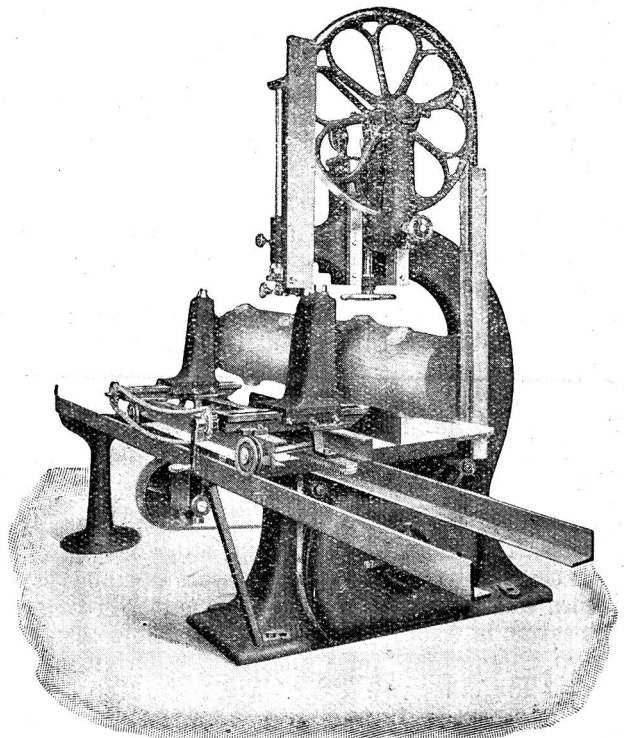
## Maschinenfabrik und Eisengiesserei

Älteste und bedeutendste Schweizerische Spezialfabrik  
von **Holzbearbeitungs-Maschinen**

Neueste Vervollkommnungen.



Trenn-Bandsäge mit selbsttätigem Walzeneinzug.



Bandsäge mit Laufwagen mit selbsttätigem Vorschub.

Alle Maschinen mit **doppelreihigen Kugellagern** ausgerüstet,  
das vollkommenste auf dem Gebiete der **Kugellagerung**.

**Welt-Ausstellung Turin 1911 GRAND PRIX** (höchste Auszeichnung)  
für Holzbearbeitungsmaschinen uns allein erteilt

**Grosses Fabriklager.**    ♦    ♦    ♦    **Günstige Bedingungen.**

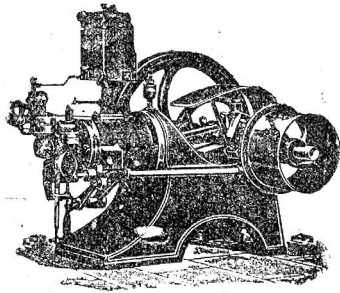
Käufer werden auf unsere reichhaltige Abteilung in der **Ausstellung des Verbandes Schweizer. Schreinermeister und Möbelfabrikanten in Zürich**  
(unterer Mühlesteig 2) aufmerksam gemacht.

# Rohölmotoren

von 1½ HP an 4932b

speziell für Industrie und Landwirtschaft

in hervorragender  
Konstruktion und  
modernster,  
solidester  
Ausführung



Grosse Ersparnis  
an Brennstoff  
gegenüber  
Benzinmotoren.

Einfache Bauart und Bedienung

Robert Aebi & Cie., Zürich I.

# Emil Steiner

Mech. Werkstätte und Maschinenhandlung  
**Wiedikon-Zürich**, Birmensdorferstr. 98  
empfiehlt sich zur Lieferung von neuen und gebrauchten

**Werkzeugmaschinen** aller Art

Drehbänke, Bohrmaschinen, Hobelmaschinen,  
Feldschmieden, Ambosse und Schraubstöcke etc.

## Transmissionen

In allen Systemen und Dimensionen.

Stets grosses Lager in gebrauchten und neuen  
**Wellen, Riemenscheiben, Häng- und Stehlager**  
zu billigen Preisen. 55 b

Inserate finden durch die „Illustrierte Schweizer Handwerker-Zeitung“ wirksamste Verbreitung.

# E. KIESSLING & CO, LEIPZIG-PLAGWITZ

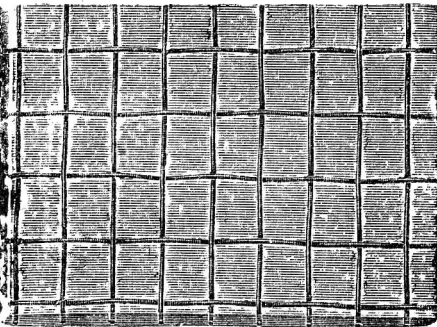
Spezialfabrik für 1622 u

## Säge- und Holzbearbeitungs-Maschinen.

Bevollmächtigter Ingenieur für die Schweiz: **Ernst Weber, Zürich 7, Steinwiesstrasse 21.**

Internationale Baufach-Ausstellung Leipzig 1913, höchste Auszeichnung: **Königlich Sächsischer Staatspreis.**

# Das beste Drahtglas ist unstreitig dasjenige von St. Gobain,



weil es sich bei Bränden, im Frost, bei Schnee und Eis und in der Sonnenhitze, also gegen alle Witterungseinflüsse überall gut bewährt hat.

**Beste Referenzen vom In- und Auslande stehen zu Diensten**  
über dessen Verwendung bei Bahnhofhallen, Fabriken, Lichthöfen etc.

### Spiegelglas

durchsichtiges, zu feuersicheren Abschlüssen, hell und schön, empfehlen

Die Vertreter:

(2362)

**Ruppert, Singer & Cie., Zürich**

Glashandlung

Kanzleistrasse 53/57

Offizielle Untersuchungen ergaben das beste Resultat für das Drahtglas von St. Gobain.

liefern dasselbe schnell und billig ab Hütte und halten für kleineren Bedarf gut assortiertes Lager. Telephon 716.

Chicago 1893: 7 Ehrendiplome, 2 Preismedaillen.

# KIRCHNER & Co.

==== Aktien-Gesellschaft ====

**LEIPZIG-SELLERHAUSEN**

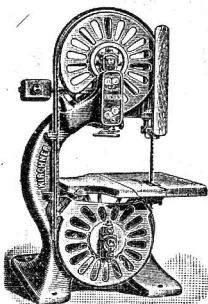
Grösste Fabrik Europas für  
**Säge-Maschinen und Holzbearbeitungs-Maschinen**

==== Ueber 250,000 Maschinen geliefert. ==== 1098

Permanente Ausstellungs- u. Maschinenlager

Ingenieurbüro: Zürich, Kaspar Escher-Haus, Eing. Stampfenbachstr. 19, II. Et., Zimmer No. 105

Grand Prix: Paris 1900, Lüttich 1905, Mailand 1906



Zürich 1911: Mitgl. d. inter. Jury

Brüssel 1910: Hors Concours.

6 HP

# Benzin - Motor

System Moritz Hille,  
so gut wie neu,  
billig zu verkaufen.

Kann noch im Betriebe ge-  
sehen werden. [4651

Th. Daulte, Biel.

## Zu vermieten: Fahrbare Benzin- und Petrolmotoren

von 4, 6, 8 und 12 PS. 3929

Stationäre Motoren jeder Grösse

sofort ab Lager lieferbar.

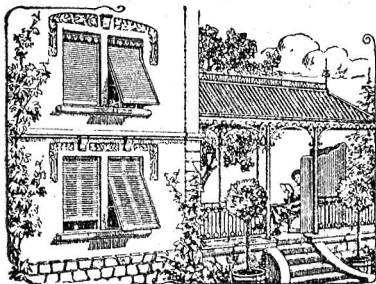
Mit ausführlicher, billigster Offerte steht gerne zur Verfügung  
G. Feucht, Konstruktionswerkstätte, Seen b. Winterthur.



**ETERNIT**

Schweizerisch  
**ETERNITWERKE A.G.**  
Niederurnen (Glarus)

969 a 3531



### Carl Hartmann Biel-Bienne

Rolladenfabrik und Eisenbau-  
werkstätte

Stahlblechrolladen aller Systeme

Holzrolladen

Autom. Rolljalousien

Eiserne Façaden u. Schaufenster-  
Anlagen

Konstruktionen aller Art

## Bauausschreibungen

und Submissionen über Lieferung von Bau-  
materialien haben den besten Erfolg in dem  
jeden Dienstag und Samstag im Verlage von

**Senn-Holdinghausen Erben**  
in Zürich

erscheinenden

### Schweizer Baublatt.

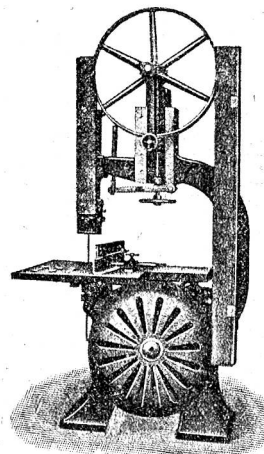
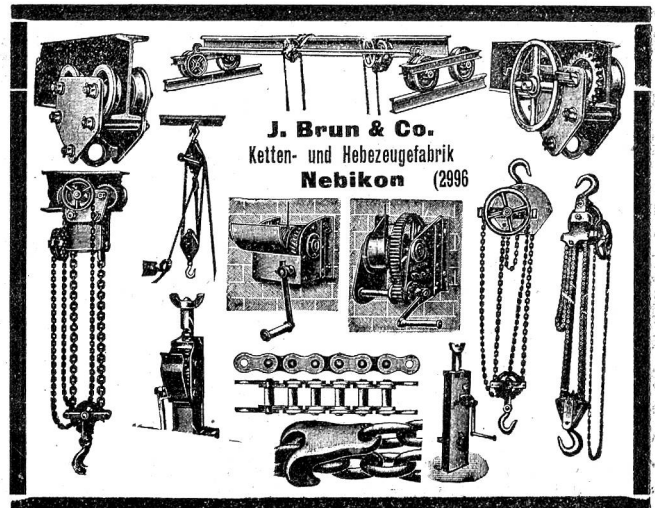
Diese Fachzeitung wird von allen Bau-Inter-  
essenten gehalten; es ist dieselbe das best ver-  
breitete aller Fachblätter der Baubranche.

Probenummern auf Wunsch gratis von der

ANNONCENREGIE:

**Fritz Schück & Sohn**

Postfach 7 :::: ZÜRICH : Bleicherweg 38



## Zink & Wolber Maschinenfabrik Olten - Trimbach

Spezialität: 3777

### Bandsägen

mit Doppelrollenführung, Patent 60588,  
und geschützten Aluminiumrädern.

Durch Spezialität konkurrenzlose Preise.  
Umänderung 4-kant. Wellen  
in Sicherheitswellen

Säge u. Hobelwerk Brennholz  
Fritz Renggli  
Wolhusen (Luzern)  
Telephon  
N<sup>o</sup> 17

**HOLZ**  
-WAREN

Schreinerbretter  
in Tanne, Eichen  
u. Buchen

Tanne Hobelwaren  
Parallel-  
Bretter  
Pitchpine & Redpine - Riffs  
Alle Arten Latten & Leisten  
Trucken-  
Kammern

3898



Gesperre

**Birkenplatten**  
„Luterma“  
**Erlenplatten**

**Ing. J. Leuzinger, Meilen.**