

Objektyp: **Advertising**

Zeitschrift: **Illustrierte schweizerische Handwerker-Zeitung : unabhängiges Geschäftsblatt der gesamten Meisterschaft aller Handwerke und Gewerbe**

Band (Jahr): **29 (1913)**

Heft 44

PDF erstellt am: **12.07.2024**

Nutzungsbedingungen

Die ETH-Bibliothek ist Anbieterin der digitalisierten Zeitschriften. Sie besitzt keine Urheberrechte an den Inhalten der Zeitschriften. Die Rechte liegen in der Regel bei den Herausgebern.

Die auf der Plattform e-periodica veröffentlichten Dokumente stehen für nicht-kommerzielle Zwecke in Lehre und Forschung sowie für die private Nutzung frei zur Verfügung. Einzelne Dateien oder Ausdrucke aus diesem Angebot können zusammen mit diesen Nutzungsbedingungen und den korrekten Herkunftsbezeichnungen weitergegeben werden.

Das Veröffentlichen von Bildern in Print- und Online-Publikationen ist nur mit vorheriger Genehmigung der Rechteinhaber erlaubt. Die systematische Speicherung von Teilen des elektronischen Angebots auf anderen Servern bedarf ebenfalls des schriftlichen Einverständnisses der Rechteinhaber.

Haftungsausschluss

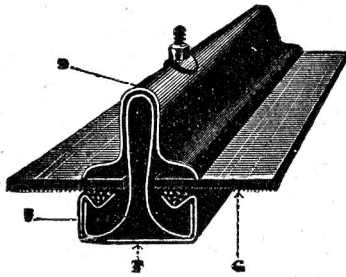
Alle Angaben erfolgen ohne Gewähr für Vollständigkeit oder Richtigkeit. Es wird keine Haftung übernommen für Schäden durch die Verwendung von Informationen aus diesem Online-Angebot oder durch das Fehlen von Informationen. Dies gilt auch für Inhalte Dritter, die über dieses Angebot zugänglich sind.

Kittlose Oberlichter

mit Doppelsprossen aus verzinktem Stahlblech und Einglasung auf elastischer Unterlage, für Fabrikbauten jeder Industrie, Hallen, Gewächshäuser etc.

Schweizer-Fabrikat

System Séquin & Knobel. + Patent 43278.



Bestes Oberlicht der Gegenwart, absolut regen-, schnee- und staubdicht, sicherste und zuverlässigste Glassauflage. 3536

Gefälliges Aussehen. Grösste Haltbarkeit. Billiger Preis.

F Sprossenfuß mit Rinnen und elastischer Scheibenaufgabe. S Sprossensteg mit Schwitzwasserrinnen. G Glastafeln. D Deckleiste.

Simon Kulli, Fabrik für kittlose Glasbedachungen, **Olten**.

Vertreter: **Koch & Cie.** vormals E. Baumberger & Koch, **Basel**.

Stehle & Gutknecht - Basel

Basler Zentralheizungs-Fabrik

4890

empfiehlt sich zur Erstellung von Zentralheizungen aller Systeme.

E. KIESSLING & CO, LEIPZIG-PLAGWITZ

Spezialfabrik für

1622 u

Säge- und Holzbearbeitungs-Maschinen.

Bevollmächtigter Ingenieur für die Schweiz: Ernst Weber, Zürich 7, Steinwiesstrasse 21.

Internationale Baufach-Ausstellung Leipzig 1913, höchste Auszeichnung: Königlich Sächsischer Staatspreis.

Maschinenfabrik Rauschenbach A.-G. Schaffhausen

Spezialfabrik für

Holzbearbeitungs-Maschinen

(Moderne Konstruktionen)

Bandsägen, Langholzfräsen, Sägegänge, Vollgatter, Hobelmaschinen aller Art, Kehl- und Zapfenschneidmaschinen, Langloch-Bohr- und Stemm-Maschinen, Transmissionen

Einrichtung ganzer Sägerei- und Schreinerei-Anlagen

Permanente Ausstellung fertiger Maschinen

Fabrik-Neuanlage mit den modernsten Fabrikations-Einrichtungen

Munzinger & Co.

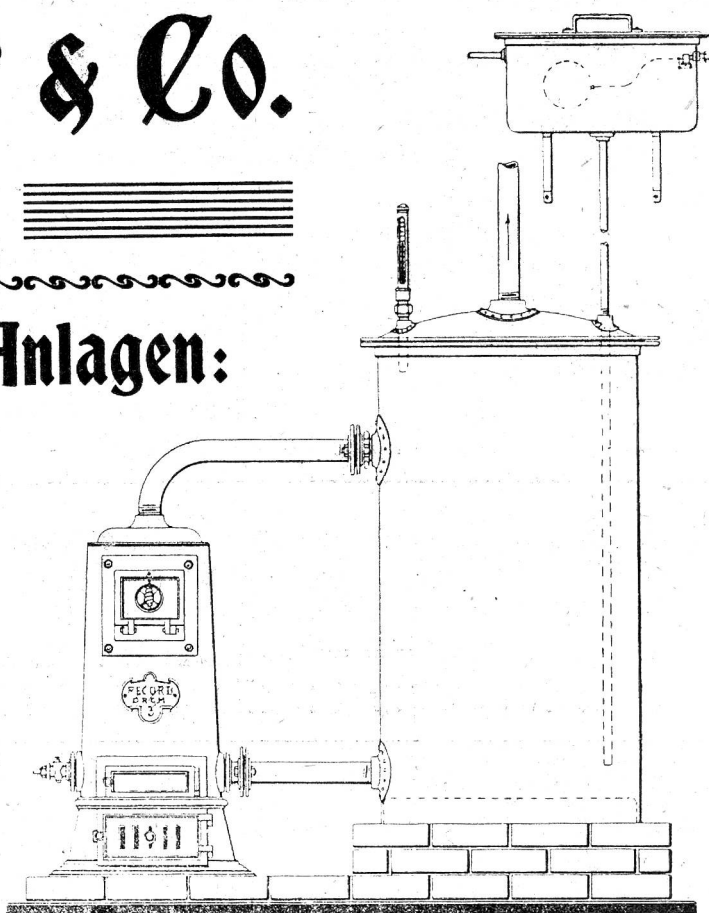
Zürich

Für Warmwasser-Anlagen:

Kleinkessel, Boiler
Reservoirs, Ventile
Armaturen etc.

Permanente Ausstellung

Technisches Bureau.



Mannesmannröhren - Werke Düsseldorf

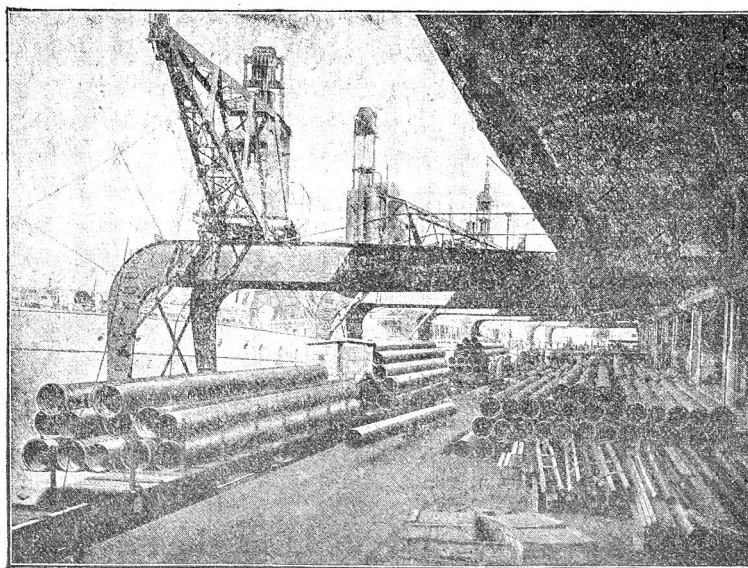
liefern

nahtlose Röhren

bis zu 300 mm
inn. Durchmesser
und 15 m Länge



2999



Lieferung von 20,000 m überlappt-geschweißten Muffenröhren (18")
nach JOHANNESBURG (Süd-Afr.).

liefern

geschweisste Röhren

bis zu den grössten
Durchmessern und in
allen transportablen
Längen



Vertreter: **B. Meyer, Zürich** Postfach Bahnhof, Telephon 110.24