

Zeitschrift: Illustrierte schweizerische Handwerker-Zeitung : unabhängiges Geschäftsblatt der gesamten Meisterschaft aller Handwerke und Gewerbe

Herausgeber: Meisterschaft aller Handwerke und Gewerbe

Band: 29 (1913)

Heft: 48

Werbung

Nutzungsbedingungen

Die ETH-Bibliothek ist die Anbieterin der digitalisierten Zeitschriften. Sie besitzt keine Urheberrechte an den Zeitschriften und ist nicht verantwortlich für deren Inhalte. Die Rechte liegen in der Regel bei den Herausgebern beziehungsweise den externen Rechteinhabern. [Siehe Rechtliche Hinweise.](#)

Conditions d'utilisation

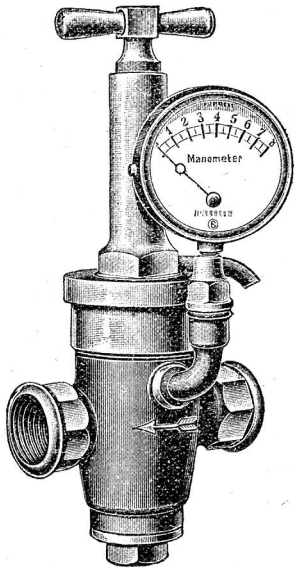
L'ETH Library est le fournisseur des revues numérisées. Elle ne détient aucun droit d'auteur sur les revues et n'est pas responsable de leur contenu. En règle générale, les droits sont détenus par les éditeurs ou les détenteurs de droits externes. [Voir Informations légales.](#)

Terms of use

The ETH Library is the provider of the digitised journals. It does not own any copyrights to the journals and is not responsible for their content. The rights usually lie with the publishers or the external rights holders. [See Legal notice.](#)

Download PDF: 22.12.2024

ETH-Bibliothek Zürich, E-Periodica, <https://www.e-periodica.ch>



Wasserdruck- System „Brandenberg“

+ Pat. Nr. 46 886

Reduzierventile

Das Wasserdruck-Reduzierventil — System Brandenberg —
hat sich in tausenden von Stücken bestens bewährt
und lässt sich auf jeden Druck genau
und dauernd einstellen.

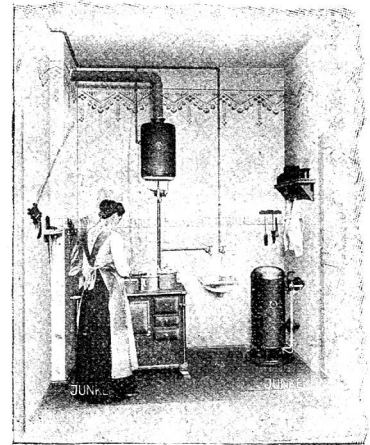


Prof. Junkers

Apparate für Warmwasser-Versorgung
und Raumheizung

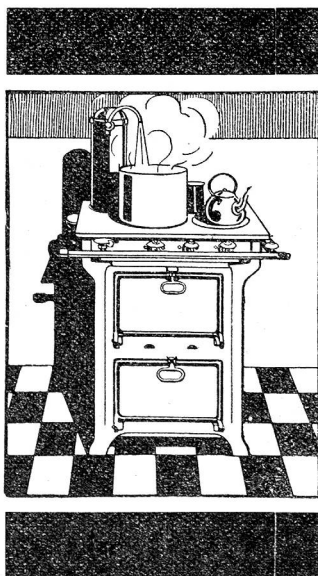
sind

„vielfach nachgeahmt, aber nie
erreicht“.



„Gaskessel“ für Heizung
und Warm-Wasserversorgung.

➔ Neue Modelle 1914. ➔



Prometheus- Gas-, Koch-, Brat- und Back-Apparate

stehen mit ihren vorzüglichen

Spar-Brennern - Doppelzwilling

1911

an der Spitze.

Der vollkommenste Apparat
der Gegenwart!



Der vollkommenste Apparat
der Gegenwart!

Sicherheits-Mischventile

D. R. P.

für Bäder, Operations-Waschtische, Spül-
tische, Waschoiletten, Krankenhäuser,
Laboratorien, Kliniken, Aerzte, Friseure.

Unübertroffener Apparat sowohl zum Mischen von heissem
und kaltem Wasser als auch für gespannten Dampf und
kaltes Wasser.

Forster's

Flushometer

• Modell 1913 •



Glatte Formen

Technische Vereinfachung

des 1000-fach bewährten

Klosett-Spülers

Für Schulen, Fabriken und Anstalten

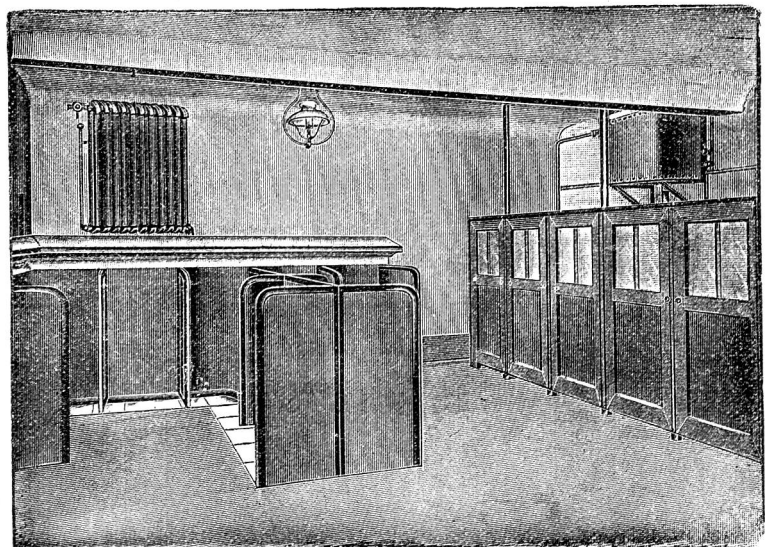
Sanitol-Pissoir-Anlagen Reihen-Klosett-Anlagen



System „Dorfmeyer“



Bestbewährteste
Einrichtungen



**Was bringt dem Installateur
der Verkauf der**

PROF. JUNKERS'SCHEN

? APPARATE ?

Doppelten Gewinn

Direkt:

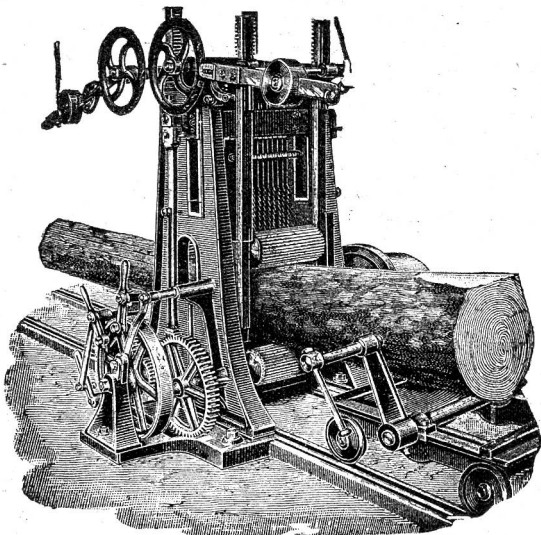


Zufriedenheit seines Kunden.
Erneute Aufträge, weil Vertrauen
zum Fachmann durch Liefere-
rung bester Ware.
Vermeidung von Reklamationen.

Indirekt:



Weiterempfehlung in dem Bekann-
tenkreis des Kunden.
Dadurch:
Kostenlose Reklame
Müheloser Verkauf
Umsatzsteigerung.



Ernst & Cie

Müllheim (Thurg.)

Spezialitäten: ^{1179 b}

Kompl. Einrichtungen
für Sägereien.

Vollgatter : Einfache Gatter
eventuell mit **Einsatz**
und **Walzenvorschub.**

Bauholzfräsen.

Wasserräder
für alle Verhältnisse, in Holz od. Eisen.

Transmissionen



50-100
SCHREIBMASCHINEN
OCCASION - REBUILT
ALLE SYSTEME - OHNE UND
MIT SICHTBARER SCHRIFT -
VERMIETEN FÜR LEHR - AUS-
HILFS - UND PROBEZWECKE -
ZU WIRKLICH VORTEILHAFTEN
BEDINGUNGEN ODER VERKAUFEN
KONKURRENZLOS BILLIG - AUCH
AUF ABZAHLUNG.
SCHLICHT & Co., ZÜRICH
BAHNHOFSTRASSE 51
9266 TELEPHON 9266

E. KIESSLING & Co., LEIPZIG-PLAGWITZ

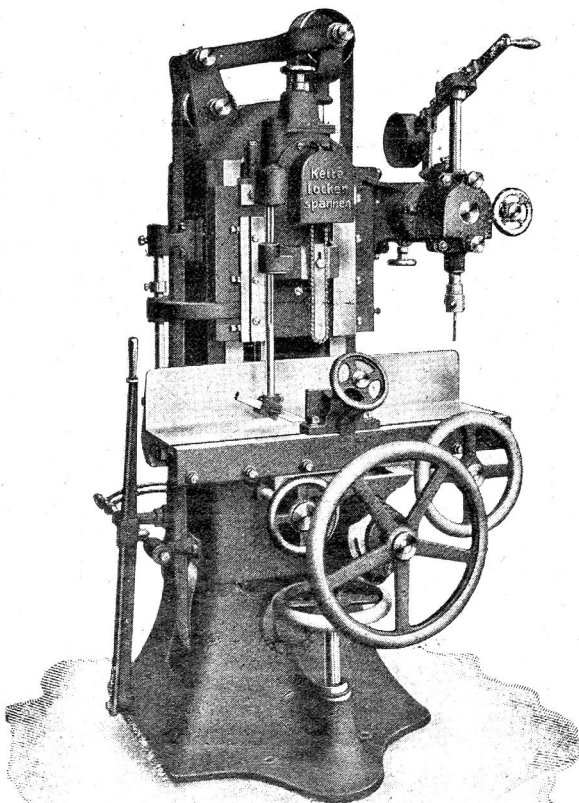
Spezialfabrik für

1622 u

Säge- und Holzbearbeitungs-Maschinen.

Bevollmächtigter Ingenieur für die Schweiz: **Ernst Weber, Zürich 7, Steinwiesstrasse 21.**

Internationale Baufach - Ausstellung Leipzig 1913, höchste Auszeichnung: **Königlich Sächsischer Staatspreis.**



Maschinenfabrik Holzscheiter & Hegi

Manessestr. 190 **Zürich 3** Manessestr. 190

Fabrikation von Spezialmaschinen
für die Holzbearbeitung,
Flächenschleifmaschinen für alle Zwecke.

Moderne

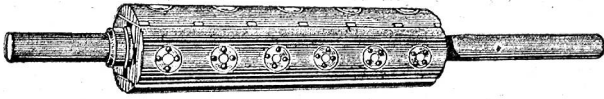
Kettenloch-Fräsmaschine

mit oder ohne vertikale Bohrvorrichtung,
für 4-kant. Schlitz in Türen u. Fenster.
Prima Kugellagerung, mit unübertroffener
Leistungsfähigkeit. 960 a

Die Maschine wird in zwei Grössen ausgeführt.

Preislisten und fachmännische Ratschläge gratis.

G. Zink, ^[3778 b] Maschinenfabrik, Olten-Trimbach



Umwänderung von Messerwellen seit 6 Jahren als Spezialität.
Massenreferenzen zur Verfügung.

Gebrauchte, guterhaltene
Riemenscheiben
Reservoirs
Rundeisen
Röhren

2532 b

haben fortwährend auf Lager

Gebr. Bertschinger & Cie., Wallisellen b. Zürich.

I^a Japanische Eichen

liefert als Spezialität **Ad. Messerschmitt**, Holzimport, Pratteln-Basel.

6701

Vereinigte Metallwarenfabriken A.-G. Küssnacht und Wolfhausen in **Küssnacht**
vormals H. Wieland, Küssnacht (Zürich)

Verzinkerei, Kupferschmiede und autogene Schweisserei

Bade- und Wascheinrichtungen. Spül- und Aufwaschtische. Oel-Spar- und Filtrir-Apparate.
Fabrikation von Blechwaren aller Arten. Ofen-Artikel. Dachdecker-Artikel.

Lohnverzinkerei.

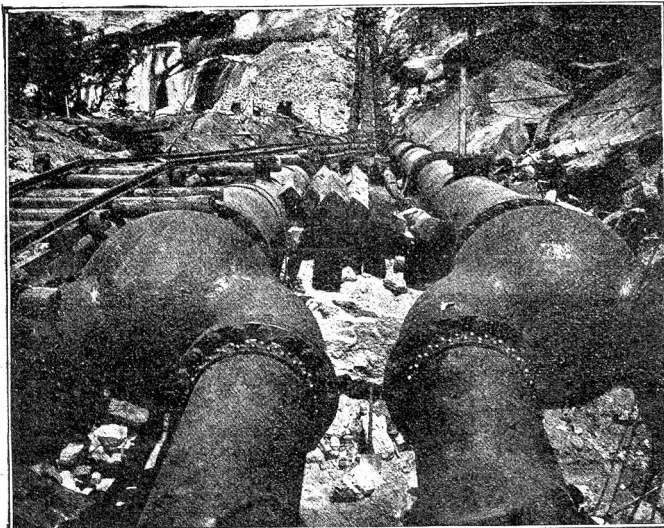
Besteingerichtet, fortwährend im Betrieb.

Prompte und sorgfältigste Ausführung bei billigsten Preisen.

— 7 —

Korrespondenzen nach Küssnacht.

Mannesmannröhren - Werke Düsseldorf



Turbinenleitung Big Creek, Los Angeles (Californien).

Uebergang von 2 Rohrleitungen auf 4
mittels Y Röhren aus Stahlguss 2999

Gesamtgewicht der Lieferung 3700 Tonnen.

Bisher geliefert

125 Turbinen-Leitungen



Nahtlose Röhren

bis 300 mm lichte Weite.

Geschweisste Röhren

bis zu den grössten Durchmessern.



Vertreter:

B. Meyer - Zürich

Postfach Bahnhof - Telefon 110,24