

Objekttyp: **Advertising**

Zeitschrift: **Illustrierte schweizerische Handwerker-Zeitung : unabhängiges Geschäftsblatt der gesamten Meisterschaft aller Handwerke und Gewerbe**

Band (Jahr): **30 (1914)**

Heft 3

PDF erstellt am: **15.08.2024**

Nutzungsbedingungen

Die ETH-Bibliothek ist Anbieterin der digitalisierten Zeitschriften. Sie besitzt keine Urheberrechte an den Inhalten der Zeitschriften. Die Rechte liegen in der Regel bei den Herausgebern.

Die auf der Plattform e-periodica veröffentlichten Dokumente stehen für nicht-kommerzielle Zwecke in Lehre und Forschung sowie für die private Nutzung frei zur Verfügung. Einzelne Dateien oder Ausdrucke aus diesem Angebot können zusammen mit diesen Nutzungsbedingungen und den korrekten Herkunftsbezeichnungen weitergegeben werden.

Das Veröffentlichen von Bildern in Print- und Online-Publikationen ist nur mit vorheriger Genehmigung der Rechteinhaber erlaubt. Die systematische Speicherung von Teilen des elektronischen Angebots auf anderen Servern bedarf ebenfalls des schriftlichen Einverständnisses der Rechteinhaber.

Haftungsausschluss

Alle Angaben erfolgen ohne Gewähr für Vollständigkeit oder Richtigkeit. Es wird keine Haftung übernommen für Schäden durch die Verwendung von Informationen aus diesem Online-Angebot oder durch das Fehlen von Informationen. Dies gilt auch für Inhalte Dritter, die über dieses Angebot zugänglich sind.

A. Müller & Cie., Brugg

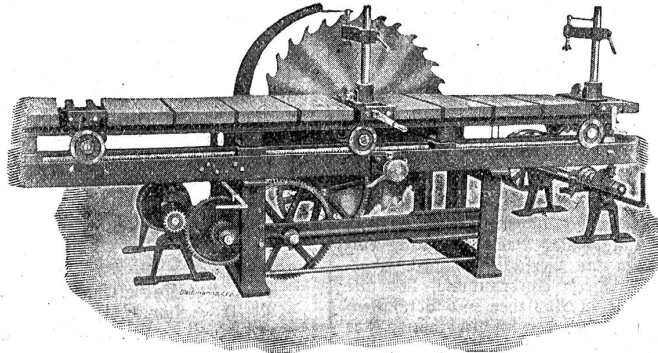
(Aargau)

Holzbearbeitungs-Maschinen

in praktischer Konstruktion mit den neuesten Vervollkommnungen.

Alle
Maschinen mit
doppelreihigen
Kugel-Lagern

das Beste auf
dem Gebiete der
Kugellagerung.

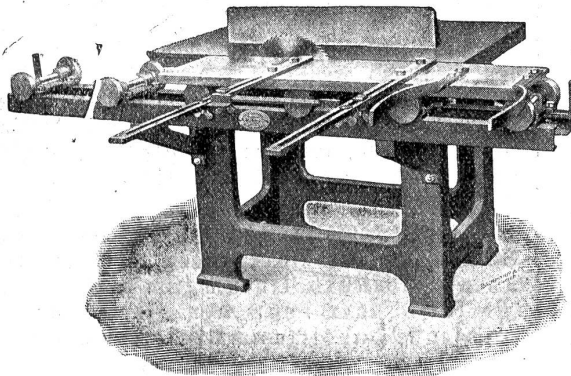


Kantholz- und Besäum-Kreissäge.

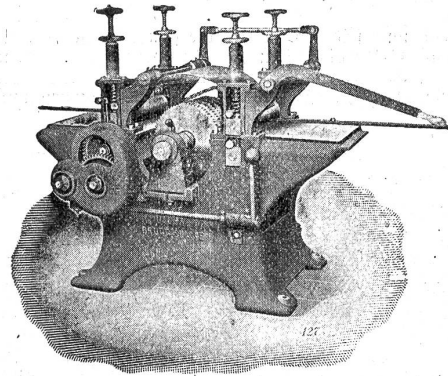
Grosses
Fabrik-Lager

Welt-
Ausstellung
Turin 1911:
Grand Prix

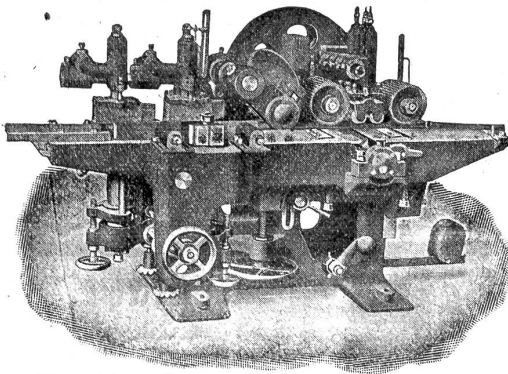
3477 a



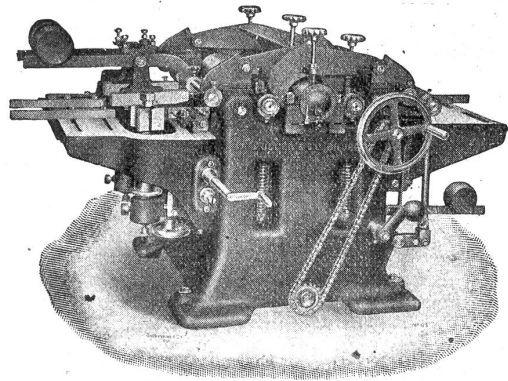
Kreissäge mit Schiebetisch.



Latten-Kreissäge



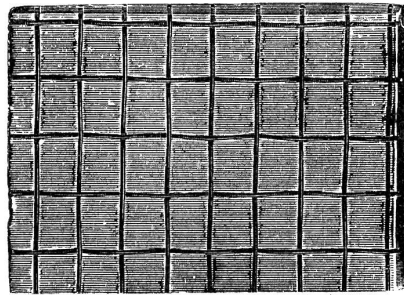
Vierseitige schmale Hobel- und Kehlmaschine.



Dreseitige Hobelmaschine.

Käufer werden auf unsere reichhaltige Abteilung in der Ausstellung des Verbandes Schweizerischer Schreinermeister und Möbelfabrikanten in Zürich (unterer Mühlesteg 2) aufmerksam gemacht.

Das beste Drahtglas ist unstreitig dasjenige von St. Gobain,



Offizielle Untersuchungen ergaben das beste Resultat für das Drahtglas von St. Gobain.

weil es sich bei Bränden, im Frost, bei Schnee und Eis und in der Sonnenhitze, also gegen alle Witterungseinflüsse überall gut bewährt hat.

Beste Referenzen vom In- u. Auslande stehen zu Diensten. über dessen Verwendung bei Bahnhofhallen, Fabriken, Lichthöfen etc.

Spiegelglas

durchsichtiges, zu feuersicheren Abschlüssen, hell und schön, empfehlen

Die Vertreter:

2362

Ruppert, Singer & Cie., Zürich

Glashandlung

Kanzleistrasse 53/57

liefern dasselbe schnell und billig ab Hütte und halten für kleineren Bedarf gut assortiertes Lager. Telephone 716.

E. KIESSLING & CO., LEIPZIG-PLAGWITZ

Spezialfabrik für

1622 u

Säge- und Holzbearbeitungs-Maschinen.

Bevollmächtigter Ingenieur für die Schweiz: Ernst Weber, Zürich 8, Ceresstrasse 17.

Internationale Baufach-Ausstellung Leipzig 1913, höchste Auszeichnung: **Königlich Sächsischer Staatspreis.**

Rohölmotoren

von 1 1/2 HP an 24 b

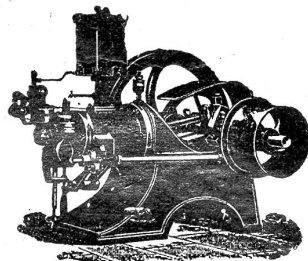
speziell für Industrie und Landwirtschaft

in hervorragender Konstruktion und modernster, solidester Ausführung

Grosse Ersparnis an Brennstoff gegenüber Benzinmotoren.

Einfache Bauart und Bedienung

Robert Aebi & Cie., Zürich I.



E. Kärcher & Cie.

Werkzeug- und Maschinengeschäft



Zürich I

Niederdorf 32

- Stahlpanzerrohrkluppen •••••
- Elektrikerwerkzeuge •••••
- Werkzeuge für Hausinstallationen •
- Werkzeuge für Freileitungsbau ••
- Reinecker Gewindeschneidzeuge •
- Reibahlen • Fräsen • Normallehren
- Couchierplatten •••• Winkel etc.

empfehlen: Die Allein-Vertreter für die Schweiz

E. Kärcher & Cie., Niederdorf 32.

Chicago 1893: 7 Ehrendiplome, 2 Preismedaillen.

KIRCHNER & Co.

Aktien-Gesellschaft
LEIPZIG-SELLERHAUSEN

Grösste Fabrik Europas für

Säge-Maschinen und Holzbearbeitungs-Maschinen

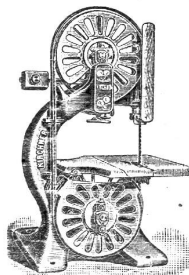
Über 250,000 Maschinen geliefert. 501

Permanente Ausstellungs- u. Maschinenlager

Ingenieurbüro: Zürich, Kaspar Escher-Haus, Eing. Stampfenbachstr. 19, II. Et., Zimmer No. 105

Grand Prix: Paris 1900, Lüttich 1905, Mailand 1906

Turin 1911: Mitgl. d. inter. Jury



Brüssel 1910: Hors Concours.

Kork

gemahlen in 6 verschiedenen Körnungen für Isolierzwecke.

Korkbänder für Bandsägerollen

sowie sämtliche Korkartikel liefert billigst 103

Hans Scheidegger
Korkfabrik, Laufen (Jura).

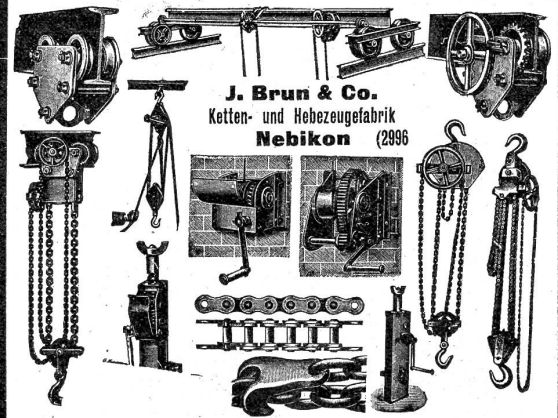
Emil Steiner

Mech. Werkstätte und Maschinenhandlung
Wiedikon-Zürich, Birmensdorferstr. 98
 empfiehlt sich zur Lieferung von neuen und gebrauchten
Werkzeugmaschinen aller Art
 Drehbänke, Bohrmaschinen, Hobelmaschinen,
 Feldschmieden, Ambose und Schraubstöcke etc.

Transmissionen

in allen Systemen und Dimensionen.

Stets grosses Lager in gebrauchten und neuen
Wellen, Riemenscheiben, Häng- und Stehlager
 zu billigen Preisen. 121 b



J. Brun & Co.
 Ketten- und Hebezeugfabrik
Nebikon (2996)



G. Zink

Maschinenfabrik
Olten-Trimbach

Spezialität: 3777
Bandsägen
 mit Doppelrollenführung, Patent 60588,
 und geschützten Aluminiumrädern.
 Durch Spezialität konkurrenzlose Preise.
**Umänderung 4-kant. Wellen
 in Sicherheitswellen**

Leim-, Fournier- und Holz-Trockenofen

Speziell 2580
für Bauschreinerien!

Vorteile:
 Einfach, praktisch und solid
 Pat. 61087. (Billiger Preis.)

Verlangen Sie Prospekt u. Offerten von
Otto Maier, Spenglerei, Olten.
 — Vertreter gesucht. —

Schweizer Baukalender 1914

2 Teile gebunden Preis 5 Fr.
 Redakteur: E. Usteri, Architekt in Zürich.
 Enthält die Preise aller Baumaterialien und Bau-
 arbeiten der grösseren Städte der Schweiz,
 Normen, Tabellen etc.

Schweizer Ingenieur-Kalender 1914

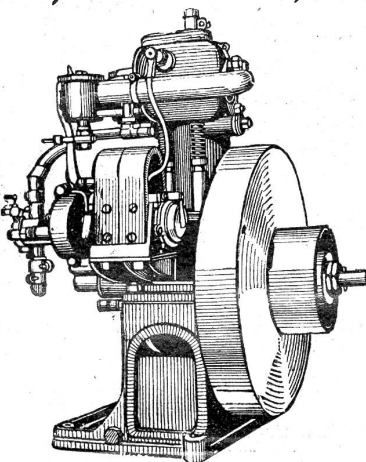
2 Teile gebunden Preis 5 Fr.
 Redakteur: V. Wenner, Stadttingenieur in Zürich.
 Enthält die Kapitel über Tiefbauarbeiten, Vermessungs-
 wesen, Brücken-, Wasser-, Eisenbahn-, Tunnelbau-
 und Gasanlagen etc.

Beide Kalender in 3 Teile gebunden zusammen Fr. 8.50

Bestellungen erbittet: 505

Fritz Schück, Merkurstr. 56, Zürich
 Téléphon 6559.

J. Lüthi, Konstr.-Werkstätte, Worb D



Benzinmotoren	stabil und fahrbar
Bandsägen	
Fräsen	- 4267 c
Spaltmaschinen	Hunderte
Lastaufzüge	- von Referenzen -

Kompl. Anlagen f. Holzbearbeitungs-Werkstätten aller Art
 Gebrauchte Motoren älterer Konstruktion auf Lager

Abonnements auf die „Illustrierte Schweizer Handwerker-Zeitung“ werden stets entgegengenommen.