

Submissions-Anzeiger

Objektyp: **Group**

Zeitschrift: **Illustrierte schweizerische Handwerker-Zeitung : unabhängiges Geschäftsblatt der gesamten Meisterschaft aller Handwerke und Gewerbe**

Band (Jahr): **30 (1914)**

Heft 15

PDF erstellt am: **16.07.2024**

Nutzungsbedingungen

Die ETH-Bibliothek ist Anbieterin der digitalisierten Zeitschriften. Sie besitzt keine Urheberrechte an den Inhalten der Zeitschriften. Die Rechte liegen in der Regel bei den Herausgebern.

Die auf der Plattform e-periodica veröffentlichten Dokumente stehen für nicht-kommerzielle Zwecke in Lehre und Forschung sowie für die private Nutzung frei zur Verfügung. Einzelne Dateien oder Ausdrucke aus diesem Angebot können zusammen mit diesen Nutzungsbedingungen und den korrekten Herkunftsbezeichnungen weitergegeben werden.

Das Veröffentlichen von Bildern in Print- und Online-Publikationen ist nur mit vorheriger Genehmigung der Rechteinhaber erlaubt. Die systematische Speicherung von Teilen des elektronischen Angebots auf anderen Servern bedarf ebenfalls des schriftlichen Einverständnisses der Rechteinhaber.

Haftungsausschluss

Alle Angaben erfolgen ohne Gewähr für Vollständigkeit oder Richtigkeit. Es wird keine Haftung übernommen für Schäden durch die Verwendung von Informationen aus diesem Online-Angebot oder durch das Fehlen von Informationen. Dies gilt auch für Inhalte Dritter, die über dieses Angebot zugänglich sind.

Ein Dienst der *ETH-Bibliothek*
ETH Zürich, Rämistrasse 101, 8092 Zürich, Schweiz, www.library.ethz.ch

<http://www.e-periodica.ch>

F. BENDER

Oberdorfstrasse 9 und 10,
ZÜRICH I


1804



Werkzeuge

Baubeschläge

Möbelbeschläge



kaufweise abzugeben und wünschen mit Fragesteller in Verbindung zu treten: Hürklmann & Reimann, mechanische Werkstätte, Bäretswil (Zürich).

Auf Frage 483. Einen 15–20 PS Benzinmotor hat günstig kauf- oder mietweise abzugeben: J. A. Gwerders Bwe., Maschinenhandlung, Seewen-Schwyz.

Auf Frage 493. Gebrauchte, kombinierte Hobelmaschinen haben vorteilhaft abzugeben: Rud. Brenner & Cie., Basel.

Auf Frage 493. Wir haben aus einer Liquidation diverse Hobelmaschinen disponibel, welche wir Ihnen sofort freibleibend ab Lager abgeben: Rollmaterial und Baummaschinen A.-G. „Rubag“, Zürich I, Seidengasse 16.

Auf Frage 493. Die Firma A. Müller & Cie., Spezialfabrik für alle Holzbearbeitungsmaschinen in Brugg, kann Ihnen fragl. komb. Hobelmaschine, frisch in stand gestellt und mit runder Welle ausgerüstet, vorteilhaftest abgeben.

Auf Frage 494. Die benötigten Transportmaterialien beziehen Sie zu außerordentlich günstigen Bedingungen und Preisen bei der Schweizer. A.-G. Drenstein & Koppel, Zürich, Bahnhofplatz 1.

Auf Frage 494. Die angefragten Drehscheiben, Rollwagen und Geleise in 75 cm Spurweite können wir Ihnen sofort äusserst günstig ab Lager liefern und wäre uns ein Besuch Ihrerseits zwecks Besichtigung des Materials angenehm: Rollmaterial und Baummaschinen A.-G. „Rubag“, Zürich I, Seidengasse 16.

Auf Frage 494. Geleise von 75 cm Spur, Drehscheiben und Rollwagen, gebraucht und neu, können sofort ab Lager liefern: Robert Aebi & Cie., Zürich I, Ingenieurbureau.

Auf Frage 495. Ventilatoren in allen Grössen und verschiedener Systeme liefern Ihnen prompt und sehr vorteilhaft: C. Widmer, Ruf & Huber, Luzern.

Auf Frage 495. Wir haben mehrere Ventilatoren in div. Grössen bis zu 1 1/2 m Durchmesser zur Verfügung und können Ihnen diese zu ganz billigem Preis abgeben: Rollmaterial und Baummaschinen A.-G. „Rubag“, Zürich I, Seidengasse 16.

Auf Frage 496. Die gewünschten Reiber liefern Ihnen vorteilhaft: C. Widmer, Ruf & Huber, Luzern.

Auf Frage 497. Unterzeichneter ist in der Lage, eine starke, gut erhaltene Holzspaltmaschine zu verkaufen und laebet Sie zu deren Besichtigung höfll. ein: G. Leberer, landwirtsch. Geräte, Töb. b. Winterthur.

Auf Frage 497. Wenden Sie sich an die Firma Wurster & Seiler, Maschinenfabrik, Dendingen-Tübingen (Württ.).

Auf Frage 497. Holzspaltmaschinen erhalten Sie billig bei Rud. Brenner & Cie., Basel. Verschäumen Sie nicht, deren Offerte einzuholen.

Auf Frage 497. Starke, gut erhaltene Holzspaltmaschine hat billig abzugeben: Heinrich Wertheimer, Zürich, Limmatstr. 50.

Auf Frage 497. Wir haben eine sehr starke Holzspaltmaschine mit Garantie billig abzugeben: Holzscheiter und Hegi, Manessestrasse 190, Zürich 3.

Auf Frage 497. Angefragte Holzspaltmaschine für Kraftbetrieb mit Voll- und Leerscheibe, wie neu, könnte Ihnen ganz billig abgeben: L. Brügger, Hochdorf, Luzern.

Auf Frage 499. Blechabbiegmäschinen, wie überhaupt sämtliche Blechbearbeitungsmaschinen liefern Ihnen als Spezialität: C. Widmer, Ruf & Huber, Luzern.

Auf Frage 501. Feldschmieden, Amboffe, Hämmer und Zangen, Feuerschraubstöcke, Bohrmaschinen, sowie Drehbänke liefern Am-Hof & Cie., Basl.

Auf Frage 501. Wir haben gebrauchte Schraubstöcke, Offen, Amboffe und eine gut erhaltene Drehbank abzugeben und möchten wir Ihnen empfl. zur Besichtigung hieher zu kommen: Bachmann-Böschhardt & Cie., Zürich, Stampfenbachstrasse 57.

Auf Frage 501. Wenden Sie sich bezüglich der angefragten Gelegenheitsmaterialien, wie Ventilatoren, Amboff, Hämmer, Zangen, Bohrmaschinen und Drehbänken an die Rollmaterial- und Baummaschinen A.-G. Rubag, Seidengasse 16, Zürich I.

Auf Frage 503. Einen größeren Posten sehr gut erhaltene Rehlmesser liefert Ihnen zum Gelegenheitspreis: die Rollmaterial- und Baummaschinen A.-G. Rubag, Seidengasse 16, Zürich I.

Auf Frage 503. Gebrauchte Rehlmesser offerieren wir zum Ausfuchen billigst: Holzscheiter & Hegi, Manessestr. 190, Zürich 3.

Auf Frage 504 und 513. Sie wenden sich am besten an die Firma Ad. Messerschmitt, Holzimport, Pratteln, die Ihnen sofort günstige Offerte unterbreiten kann.

Auf Frage 505. Blechröhren für Kamin, sowie Druckröhren, Ventilationsröhren und Röhren aller Art liefert J. Mayoral, Apparatenbau und Ofenfabrik, Zofingen.

Auf Frage 509. Spezialmaschinen zur Rundschindelnfabrikation liefern in bestbewährter und leistungsfähiger Konstruktion: Rud. Brenner & Cie., Basel.

Auf Frage 510. Automatische Hobelmaschinen und Schleifmaschinen kaufen Sie vorteilhaft bei Am-Hof & Cie., Basel.

Submissions-Anzeiger.

Der Nachdruck dieser vollständigsten Zusammenstellung aller in der Schweiz publizierten Submissionen ist untersagt. Die Redaktion.

Eidgenossenschaft. Erd-, Mauer-, Verputz-, Steinhauer-, Eisenbeton-, Zimmer-, Schreiner-, Schlosser- und Malerarbeiten zu 4 Munitionsmagazinen und einem Sprengstoffmagazin bei Yff. Pläne zc. bei der Direktion der eidgen. Bauten in Bern (Bundeshaus Westbau, Zimmer Nr. 146). Offerten mit der Aufschrift „Angebot für Zeughaus Yff“ bis 17. Juli an die Direktion der eidgen. Bauten in Bern.

Zürich. Schulvorsteherchaft Uster. Lieferung von 20 Schulbänken. Offerten bis 13. Juli an den Präsidenten der Schulvorsteherchaft Kirchstr. Winkler-Gschwader, Zahnarzt J. Reimann.

Graubünden. Schulrat Remüs. Sämtliche Bauarbeiten für ein Schulhaus in Manas. Pläne zc. im Schulhaus in Remüs. Angebote bis 15. Juli an den Schulrat Remüs.

Schweiz. Bundesbahnen, Kreis I. Vergrößerung der Güterrampe und des Güterschuppens, sowie der Schukhütte für die Zollrevision auf der Station La Plaine. Pläne zc. im Bureau Nr. 76 des Oberingenieurs an der Rajude in Lausanne, sowie beim Bahningénieur in Genf. Angebote mit der Aufschrift „Vergrößerung der Schukhütte oder des Güter-

WILH.
BAUMANN
HORGEN



Rolladen. Rolljalousien.
Jalousieladen. Rollschutzwände

Gegründet
1860

schuppens in La Plaine“ bis 14. Juli an die Kreisdirektion I in Lausanne.

Zürich. Erd-, Maurer-, Beton-, Schreiner-, Glaser- (Doppelverglattung), Spengler-, Dachdecker-, Zimmerarbeiten, Licht, Gas, elektr. Lantwerk etc. (alle Ausbaurbeiten) zu einem Zweifamilienhaus in Horgen. Pläne etc. bei D. Gottschall, Architekt in Horgen, Zugerstrasse. Offerten bis 21. Juli.

Zürich. Hochbauamt der Stadt Zürich. Erd-, Maurer- und Zimmerarbeiten für das Dienstgebäude des Abfuhrwesens im Hardhof, Zürich 4. Pläne etc. im Bureau Nr. 45, Amtshaus IV, Uraniastrasse 7. Angebote mit Aufschrift „Offerte für arbeiten Hardhof“ bis 16. Juli an den Bauvorstand I, Stadthaus.

Zürich. Baugenossenschaft Entlisberg, Zürich 2. Schreinerarbeiten und Holz Fußböden (Langriemen) für 9 Häuser. Pläne etc. bei der Bauleitung, A. Huber, Architekt, Alfred Escherstrasse 12, Zürich 2, je von 9–12 Uhr. Offerten mit der Aufschrift „Baugenossenschaft Entlisberg“ bis 11. Juli an den Präsidenten der Genossenschaft, H. Reiff-Frant, Zödlstr. 23, Zürich 2.

Zürich. Zentralkommission der Gewerbemuseen Zürich und Winterthur. Preisaus schreiben unter Schweizer- und in der Schweiz niedergelassenen Kunstgewerbezeichnungen und Schreinerarbeiten zur Erlangung von Entwurf oder wirklicher Ausführung eines Wanduhr-Gehäuses. Prämiensumme 800 Fr., sowie 400 Fr. für Entschädigung nicht prämiertes in Holz ausgeführter Arbeiten. Eingaben mit Motto versehen bis 31. Oktober franko an das Gewerbemuseum Winterthur. Bezug der Programme von den beiden Museen.

Bern. Seeländ. Armen-Anstalt Worben. Legen von 5 Zimmerböden von ca. 220 m² Fläche auf Zement mit Pflaster. Eingaben an die Anstaltsdirektion.

Bern. Gemeinde Köniz. Schulhaus-Neubau in Mengestorf. Erd-, Maurer-, Zimmer-, Spengler-, Dachdecker-, Schreiner-, Gipser-, Maler- und Schlosserarbeiten. Pläne etc. bei der Bauleitung, R. Pfister, Archt., Schwarzenburg. Derselbe ist am 1. und 8. Juli je von 1–6 Uhr im Gemeindehaus Köniz persönlich zu treffen. Offerten mit Aufschrift „Konkurrenz-Eingabe für Schulhaus Mengestorf“ bis 11. Juli an den Präsidenten der Baukommission, Großrat Wingenried in Herzwil.

Luzern. Schulhausbau in Buchs. Erd-, Maurer-, arm. Beton-, Gipser-, Zimmer-, Dachdecker-, Spengler-, Schreiner-, Glaser-, Schmiede-, Schlosser- u. Malerarbeit, Zentralheizung, sanitäre Anlagen, Rouleaux. Plan etc. auf der Gemeindefanzlei. Offerten mit Aufschrift „Schulhausneubau Buchs“ bis 11. Juli an Gemeindevorstand Vorburg in Buchs, Präsident der Baukommission.

Solothurn. Solothurn-Bern-Bahn. Maurer-, Zimmermanns-, Spengler- und Dachdeckerarbeiten von den Stationsgebäuden. Pläne etc. im Bureau der Solothurn-Bern-Bahn in Solothurn, sowie bei Architekt Karl Jndermühle, Zeitglocken 5 in Bern. Offerten mit der Aufschrift „Stationsgebäude der Solothurn-Bern-Bahn“ bis 15. Juli, abends 8 Uhr, an obiges Bureau in Solothurn.

Solothurn. Solothurnisches kantonales Greisenahnl. Erd-, Maurer-, Steinhauer- (Granit, Kalk und Kunkstein), Zimmer-, Dachdecker- und Spenglerarbeiten, arm. Betondecken, Lieferung der Teerbalken. Pläne etc. je vormittags bei der Bauleitung, Probst & Schlatter, Architekturbureau, Solothurn. Eingabetermin 14. Juli.

Schaffhausen. Oekonomie-Neubau auf Hofgut Oberwald in Stein a. Rh. Erd-, Maurer-, Zimmer-, Spengler-, Dachdecker-, Glaser- und Gipserarbeiten, Abbruch der alten Scheune. Pläne etc. je vorm. von 9–11 Uhr bei H. Böhlenstein, Architekt. Offerten mit der Aufschrift „Oekonomie-Neubau Oberwald“ bis 11. Juli an das Stadtratspräsidium.

Graubünden. Neubau des Schulhauses in Ruis. Erd-, Maurer-, Steinhauer- (Granit), Zimmer-, Spengler- und Dachdeckerarbeiten, Eisentlieferung. Pläne etc. bei Präsident A. Schloffer in Ruis. Offerten mit der Aufschrift „Schulhaus-Neubau Ruis“ bis 11. Juli an denselben. Nähere Auskunft bei der Bauleitung, Architekt Utr. Coray in Laax.

Graubünden. Kanton. Bauamt. Anstrich eiserner Straßenbrücken: Obere Bollbrücke über die Landquart b. Fäis, Fardisbrücke über den Rhein bei Mastris, beide Rheinbrücken in Reichenau. Bauhallofferten (für jedes einzelne Objekt getrennt) für Zweifachen Anstrich, inkl. Gerüstung und Reinigung der Eisenteile von Rost und Schmutz etc., aber ohne Farblieferung bis 8. Juli an das kant. Bauamt in Chur.

Aargau. Schulhaus-Neubau Wil. Grab-Maurer-, Zimmer-, Kunkstein-, Granit- und arm. Betonarbeiten. Pläne etc. bei Otto Böhlerli, Architekt, Baden. Offerten mit der Aufschrift „Bauarbeiten zum Schulhaus“ bis 15. Juli an die Gemeindefanzlei Wil b. Laufenburg.

Valais. Tous les travaux pour la construction d'une villa de M. Minge à Monthey. Plans, etc. chez l'architecte F.-C. Besson, à Martigny. Délai 11 juillet.

Sägerei zu verpachten.

Guteingerichtete, kleinere Sägerei mit Einfachgang, neuer Bauholzfräse, Bandsäge, Hobelmaschine und eventuell mit schöner Schreinerwerkstatt, sowie konstanter Wasserkraft 8–10 PS, in holzreicher Gegend des Oberargau (Bern) an schöner Hauptstrasse, 15 Minuten von der Bahnstation gelegen, ist sofort unter günstigen Bedingungen zu verpachten.

Offerten unt. Chiff. B 2487 an die Exped.

Fabrikgebäude zu verkaufen.

10 Minuten vom Bahnhof, eben gelegen, im Maschinensaal (80 m² Bodenfläche) sind 9 Holzbearbeitungs-Maschinen, elektrische Kraft u. Licht. Darüber ist die Wohnung. Nebenangebaut ist ein 33 m² grosser Arbeitsaal. Dies Objekt mit neuem Holzschopi (110 m² Bodenfläche), grossem Holzvorrat, sämtliche Maschinen, Werkzeug, Garten, ist Umständehalber sofort zu verkaufen um den Preis von Fr. 30,000.

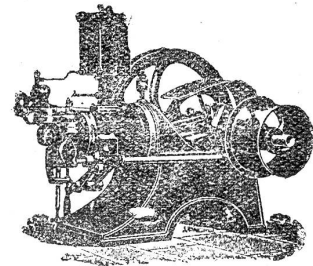
Offerten unter Chiffre R B 2484 an die Exped.

Rohölmotoren

von 1 1/2 HP an 24 b

speziell für Industrie und Landwirtschaft

in hervorragender Konstruktion und modernster, solidester Ausführung



Grosse Ersparnis an Brennstoff gegenüber Benzinmotoren.

Einfache Bauart und Bedienung

Robert Aebi & Cie., Zürich I.

Zu verkaufen

Buchenbretter

ca. 20 m³, ganz prima, 60 mm Durchmesser von 45 cm aufwärts. Fr. 70.— Station verladen.

Offerten unt. Chiffre W 2525 an die Exped.

Zu verkaufen

1 französischer, sehr schöner, neuer

Kochherd

wegen Platzmangel. Preis sehr billig.

Angebote sub Chiffre W 2479 an die Exped.