

Objektyp: **Advertising**

Zeitschrift: **Illustrierte schweizerische Handwerker-Zeitung : unabhängiges Geschäftsblatt der gesamten Meisterschaft aller Handwerke und Gewerbe**

Band (Jahr): **30 (1914)**

Heft 17

PDF erstellt am: **15.08.2024**

Nutzungsbedingungen

Die ETH-Bibliothek ist Anbieterin der digitalisierten Zeitschriften. Sie besitzt keine Urheberrechte an den Inhalten der Zeitschriften. Die Rechte liegen in der Regel bei den Herausgebern.

Die auf der Plattform e-periodica veröffentlichten Dokumente stehen für nicht-kommerzielle Zwecke in Lehre und Forschung sowie für die private Nutzung frei zur Verfügung. Einzelne Dateien oder Ausdrucke aus diesem Angebot können zusammen mit diesen Nutzungsbedingungen und den korrekten Herkunftsbezeichnungen weitergegeben werden.

Das Veröffentlichen von Bildern in Print- und Online-Publikationen ist nur mit vorheriger Genehmigung der Rechteinhaber erlaubt. Die systematische Speicherung von Teilen des elektronischen Angebots auf anderen Servern bedarf ebenfalls des schriftlichen Einverständnisses der Rechteinhaber.

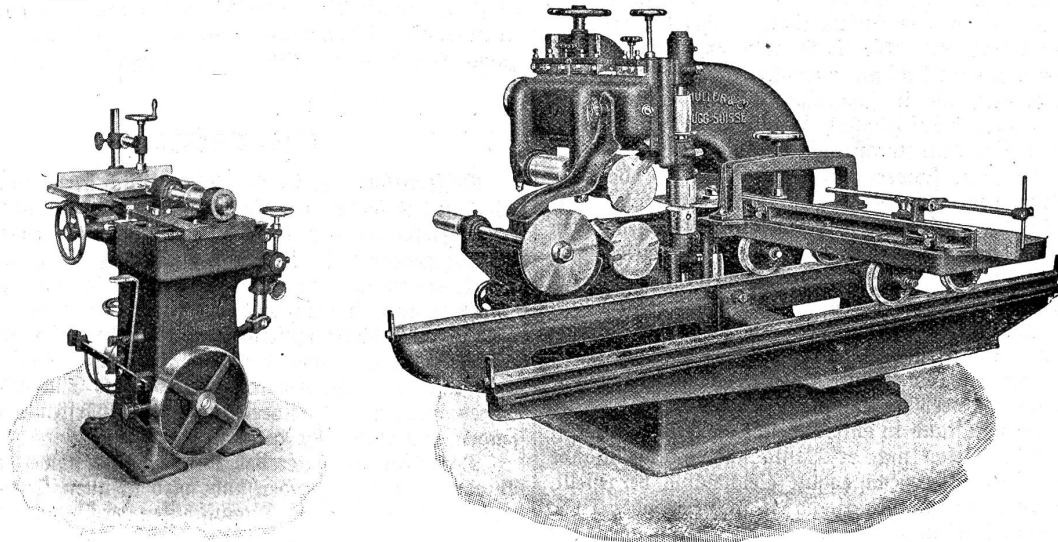
Haftungsausschluss

Alle Angaben erfolgen ohne Gewähr für Vollständigkeit oder Richtigkeit. Es wird keine Haftung übernommen für Schäden durch die Verwendung von Informationen aus diesem Online-Angebot oder durch das Fehlen von Informationen. Dies gilt auch für Inhalte Dritter, die über dieses Angebot zugänglich sind.

Holzbearbeitungs-Maschinen

A. Müller & Cie., Brugg (Aargau)

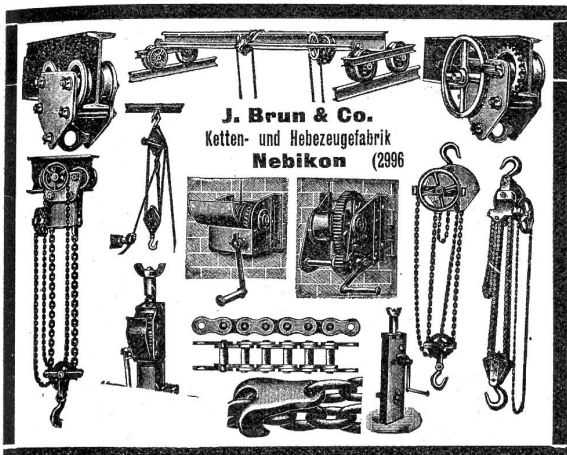
3477



An der **Schweizerischen Landesausstellung in Bern** sind unsere folgenden Maschinen zu besichtigen:

- | | |
|--|---|
| 1 grosse Blockbandsäge mit Rollen von 1500 mm mit Laufwagen und Elektromotor. | 1 Dickenhobelmaschine 700 mm. |
| 1 Trennband-säge mit Rollen von 1200 mm. | 1 " " 900 mm. |
| 1 Bandsäge mit Rollen von 1000 mm. | 1 kombin. Abricht- und Dickenhobelmaschine 600 mm. |
| 1 " 800 mm kombiniert mit Kehlmaschine, Kreissäge und Bohrmaschine, alle Apparate in einer Richtung arbeitend. | 1 dreiseitige Hobelmaschine 600 mm. |
| 1 Bandsäge 700 mm kombiniert mit Kehlmaschine, Kreissäge und Bohrmaschine. | 1 vierseit. Hobel- u. Kehlmaschine mit 5 Messerwellen, 200 mm. |
| 1 Bandsäge mit Rollen von 700 mm. | 1 grosse, vierseitige Hobel- und Kehlmaschine mit 5 Messerwellen und Putzmessern. |
| 1 Decoupiersäge. | 1 Messerschleifmaschine. |
| 1 Besäumkreissäge, kombiniert mit Quersäge, \oplus Patent angemeldet. | 1 " " automatische. |
| 1 Besäum- und Lattenkreissäge. | 1 Kehlmaschine mittlerer Grösse. |
| 1 Kreissäge mit Schiebetisch. | 1 Kehl- und Zapfenschlitzmaschine. |
| 1 einfache Kreissäge. | 1 " " " mit Abkürzsäge. |
| 2 Kreissägenwellen, verschiedener Stärke. | 1 Kehl- u. Zapfenmaschine mit 4 Arbeitswellen, \oplus Patent 49941. |
| 1 Kreissäge, komb. mit Bohrmaschine. | 1 grosse Zapfenschneid- und Schlitzmaschine mit 6 Arbeitswellen. |
| 1 Universalmaschine, bestehend aus Kreissäge, Kehlmaschine und Bohrmaschine. | 1 Langlochbohrmaschine. |
| 1 Universalmaschine, bestehend aus Bandsäge 800 mm, kombin. Hobelmaschine 530 mm, Kehlmaschine, Kreissäge u. Bohrmaschine. | 1 " " für Wagner. |
| 1 Abrichthobelmaschine 600 mm. | 1 automatische Langlochbohrmaschine. |
| | 1 Universalradmaschine für Wagner. |
| | 1 Zinkenfräsapparat. |

Während der Dauer der Landesausstellung gewähren wir **ausserordentl. billige Preise**. Jeder, der gedenkt Holzbearbeitungsmaschinen anzuschaffen, wolle diese günstige Gelegenheit benutzen.



J. Traber's Witwe, Chur

Holzzement- u. Dachpappenfabrik



empfiehlt sich
für Lieferung von
Prima Asphalt Dachpappen,
Holzzement etc. sowie sämtlichen
Isoliermaterialien und allen in
die Teerindustrie ein-
schlagenden Artikel
Avenarius-Karbolineum

Muster und Preise gratis und franko 2108 b
Ausführung sämtlicher Asphaltarbeiten



„DODGE“ zweit. hölzerne Riemenscheiben

stets einige hundert Stück auf Lager.

Riemenscheiben in Schmiedeisen, Gusseisen etc.

Maschinen-Ole und Fette

eigener Fabrikation.

Leder-, Balata-, Kameelhaar-, Servus-Treibriemen

liefern in nur besten Qualitäten

Bachofen & Co., Uster

vorm. Bachofen & Hauser. 4173 a

Zu verkaufen:

Zirka 250 Trämmel

Klotzbretter,

18—60 mm Schreinerware, à Fr. 52—56.

1—2 Waggon

Buchen,

trocken und frisch geschnitten, erstere 30 und 60 mm, letztere nach Angabe geschnitten, schöne, weisse Ware, à Fr. 51.—

1 Waggon 30 mm

Bretter,

gefräst, à Fr. 50.—

1 Waggon 18 mm gefräste

Schalungsbretter,

à Fr. 52.—

1 Waggon

Gerüstlatten,

9—18 m lang, schön schlank à 25 Rp. per m², alles franko verladen.

Gefl. Anfragen sind zu richten unter Chiffre S 2621 an die Exped.

Grosse Vorräte ganz trockener

Tannenbretter

aller couranten Dimensionen für Modell- und Schreinerzwecke, Gerüst- und Ristenbretter, sowie ca. 15 Waggon Ia. Eichen-, Nussbaum-, Felben-, Lärchen-, Föhren- u. Buchenbretter haben zu günstigen Konditionen abzugeben

Joh. Gätzi & Co.

2386 (vorm. Joh. Gätzi)

Sägwerk, Flums.



E. Kiessling & Co. Leipzig-Plagwitz

Internationale Baufachausstellung Leipzig 1913. Höchste Auszeichnung: Kgl. Sächs. Staatspreis.

Zur gefl. Notiz!

Wir machen darauf aufmerksam, dass wir während der Zeitdauer der Schweizerischen Landesausstellung, Bern, eine 1884

Spezial-Ausstellung

von erstklassigen Holzbearbeitungsmaschinen

in Bern, Hirschengraben 10, neben Theater Variété

veranstaltet haben und laden Sie zum Besuche derselben ergebenst ein.

Bevollmächtigter Ingenieur für die Schweiz: Ernst Weber, Zürich 8, Ceresstr. 17.

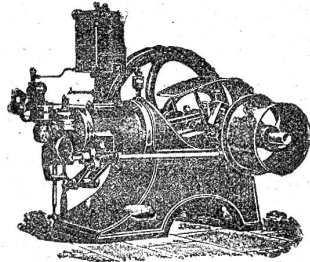
Lehr-Vertrags-Formulare

vom Schweiz. Gewerbeverein aufgestellt, können gegen Einsendung von 10 Cts. in Briefmarken bezogen werden von der Expedition d. Bl.

Rohölmotoren

von 1 1/2 HP an 24 b
speziell für Industrie und Landwirtschaft

in hervorragender
Konstruktion und
modernster,
solidester
Ausführung



Grosse Ersparnis
an Brennstoff
gegenüber
Benzinmotoren.

Einfache Bauart und Bedienung

Robert Aebi & Cie., Zürich I.

Zu vermieten:

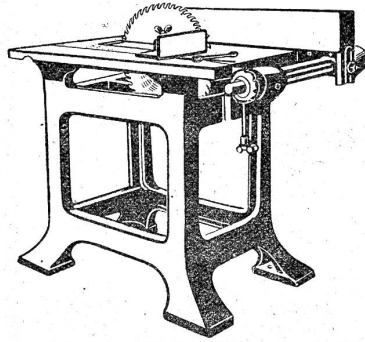
Fahrbare Benzin- und Petrolmotoren

von 4, 6, 8 und 12 PS. 3929

Stationäre Motoren jeder Grösse
sofort ab Lager lieferbar.

Mit ausführlicher, billigster Offerte steht gerne zur Verfügung
G. Feucht, Konstruktionswerkstätte, Seen b. Winterthur.

G. ZINK, Maschinenfabrik, Olten-Trimbach



Spezialität:

Bandsägen
Fräsen 377 III
Hobel-Maschinen
fertige Maschinen
stets am Lager.
Umänderung
4-kantig. Wellen
in Sicherheitswellen.

Peter & Co., Zürich

Telephon 4167 • Rennweg 15 u. 17 • Telephon 4167

Fensterglas, belg. u. von der Saar
Spiegelglas, belegt und unbelegt
Rohglas, glatt und gerippt 1981
Drahtglas-, Diamant- u. Kathedralgläser
Glasziegel □ Zürschoner □ Fensterkitt.

Chicago 1893: 7 Ehrendiplome, 2 Preismedaillen.

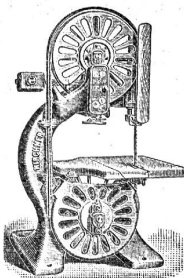
KIRCHNER & Co.

Aktien-Gesellschaft
LEIPZIG-SELLERHAUSEN

Grösste Fabrik Europas für
Säge-Maschinen und Holzbearbeitungs-Maschinen
Ueber 250,000 Maschinen geliefert. 501

Permanente Ausstellungs- u. Maschinenlager
Ingenieurbüro: Zürich, Kaspar Escher-Haus, Eing. Stampfenbachstr. 19, II. Et., Zimmer No. 105

Grand Prix: Paris 1900, Lüttich 1905, Mailand 1906



Turin 1911: Mitgl. d. Inter-Jury

Paris 1910: Hon. Concours

Zu verkaufen

wegen Umänderung

1 Benzinmotor

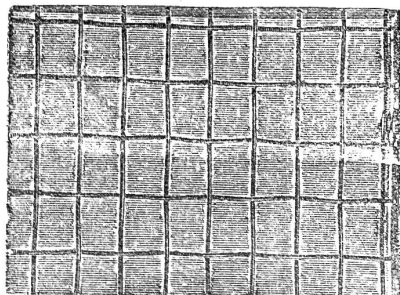
7-8 PS. liegend, System Loko-
motivfabrik Winterthur, u. 1
eiserner

Einsatzgatter

samt Zubehör. Bei sofortiger
Wegnahme spottbillig.

Angebote unter Chiffre E E
2651 an die Exped.

Das beste Drahtglas ist unstreitig dasjenige von St. Gobain.



Offizielle Untersuchungen ergaben das beste
Resultat für das Drahtglas von St. Gobain.

weil es sich bei Bränden, im Frost, bei Schnee und Eis und in der Sonnenhitze,
also gegen alle Witterungseinflüsse überall gut bewährt hat.

Beste Referenzen vom In- u. Auslande stehen zu Diensten.
über dessen Verwendung bei Bahnhofhallen, Fabriken, Lichthöfen etc.

Spiegelglas

durchsichtiges, zu feuersicheren Abschlüssen, hell und schön, empfehlen

Die Vertreter:

2362

Ruppert, Singer & Cie., Zürich

Glashandlung

Kanzleistrasse 53/57

liefern dasselbe schnell und billig ab Hütte und halten für kleineren Bedarf
gut assortiertes Lager. Telephon 716.