

Objektyp: **Advertising**

Zeitschrift: **Illustrierte schweizerische Handwerker-Zeitung : unabhängiges Geschäftsblatt der gesamten Meisterschaft aller Handwerke und Gewerbe**

Band (Jahr): **30 (1914)**

Heft 22

PDF erstellt am: **15.08.2024**

Nutzungsbedingungen

Die ETH-Bibliothek ist Anbieterin der digitalisierten Zeitschriften. Sie besitzt keine Urheberrechte an den Inhalten der Zeitschriften. Die Rechte liegen in der Regel bei den Herausgebern.

Die auf der Plattform e-periodica veröffentlichten Dokumente stehen für nicht-kommerzielle Zwecke in Lehre und Forschung sowie für die private Nutzung frei zur Verfügung. Einzelne Dateien oder Ausdrucke aus diesem Angebot können zusammen mit diesen Nutzungsbedingungen und den korrekten Herkunftsbezeichnungen weitergegeben werden.

Das Veröffentlichen von Bildern in Print- und Online-Publikationen ist nur mit vorheriger Genehmigung der Rechteinhaber erlaubt. Die systematische Speicherung von Teilen des elektronischen Angebots auf anderen Servern bedarf ebenfalls des schriftlichen Einverständnisses der Rechteinhaber.

Haftungsausschluss

Alle Angaben erfolgen ohne Gewähr für Vollständigkeit oder Richtigkeit. Es wird keine Haftung übernommen für Schäden durch die Verwendung von Informationen aus diesem Online-Angebot oder durch das Fehlen von Informationen. Dies gilt auch für Inhalte Dritter, die über dieses Angebot zugänglich sind.

Verfädelung
Tür- & Täferfüllungen-
Wandverkleidungen
Saal- & Zimmerdecken-
fensterbänke -
fenstersimsen

ETERNIT

3681
b
169

Heinrich Brändli, Asphalt-, Dachpappen- und Holzzement-Fabrik, Horgen



empfiehlt in gut gelagerter Ware

ASPHALT-PAPPEN, besandet und unbesandet, in diversen Stärken in Rollen u. auch in Streifen geschnitten.

HOLZZEMENT, vorzüglich bewährt.

Asphalt-Isolierplatten, einfach und komb., für Fundamentabdeckungen, Gewölbe und Brücken etc.
Isolierfilz, **Isolierteppiche** unter Fussböden, hinter Tapeten etc. **Asphaltklebemasse** für Kiesklebedächer.

Telephon Nr. 38. Telegramm-Adr.: Heinrich Brändli, Horgen.

66

Granitarbeiten

liefert prompt und billig
in sauberster Ausführung

A.-G. H. Schulthess

Personico

Direktion in LAVORGIO (Kanton Tessin)
Telephon Nr. 9
Zweig-Bureau:
Eichstrasse 11, ZÜRICH 3
:-: Telephon Nr. 6675 :-:
mit Werkplatz Haldenstr.

Spezialität: BEVOLAPLATTEN
als Belag für armierte Betontreppen
Prima Referenzen! 152

Ingenieur-Bureau

Gustav Thurnherr

Limmatquai 34 — Zürich

Vergleichende Projekte für Eisen- und Eisenbetonbauten
Brückenbau, Eisenhochbau, eiserne Wehre,
Kranen, Transport- und Förder-Anlagen.

Fabrikbauten 370
Brückenrevisionen — Eisenabnahmen
Bauleitungen

Techn. Beratungs- und Auskunftsstelle
des Stahlwerks-Verbandes A.-G. Düsseldorf.

Gerüstbretter-Armierungen

— PATENT 57213 —

ist der **billigste Ersatz**
für das lästige Einbinden
mit Bandeseisen, und ist zu
2645

folgenden Zwecken verwendbar

1. Zum Armieren von Gerüstbretter,
2. zum Armieren von Lagerbretter in Tannen u. Hartholz,
3. zum Armieren von Gebälken und Eisenbahnschwellen.

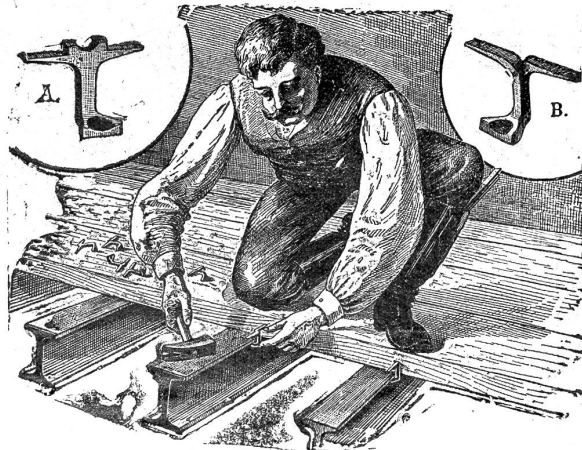
Auf Verlangen Katalog gratis. Es empfiehlt sich

Gerüstbretterarmierungs-Vertrieb Frenkendorf

Telephon Nr. 167. bei BASEL. Telephon Nr. 167.

Rordorf'sche Verbindungshafte

für Blind- und Bretterböden, sowie Dachverschalung



liefern in verschiedenen Grössen
Gebrüder Rordorf, Zürich
Bureau und Lager auf der Mauer 8 649 b-

Kalk- u. Zementfabriken C. Hürlimann, Brunnen.

Telegramm-Adresse: **Hürlimann Brunnen**

638a

Telephon Nr. 46

Prima Portlandzement

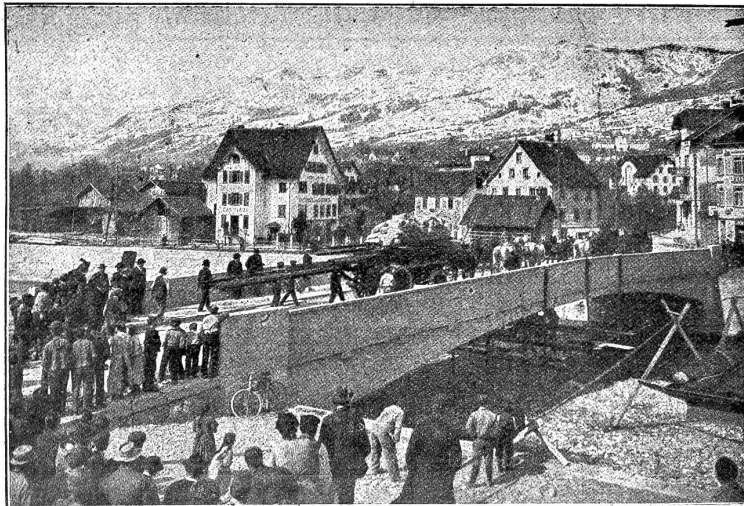
mit hoher Anfangsfestigkeit und konstanter Nacherhärtung, schöne Farbe, grosse Ausgiebigkeit, und Plastizität, vorzüglich geeignet für **Zementwarenfabrikation, Eisenbetonbau und Fundationen.**

Hydraulischer Kalk

seit 1881 bewährte ganz vorzügliche Qualität, Kombinierte Wagen mit Beilad von Gips (Marke Ennetmoos) Grenoble (Marke Fisch).

Belastungsprobe der Betonbrücke in Vorder-Ibach,

15. April 1913 (siehe Abbildung sowie Bericht der Schweiz. Bauzeitung vom 27. Dezember 1913).



Auszug aus dem offiziellen Bericht.

Ersteller: **Maillart & Co., Zürich.**

Zementlieferant: **C. Hürlimann** in Brunnen

Lichte Spannweite: **36 m.**

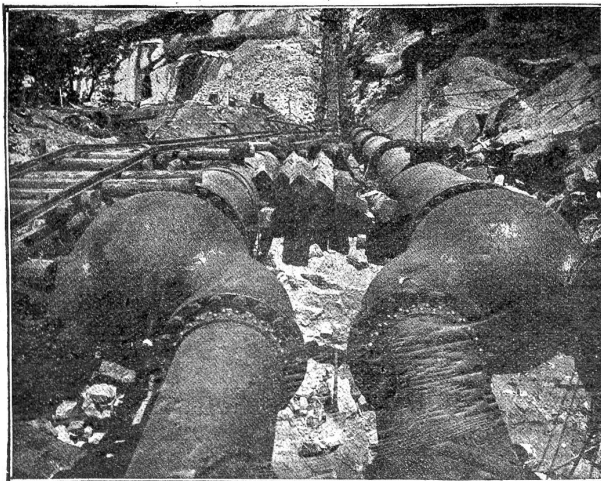
Für die Belastung wurde eine Einzelast von 360 resp. 480 Zentner (ohne Gewicht der Bespannung von 16 Pferden) angenommen. Die Einsenkung bei der Belastung mit 360 Ztr. betrug an den Konsolen-Enden (3 m rechts und links der Brückenmitte) 2,0 mm (rechte Konsole) resp. 2,2 mm (linke Konsole) und in der Mitte der Brücke 2,2 mm.

Die Vollast von 480 Zentner (ohne Bespannung) senkte die Konsolen-Enden um 3 resp. 3,5 mm und die Brückenmitte um 4,0 mm.

Referenzen:

Muotakorrektion mit 8 Betonbrücken, Silo-Anlage in Altdorf, Rückversicherungs-Gebäude in Zürich und Technische Hochschule in Zürich, etc.

Mannesmannröhren - Werke Düsseldorf



Turbinenleitung Big Creek, Los Angeles (Californien).

Uebergang von 2 Rohrleitungen auf 4
mittels Y Röhren aus Stahlguss

2517 a

Gesamtgewicht der Lieferung 3700 Tonnen.

Bisher geliefert

125 Turbinen-Leitungen



Nahtlose Röhren

bis 300 mm lichte Weite.

Geschweisste Röhren

bis zu den grössten Durchmessern.



Vertreter:

B. Meyer - Zürich

Postfach Bahnhof - Telephon 110,24