

Objektyp: **Advertising**

Zeitschrift: **Illustrierte schweizerische Handwerker-Zeitung : unabhängiges Geschäftsblatt der gesamten Meisterschaft aller Handwerke und Gewerbe**

Band (Jahr): **30 (1914)**

Heft 24

PDF erstellt am: **28.06.2024**

### **Nutzungsbedingungen**

Die ETH-Bibliothek ist Anbieterin der digitalisierten Zeitschriften. Sie besitzt keine Urheberrechte an den Inhalten der Zeitschriften. Die Rechte liegen in der Regel bei den Herausgebern.

Die auf der Plattform e-periodica veröffentlichten Dokumente stehen für nicht-kommerzielle Zwecke in Lehre und Forschung sowie für die private Nutzung frei zur Verfügung. Einzelne Dateien oder Ausdrucke aus diesem Angebot können zusammen mit diesen Nutzungsbedingungen und den korrekten Herkunftsbezeichnungen weitergegeben werden.

Das Veröffentlichen von Bildern in Print- und Online-Publikationen ist nur mit vorheriger Genehmigung der Rechteinhaber erlaubt. Die systematische Speicherung von Teilen des elektronischen Angebots auf anderen Servern bedarf ebenfalls des schriftlichen Einverständnisses der Rechteinhaber.

### **Haftungsausschluss**

Alle Angaben erfolgen ohne Gewähr für Vollständigkeit oder Richtigkeit. Es wird keine Haftung übernommen für Schäden durch die Verwendung von Informationen aus diesem Online-Angebot oder durch das Fehlen von Informationen. Dies gilt auch für Inhalte Dritter, die über dieses Angebot zugänglich sind.

# Kalk- u. Zementfabriken C. Hürlimann, Brunnen.

Telegramm-Adresse: **Hürlimann Brunnen**

638a

Telephon Nr. 46

## Prima Portlandzement

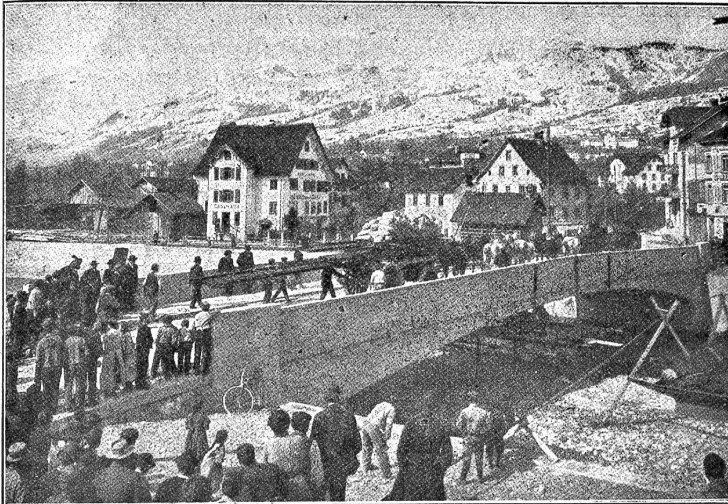
mit hoher Anfangsfestigkeit und konstanter Nacherhärtung, schöne Farbe, grosse Ausgiebigkeit, und Plastizität, vorzüglich geeignet für **Zementwarenfabrikation, Eisenbetonbau und Foundationen.**

## Hydraulischer Kalk

seit 1841 bewährte ganz vorzügliche Qualität. Kombinierte Wagen mit Beilad von Gips (Marke Ennetmoos) Grenoble (Marke Fisch).

### Belastungsprobe der Betonbrücke in Vorder-Ibach,

15. April 1913 (siehe Abbildung sowie Bericht der Schweiz. Bauzeitung vom 27. Dezember 1913).



Auszug aus dem offiziellen Bericht.

Ersteller: **Maillart & Co., Zürich.**  
Zementlieferant: **C. Hürlimann** in Brunnen  
Lichte Spannweite: **36 m.**

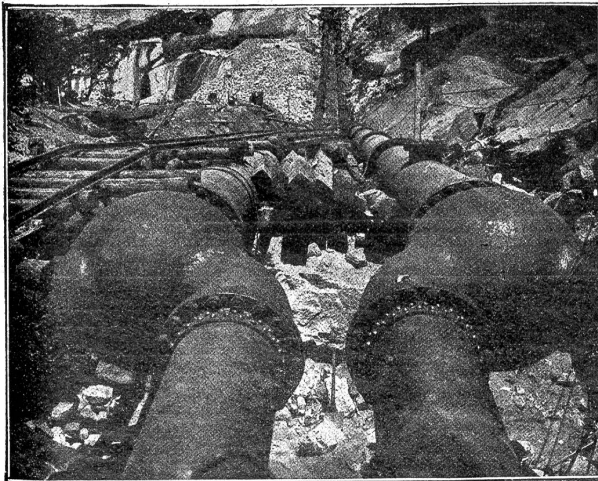
Für die Belastung wurde eine Einzelast von 360 resp. 480 Zentner (ohne Gewicht der Bespannung von 16 Pferden) angenommen. Die Einsenkung bei der Belastung mit 360 Ztr. betrug an den Konsolen-Enden (3 m rechts und links der Brückenmitte) 2,0 mm (rechte Konsole) resp. 2,2 mm (linke Konsole) und in der Mitte der Brücke 2,2 mm.

Die Vollast von 480 Zentner (ohne Bespannung) senkte die Konsolen-Enden um 3 resp. 3,5 mm und die Brückenmitte um 4,0 mm.

#### Referenzen:

Motakorrektion mit 8 Betonbrücken, Silo-Anlage in Altdorf, Rückversicherungs-Gebäude in Zürich und Technische Hochschule in Zürich, etc.

# Mannesmannröhren - Werke Düsseldorf



Turbinenleitung Big Creek, Los Angeles (Californien).

Uebergang von 2 Rohrleitungen auf 4 2517 a  
mittels Y Röhren aus Stahlguss

Gesamtgewicht der Lieferung 3700 Tonnen.

Bisher geliefert

## 125 Turbinen-Leitungen



### Nahtlose Röhren

bis 300 mm lichte Weite.

### Geschweisste Röhren

bis zu den grössten Durchmessern.



Vertreter:

## B. Meyer - Zürich

Postfach Bahnhof - Telephon 110,24

# Schweiz. Landesausstellung in Bern 1914, Bern.

Beachten Sie bitte das

**Eternit**-Haus hinter der landwirtschaftl. Maschinen- u. Gerätehalle. (Eternit-Verwendungsmöglichkeiten im Hausbau).

**Eternit**-Schulbaracke, transportable, zwischen den Pavillons Hochbau und Baumaterialien.

**Eternit**-Bedachungen auf den Gebäuden des Mittelfeldes.

**Eternit**-Decke in der reform. Kirche im Dörfli.

**Eternit**-Bedachung auf dem Ziegenstall im Dörfli.

**Eternit**-Wände und -Decken in der milchwirtschaftl. Ausstellung.

**Eternit**-Gärtnerei-Artikel im Gartenpavillon. 357

Schweiz. Eternitwerke A.-G., Niederurnen.

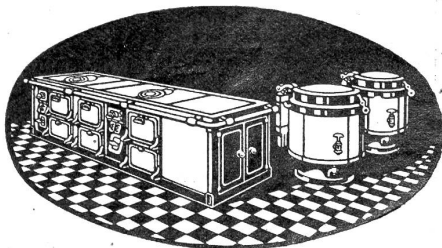


**DRAHTSEILE**  
FUER LUFTSEILBAHNEN  
BREMSERCE ETC

**SCHWEIZERISCHE  
SEIL - INDUSTRIE**  
VORMALS  
C. OECHSLIN z. MANDELBAUM  
**SCHAFFHAUSEN**  
TELEPHON: 242 TELECRAME:  
CORDA



**DRAHTSEIL - GERUESTVERBINDER**  
HANF GERUEST STRICKE MAUREASCHNUERE  
DRAHT u. HANFSEILE FÜR AUFZUEGE



1594 f

SENKING-KÜCHENAPPARATE  
für Villen, Spitäler, Hotels etc.

SCHWEIZERISCHE AKTIEN-GESELLSCHAFT  
BAMBERGER, LEROI & CO, ZÜRICH  
STAUFFACHERQUAI 42/44