

Objektyp: **Advertising**

Zeitschrift: **Illustrierte schweizerische Handwerker-Zeitung : unabhängiges Geschäftsblatt der gesamten Meisterschaft aller Handwerke und Gewerbe**

Band (Jahr): **30 (1914)**

Heft 28

PDF erstellt am: **16.07.2024**

Nutzungsbedingungen

Die ETH-Bibliothek ist Anbieterin der digitalisierten Zeitschriften. Sie besitzt keine Urheberrechte an den Inhalten der Zeitschriften. Die Rechte liegen in der Regel bei den Herausgebern. Die auf der Plattform e-periodica veröffentlichten Dokumente stehen für nicht-kommerzielle Zwecke in Lehre und Forschung sowie für die private Nutzung frei zur Verfügung. Einzelne Dateien oder Ausdrucke aus diesem Angebot können zusammen mit diesen Nutzungsbedingungen und den korrekten Herkunftsbezeichnungen weitergegeben werden. Das Veröffentlichen von Bildern in Print- und Online-Publikationen ist nur mit vorheriger Genehmigung der Rechteinhaber erlaubt. Die systematische Speicherung von Teilen des elektronischen Angebots auf anderen Servern bedarf ebenfalls des schriftlichen Einverständnisses der Rechteinhaber.

Haftungsausschluss

Alle Angaben erfolgen ohne Gewähr für Vollständigkeit oder Richtigkeit. Es wird keine Haftung übernommen für Schäden durch die Verwendung von Informationen aus diesem Online-Angebot oder durch das Fehlen von Informationen. Dies gilt auch für Inhalte Dritter, die über dieses Angebot zugänglich sind.

Holzkämme in prima Hagenbuchenholz liefert schnellstens und billig in vollkommen exakter Ausführung nach Muster oder Zeichnung
J. R. Gunzenhauser, Sissach
 ::: Spezialfabrik für Holzkämme. [31]

Weber & Co., Uster
 Maschinenfabrik und Giesserei
 empfehlen ihre bewährten
Benzin-, Gas- u. Petroleum-Motoren
Rohöl-Motoren

 Verbrauch nur zirka 2 1/2 Cts. pr. Std. u. HP.
 Fahrbare Bandsägen und Spaltmaschinen
 Benzin-Lokomobilen

SENN-HOLDINGHAUSEN ERBEN
 BUCHDRUCKEREI **ZÜRICH 2** Fachblätterverlag
 TELEPHON Nr. 5084 BLEICHERWEG Nr. 38

Schweizer Baublatt
 ::: Unabhängiges Geschäftsblatt aller Bauinteressenten :::
Illustr. schweizerische Handwerker-Zeitung
 Erstes Geschäftsorgan für die schweizer. Meisterschaft
Der Installateur
 Schweizerisches Zentralorgan für das gesamte Installations- und Montagewesen
Holz
 Schweizerisches Zentralorgan für Holzindustrie und Holzhandel. Offizielles und obligatorisches Organ des Schweiz. Holzindustrie-Vereins
Schweizer Industrie-Zeitung
 Geschäftsblatt für Fabrik-Betriebe, verbunden mit der
Schweizer Textil-Zeitung
 ...
 ANNONCENREGIE:
Fritz Schück & Sohn
 Postfach 7 **ZÜRICH-Enge** Bleicherweg 38
 Probenummern gratis

Holzbearbeitungsmaschinen
A. Müller & Cie., Brugg
 Trotz der Mobilisation sind wir in Folge getroffener Massnahmen und unseres grossen Lagers, in der Lage die **couranten Maschinen sofort** oder in kürzester Zeit **zu liefern.** 2892



Eichen-Holz
 in **Bretter** **Balken** **Bohlen**
Leisten **Schwellen** **Stämmen**
 liefert auf jede Dimension und prompt [2310]
F. Hauser, Holzgeschäft, Brugg.

Patent Boiler
 mit Wassererhitzer
 + Patent



Für indirekte Heisswasserbereitung autogen geschweisst. Dieser Wassererhitzer besteht aus einem Doppelzylinder aus starkem Stahlblech mit Zu- und Rücklaufleitungen. Derselbe kann, wie obenstehende Abbildung zeigt, in jeden beliebigen Boiler eingesetzt werden. Nur durch dieses System ist das grösstmögliche Quantum Heisswasser für Bad- und Abwaschw Zwecke usw. zu erzielen. Beste und billigste Bezugsquelle. 2001
 - Prospekte gratis. -
 Boiler von 100—1000 Liter stets am Lager.
Konstruktions-Werkstätte
Ed. Straub, Sulgen

Kalk- u. Zementfabriken C. Hürlimann, Brunnen.

Telegramm-Adresse: **Hürlimann Brunnen**

638a

Telephon Nr. 46

Prima Portlandzement

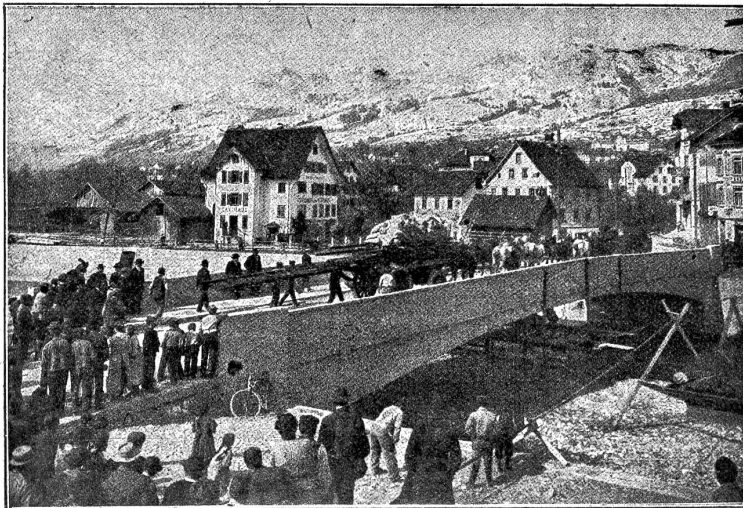
mit hoher Anfangsfestigkeit und konstanter Nacherhärtung, schöne Farbe, grosse Ausgiebigkeit, und Plastizität, vorzüglich geeignet für **Zementwarenfabrikation, Eisenbetonbau und Fundationen.**

Hydraulischer Kalk

seit 1881 bewährte ganz vorzügliche Qualität. Kombinierte Wagen mit Beilad von Gips (Marke Ennetmoos) Grenoble (Marke Fisch).

Belastungsprobe der Betonbrücke in Vorder-Ibach,

15. April 1913 (siehe Abbildung sowie Bericht der Schweiz. Bauzeitung vom 27. Dezember 1913).



Auszug aus dem offiziellen Bericht.

Ersteller: **Maillart & Co., Zürich.**

Zementlieferant: **C. Hürlimann** in Brunnen

Lichte Spannweite: **36 m.**

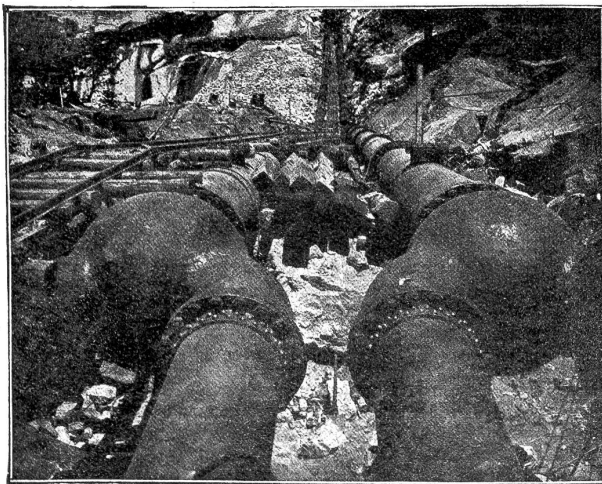
Für die Belastung wurde eine Einzelast von 360 resp. 480 Zentner (ohne Gewicht der Bespannung von 16 Pferden) angenommen. Die Einsenkung bei der Belastung mit 360 Ztr. betrug an den Konsolen-Enden (3 m rechts und links der Brückenmitte) 2,0 mm (rechte Konsole) resp. 2,2 mm (linke Konsole) und in der Mitte der Brücke 2,2 mm.

Die Vollast von 480 Zentner (ohne Bespannung) senkte die Konsolen-Enden um 3 resp. 3,5 mm und die Brückenmitte um 4,0 mm.

Referenzen:

Muotakorrekction mit 8 Betonbrücken, Silo-Anlage in Altdorf, Rückversicherungs-Gebäude in Zürich und Technische Hochschule in Zürich, etc.

Mannesmannröhren - Werke Düsseldorf



Turbinenleitung Big Creek, Los Angeles (Californien).

Uebergang von 2 Rohrleitungen auf 4
mittels Y Röhren aus Stahlguss

2517 a

Gesamtgewicht der Lieferung 3700 Tonnen.

Bisher geliefert

125 Turbinen-Leitungen



Nahtlose Röhren

bis 300 mm lichte Weite.

Geschweisste Röhren

bis zu den grössten Durchmessern.



Vertreter:

B. Meyer - Zürich

Postfach Bahnhof - Telephon 110,24