

Objektyp: **Advertising**

Zeitschrift: **Illustrierte schweizerische Handwerker-Zeitung : unabhängiges Geschäftsblatt der gesamten Meisterschaft aller Handwerke und Gewerbe**

Band (Jahr): **30 (1914)**

Heft 29

PDF erstellt am: **16.07.2024**

Nutzungsbedingungen

Die ETH-Bibliothek ist Anbieterin der digitalisierten Zeitschriften. Sie besitzt keine Urheberrechte an den Inhalten der Zeitschriften. Die Rechte liegen in der Regel bei den Herausgebern.

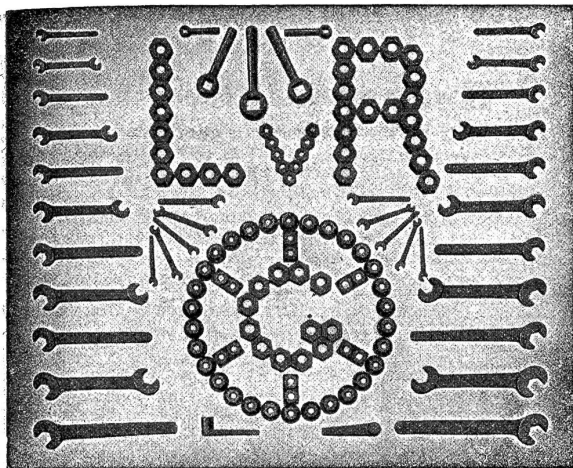
Die auf der Plattform e-periodica veröffentlichten Dokumente stehen für nicht-kommerzielle Zwecke in Lehre und Forschung sowie für die private Nutzung frei zur Verfügung. Einzelne Dateien oder Ausdrucke aus diesem Angebot können zusammen mit diesen Nutzungsbedingungen und den korrekten Herkunftsbezeichnungen weitergegeben werden.

Das Veröffentlichen von Bildern in Print- und Online-Publikationen ist nur mit vorheriger Genehmigung der Rechteinhaber erlaubt. Die systematische Speicherung von Teilen des elektronischen Angebots auf anderen Servern bedarf ebenfalls des schriftlichen Einverständnisses der Rechteinhaber.

Haftungsausschluss

Alle Angaben erfolgen ohne Gewähr für Vollständigkeit oder Richtigkeit. Es wird keine Haftung übernommen für Schäden durch die Verwendung von Informationen aus diesem Online-Angebot oder durch das Fehlen von Informationen. Dies gilt auch für Inhalte Dritter, die über dieses Angebot zugänglich sind.

Gesellschaft der L. von Roll'schen Eisenwerke in Gerlafingen



Gesensschmiede und Presserei

für Massenartikel wie
Schraubenschlüssel
Lasthaken 1479
Aufhängeringe
Kurbelwellen
Spannschlösser
Rohrfianschen
Schraubzwingen etc.

Schmiede-Werkstätte

für Maschinenteile aller Art
 aus **Schweisseisen** oder
Fluss-Stahl
 in zweckentspr. Qualitäten

KÖCHHERDFABRIK
„ZAEHRINGIA“
 Freiburg - Schweiz
Grösste Special-Fabrik
 der Schweiz



moderner
Küchen-Einrichtungen

für **Hôtels, Restaurants,**
Anstalten, Private, etc.
 Kostenvoranschläge u.
 Ingenieurbesuch gratis.

Holzhandlung, Säge und Hobelwerk
J. Ulrich Stüdl, Egg-Flawil.

Bahnlager Station Schachen, Bodensee-Toggenburg-Bahn.
 Grosses Lager in 4507

Sperrholzplatten von Erlenholz
 parallelen Tannen- und Fichtenbretter

aller Dimensionen, prima Schreinerklotzbretter,
 Föhren-Glaserbretter, steirischen Rotlärchen-
 bretter verschiedener Dimensionen. — Lärchen-
 schnittwaren nach Listen, Bauholz nach Liste.
 Dachlatten, Doppellatten, Gipsplatten etc.

Alle Sorten Hobelwaren garantiert ofentrocken als
 Krallentäfer, Scheidewände, engl. Riemen-
 böden, Pitch-pine-Rift, Gesims- u. Kehlleisten,
 Verkleidungen etc., Stiegentritte in Buchen- und
 Eichenholz. Auf Wunsch Preislisten. — Telefon

Zu vermieten:
Fahrbare Benzin- und Petrolmotoren

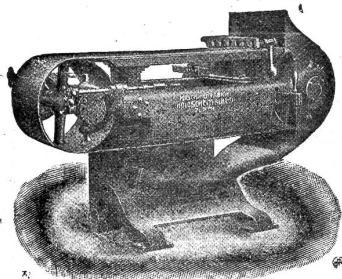
von 4, 6, 8 und 12 PS. 3929
Stationäre Motoren jeder Grösse
 sofort ab Lager lieferbar.

Mit ausführlicher, billigster Offerte steht gerne zur Verfügung
 G. Feucht, Konstruktionswerkstätte, Seen b. Winterthur.

SENN-HOLDINGHAUSEN ERBEN

BUCHDRUCKEREI **ZÜRICH 2** Fachblätterverlag
 TELEPHON Nr. 5084 BLEICHERWEG Nr. 38

Holzschleifmaschinen
 bewährteste Systeme für alle Zwecke



1119 b
Maschinenfabrik
Holzschleifer & Hegi
 Besichtigen Sie unsere in der permanenten
 Ausstellung des Schweizer Schreinermeister-
 verbandes, unterer Mühlstr. 2, Zürich, aus-
 gestellten Spezialmaschinen für
 die Holzverarbeitung.

Spezialfabrik für Sandpapier-Schleifmaschinen
 Manessestrasse 190, Zürich.

Eichen-Holz

in **Bretter** **Balken** **Bohlen**
Leisten **Schwellen** **Stämmen**

liefert auf jede Dimension und prompt [2310]
F. Hauser, Holzgeschäft, Brugg.

Schweizer Baublatt

... Unabhängiges Geschäftsblatt aller Bauinteressenten ...

Illustr. schweizerische Handwerker-Zeitung
 Erstes Geschäftsorgan für die schweizer. Meisterschaft

Der Installateur

Schweizerisches Zentralorgan für das gesamte Installations-
 und Montagewesen

Holz

Schweizerisches Zentralorgan für Holzindustrie und Holz-
 handel. Offizielles und obligatorisches Organ
 des Schweiz. Holzindustrie-Vereins

Schweizer Industrie-Zeitung

Geschäftsblatt für Fabrik-Betriebe, verbunden mit der

Schweizer Textil-Zeitung

ANNONCENREGIE:

Fritz Schück & Sohn

Postfach 7 **ZÜRICH-Enge** Bleicherweg 38

Probennummern gratis

Kalk- u. Zementfabriken C. Hürlimann, Brunnen.

Telegramm-Adresse: **Hürlimann Brunnen**

638a

Telephon Nr. 46

Prima Portlandzement

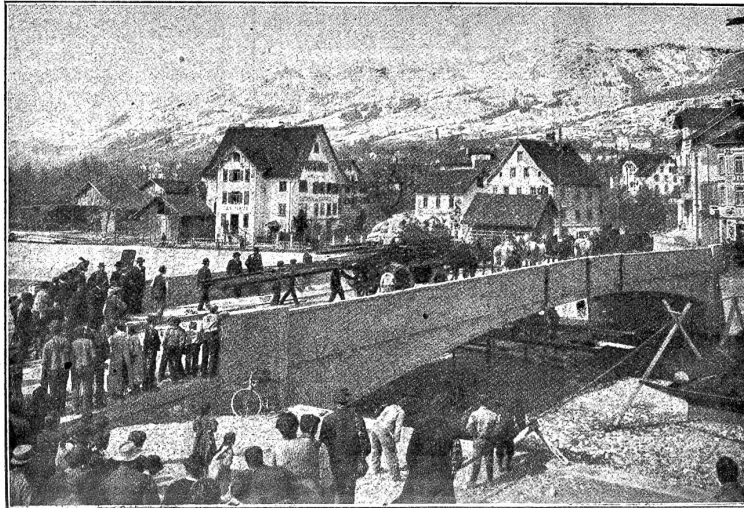
mit hoher Anfangsfestigkeit und konstanter Nacherhärtung, schöne Farbe, grosse Ausgiebigkeit, und Plastizität, vorzüglich geeignet für **Zementwarenfabrikation, Eisenbetonbau und Fundationen.**

Hydraulischer Kalk

seit 1881 bewährte ganz vorzügliche Qualität. Kombinierte Wagen mit Beilad von Gips (Marke Ennetmoos) — Grenoble (Marke Fisch).

Belastungsprobe der Betonbrücke in Vorder-Ibach,

15. April 1913 (siehe Abbildung sowie Bericht der Schweiz. Bauzeitung vom 27. Dezember 1913).



Auszug aus dem offiziellen Bericht.

Ersteller: **Maillart & Co., Zürich.**
Zementlieferant: **C. Hürlimann** in Brunnen
Lichte Spannweite: **36 m.**

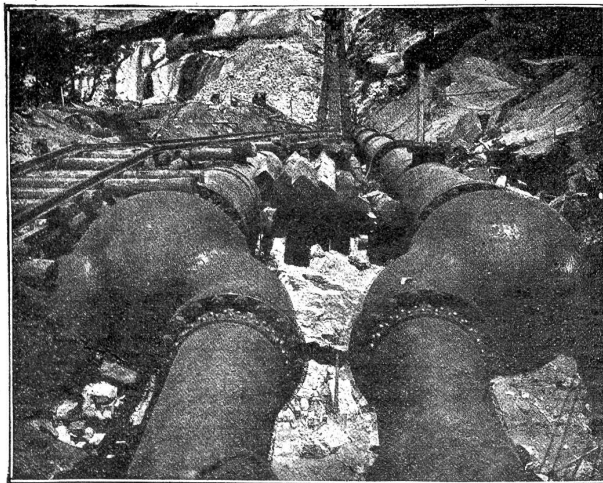
Für die Belastung wurde eine Einzelast von 360 resp. 480 Zentner (ohne Gewicht der Bespannung von 16 Pferden) angenommen. Die Einsenkung bei der Belastung mit 360 Ztr. betrug an den Konsolen-Enden (3 m rechts und links der Brückenmitte) 2,0 mm (rechte Konsole) resp. 2,2 mm (linke Konsole) und in der Mitte der Brücke 2,2 mm.

Die Vollast von 480 Zentner (ohne Bespannung) senkte die Konsolen-Enden um 3 resp. 3,5 mm und die Brückenmitte um 4,0 mm.

Referenzen:

Muotakorrektur mit 8 Betonbrücken, Silo-Anlage in Altdorf, Rückversicherungs-Gebäude in Zürich und Technische Hochschule in Zürich, etc.]

Mannesmannröhren - Werke Düsseldorf



Turbinenleitung Big Creek, Los Angeles (Californien).

Uebergang von 2 Rohrleitungen auf 4 2517 a
mittels Y Röhren aus Stahlguss

Gesamtgewicht der Lieferung 3700 Tonnen.

Bisher geliefert

125 Turbinen-Leitungen



Nahtlose Röhren

bis 300 mm lichte Weite.

Geschweisste Röhren

bis zu den grössten Durchmessern.



Vertreter:

B. Meyer - Zürich

Postfach Bahnhof - Telephon 110,24