

Objektyp: **Advertising**

Zeitschrift: **Illustrierte schweizerische Handwerker-Zeitung : unabhängiges Geschäftsblatt der gesamten Meisterschaft aller Handwerke und Gewerbe**

Band (Jahr): **30 (1914)**

Heft 30

PDF erstellt am: **16.07.2024**

Nutzungsbedingungen

Die ETH-Bibliothek ist Anbieterin der digitalisierten Zeitschriften. Sie besitzt keine Urheberrechte an den Inhalten der Zeitschriften. Die Rechte liegen in der Regel bei den Herausgebern.

Die auf der Plattform e-periodica veröffentlichten Dokumente stehen für nicht-kommerzielle Zwecke in Lehre und Forschung sowie für die private Nutzung frei zur Verfügung. Einzelne Dateien oder Ausdrucke aus diesem Angebot können zusammen mit diesen Nutzungsbedingungen und den korrekten Herkunftsbezeichnungen weitergegeben werden.

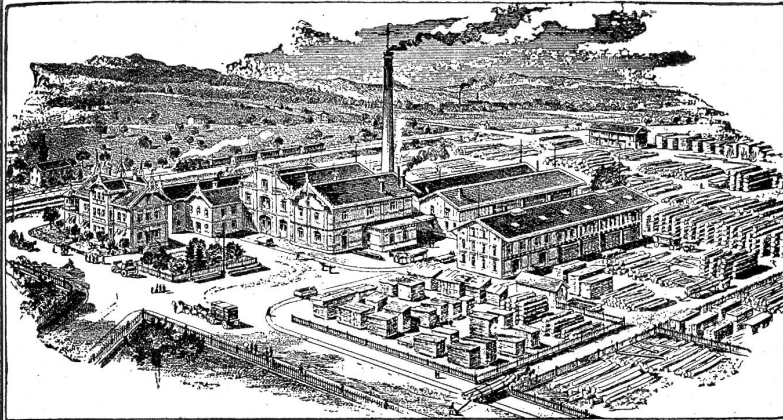
Das Veröffentlichen von Bildern in Print- und Online-Publikationen ist nur mit vorheriger Genehmigung der Rechteinhaber erlaubt. Die systematische Speicherung von Teilen des elektronischen Angebots auf anderen Servern bedarf ebenfalls des schriftlichen Einverständnisses der Rechteinhaber.

Haftungsausschluss

Alle Angaben erfolgen ohne Gewähr für Vollständigkeit oder Richtigkeit. Es wird keine Haftung übernommen für Schäden durch die Verwendung von Informationen aus diesem Online-Angebot oder durch das Fehlen von Informationen. Dies gilt auch für Inhalte Dritter, die über dieses Angebot zugänglich sind.

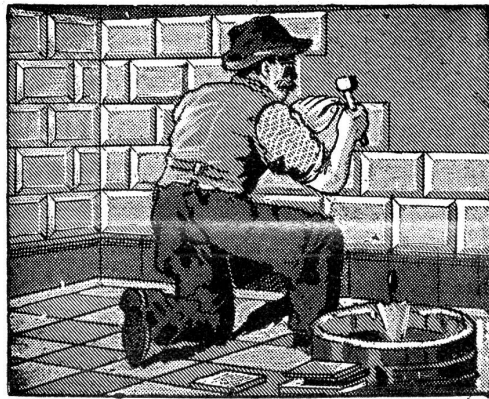
Ed. Eisenring, Gossau (St. Gallen)

Holzhandlung, Säge- und Hobelwerk, Baugeschäft, Eisenbeton, Schreinerei und Glaserei ————— Telephon Nr. 26



Krallentäfer
Englische Riemen
Amerikanische Pitch-pine-Rift-,
Halb-Rift- und Douglas-Rift-Riemen
Parquetbödenj

Fertige Türen 2703
„ Fenster
„ Jalousieläden
Fusslambrien, Verkleidungen
Kehl- und Gesimsleisten
nach Katalog und Zeichnung.
Fertige Treppentritte in Buchen- u. Eichenholz
Geschnittenes Bauholz nach Liste
in Tanne, Lärche, Eiche u. Pitch-pine.
Grosses Lager in Schnittwaren
in jeder Dimension und Holzart, u. a.:
Tanne, Eichen, Buchen, Lärchen, Föhren etc. etc.
Trockenanlagen :: Dämpferei



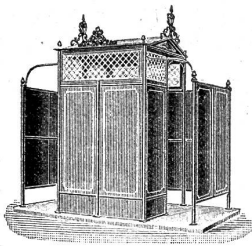
Sponagel & Co, Zürich

Baumaterialien

Spezialgeschäft für keramische
Boden- und Wandbeläge 4137

Kunstglasurplatten : Wandbrunnen
Generalvertreter erstklassiger Fabriken .. Kunst-
gerechte Ausführung der Versetzarbeiten durch
eigene geschulte Facharbeiter

Kataloge und Preislisten zu Diensten!

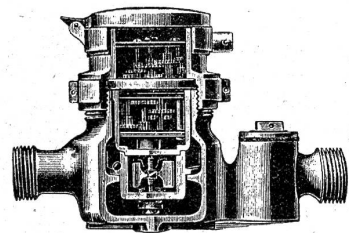


F. ERNST, Ing., ZÜRICH

Alleiniger Konzessionär für die Schweiz
der in den meisten Kulturstaaten pat. **Ol-Pissoirs,**
System Beetz.

Generalvertretung für die Schweiz der bestrenommierten
Wassermesserfabrik Andrae.
Beliebtester Präzisionswassermesser.

Prospekte und Kataloge gratis.



Trockenläufer 2319

Granitarbeiten

in Urner- und 2582
Tessinergranit

sowie Arbeiten in Hardsandstein liefert zu äussersten Preisen

T. Niederberger, Granitgeschäft, Luzern

Kalk- u. Zementfabriken C. Hürlimann, Brunnen.

Telegramm-Adresse: **Hürlimann Brunnen**

638a

Telephon Nr. 46

Prima Portlandzement

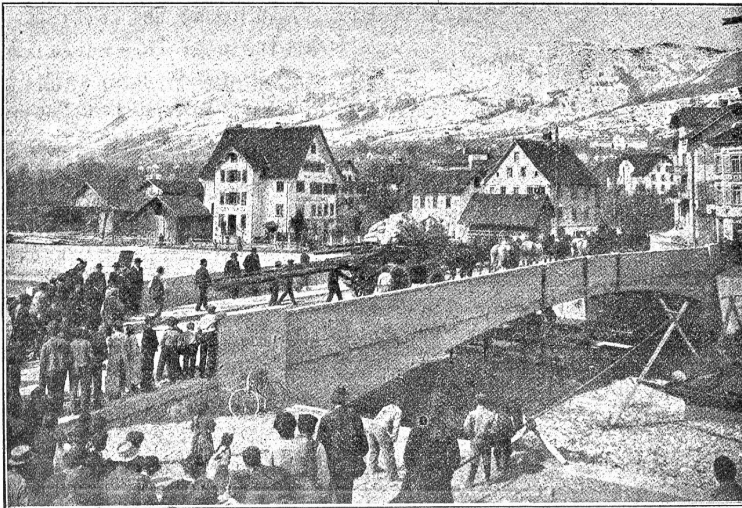
mit hoher Anfangsfestigkeit und konstanter Nacherhärtung, schöne Farbe, grosse Ausgiebigkeit, und Plastizität, vorzüglich geeignet für **Zementwarenfabrikation, Eisenbetonbau und Foundationen.**

Hydraulischer Kalk

seit 1881 bewährte ganz vorzügliche Qualität. Kombinierte Wagen mit Beilad von Gips (Marke Ennetmoos) Grenoble (Marke Fisch).

Belastungsprobe der Betonbrücke in Vorder-Ibach,

15. April 1913 (siehe Abbildung sowie Bericht der Schweiz. Bauzeitung vom 27. Dezember 1913).



Auszug aus dem offiziellen Bericht.

Ersteller: **Maillart & Co., Zürich.**

Zementlieferant: **C. Hürlimann** in Brunnen

Lichte Spannweite: **36 m.**

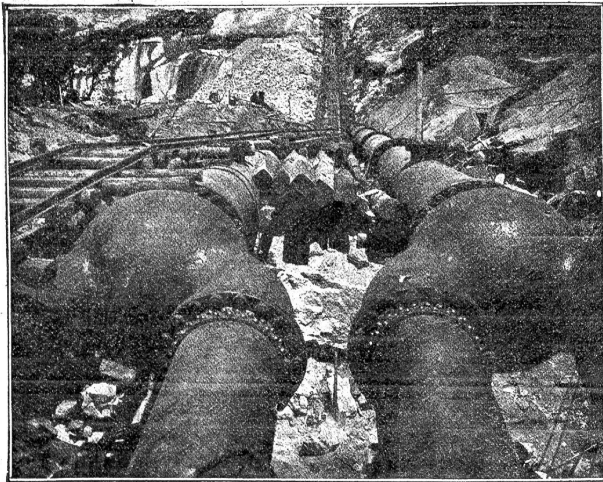
Für die Belastung wurde eine Einzelast von 360 resp. 480 Zentner (ohne Gewicht der Bespannung von 16 Pferden) angenommen. Die Einsenkung bei der Belastung mit 360 Ztr. betrug an den Konsolen-Enden (3 m rechts und links der Brückenmitte) 2,0 mm (rechte Konsole) resp. 2,2 mm (linke Konsole) und in der Mitte der Brücke 2,2 mm.

Die Vollast von 480 Zentner (ohne Bespannung) senkte die Konsolen-Enden um 3 resp. 3,5 mm und die Brückenmitte um 4,0 mm.

Referenzen:

Muotakorrekction m't 8 Betonbrücken, Silo-Anlage in Altdorf, Rückversicherungs-Gebäude in Zürich und Technische Hochschule in Zürich, etc.]

Mannesmannröhren - Werke Düsseldorf



Turbinenleitung Big Creek, Los Angeles (Californien).

Uebergang von 2 Rohrleitungen auf 4 2517 a
mittels Y Röhren aus Stahlguss

Gesamtgewicht der Lieferung 3700 Tonnen.

Bisher geliefert

125 Turbinen-Leitungen



Nahtlose Röhren

bis 300 mm lichte Weite.

Geschweisste Röhren

bis zu den grössten Durchmessern.



Vertreter:

B. Meyer - Zürich

Postfach Bahnhof - Telephon 110,24