

Objekttyp: **FrontMatter**

Zeitschrift: **Illustrierte schweizerische Handwerker-Zeitung : unabhängiges Geschäftsblatt der gesamten Meisterschaft aller Handwerke und Gewerbe**

Band (Jahr): **30 (1914)**

Heft 34

PDF erstellt am: **16.07.2024**

### **Nutzungsbedingungen**

Die ETH-Bibliothek ist Anbieterin der digitalisierten Zeitschriften. Sie besitzt keine Urheberrechte an den Inhalten der Zeitschriften. Die Rechte liegen in der Regel bei den Herausgebern.

Die auf der Plattform e-periodica veröffentlichten Dokumente stehen für nicht-kommerzielle Zwecke in Lehre und Forschung sowie für die private Nutzung frei zur Verfügung. Einzelne Dateien oder Ausdrucke aus diesem Angebot können zusammen mit diesen Nutzungsbedingungen und den korrekten Herkunftsbezeichnungen weitergegeben werden.

Das Veröffentlichen von Bildern in Print- und Online-Publikationen ist nur mit vorheriger Genehmigung der Rechteinhaber erlaubt. Die systematische Speicherung von Teilen des elektronischen Angebots auf anderen Servern bedarf ebenfalls des schriftlichen Einverständnisses der Rechteinhaber.

### **Haftungsausschluss**

Alle Angaben erfolgen ohne Gewähr für Vollständigkeit oder Richtigkeit. Es wird keine Haftung übernommen für Schäden durch die Verwendung von Informationen aus diesem Online-Angebot oder durch das Fehlen von Informationen. Dies gilt auch für Inhalte Dritter, die über dieses Angebot zugänglich sind.

# Handwerker-Zeitung

Abonnementspreis:  
Für 6 Monate Fr. 3.60  
" 12 " " 7.20  
Erscheint jeden Donnerstag.

Redaktion, Druck, Verlag und Expedition:  
Senn-Holdinghausen Erben, Zürich 2  
Teleph. 5084 — Bleicherweg 38 — Postfach Zürich-Enge

Inserate 20 Cts.  
per einspaltige Petitzeile.  
Wiederholungen Rabatt.

Telephon 5084. Annoncenregie: Fritz Schück & Sohn, Zürich (Bleicherweg 38). Postfach Zürich-Enge.

## Heinrich Brändli, Asphalt-, Dachpappen- und Holzzement-Fabrik, Horgen



empfiehlt in gut gelagerter Ware

**ASPHALT-PAPPEN**, besandet und unbesandet, in diversen Stärken in Rollen u. auch in Streifen geschnitten.  
**HOLZZEMENT**, vorzüglich bewährt.

**Asphalt-Isolierplatten**, einfach und komb., für Fundamentabdeckungen, Gewölbe und Brücken etc.  
**Isolierfilz, Isolierteppiche** unter Fussböden, hinter Tapeten etc. **Asphaltklebemasse** für Klebklebedächer.

Telephon Nr. 38. Telegramm-Adr.: Heinrich Brändli, Horgen.

66

## Ruppert, Singer & Cie. Zürich

Unsere Lager sind in bedeutend vergrössertem Masse assortiert in allen Arten und Dimensionen:

- Fensterglas**, einfach und halbdoppel aus den besten Hütten Belgiens u. d. Saar.
- Spiegelglas**, alle Dimensionen, zu Sohaufenstern.
- Spiegelglas**, auf 4—6 mm auspoliert, zu feinsten Verglasungen von Villen und Möbeln.
- Spiegelglas**, silberbelegtes, glatt und mit Facetten, feinsten Schliiff und feinste Polittur, haltbarer Belag.
- Spiegelglas** mit bearbeiteten Kanten.
- Spiegelglas**, gebog., für Ladeneingänge, Sohränke etc.

Eigene Glasschleiferei, Spiegelfabrik und Messingglaserei.

- Rohglas**, glatt gerautet und gerippt. 685
- Drahtglas**, glatt oder gerippt, äont von St. Gobain.
- Diamantglas**, weiss und farbig, die grösste Auswahl.
- Farbig **Graniticglas, Kralikaglas, Marroquinglas, Piquéglas, Wurmglas, Reflexglas, Flemishglass, Faltenglas, Oceanicglas, Ornamentglas, Periglas, Bukiglas, Antikglas, Kristalliaglas, Nismatisches Wellenglas, Monumentalglas, Prismenglas, Ondulänglas, Opalinglas, Opalescentglas.**
- Cathedralglas**, weiss und in den neuesten Farber.
- Mousselinglas, Mattglas, Rieffenglas**, englisch
- Bodenplatten**, 15, 20, 25, 30 mm, ohne Draht.
- Bodenplatten** mit Drahteinlage, 10, 15, 20, 25 mm.
- Farbengläser**, rot, grün, blau, gelb, violette.
- Schiffkitt, Glaserkitt, Diamanten, Glasjaousien.** Billigste Preise und schnellste Bedienung.

## Kägi & Co., Winterthur.

Leichte schottische gusseiserne

### Abwasserröhren

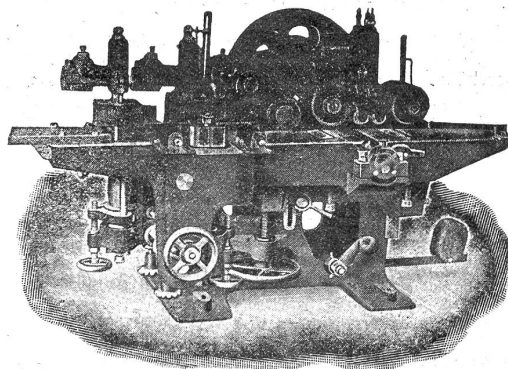
für Abwasser- und Closet-Leitungen aus der 2997 b u „Halbergerhütte“ in Brebach (Saar).

Walzblei. Weichblei. Bleiröhren.

o o Grosses Lager in Winterthur. o o

## Holzbearbeitungsmaschinen A. Müller & Cie., Brugg

Trotz der Mobilisation sind wir in Folge getroffener Massnahmen und unseres grossen Lagers, in der Lage die **couranten Maschinen sofort** oder in kürzester Zeit **zu liefern.** 2892



**R**iemenscheiben  
**R**eservoirs  
**R**undeisen  
**R**öhren

Gebrauchte, guterhaltene

haben fortwährend auf Lager

2204b

Gebr. Bertschinger & Cie., Wallisellen b. Zürich



**Flushometer „STAR“**

Vom Wasserdruck entlastet, daher für alle Druckverhältnisse geeignet. — Unempfindlich gegen Unreinigkeiten und Kalkgehalt des Wassers — Einfachste Montage; grösste Regulier-Fähigkeit. — Absolut rückschlagfreien Schluss. — Betriebssicherheit auf die Dauer. — Von vielen Behörden begutachtet. — Viele Tausend Stück im Betrieb. — Garantie für 3-jährige tadellose Funktion ohne Störung. [4424

**Fabrikanten:**  
**Tague & Co., Murten.**

Lieferung erfolgt nur durch Installations-Geschäfte.

**SENN-HOLDINGHAUSEN ERBEN**

BUCHDRUCKEREI **ZÜRICH 2** Fachblätterverlag

TELEPHON Nr. 5084 BLEICHERWEG Nr. 38

**Schweizer Baublatt**

... Unabhängiges Geschäftsblatt aller Bauinteressenten ...

**Illustr. schweizerische Handwerker-Zeitung**

Erstes Geschäftsorgan für die schweizer. Meisterschaft

**Der Installateur**

Schweizerisches Zentralorgan für das gesamte Installations- und Montagewesen

**Holz**

Schweizerisches Zentralorgan für Holzindustrie und Holzhandel. Offizielles und obligatorisches Organ des Schweiz. Holzindustrie-Vereins

**Schweizer Industrie-Zeitung**

Geschäftsblatt für Fabrik-Betriebe, verbunden mit der

**Schweizer Textil-Zeitung**

...

**ANNONCENREGIE:**  
**Fritz Schück & Sohn**

Postfach 7 **ZÜRICH-Enge** Bleicherweg 38

Probennummern gratis

**Weber & Co., Uster**

Maschinenfabrik und Giesserei

empfehlen ihre bewährten

**Benzin-, Gas- u. Petroleum-Motoren**

**Rohöl-Motoren**

Verbrauch nur zirka 2 1/2 Cts. pr. Std. u. HP.

Fahrbare Bandsägen und Spaltmaschinen

Benzin-Lokomobilen



1864

**Holzhandlung, Säge und Hobelwerk**

**J. Ulrich Stüdl, Egg-Flawil.**

Bahnlager Station Schachen, Bodensee-Toggenburg-Bahn.

Grosses Lager in 4507

**Sperrholzplatten von Erlenholz**

**parallelen Tannen- und Fichtenbretter**

aller Dimensionen, prima Schreinerklotzbretter, Föhren-Glaserbretter, steirischen Rotlärchenbretter verschiedener Dimensionen. — Lärchenschnittwaren nach Listen, Bauholz nach Liste.

**Dachlatten, Doppellatten, Holzlatten etc.**

**Alle Sorten Hobelwaren** garantiert ofentrocken als: Krallentäfer, Scheidewände, engl. Riemenböden, Pitch-pine-Rift, Gesims- u. Kehlleisten, Verkleidungen etc., Stiegentritte in Buchen- und Eichenholz.

Auf Wunsch Preislisten. — Telefon

**LES ÉTABLISSEMENTS**

**S. GRAUER & C<sup>ie</sup> (S<sup>té</sup> AN<sup>me</sup>)**

**ZÜRICH 5, Dufourstrasse 141**

(Lieferung kompl. Schleif-, Polier- und Galvanischer Anlagen.)



Dynamos, Schleif- und Poliermotoren, Schleif- und Poliermaschinen. Neue Verfahren für Raschvernicklung. Galvan. Entfettung und Verkupferung. Schwarzvernicklung. Verzinkung

Starkvermessung und galvanische Kalt-Verzinnung etc. etc. 1069

Kataloge und Kostenvoranschläge gratis.

**Weiss- und Teerstricke, sowie Hanf und Abweg**

**Gerüststricke und Hanfseile** 840

A. Wachter, Nachfolger von Hch. Fehr, mechanische Seilerei

Teleph. 42. **Dübendorf** (Zch.). Teleph. 42.