

Objekttyp: **FrontMatter**

Zeitschrift: **Illustrierte schweizerische Handwerker-Zeitung : unabhängiges Geschäftsblatt der gesamten Meisterschaft aller Handwerke und Gewerbe**

Band (Jahr): **30 (1914)**

Heft 42

PDF erstellt am: **15.08.2024**

### **Nutzungsbedingungen**

Die ETH-Bibliothek ist Anbieterin der digitalisierten Zeitschriften. Sie besitzt keine Urheberrechte an den Inhalten der Zeitschriften. Die Rechte liegen in der Regel bei den Herausgebern.

Die auf der Plattform e-periodica veröffentlichten Dokumente stehen für nicht-kommerzielle Zwecke in Lehre und Forschung sowie für die private Nutzung frei zur Verfügung. Einzelne Dateien oder Ausdrucke aus diesem Angebot können zusammen mit diesen Nutzungsbedingungen und den korrekten Herkunftsbezeichnungen weitergegeben werden.

Das Veröffentlichen von Bildern in Print- und Online-Publikationen ist nur mit vorheriger Genehmigung der Rechteinhaber erlaubt. Die systematische Speicherung von Teilen des elektronischen Angebots auf anderen Servern bedarf ebenfalls des schriftlichen Einverständnisses der Rechteinhaber.

### **Haftungsausschluss**

Alle Angaben erfolgen ohne Gewähr für Vollständigkeit oder Richtigkeit. Es wird keine Haftung übernommen für Schäden durch die Verwendung von Informationen aus diesem Online-Angebot oder durch das Fehlen von Informationen. Dies gilt auch für Inhalte Dritter, die über dieses Angebot zugänglich sind.

# Handwerker-Zeitung

**Abonnementspreis:**  
Für 6 Monate Fr. 3.60  
" 12 " " 7.20  
Erscheint jeden Donnerstag.

Redaktion, Druck, Verlag und Expedition:  
**Senn-Holdinghausen Erben, Zürich 2**  
Teleph. 5084 — Bleicherweg 38 — Postfach Zürich-Enge

Inserate 20 Cts.  
per einspaltige Petitzeile.  
Wiederholungen Rabatt.

Telephon 5084. Annoncenregie: Fritz Schüch & Sohn, Zürich (Bleicherweg 38). Postfach Zürich-Enge.

11 pa. Tit. Schweizer. Landesbibliothek Bern 32 (gr.)

## Heinrich Brändli, Asphalt-, Dachpappen- und Holzzement-Fabrik, Horgen

empfiehlt in gut gelagerter Ware

**ASPHALT-PAPPEN**, besandet und unbesandet, in diversen Stärken in Rollen u. auch in Streifen geschnitten.  
**HOLZZEMENT**, vorzüglich bewährt.

**Asphalt-Isolierplatten**, einfach und komb., für Fundamentabdeckungen, Gewölbe und Brücken etc.  
**Isolierfilz**, **Isolierteppiche** unter Fussböden, hinter Tapeten etc. **Asphaltniebmasse** für Klebklebedächer.

Telephon Nr. 38. Telegramm-Adr.: Heinrich Brändli, Horgen.

66



## Ruppert, Singer & Cie. Zürich

Unsere Lager sind in bedeutend vergrössertem Masse assortiert in allen Arten und Dimensionen:

- Fensterglas**, einfach und halbdoppel aus den besten Hütten Belgiens u. d. Saar.
- Spiegelglas**, alle Dimensionen, zu Schaufenstern.
- Spiegelglas**, auf 4-6 mm ausspottiert, zu feinsten Verglasungen von Villen und Möbeln.
- Spiegelglas**, silberbelegtes, glatt und mit Facetten, feinsten Schliiff und feinste Politur, haltbarer Belag.
- Spiegelglas** mit bearbeiteten Kanten.
- Spiegelglas**, gebog., für Ladeneingänge, Schränke etc.

**Eigene Glasschleiferei, Spiegelfabrik und Messingglaserei.**

- Rohglas**, glatt gerautet und gerippt. 685
- Drahtglas**, glatt oder gerippt, ähnt von St. Gobain.
- Diamantglas**, weiss und farbig, die grösste Auswahl.
- Farbig Graniticglas, Kralikaglas, Marroquinglas, Piquéglass, Wurmglas, Reflexglas, Flemishglass, Faltenglas, Oceanicglas, Ornamentglas, Periglas, Bukiglas, Antikglas, Kristalliglas, Nismatisches Weinglas, Monumentalglas, Prismenglas, Ondularglas, Opalinglas, Opalescentglas.**
- Cathedralglas**, weiss und in den neuesten Farben.
- Mousselinglas, Mattglas, Rieffenglas**, englisoh
- Bodenplatten**, 15, 20, 25, 30 mm, ohne Draht.
- Bodenplatten mit Drahteinlage**, 10, 15, 20, 25 mm.
- Farbengläser**, rot, grün, blau, gelb, violette.
- Schiffskitt, Glaserkitt, Diamanten, Glasjaconsien.** Billigste Preise und schnellste Bedienung.

## Kägi & Co., Winterthur.

Leichte schottische gusseiserne

### Abwasserröhren

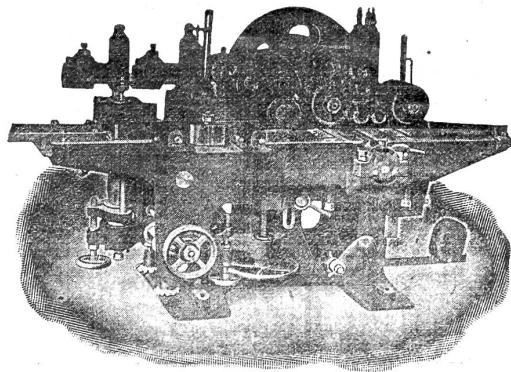
für Abwasser- und Closet-Leitungen aus der 2997 b u „Halbergerhütte“ in Brebach (Saar).

Walzblei. Weichblei. Bleiröhren.

o o Grosses Lager in Winterthur. o o

## Holzbearbeitungsmaschinen A. Müller & Cie., Brugg

Trotz der Mobilisation sind wir in Folge getroffener Massnahmen und unseres grossen Lagers, in der Lage die **couranten Maschinen sofort** oder in kürzester Zeit zu liefern. 2892



**LES ÉTABLISSEMENTS**  
**S. GRAUER & Cie (S<sup>té</sup> AN<sup>me</sup>)**  
**ZÜRICH 5, Dufourstrasse 141**  
 (Lieferung kompl. Schleif-, Polier- und Galvanischer Anlagen.)



Dynamos, Schleif- und Poliermotoren, Schleif- und Poliermaschinen. Neue Verfahren für Raschvernicklung. Galvan. Entfettung und Verkupferung. Schwarzvernicklung. Verzinkung

Starkvermessung und galvanische Kalt-Verzinnung etc. etc. Kataloge und Kostenvoranschläge gratis. 1062

## Elektro-mechan. Werkstätte

Hardstrasse 219  
 Bahnstation .. ..  
 .. .. Hauptbahnhof

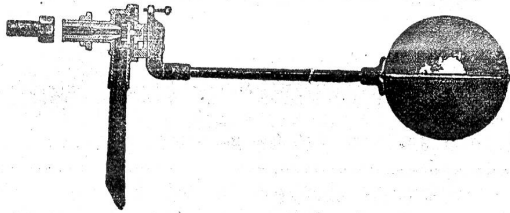
Wanger & Spälti

Telephon: Geschäft 4499  
 Wohn. 3773. Telegr.-Adr. Wangerspälti Zürich.

Lieferung, Reparatur, Umwicklung, Instandstellung, Kauf, Verkauf und Miete von elektrischen Maschinen, Motoren, Transformatoren und zugehöriger Apparate jeder Provenienz. .. 2819 ..

## H. Nyffenegger, Oerlikon-Zürich

Metallgiesserei - Armaturenfabrik



„NIXE“

Schwimmer der Zukunft. 1a. Referenzen. Pat. Gebert + Nr. 62 424

Installateure und Wiederverkäufer verlangt Hauptkatalog Nr. 25.

# Rohölmotoren

von 1<sup>1</sup>/<sub>2</sub> HP an 24 b  
 speziell für Industrie und Landwirtschaft

in hervorragender Konstruktion und modernster, solidester Ausführung



Grosse Ersparnis an Brennstoff gegenüber Benzinmotoren.

Einfache Bauart und Bedienung

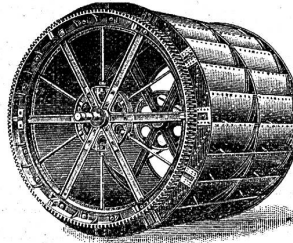
Robert Aebi & Cie., Zürich I.

# Stahlspindeln Siedröhren Schienen

2204 c

haben fortwährend auf Lager

Gebr. Bertschinger & Cie.,  
Wallisellen bei Zürich.



Ernst & Cie., Müllheim

Maschinenfabrik (Thurgau)  
 bauen als langjährige Spezialitäten 1047 b

## Wasserräder

in allen Konstruktionen und Grössen in Holz u. Eisen mit den höchsten Nutzeffekten.

Vollgatter. Einfache Gatter. Bauholzfräsen. Kompl. Anlagen. Transmissionen etc.

Schriesheimer & Hess, Kreuzlingen und Konstanz

## Installations-Artikel Werkzeuge und Maschinen

# SENN-HOLDINGHAUSEN ERBEN

BUCHDRUCKEREI **ZÜRICH 2** Fachblätterverlag

TELEPHON Nr. 5084 BLEICHERWEG Nr. 38

### Schweizer Baublatt

::: Unabhängiges Geschäftsblatt aller Bauinteressenten :::

Illustr. schweizerische Handwerker-Zeitung

Erstes Geschäftsorgan für die schweizer. Meisterschaft

### Der Installateur

Schweizerisches Zentralorgan für das gesamte Installations- und Montagewesen

### Holz

Schweizerisches Zentralorgan für Holzindustrie und Holzhandel. Offizielles und obligatorisches Organ des Schweiz. Holzindustrie-Vereins

### Schweizer Industrie-Zeitung

Geschäftsblatt für Fabrik-Betriebe, verbunden mit der

### Schweizer Textil-Zeitung

ANNONCENREGIE:

## Fritz Schück & Sohn

Postfach 7 **ZÜRICH-Enge** Bleicherweg 38

☛ Probenummern gratis ☚