

Objektyp: **Advertising**

Zeitschrift: **Illustrierte schweizerische Handwerker-Zeitung : unabhängiges Geschäftsblatt der gesamten Meisterschaft aller Handwerke und Gewerbe**

Band (Jahr): **30 (1914)**

Heft 42

PDF erstellt am: **15.08.2024**

Nutzungsbedingungen

Die ETH-Bibliothek ist Anbieterin der digitalisierten Zeitschriften. Sie besitzt keine Urheberrechte an den Inhalten der Zeitschriften. Die Rechte liegen in der Regel bei den Herausgebern. Die auf der Plattform e-periodica veröffentlichten Dokumente stehen für nicht-kommerzielle Zwecke in Lehre und Forschung sowie für die private Nutzung frei zur Verfügung. Einzelne Dateien oder Ausdrucke aus diesem Angebot können zusammen mit diesen Nutzungsbedingungen und den korrekten Herkunftsbezeichnungen weitergegeben werden. Das Veröffentlichen von Bildern in Print- und Online-Publikationen ist nur mit vorheriger Genehmigung der Rechteinhaber erlaubt. Die systematische Speicherung von Teilen des elektronischen Angebots auf anderen Servern bedarf ebenfalls des schriftlichen Einverständnisses der Rechteinhaber.

Haftungsausschluss

Alle Angaben erfolgen ohne Gewähr für Vollständigkeit oder Richtigkeit. Es wird keine Haftung übernommen für Schäden durch die Verwendung von Informationen aus diesem Online-Angebot oder durch das Fehlen von Informationen. Dies gilt auch für Inhalte Dritter, die über dieses Angebot zugänglich sind.

Kalk- u. Zementfabriken C. Hürlimann, Brunnen.

Telegramm-Adresse: **Hürlimann Brunnen**

638a

Telephon Nr. 46

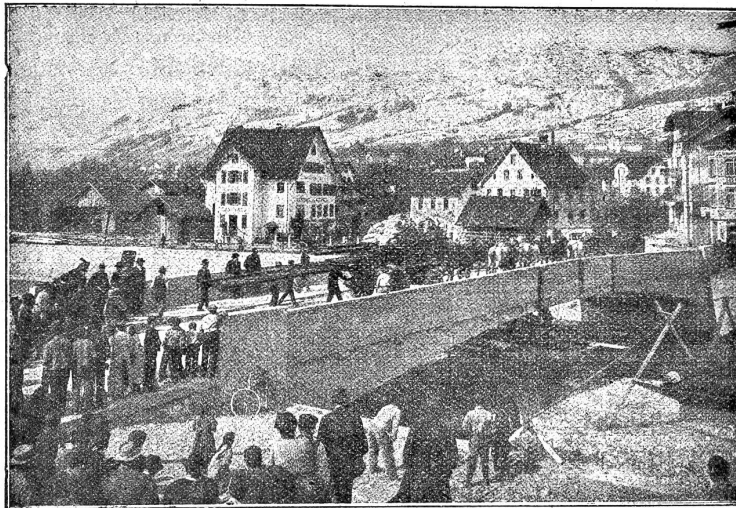
Prima Portlandzement

mit hoher Anfangsfestigkeit und konstanter Nacherhärtung, schöne Farbe, grosse Ausgiebigkeit, und Plastizität, vorzüglich geeignet für **Zementwarenfabrikation, Eisenbetonbau und Fundationen.**

Hydraulischer Kalk

seit 1881 bewährte ganz vorzügliche Qualität. Kombinierte Wagen mit Beilad von Gips (Marke Ennetmoos) Grenoble (Marke Fisch).

Belastungsprobe der Betonbrücke in Vorder-Ibach, 15. April 1913 (siehe Abbildung sowie Bericht der Schweiz. Bauzeitung vom 27. Dezember 1913).



Auszug aus dem offiziellen Bericht.

Ersteller: **Maillart & Co., Zürich.**
Zementlieferant: **C. Hürlimann** in Brunnen

Lichte Spannweite: **36 m.**

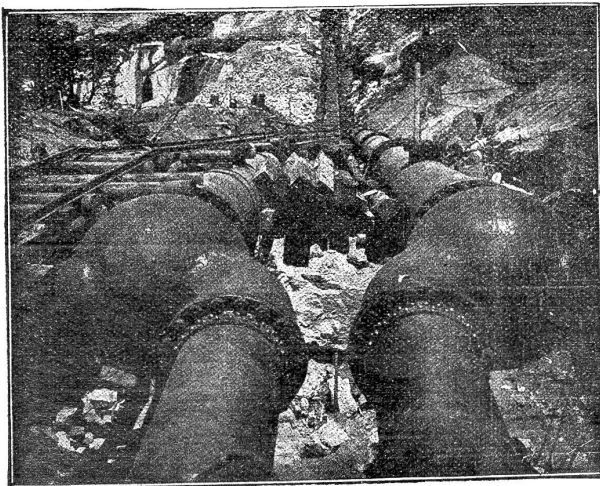
Für die Belastung wurde eine Einzelast von 360 resp. 480 Zentner (ohne Gewicht der Bespannung von 16 Pferden) angenommen. Die Einsenkung bei der Belastung mit 360 Ztr. betrug an den Konsolen-Enden (3 m rechts und links der Brückenmitte) 2,0 mm (rechte Konsole) resp. 2,2 mm (linke Konsole) und in der Mitte der Brücke 2,2 mm.

Die Vollast von 480 Zentner (ohne Bespannung) senkte die Konsolen-Enden um 3 resp. 3,5 mm und die Brückenmitte um 4,0 mm.

Referenzen:

Muotakorrekction mit 8 Betonbrücken, Silo-Anlage in Altdorf, Rückversicherungs-Gebäude in Zürich, Techn. Hochschule in Zürich, Ueberführung Kantonsstrasse und Tram Schwyz-Brunnen, Gotthardbefestigungen etc.

Mannesmannröhren - Werke Düsseldorf



Turbinenleitung Big Creek, Los Angeles (Californien).

Uebergang von 2 Rohrleitungen auf 4
mittels Y Röhren aus Stahlguss  2517 a

Gesamtgewicht der Lieferung 3700 Tonnen.

Bisher geliefert

125 Turbinen-Leitungen



Nahtlose Röhren

bis 300 mm lichte Weite.

Geschweisste Röhren

bis zu den grössten Durchmessern.



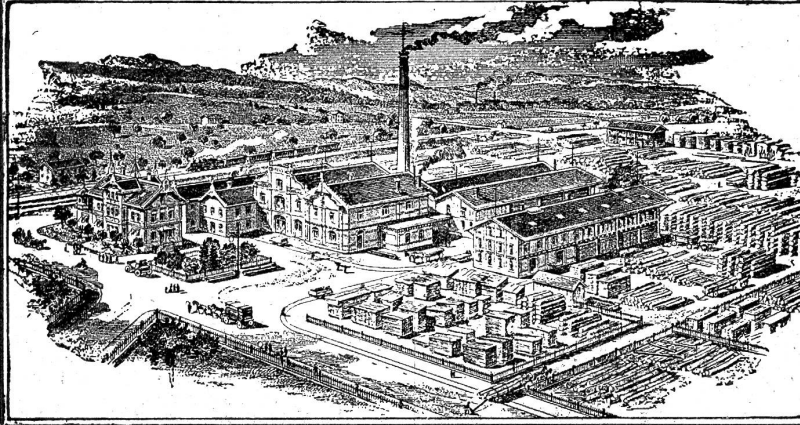
Vertreter:

Ernst Deffner, Zürich

Postfach Bahnhof - Telephon 110,24

Ed. Eisenring, Gossau (St. Gallen)

Holzhandlung, Säge- und Hobelwerk, Baugeschäft, Eisenbeton, Schreinerei und Glaserei Telephon Nr. 26



Krallentäfer
Englische Riemen
Amerikanische Pitch-pine-Rift-
Halb-Rift- und Douglas-Rift-Riemen
Parquethöden

Fertige Türen 2703

„ Fenster
„ Jalousieläden
Fusslambrien, Verkleidungen
Kehl- und Gesimsleisten

nach Katalog und Zeichnung.

Fertige Treppentritte in Buchen- u. Eichenholz

Geschnittenes Bauholz nach Liste
in Tanne, Lärche, Eiche u. Pitch-pine.

Grosses Lager in Schnittwaren
in jeder Dimension und Holzart, u. a.:
Tanne, Eichen, Buchen, Lärchen, Föhren etc. etc.
Trockenanlagen :: Dämpferei

Pitch-Pine
Yellow-Pine
Eichen aller Provenienzen
Schwed. Hobeifichte
Mahagoni
und andere exotische Hölzer

Ad. Messerschmitt

Holzgrosshandlung
Pratteln b. Basel

2755

Eisenwerk-Aktiengesellschaft

Bosshard & Cie., Näfels

Gegründet 1856. Brückenbau seit 1870.

Eisenkonstruktions - Werkstätte

Lieferung und Montierung von Eisenkonstruktionen jeder Art.

Maschinenfabrik

Komplette Wehr- u. Schleussenanlagen, Lauf- und Drehkrane, Drehscheiben
Transmissions-Anlagen, Baumaschinen, Steinbrecher, Betonmischmaschinen.

Giesserei

Maschinen- und Bauguss. Reichhaltiges Modell-Lager.

Blechballagen-Fabrik

Blechballagen für Farben, Oele, Fette, aus Weiss- und Schwarzblech.

Carbidbüchsen aus verbleitem Blech und Schwarzblech, letztere nach patentiertem Verfahren in
luft- und wasserdichter Ausführung.

Wasserversorgungen.

Gesamtübernahmen.

Sorgfältige Arbeit. — Prompte Bedienung.

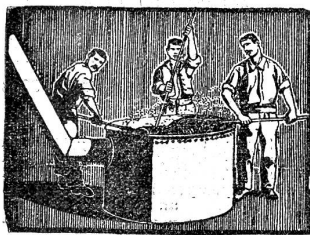
2309

Handwerker-Zeitung

11 pa Tit. Schweizer. Landesbibliothek
(gr.) Bern 32

Abonnementspreis: Für 6 Monate Fr. 3.60 " 12 " " 7.20 Erscheint jeden Donnerstag.	Redaktion, Druck, Verlag und Expedition: Senn-Holdinghausen Erben, Zürich 2 Teleph. 5084 — Bleicherweg 38 — Postfach Zürich-Engel	Inserate 20 Cts. per einspaltige Petitzeile. Wiederholungen Rabatt.
Telephon 5084. Annoncenregie: Fritz Schück & Sohn, Zürich (Bleicherweg 38). Postfach Zürich-Engel.		

Gold. Medaille Zürich 1894 **GYSEL & ODINGA vorm. BRÄNDLI & Cie.** Telegramme: Asphalt Horgen



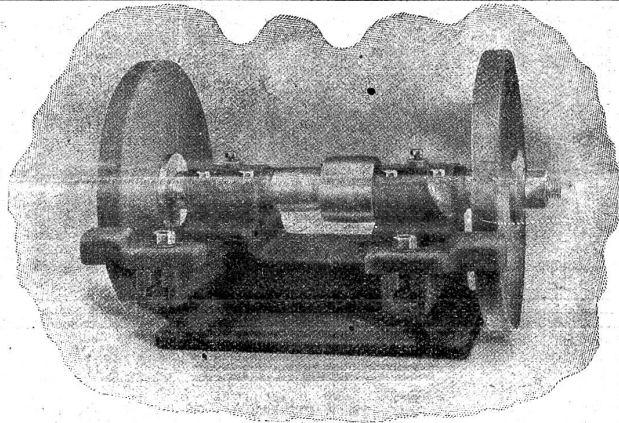
Asphalt-Fabrik Käpfnach in Horgen

TELEPHON **Holzzement-, Dachpappen- und Isoliermittel-Fabrik** TELEPHON
 empfehlen sich für Spezialitäten: Asphaltarbeiten aller Art, wasserdichte Isolierungen, Trocken-
 legung feuchter Lokale, Asphaltterrassen mit und ohne Plättlibelag, Holzpfästerungen,
 Konkurrenzpreise. 1728 Kieslebe-Dächer, Parquets in Asphalt. Weitgehende Garantie.



Schleif- maschinen

für alle Zwecke
in jeder
Ausführung.



1393 a

Verlangen Sie KATALOGE durch

W. Wolf, Ing., vorm. Wolf & Weiss, Zürich I

Brandschenkestrasse 7.

P

itch-Pine

Yellow-Pine

Eichen aller Provenienzen

Schwed. Hobelfichte

Mahagoni

und andere exotische Hölzer

Ad. Messerschmitt

Holzgrosshandlung
Pratteln b. Basel

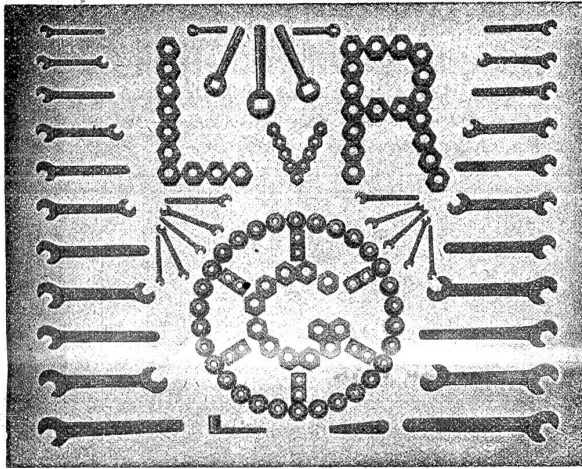
Aktion-Gesellschaft „Union“ in Biel (Fabrik in Nett)
 Erste schweizer. Fabrik für elektrisch geschweisste Ketten. + Patent Nr. 27199
Ketten aller Art



2984

für industrielle und landwirtschaftliche Zwecke.
 Grösste Leistungsfähigkeit. Ketten von höchster Tragkraft.
 NB. Handelsketten nur durch Eisenhandlungen zu beziehen.

Gesellschaft der L. von Roll'schen Eisenwerke in Gerlafingen



Gesenschniede und Presserei

für Massenartikel wie
Schraubenschlüssel
Lasthaken 1479
Aufhängeringe
Kurbelwellen
Spannschlösser
Rohrflanschen
Schraubzwingen etc.

Schmiede-Werkstätte

für Maschinenstücke aller Art
 aus Schweisseisen oder
Fluss-Stahl
 in zweckentspr. Qualitäten

Modelle
 jeder Art und Industrie verfertigt und liefert gewissenhaft
H. Gull, mechanische Modell-Schreinerei, Kanonen-Gasse-Zwinglistr., Zürich 4. [95]

Eiserne Röhren
 in jeder Grösse für
 Hochdruck-Wasserleitungen, Turbinenanlagen, Luftdruckleitungen und Ventilationsröhren, Formstücke, Bogen, Reduktionen, Teestücke etc.
 Bohrröhren für Tiefbohrungen, Blechreservoir, Blechkamine etc. fabriziert und liefert

Röhrenfabrik 3388
L. Wild, Muri (Aargau).
 Lager in gusseisernen u. Mannesmann-Muffenrohr und Flanchenrohr, Turbinen, Schieber, Centrifugalpumpen mit 250 mm Rohranschluss.

Abonnements
 auf die
 „Jll. Schweiz. Handwerker-Ztg.“
 werden stets entgegengenommen

Erfindungs-Patente
 Marken-Muster & Modell-Schutz im In- u. Ausland
H. KIRCHHOFER vormals Bourry-Séquin & Co. ZÜRICH
 1880. Gegründet.
 Löwenstrasse 51. 1879/80

Aldingersche Holzbearbeitungs-Maschinen
 :: :: jeder Art, anerkannt erstklassiges Fabrikat, liefert :: ::
 die General-Vertretung für die Schweiz
Gasmotoren-Fabrik „DEUTZ“ A.-G., Zürich

Kittlose Oberlichter
 Schweizer-Fabrik
 mit Doppelsprossen aus verzinktem Stahlblech und Einglasung auf elastischer Unterlage, für Fabrikbauten jeder Industrie, Hallen, Gewächshäuser etc.
System Séquin & Knobel. + Patent 43272.
Bestes Oberlicht der Gegenwart, absolut regen-, schnee- und staubdicht, sicherste und zuverlässigste Glasauflage. 3536
 Gefälliges Aussehen. Grösste Haltbarkeit. Billiger Preis.
 F Sprossenfüsse mit Rinnen und elastische Scheibenauflage. S Sprossensteg mit Schwitzwasserrienen. G Glas tafeln. D Deckleiste.
Simon Kulli, Fabrik für kittlose Glasbedachungen, Olten.
 Vertreter: **Koch & Cie.** vormals K. Baumberger & Koch, Basel.

