

Objekttyp: **FrontMatter**

Zeitschrift: **Illustrierte schweizerische Handwerker-Zeitung : unabhängiges Geschäftsblatt der gesamten Meisterschaft aller Handwerke und Gewerbe**

Band (Jahr): **30 (1914)**

Heft 44

PDF erstellt am: **27.06.2024**

Nutzungsbedingungen

Die ETH-Bibliothek ist Anbieterin der digitalisierten Zeitschriften. Sie besitzt keine Urheberrechte an den Inhalten der Zeitschriften. Die Rechte liegen in der Regel bei den Herausgebern.

Die auf der Plattform e-periodica veröffentlichten Dokumente stehen für nicht-kommerzielle Zwecke in Lehre und Forschung sowie für die private Nutzung frei zur Verfügung. Einzelne Dateien oder Ausdrucke aus diesem Angebot können zusammen mit diesen Nutzungsbedingungen und den korrekten Herkunftsbezeichnungen weitergegeben werden.

Das Veröffentlichen von Bildern in Print- und Online-Publikationen ist nur mit vorheriger Genehmigung der Rechteinhaber erlaubt. Die systematische Speicherung von Teilen des elektronischen Angebots auf anderen Servern bedarf ebenfalls des schriftlichen Einverständnisses der Rechteinhaber.

Haftungsausschluss

Alle Angaben erfolgen ohne Gewähr für Vollständigkeit oder Richtigkeit. Es wird keine Haftung übernommen für Schäden durch die Verwendung von Informationen aus diesem Online-Angebot oder durch das Fehlen von Informationen. Dies gilt auch für Inhalte Dritter, die über dieses Angebot zugänglich sind.

Handwerker-Zeitung

Abonnementspreis:
Für 6 Monate Fr. 3.60
" 12 " " 7.20
Erscheint jeden Donnerstag.

Redaktion, Druck, Verlag und Expedition:
Senn-Holdinghausen Erben, Zürich 2
Teleph. 5084 — Bleicherweg 38 — Postfach Zürich-Enge

Inserate 20 Cts.
per einspaltige Petitzeile.
Wiederholungen Rabatt.

Telephon 5084. Annoncenregie: Fritz Schück & Sohn, Zürich (Bleicherweg 38). Postfach Zürich-Enge.

LES ÉTABLISSEMENTS
S. GRAUER & Cie (S^{té} AN^{me})
ZÜRICH 5, Dufourstrasse 141
(Lieferung kompl. Schleif-, Polier- und Galvanischer Anlagen.)



Dynamos, Schleif- und Poliermotoren, Schleif- und Poliermaschinen. Neue Verfahren für Raschvernicklung. Galvan. Entfettung und Verkupferung. Schwarzvernicklung. Verzinkung

Starkvermessung und galvanische Kalt-Verzinnung etc. etc.
Kataloge und Kostenvorschläge gratis. 1062

Ruppert, Singer & Cie.
Zürich

Unsere Lager sind in bedeutend vergrössertem Masse assortiert in allen Arten und Dimensionen:

- Fensterglas**, einfach und halbdoppel aus den besten Hütten Belgiens u. d. Saar.
- Spiegelglas**, alle Dimensionen, zu Schaufenstern.
- Spiegelglas**, auf 4-6 mm auspoliert, zu feinsten Verglasungen von Villen und Möbeln.
- Spiegelglas**, silberbelegtes, glatt und mit Facetten, feinsten Schliff und feinste Politur, haltbarer Belag.
- Spiegelglas** mit bearbeiteten Kanten.
- Spiegelglas**, gebog., für Ladeneingänge, Schränke etc.

Eigene Glasschleiferei, Spiegelfabrik und Messingglaserei.

Rohglas, glatt gerautet und gerippt. 685
Drahtglas, glatt oder gerippt, ähnt von St. Gobain.
Diamantglas, weiss und farbig, die grösste Auswahl.
Farbig Granitglas, Kralikaglas, Marroquinglas, Piquéglas, Wurmglas, Reflexglas, Flemishglass, Faltenglas, Oceanicglas, Ornamentglas, Perlglass, Bukiglass, Antikglas, Kristalliglass, Nismatisches Weinglass, Monumentalglass, Prismenglass, Ondularglass, Opalinglass, Opalescentglass.
Cathedralglass, weiss und in den neuesten Farben.
Mousselinglass, Mattglass, Rieffenglass, englisch
Bodenplatten, 15, 20, 25, 30 mm, ohne Draht.
Bodenplatten mit Drahteinlage, 10, 15, 20, 25 mm.
Farbengläser, rot, grün, blau, gelb, violette.
Schiffskitt, Glaserkitt, Diamanten, Glasja-lousien. Billigste Preise und schnellste Bedienung.



„Prini“ PAT.
Durchmesser 1200^{mm}
nur c. 20 kg.

2-teil. Adhäsions-Scheibe „PRINI B“
mit Gussnabe, Holzspeichen, Kranz aus Langholzplatten.

2-teil. Adhäsions-Scheibe „PRINI H“
hölzern. Einbau. Kranz aus Langholzplatten. Leichteste Scheibe.

Unsere divers. sehr widerstandsfähigen Modelle in ein- und zweiteiligen

Motorscheiben
Schnurscheiben
Trommeln
Kaspeln etc.

mit Holzplattenkranz

zeichnen sich besonders aus durch geringes Gewicht u. niedrigen Anschaffungspreis.

Grösster Lagerbestand: Stets über 6000 fertige und halbfertige Riemenscheiben.

Riemenscheibenfabrik
WEHRLI & Dr. EDUARDOFF
Kanzleistr. 126. ZÜRICH 4. Telephon 8688.
Preislisten auf Verlangen kostenfrei. 12

J. Traber's Witwe, Chur
Metalldruckerei und Ornamentenfabrik



empfiehlt sich für
Lieferung aller Druck- und Stanz-Arbeiten in Kupfer, Eisen Blei, Zink etc.

Preise und Album gratis und franko 2108 a

Holzriemenscheiben
in prima Ausführung



+ Patente 54720 und 54721
≡ liefert ausserordentlich ≡
schnell und billig
Friedr. Greuter, Flawil
Holzriemenscheibenfabrik
Telephon 82

Fritz Wunderli 2489 a
 Maschinen-Fabrik & **USTER**
 Einzige
 Spezialfabrik der Schweiz in
**Schmirgel-
 Schleifmaschinen**
 jeder Art und für jeden Zweck.
 Man verlange Prospekte.



Zu verkaufen
 wegen Wegzug

1 Elektromotor

(Brown Boveri), 1 PS, 250 Volt,
 50 Per. Riemenantrieb samt
 4 m Transmission. Sich wen-
 den an 133

Joh. Rukstuhl
 Töbeli, **Sirnach** (Thurgau).

Sägereibesitzer

wünscht mit Abnehmern von
Baum- u. Kistenbrettern
Gerüstladen u. Bauholz

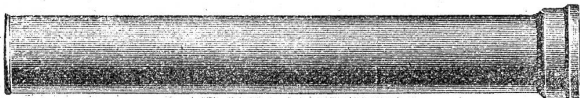
nach Liste, in spez. Unterhand-
 lung zu treten, betrefl Jahres-
 abschluss.

Geil. Angebote unter Chiffre
 A 184 an die Exped.

Abonnements

auf die
 „Jll. Schweiz. Handwerker-Ztg.“
 werden stets entgegengenommen

Kägi & Co., Winterthur



Gussröhren und deren Formstücke

Schweizer Normalien
 aus der
 „Halbergerhütte“ in Brebach (Saar)

Schieberhahnen **Reservoir-Armaturen**
Hydranten — **Anbohr-Rohrschellen**
Weichblei **Hantseil**

Grosses Lager in Winterthur.

Zu verkaufen

1 Waggon trockene, schöne

Föhrenbaumbretter

(Schreinerware) in 36, 40, 50
 und 60 mm Dicke.
 Ferner ca. 10 m³

Buchenbretter

36, 45 und 70 mm stark, ganz
 trockene, schöne Ware.

Offerten unter Chiffre H 150
 an die Exped.

Erfindungs-Patente
 Marken-Muster-
 Modell-Schutz im In- u. Ausland
M. KIRCHHOFER vormals
Bourry-Séquin & Co. ZÜRICH
 1880 Gegründet
 Löwenstrasse 51. 1879/

Bandeisen
lechröhren
lech 2204 a

haben fortwährend auf Lager
Gebr. Bertschinger & Cie.,
Wallisellen bei Zürich.

Rohölmotoren

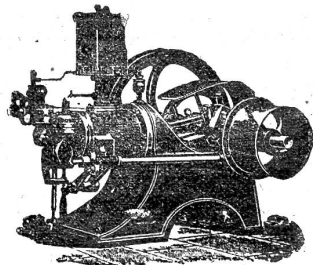
von 1 1/2 HP an 24 b
 speziell für Industrie und Landwirtschaft

in hervorragender
 Konstruktion und
 modernster,
 solidester
 Ausführung

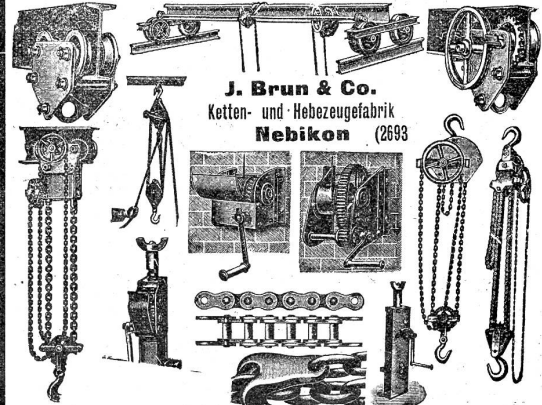
Grosse Ersparnis
 an Brennstoff
 gegenüber
 Benzinmotoren.

Einfache Bauart und Bedienung

Robert Aebi & Cie., Zürich I.



J. Brun & Co.
 Ketten- und Hebezeugfabrik
Nebikon (2693)



J. Schwarzenbach & Genf.

Bezugsquelle anerkannt guter

Werkzeuge

für Elektriker, 4238 b
 Mechaniker, Installateure.

Schneidzeuge, Spiralbohrer
 Klemmfutter, Reibahlen
 Spengler-Werkzeuge etc.

Verlangen Sie Preisliste A.

