

Objekttyp: **FrontMatter**

Zeitschrift: **Illustrierte schweizerische Handwerker-Zeitung : unabhängiges Geschäftsblatt der gesamten Meisterschaft aller Handwerke und Gewerbe**

Band (Jahr): **30 (1914)**

Heft 45

PDF erstellt am: **16.07.2024**

### **Nutzungsbedingungen**

Die ETH-Bibliothek ist Anbieterin der digitalisierten Zeitschriften. Sie besitzt keine Urheberrechte an den Inhalten der Zeitschriften. Die Rechte liegen in der Regel bei den Herausgebern.

Die auf der Plattform e-periodica veröffentlichten Dokumente stehen für nicht-kommerzielle Zwecke in Lehre und Forschung sowie für die private Nutzung frei zur Verfügung. Einzelne Dateien oder Ausdrucke aus diesem Angebot können zusammen mit diesen Nutzungsbedingungen und den korrekten Herkunftsbezeichnungen weitergegeben werden.

Das Veröffentlichen von Bildern in Print- und Online-Publikationen ist nur mit vorheriger Genehmigung der Rechteinhaber erlaubt. Die systematische Speicherung von Teilen des elektronischen Angebots auf anderen Servern bedarf ebenfalls des schriftlichen Einverständnisses der Rechteinhaber.

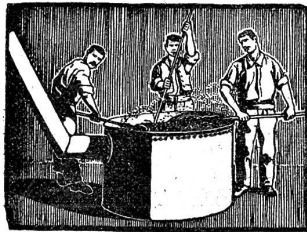
### **Haftungsausschluss**

Alle Angaben erfolgen ohne Gewähr für Vollständigkeit oder Richtigkeit. Es wird keine Haftung übernommen für Schäden durch die Verwendung von Informationen aus diesem Online-Angebot oder durch das Fehlen von Informationen. Dies gilt auch für Inhalte Dritter, die über dieses Angebot zugänglich sind.

# Handwerker-Zeitung

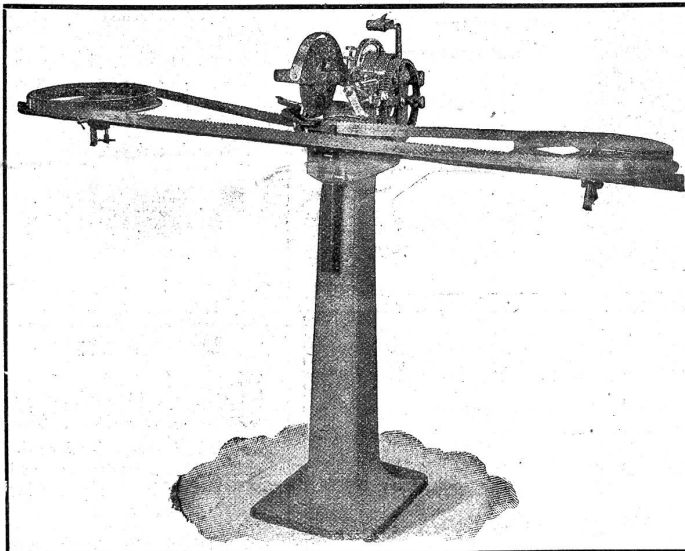
<p><b>Abonnementspreis:</b> Für 6 Monate Fr. 3.60 " 12 " " 7.20 Erscheint jeden Donnerstag.</p>	<p>Redaktion, Druck, Verlag und Expedition: <b>Senn-Holdinghausen Erben, Zürich 2</b> Teleph. 5084 — Bleicherweg 38 — Postfach Zürich-Enge</p>	<p>Inserate 20 Cts. per einspaltige Petitzelle. Wiederholungen Rabatt.</p>
<p>Telephon 5084. Annoncenregie: Fritz Schück &amp; Sohn, Zürich (Bleicherweg 38). Postfach Zürich-Enge.</p>		

Gold. Medaille Zürich 1894 GYSEL & ODINGA vorm. BRÄNDLI & Cie. Telegramme: Asphalt Horgen



## Asphalt-Fabrik Käpfnach in Horgen

TELEPHON Holzzement-, Dachpappen- und Isoliermittel-Fabrik TELEPHON  
empfehlen sich für Spezialitäten: Asphaltarbeiten aller Art, wasserdichte Isolierungen, Trocken-  
legung feuchter Lokale, Asphaltterrassen mit und ohne Plättelbelag, Holzpflasterungen,  
Konkurrenzpreise. 1728 Kieslebe-Dächer, Parquets in Asphalt. Weltgehende Garantie.



Automatische Bandsägeschärf-  
maschinen u. Kreissägeschärf-  
maschinen, sowie sämtl. Arten von  
Schmirgelschleifmaschinen. □□  
□□

Verlangen Sie KATALOGE durch

**W. Wolf, Ingr.**  
Brandschenkestr. 7, **Zürich I**

1393 b

**P**

itch-Pine

Yellow-Pine

Eichen aller Provenienzen

Schwed. Hobelfichte

Mahagoni

und andere exotische Hölzer

**Ad. Messerschmitt**

Holzgrosshandlung  
Pratteln b. Basel

2755

# Aktien-Gesellschaft „Union“ in Biel (Fabrik in Mett)

Erste schweizer. Fabrik für elektrisch geschweisste Ketten. Patent Nr. 27499

## Ketten aller Art

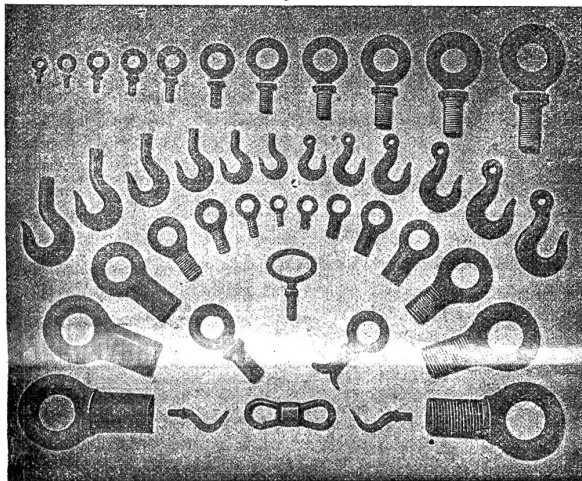


2984

für industrielle und landwirtschaftliche Zwecke.  
Grösste Leistungsfähigkeit. Ketten von höchster Tragkraft.

NB. Handelsketten nur durch Eisenhandlungen zu beziehen.

# Gesellschaft der L. von Roll'schen Eisenwerke in Gerlafingen



## Gesensschmiede und Presserei

für Massenartikel wie

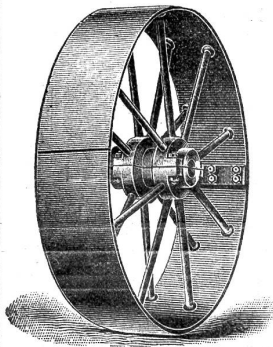
- Schraubenschlüssel
- Lasthaken 1479
- Aufhängerringe
- Kurbelwellen
- Spannschlösser
- Rohrflanschen
- Schraubzwingen etc.

## Schmiede-Werkstätte

für Maschinenstücke aller Art aus Schweisseisen oder Fluss-Stahl in zweckentspr. Qualitäten

# Zweiteilige Riemenscheiben

in Schmiedeeisen, Holz, Stahlblech



Treibriemen in Leder, Balata, Kameelhaar

Maschinenöle :: Motorenöle

Maschinenfette etc. 4173 b

liefern in nur besten Qualitäten

**Bachofen & Co., Uster**

vorm. Bachofen & Hauser.

# Eiserne Röhren

in jeder Grösse für Hochdruck-Wasserleitungen, Turbinenanlagen, Luftdruckleitungen und Ventilationsröhren, Formstücke, Bogen, Reduktionen, Teestücke etc. Bohrröhren für Tiefbohrungen, Blechreservoir, Blechkamine etc. fabriziert und liefert

Röhrenfabrik 3388

L. Wild, Muri (Aargau).

Lager in gusseisernen u. Mannesmann-Muffenrohr und Flanchenrohr, Turbinen, Schieber, Centrifugalpumpen mit 250 mm Rohranschluss.

# Modelle

jeder Art und Industrie verfertigt und liefert gewissenhaft A. Gull, mechanische Modell-Schreinerei, Kanonen-Gasse-Zwinglistr., Zürich 4. [95]

## Zu verkaufen:

2 Waggon

# Klotzbretter

schöne Schreinerware 18 bis 50 mm. Bei Barzahlung Preis billig.

Ferner suche Abnehmer von

# Kistenbrettern

Zu besichtigen bei 220

Arnet-Schaffer, Sägerei Hüswil (Luzern).

## Wer kauft

# Weimutskieter-Holz

alles Erdstämme, roh oder in beliebigen Dimensionen geschnitten. Anmeldungen unt. Chiff. M 202 an die Exped.

**Erfindungs-Patente**  
Marken-Muster & Modell-Schutz im In- u. Ausland  
**H. KIRCHHOFER** vormals Bourry-Séguin & Co. ZÜRICH  
1880 Gegründet  
Löwenstrasse 51. 18795/

# F. ERNST, Ing., ZÜRICH

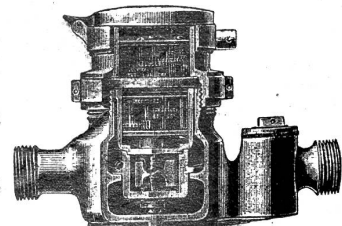
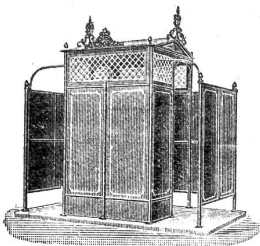
Alleiniger Konzessionär für die Schweiz der in den meisten Kulturstaaten pat. Ol-Pissoirs, System Beetz.

Generalvertretung für die Schweiz der bestrenommierten

**Wassermesserfabrik Andrae.**

Beliebtester Präzisionswassermesser.

Prospekte und Kataloge gratis.



Trockenläufer 2319