

Objektyp: **Advertising**

Zeitschrift: **Illustrierte schweizerische Handwerker-Zeitung : unabhängiges Geschäftsblatt der gesamten Meisterschaft aller Handwerke und Gewerbe**

Band (Jahr): **30 (1914)**

Heft 46

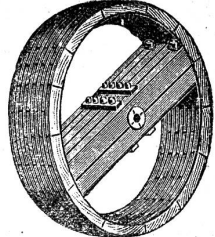
PDF erstellt am: **15.08.2024**

Nutzungsbedingungen

Die ETH-Bibliothek ist Anbieterin der digitalisierten Zeitschriften. Sie besitzt keine Urheberrechte an den Inhalten der Zeitschriften. Die Rechte liegen in der Regel bei den Herausgebern. Die auf der Plattform e-periodica veröffentlichten Dokumente stehen für nicht-kommerzielle Zwecke in Lehre und Forschung sowie für die private Nutzung frei zur Verfügung. Einzelne Dateien oder Ausdrucke aus diesem Angebot können zusammen mit diesen Nutzungsbedingungen und den korrekten Herkunftsbezeichnungen weitergegeben werden. Das Veröffentlichen von Bildern in Print- und Online-Publikationen ist nur mit vorheriger Genehmigung der Rechteinhaber erlaubt. Die systematische Speicherung von Teilen des elektronischen Angebots auf anderen Servern bedarf ebenfalls des schriftlichen Einverständnisses der Rechteinhaber.

Haftungsausschluss

Alle Angaben erfolgen ohne Gewähr für Vollständigkeit oder Richtigkeit. Es wird keine Haftung übernommen für Schäden durch die Verwendung von Informationen aus diesem Online-Angebot oder durch das Fehlen von Informationen. Dies gilt auch für Inhalte Dritter, die über dieses Angebot zugänglich sind.



Holzriemenscheiben
 n prima Ausführung
 + Patente 54720 und 54721
 ≡ liefert ausserordentlich ≡
schnell und billig
Friedr. Greuter, Flawil
 Holzriemenscheibenfabrik
 Telefon 82

Elektro-mechan. Werkstätte

Hardstrasse 219
 Bahnstation
 Hauptbahnhof

Wanger & Spälti

Telephon: Geschäft 4499
 Wohn. 3773, Telegr.-Adr.
 Wangerspälti Zürich.

Lieferung, Reparatur, Umwicklung, Instandstellung, Kauf, Verkauf und Miete von elektrischen Maschinen, Motoren, Transformatoren und zugehöriger Apparate jeder Provenienz. 2819

LES ÉTABLISSEMENTS
S. GRAUER & Cie (S^{té} AN^{me})
ZÜRICH 5, Dufourstrasse 141
 (Lieferung kompl. Schleif-, Polier- und Galvanischer Anlagen.)



Dynamos, Schleif- und Poliermotoren, Schleif- und Poliermaschinen. Neue Verfahren für Raschvernicklung. Galvan. Entfettung und Verkupferung. Schwarzvernicklung. Verzinkung

Starkvermessung und galvanische Kalt-Verzinnung etc. etc.
 Kataloge und Kostenvoranschläge gratis. 1062

Holzbearbeitungsmaschinen
A. Müller & Cie., Brugg

Trotz der Mobilisation sind wir in Folge getroffener Massnahmen und unseres grossen Lagers, in der Lage die **couranten Maschinen sofort** oder in kürzester Zeit zu liefern. 2892



Abonnements auf die „Illustrierte Schweizer Handwerker-Zeitung“ werden stets entgegengenommen.

Weber & Co., Uster
 Maschinenfabrik und Giesserei
 empfehlen ihre bewährten

Benzin-, Gas- u. Petroleum-Motoren
Rohöl-Motoren



Verbrauch nur zirka 2 1/2 Cts. pr. Std. u. HP.
 Fahrbare Bandsägen und Spaltmaschinen
 Benzin-Lokomobilen

Gelegenheitskauf.
 Eine grössere Partie hölzerne **Riemen-Scheiben** zweiteilig, hat **billig** abzugeben.
 Offerten unter Chiffre F Z 1708 an die Exped.

SENN-HOLDINGHAUSEN ERBEN
 BUCHDRUCKEREI **ZÜRICH 2** Fachblätterverlag
 TELEPHON Nr. 5084 BLEICHERWEG Nr. 38

Schweizer Baublatt
 ... Unabhängiges Geschäftsblatt aller Bauinteressenten ...
Illustr. schweizerische Handwerker-Zeitung
 Erstes Geschäftsorgan für die schweizer. Meisterschaft

Der Installateur
 Schweizerisches Zentralorgan für das gesamte Installations- und Montagewesen

Holz
 Schweizerisches Zentralorgan für Holzindustrie und Holzhandel. Offizielles und obligatorisches Organ des Schweiz. Holzindustrie-Vereins

Schweizer Industrie-Zeitung
 Geschäftsblatt für Fabrik-Betriebe, verbunden mit der

Schweizer Textil-Zeitung

...
 ANNONCENREGIE:
Fritz Schück & Sohn
 Postfach 7 **ZÜRICH-Enge** Bleicherweg 38
 Probenummern gratis

Heinrich Brändli, Asphalt-, Dachpappen- und Holzzement-Fabrik, Horgen



empfiehlt in gut gelagerter Ware

ASPHALT-PAPPEN, besandet und unbesandet, in diversen Stärken in Rollen u. auch in Streifen geschnitten.

HOLZZEMENT, vorzüglich bewährt.

Asphalt-Isolierplatten, einfach und komb., für Fundamentabdeckungen, Gewölbe und Brücken etc.
Isolierfilz, Isolierteppiche unter Fussböden, hinter Tapeten etc. **Asphaltklebemasse** für Klebklebedächer

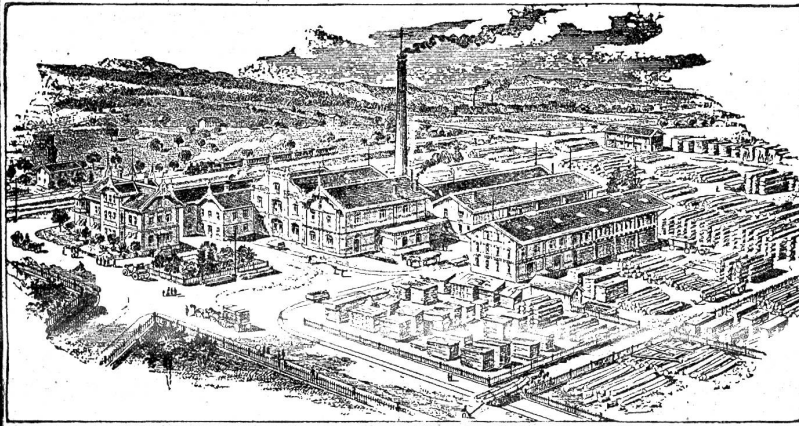
Telephon Nr. 38. Telegramm-Adr.: Heinrich Brändli, Horgen.

268

Ed. Eisenring, Gossau (St. Gallen)

Holzhandlung, Säge- und Hobelwerk, Baugeschäft, Eisenbeton, Schreinerei und Glaserei

Telephon Nr. 26



Krallentäfer
 Englische Riemen
 Amerikanische Pitch-pine-Rift-
 Halb-Rift- und Douglas-Rift-Riemen
 Parquetböden

Fertige Türen 2703

„ Fenster

„ Jalousieläden

Fusslambrien, Verkleidungen
 Kehl- und Gesimsleisten

nach Katalog und Zeichnung.

Fertige Treppentritte in Buchen- u. Eichenholz

Geschnittenes Bauholz nach Liste
 in Tanne, Lärche, Eiche u. Pitch-pine.

Grosses Lager in Schnittwaren

in jeder Dimension und Holzart, u. a.:
 Tanne, Eichen, Buchen, Lärchen, Föhren etc. etc.

Trockenanlagen :: Dämpferei

P

itch-Pine

Yellow-Pine

Eichen aller Provenienzen

Schwed. Hobelsichte

Mahagoni

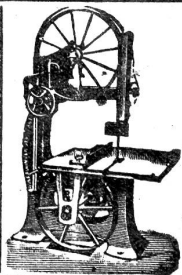
und andere exotische Hölzer

Ad. Messerschmitt

Holzgrosshandlung

Pratteln b. Basel

2755



Aldingersche Holzbearbeitungs-Maschinen

jeder Art, anerkannt erstklassiges Fabrikat, liefert

die General-Vertretung für die Schweiz

Gasmotoren-Fabrik „DEUTZ“ A.-G., Zürich

4260