

Objekttyp: **FrontMatter**

Zeitschrift: **Illustrierte schweizerische Handwerker-Zeitung : unabhängiges Geschäftsblatt der gesamten Meisterschaft aller Handwerke und Gewerbe**

Band (Jahr): **30 (1914)**

Heft 47

PDF erstellt am: **27.06.2024**

### **Nutzungsbedingungen**

Die ETH-Bibliothek ist Anbieterin der digitalisierten Zeitschriften. Sie besitzt keine Urheberrechte an den Inhalten der Zeitschriften. Die Rechte liegen in der Regel bei den Herausgebern. Die auf der Plattform e-periodica veröffentlichten Dokumente stehen für nicht-kommerzielle Zwecke in Lehre und Forschung sowie für die private Nutzung frei zur Verfügung. Einzelne Dateien oder Ausdrucke aus diesem Angebot können zusammen mit diesen Nutzungsbedingungen und den korrekten Herkunftsbezeichnungen weitergegeben werden. Das Veröffentlichen von Bildern in Print- und Online-Publikationen ist nur mit vorheriger Genehmigung der Rechteinhaber erlaubt. Die systematische Speicherung von Teilen des elektronischen Angebots auf anderen Servern bedarf ebenfalls des schriftlichen Einverständnisses der Rechteinhaber.

### **Haftungsausschluss**

Alle Angaben erfolgen ohne Gewähr für Vollständigkeit oder Richtigkeit. Es wird keine Haftung übernommen für Schäden durch die Verwendung von Informationen aus diesem Online-Angebot oder durch das Fehlen von Informationen. Dies gilt auch für Inhalte Dritter, die über dieses Angebot zugänglich sind.

# Handwerker-Zeitung

**Abonnementspreis:**  
Für 6 Monate Fr. 3.60  
" 12 " " 7.20  
Erscheint jeden Donnerstag.

Redaktion, Druck, Verlag und Expedition:  
**Senn-Holdinghausen Erben, Zürich 2**  
Teleph. 5084 — Bleicherweg 38 — Postfach Zürich-Enge

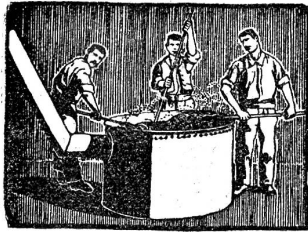
**Inserate 20 Cts.**  
per einspaltige Petitzeile.  
Wiederholungen Rabatt.

Telephon 5084. Annoncenregie: Fritz Schück & Sohn, Zürich (Bleicherweg 38). Postfach Zürich-Enge.

Gold. Medaille Zürich 1894

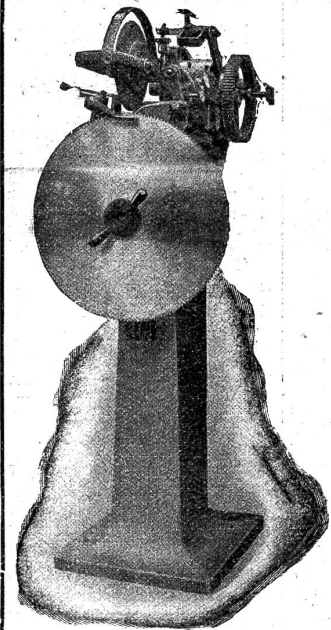
**GYSEL & ODINGA vorm. BRÄNDLI & Cie.**

Telegramme: Asphalt Horgen



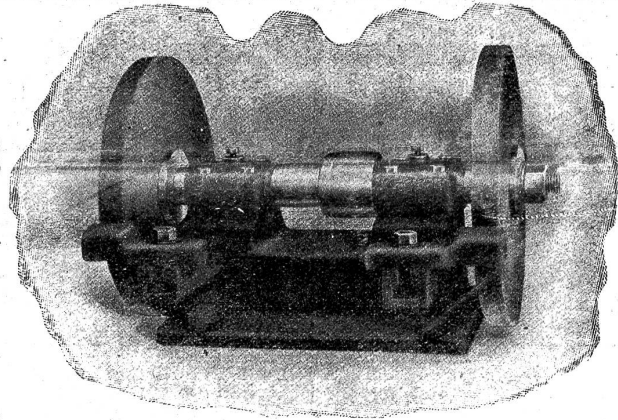
## Asphalt-Fabrik Käpfnach in Horgen

TELEPHON Holzzement-, Dachpappen- und Isoliermittel-Fabrik TELEPHON  
empfehlen sich für Spezialitäten: Asphaltarbeiten aller Art, wasserdichte Isolierungen, Trocken-  
legung feuchter Lokale, Asphaltterrassen mit und ohne Plättelbelag, Holzpflasterungen,  
Konkurrenzpreise. 1728 Kiesklebe-Dächer, Parquets in Asphalt. Weltgehende Garantie.



### Schleif- maschinen

für alle Zwecke  
in jeder  
Ausführung.



1393 a

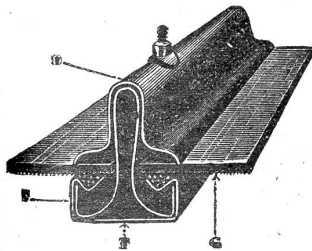
Verlangen Sie KATALOGE durch

## W. Wolf, Ing., vorm. Wolf & Weiss, Zürich I

Brandschenkestrasse 7.

## Kittlose Oberlichter

Schweizer-Fabrikat



mit Doppelsprossen aus verzinktem Stahlblech und  
Einglasung auf elastischer Unterlage, für Fabrik-  
bauten jeder Industrie, Hallen, Gewächshäuser etc.

System Séquin & Knobel. + Patent 43278.

Bestes Oberlicht der Gegenwart, absolut regen-, schnee- und  
staubdicht, sicherste und zuverlässigste Glasauflage. 279

Gefälliges Aussehen. Grösste Haltbarkeit. Billiger Preis.

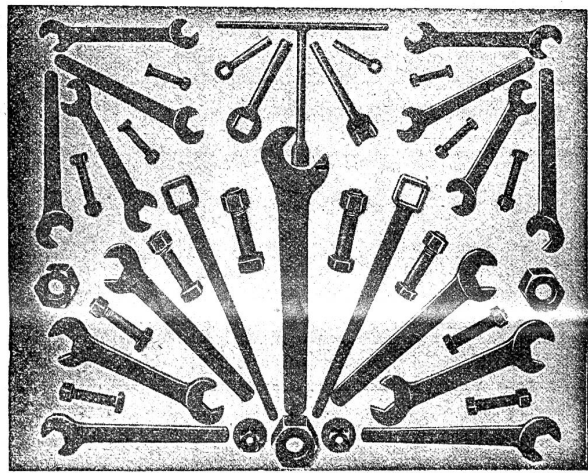
† Sprossenfuss mit Rinne und elastischer Scheibenaufgabe. ‡ Sprossensteg mit Schwitzwasserriemen.  
§ Glastafeln. ¶ Deckleiste.

**Simon Kulli, Fabrik für kittlose Glasbedachungen, Olten.**

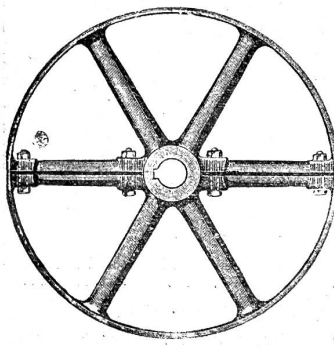
Vertreter: **Koch & Cie.** vormals E. Baumborger & Koch, Basel.

**Aktien-Gesellschaft „Union“ in Biel (Fabrik in Mett)**  
 Erste schweizer. Fabrik für elektrisch geschweisste Ketten. Patent Nr. 27199  
**Ketten aller Art**  
  
 2984  
 für industrielle und landwirtschaftliche Zwecke.  
**Grösste Leistungsfähigkeit. Ketten von höchster Tragkraft.**  
 NB, Handelsketten nur durch Eisenhandlungen zu beziehen.

**Gesellschaft der S. von Roll'schen Eisenwerke in Gerlafingen**



**Gesensschmiede und Presserei**  
 für Massenartikel wie  
**Schraubenschlüssel**  
**Lasthaken** 1479  
**Aufhängeringe**  
**Kurbelwellen**  
**Spannschlösser**  
**Rohrflanschen**  
**Schraubzwingen etc.**  
**Schmiede-Werkstätte**  
 für Maschinenteile aller Art  
 aus Schweisseisen oder  
**Fluss-Stahl**  
 in zweckentpr. Qualitäten



**Sie kaufen Ihre Riemenscheiben in Holz und Eisen am besten u. billigsten direkt von der Fabrik.**  
 14-jähr. Spezialität.  
**G. ZINK**  
 Maschinenfabrik  
**Olten-Trimbach.**  
 Telephone Nr. 86. [3777 II]

**Churer Lackfabrik, Basel**  
 261] Beste Bezugsquelle von:  
**Lacken und Farben** für jeden industr. Betrieb.  
**Hyperolin** wetterfeste Façadenfarbe  
**Mackein** Leimfarben-Ersatz  
**Ferrolineum**  
 Rostschutzfarbe für Eisenkonstruktionen aller Art.  
**Bronzen, Pinsel, Schwämme, Leim etc.**

**Zu verkaufen:**  
 Ca. 200 m<sup>3</sup> löhrene  
**Baumbretter**  
 (Glaserware) in 36, 40, 45, 50 & 60 mm Stärke, gutgelagerte saubere Ware.  
 Ca. 100 m<sup>3</sup> buchene  
**Baumbretter**  
 in verschiedenen Stärken.  
 Ca. 80 m<sup>3</sup> buchene u. eichene  
**Seitenbretter**  
 passend für Möbelschreiner in 18, 24 und 30 mm Stärke.  
 Eine grössere Partie  
**Lärchenbretter**  
 und gutgelagerte Rundlärchen bei  
**E. L. Geppert**  
 Sägerei & Holzhandlung  
 Zürich II, - Wollishofen.

**Zu verkaufen**  
 einige Waggons  
**Rottannen-Bretter**  
 (Schreinerware) 18, 24, 30, 36, 45, 60 mm geschnitten, sowie eine Partie  
**Föhrenbretter**  
 36, 50, 60 mm geschnitten. Bauholz nach Liste. Schräg-Boden-Bretter, Dach-Latten, Schrägboden-Latten, Birnbaum rund oder nach Mass geschnitten bei 374  
**Huld. Trüb, Sägerei Ottikon-Gossau (Zürich).**

**Zu verkaufen:**  
 Eine Partie schlanke  
**Eschen**  
 welche rund oder geschnitten abgegeben werden könnten.  
**E. Werthmüller**  
 Wagnerei und Säge [345  
 Niederösch b. Kirchberg (Bern).

**Zu verkaufen:**  
 Ca. 1 Waggon  
**Kistenbretter**  
 12 mm, 5-15 cm breit und 1-6 m lang. Ca. 3 Waggons  
**Kistenbretter**  
 19 mm, 10-25 cm breit und 1-6 m lang. Ca. 2 Waggons  
**Lärchenbretter**  
 Ia. 36 u. 60 mm. Ca. 1 Waggon  
**Buchen**  
 30 und 36 mm. Ca. 1 Waggon  
**Eichen und Nussbaum**  
 45, 50 und 60 mm 341  
 Alois Liener-Wikart  
 Wangen (Schwyz).

**Buchenbretter**  
 1-2 Waggons 2 Jahre gelagert, 50 u. 60 mm stark, hat  
**zu verkaufen**  
**Joh. Hanselmann, Uster.**  
 An Zahlung würde ev. tann. Schnittware genommen. 333

**Erfindungs-Patente**  
 Marken-Muster & Modell-Schutz im In- u. Ausland  
**H. KIRCHHOFER** vormals Bourry-Séguin & Co. ZÜRICH  
 1880  
 Gegründet.  
 Löwenstrasse 51. [3795/]