

Objektyp: **Advertising**

Zeitschrift: **Illustrierte schweizerische Handwerker-Zeitung : unabhängiges Geschäftsblatt der gesamten Meisterschaft aller Handwerke und Gewerbe**

Band (Jahr): **30 (1914)**

Heft 47

PDF erstellt am: **15.08.2024**

### **Nutzungsbedingungen**

Die ETH-Bibliothek ist Anbieterin der digitalisierten Zeitschriften. Sie besitzt keine Urheberrechte an den Inhalten der Zeitschriften. Die Rechte liegen in der Regel bei den Herausgebern.

Die auf der Plattform e-periodica veröffentlichten Dokumente stehen für nicht-kommerzielle Zwecke in Lehre und Forschung sowie für die private Nutzung frei zur Verfügung. Einzelne Dateien oder Ausdrucke aus diesem Angebot können zusammen mit diesen Nutzungsbedingungen und den korrekten Herkunftsbezeichnungen weitergegeben werden.

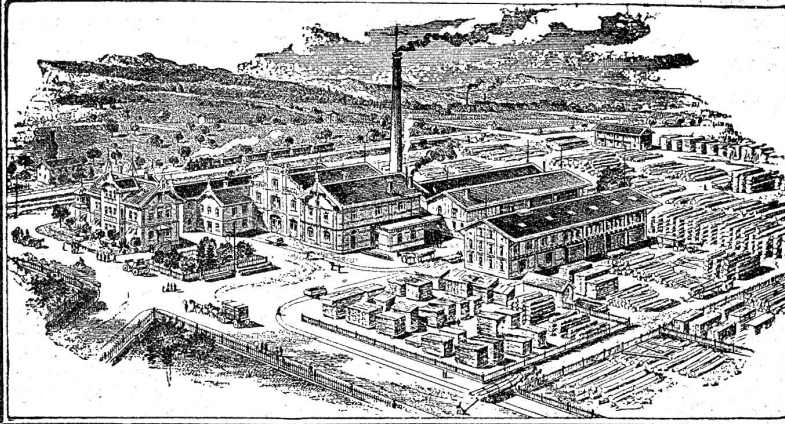
Das Veröffentlichen von Bildern in Print- und Online-Publikationen ist nur mit vorheriger Genehmigung der Rechteinhaber erlaubt. Die systematische Speicherung von Teilen des elektronischen Angebots auf anderen Servern bedarf ebenfalls des schriftlichen Einverständnisses der Rechteinhaber.

### **Haftungsausschluss**

Alle Angaben erfolgen ohne Gewähr für Vollständigkeit oder Richtigkeit. Es wird keine Haftung übernommen für Schäden durch die Verwendung von Informationen aus diesem Online-Angebot oder durch das Fehlen von Informationen. Dies gilt auch für Inhalte Dritter, die über dieses Angebot zugänglich sind.

# Ed. Eisenring, Gossau (St. Gallen)

Holzhandlung, Säge- und Hobelwerk, Baugeschäft, Eisenbeton, Schreinerei und Glaserei ————— Telephon Nr. 26



Krallentäfer  
Englische Riemen  
Amerikanische Pitch-pine-Rift-  
Halb-Rift- und Douglas-Rift-Riemen  
Parquetböden

Fertige Türen 2703

„ Fenster

„ Jalousieläden

Fusslambrien, Verkleidungen  
Kehl- und Gesimsleisten

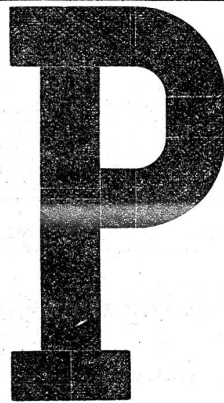
nach Katalog und Zeichnung.

Fertige Treppentritte in Buchen- u. Eichenholz

Geschnittenes Bauholz nach Liste  
in Tanne, Lärche, Eiche u. Pitch-pine.

Grosses Lager in Schnittwaren

in jeder Dimension und Holzart, u. a.:  
Tanne, Eichen, Buchen, Lärchen, Föhren etc. etc.  
Trockenanlagen :: Dämpferei



itch-Pine

Yellow-Pine

Eichen aller Provenienzen

Ia. Japanische Eichen

Mahagoni

und andere exotische Hölzer

Ad. Messerschmitt

Holzgrosshandlung

Pratteln b. Basel

2755

# U. Ammann, Maschinenfabrik, Langenthal

„Schützt die einheimische Industrie! Ihr helft dadurch dem ganzen Lande und Euch selbst.“

Spezialfabrik für den Bau moderner

## Hartzerkleinerungs-Maschinen

für die Herstellung von

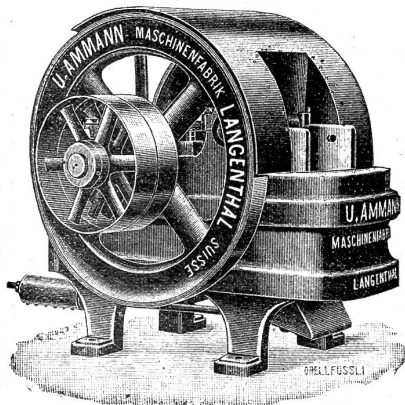
Sand, Kies, Terrazzo, Strassenschotter etc. etc.

Seit Jahren führende Fabrikate!

☞ Lieferung auch in MIETE. ☜

Ausführung kompletter Sand-, Kies- und Schotterwerke, Kalk-, Gips- und Zementfabriken.

Lokomobilen. Motoren.



3330] Stationärer Brecher.

Proben werden bei Frankoeinsendung genügender Materialien kostenlos, auch in Anwesenheit der Interessenten, durchgeführt. Ia Referenzen im In- und Auslande. — Weitgehende Garantien. — Höchste Auszeichnungen an allen Ausstellungen.

# Kalk- u. Zementfabriken C. Hürlimann, Brunnen.

Telegramm-Adresse: **Hürlimann Brunnen**

638a

Telephon Nr. 46

## Prima Portlandzement

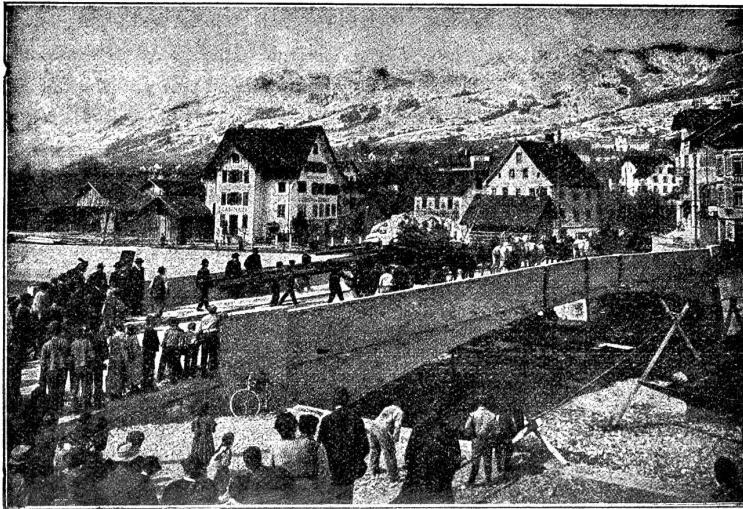
mit hoher Anfangsfestigkeit und konstanter Nacherhärtung, schöne Farbe, grosse Ausgiebigkeit, und Plastizität, vorzüglich geeignet für **Zementwarenfabrikation, Eisenbetonbau und Fundationen.**

## Hydraulischer Kalk

seit 1881 bewährte ganz vorzügliche Qualität. Kombinierte Wagen mit Beilad von Gips (Marke Ennetmoos) — Grenoble (Marke Fisch).

### Belastungsprobe der Betonbrücke in Vorder-Ibach,

10. April 1913 (siehe Abbildung sowie Bericht der Schweiz. Bauzeitung vom 27. Dezember 1913).



Auszug aus dem offiziellen Bericht.

Ersteller: **Maillart & Co., Zürich.**  
Zementlieferant: **C. Hürlimann in Brunnen**

Lichte Spannweite: **36 m.**

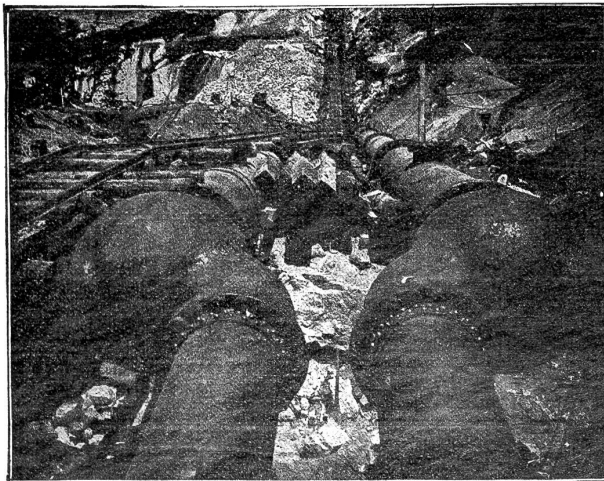
Für die Belastung wurde eine Einzelast von 360 resp. 480 Zentner (ohne Gewicht der Bespannung von 16 Pferden) angenommen. Die Einsenkung bei der Belastung mit 360 Ztr. betrug an den Konsolen-Enden (3 m rechts und links der Brückenmitte) 2,0 mm (rechte Konsole) resp. 2,2 mm (linke Konsole) und in der Mitte der Brücke 2,2 mm.

Die Vollast von 480 Zentner (ohne Bespannung) senkte die Konsolen-Enden um 3 resp. 3,5 mm und die Brückenmitte um 4,0 mm.

#### Referenzen:

Muotakorrekction m't 8 Betonbrücken, Silo-Anlage in Altdorf, Rückversicherung-Gebäude in Zürich, Techn. Hochschule in Zürich, Ueberführung Kantonsstrasse und Tram Schwyz Brunnen, Gotthardbefestigungen etc.

# Mannesmannröhren - Werke Düsseldorf



Turbinenleitung Big Creek, Los Angeles (Californien).

Uebergang von 2 Rohrleitungen auf 4  
mittels Y Röhren aus Stahlguss

2517 a

Gesamtgewicht der Lieferung 3700 Tonnen.

Bisher geliefert

## 125 Turbinen-Leitungen



### Nahtlose Röhren

bis 300 mm lichte Weite.

### Geschweisste Röhren

bis zu den grössten Durchmesser.



Vertreter:

## Ernst Deffner, Zürich

Postfach Bahnhof - Telephon 110,24