

Objektyp: **Advertising**

Zeitschrift: **Illustrierte schweizerische Handwerker-Zeitung : unabhängiges Geschäftsblatt der gesamten Meisterschaft aller Handwerke und Gewerbe**

Band (Jahr): **30 (1914)**

Heft 50

PDF erstellt am: **15.08.2024**

Nutzungsbedingungen

Die ETH-Bibliothek ist Anbieterin der digitalisierten Zeitschriften. Sie besitzt keine Urheberrechte an den Inhalten der Zeitschriften. Die Rechte liegen in der Regel bei den Herausgebern. Die auf der Plattform e-periodica veröffentlichten Dokumente stehen für nicht-kommerzielle Zwecke in Lehre und Forschung sowie für die private Nutzung frei zur Verfügung. Einzelne Dateien oder Ausdrucke aus diesem Angebot können zusammen mit diesen Nutzungsbedingungen und den korrekten Herkunftsbezeichnungen weitergegeben werden. Das Veröffentlichen von Bildern in Print- und Online-Publikationen ist nur mit vorheriger Genehmigung der Rechteinhaber erlaubt. Die systematische Speicherung von Teilen des elektronischen Angebots auf anderen Servern bedarf ebenfalls des schriftlichen Einverständnisses der Rechteinhaber.

Haftungsausschluss

Alle Angaben erfolgen ohne Gewähr für Vollständigkeit oder Richtigkeit. Es wird keine Haftung übernommen für Schäden durch die Verwendung von Informationen aus diesem Online-Angebot oder durch das Fehlen von Informationen. Dies gilt auch für Inhalte Dritter, die über dieses Angebot zugänglich sind.

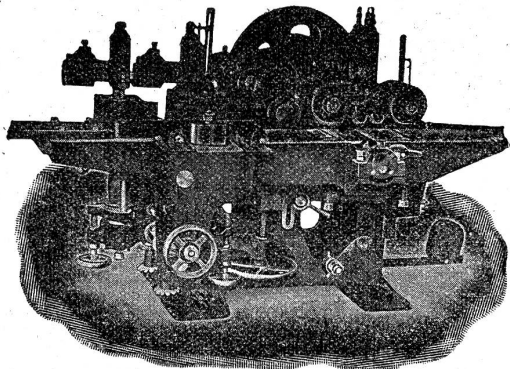
Holzkämme

in prima Hagenbuchenholz liefert schnellstens und billig in vollkommen exakter Ausführung nach Muster oder Zeichnung

J. R. Gunzenhauser, Sissach
 ::: Spezialfabrik für Holzkämme. [331]

Holzbearbeitungsmaschinen A. Müller & Cie., Brugg

Trotz der Mobilisation sind wir in Folge getroffener Massnahmen und unseres grossen Lagers, in der Lage die **couranten Maschinen sofort** oder in kürzester Zeit **zu liefern.** 2892



Holzhandlung, Säge und Hobelwerk J. Ulrich Stüdl, Egg-Flawil.

Bahnlager Station Schachen, Bodensee-Toggenburg-Bahn.
 Grosses Lager in 240

Sperrholzplatten von Erlenholz
 parallelen Tannen- und Fichtenbretter
 aller Dimensionen, prima Schreinerklotzbretter,
 Föhren-Glaserbretter, steirischen Rotlärchen-
 bretter verschiedener Dimensionen. — Lärchen-
 schnittwaren nach Listen, Bauholz nach Liste.
 Dachlatten, Doppellatten, Gipsplatten etc.

Alle Sorten Hobelwaren garantiert ofentrocken als:
 Krallentäfer, Scheidewände, engl. Riemen-
 böden, Pitch-pine-Rift, Gesims- u. Kehlleisten,
 Verkleidungen etc., Stiegentritte in Buchen- und
 Eichenholz. Auf Wunsch Preislisten. — Telefon

**LES ÉTABLISSEMENTS
 S. GRAUER & Cie (Sté ANme)
 ZÜRICH 5, Dufourstrasse 141**
 (Lieferung kompl. Schleif-, Polier- und Galvanischer Anlagen.)

Dynamos, Schleif- und Polier-
 motoren, Schleif- und Polier-
 maschinen. Neue Verfahren
 für Raschvernicklung.
 Galvan. Entfettung und Ver-
 kupferung. Schwarzvernick-
 lung. Verzinkung

Starkvermessung und galvanische Kalt-Verzinnung etc. etc.
 Kataloge und Kostenvoranschläge gratis. 1082

J. Traber's Witwe, Chur

Metalldruckerei und Ornamentenfabrik



empfiehlt sich für
**Lieferung aller Drück-
 und Stanz-Arbeiten in
 Kupfer, Eisen
 Blei, Zink etc.**

Preise und Album gratis und
 franko 2108 a

Zu verkaufen

2 Waggons dürré, prima
Föhrenbretter
 36 und 50 mm dick;
 6 Waggons dürré

Rot- u. Weisstannen- Klotzbretter

18, 24, 30 und 36 mm dick
 (zur Hälfte Oesterreich. Ware);
 ferner dürré

Bauholz

nach Liste geschnitten, in kür-
 zester Frist lieferbar. 578

**J. Lieberherr, Sägerei und
 Holzhandlung
 Oberwies-Unterrindal
 Stat. Bazenheid (Toggenburg).**

Billig zu verkaufen

schöne, dürré
Buchenbretter
 45, 50 u. 60 mm, sowie saubere
Cannenklotzbretter
 30 mm

Angebote unter Chiff. R 591
 an die Expedition.

Zu kaufen gesucht:

Treppentritte
 buch. gedämpfte Ia., 55 mm dick.
 65x1,15 m x 0,34 m.
 8x2,80 m x 0,18 m.
 Geff. Offerten unter Chiffre
 C 599 an die Exped.

Abonnements auf die „Illustrierte Schweizer Handwerker-
 Zeitung“ werden stets entgegengenommen.

Zu verkaufen:

Eine Partie
**Akazien, Ahornen
 und
 Wagnereschen**

bei **Liechti, Landwirt
 Stein (Aarg.).**

Zu verkaufen:

Mehrere Kubikmeter dürré

Eichenbretter

45 mm dick bis 70 cm Durch-
 messer, à 100 Fr. per m².

Station verladen 596
**Anton Bühlmann
 Klepfen Eschenbach (Luz.).**

Zu verkaufen

ca. 2 Waggons trockene, saubere

Eichenbretter

in Dicken von 18, 30, 36 und
 45 mm; ferner 4 Wagg. saubere,
 trockene

Buchenbretter

30 mm dick, sowie 1 Waggons

Waldlinden-, Kirschbaum-,
 Birnbaum-, Ahorn-, Erlen- und
 Pappelnbretter,

alles trockene Ware in Dicken
 von 30 und 60 mm, bei Ab-
 nahme von grösseren Posten
 zu billigen Preisen.

Reflektanten beliebigen Offerten
 unter Chiffre W 570 an die
 Expedition einzusenden.

Kalk- u. Zementfabriken C. Hürlimann, Brunnen.

Telegramm-Adresse: **Hürlimann Brunnen**

638a

Telephon Nr. 46

Prima Portlandzement

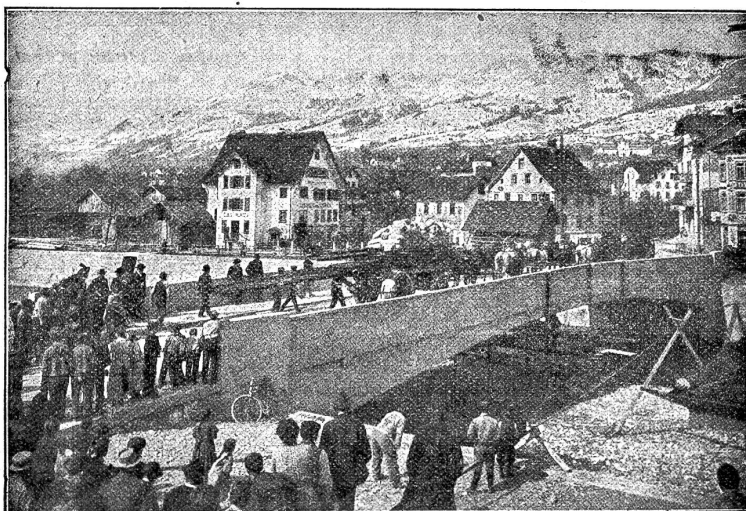
mit hoher Anfangsfestigkeit und konstanter Nacherhärtung, schöne Farbe, grosse Ausgiebigkeit, und Plastizität, vorzüglich geeignet für **Zementwarenfabrikation, Eisenbetonbau und Fundationen.**

Hydraulischer Kalk

seit 1881 bewährte ganz vorzügliche Qualität. Kombinierte Wagen mit Beilad von Gips (Marke Ennetmoos) Grenoble (Marke Fisch).

Belastungsprobe der Betonbrücke in Vorder-Ibach,

15. April 1913 (siehe Abbildung sowie Bericht der Schweiz. Bauzeitung vom 27. Dezember 1913).



Auszug aus dem offiziellen Bericht.

Ersteller: **Maillart & Co., Zürich.**
Zementlieferant: **C. Hürlimann** in Brunnen

Lichte Spannweite: **36 m.**

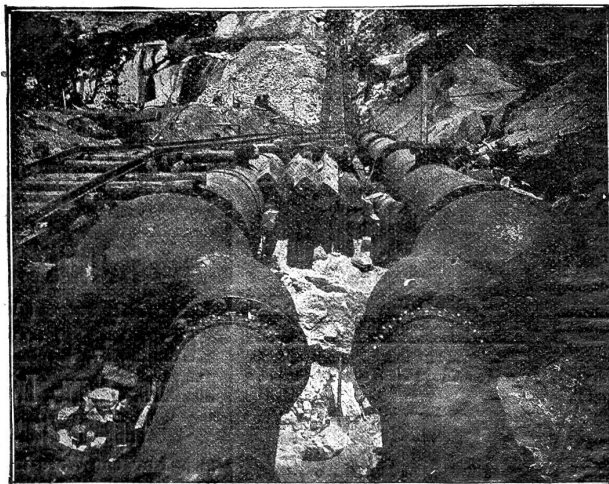
Für die Belastung wurde eine Einzelast von 360 resp. 480 Zentner (ohne Gewicht der Bespannung von 16 Pferden) angenommen. Die Einsenkung bei der Belastung mit 360 Ztr. betrug an den Konsolen-Enden (3 m rechts und links der Brückenmitte) 2,0 mm (rechte Konsole) resp. 2,2 mm (linke Konsole) und in der Mitte der Brücke 2,2 mm.

Die Vollast von 480 Zentner (ohne Bespannung) senkte die Konsolen-Enden um 3 resp. 3,5 mm und die Brückenmitte um 4,0 mm.

Referenzen:

Muotakorrekction mit 8 Betonbrücken; Silo-Anlage in Altdorf, Rückversicherungs-Gebäude in Zürich, Techn. Hochschule in Zürich, Ueberführung Kantonsstrasse und Tram Schwyz-Brunnen, Gotthardbefestigungen etc.

Mannesmannröhren - Werke Düsseldorf



Turbinenleitung Big Creek, Los Angeles (Californien).

Uebergang von 2 Rohrleitungen auf 4
mittels Y Röhren aus Stahlguss

2517 a

Gesamtgewicht der Lieferung 3700 Tonnen.

Bisher geliefert

125 Turbinen-Leitungen



Nahtlose Röhren

bis 300 mm lichte Weite.

Geschweisste Röhren

bis zu den grössten Durchmessern.

Vertreter:

Ernst Deffner, Zürich

Postfach Bahnhof - Telephon 110,24