

Objekttyp: **FrontMatter**

Zeitschrift: **Illustrierte schweizerische Handwerker-Zeitung : unabhängiges Geschäftsblatt der gesamten Meisterschaft aller Handwerke und Gewerbe**

Band (Jahr): **30 (1914)**

Heft 1

PDF erstellt am: **16.07.2024**

### **Nutzungsbedingungen**

Die ETH-Bibliothek ist Anbieterin der digitalisierten Zeitschriften. Sie besitzt keine Urheberrechte an den Inhalten der Zeitschriften. Die Rechte liegen in der Regel bei den Herausgebern.

Die auf der Plattform e-periodica veröffentlichten Dokumente stehen für nicht-kommerzielle Zwecke in Lehre und Forschung sowie für die private Nutzung frei zur Verfügung. Einzelne Dateien oder Ausdrucke aus diesem Angebot können zusammen mit diesen Nutzungsbedingungen und den korrekten Herkunftsbezeichnungen weitergegeben werden.

Das Veröffentlichen von Bildern in Print- und Online-Publikationen ist nur mit vorheriger Genehmigung der Rechteinhaber erlaubt. Die systematische Speicherung von Teilen des elektronischen Angebots auf anderen Servern bedarf ebenfalls des schriftlichen Einverständnisses der Rechteinhaber.

### **Haftungsausschluss**

Alle Angaben erfolgen ohne Gewähr für Vollständigkeit oder Richtigkeit. Es wird keine Haftung übernommen für Schäden durch die Verwendung von Informationen aus diesem Online-Angebot oder durch das Fehlen von Informationen. Dies gilt auch für Inhalte Dritter, die über dieses Angebot zugänglich sind.

Nr. 1. 2. April 1914

Illustrierte schweizerische

30. Jahrgang.

# Handwerker-Zeitung

spl.  
K

12 pa. Tit. Schweizer. Landesbibliothek  
Bern 32

**Abonnementspreis:**  
Für 6 Monate Fr. 3.60  
" 12 " " 7.20  
Erscheint jeden Donnerstag.

Redaktion, Druck, Verlag und Expedition:  
**Senn-Holdinghausen Erben, Zürich 2**  
Teleph. 5084 — Bleicherweg 38 — Postfach Zürich-Enge

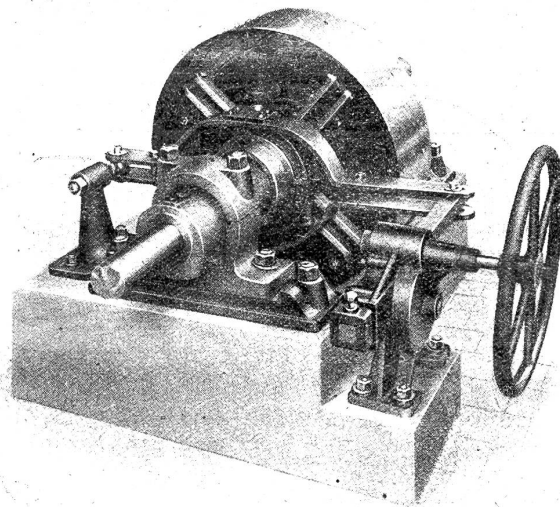
Inserate 20 Cts.  
per einspaltige Petizzeile.  
Wiederholungen Rabatt.

Telephon 5084. Annoncenregie: Fritz Schück & Sohn, Zürich (Bleicherweg 38). Postfach Zürich-Enge.

Die während des Betriebes ein- u. ausrückbare  
Reibungskupplung

„**FLEXIBEL**“

bietet unbedingte Betriebssicherheit



+ Patent No. 34516 +

**Der zweiteilige Reibungskörper**

ist auswechselbar ohne Abnahme oder Demontage der Kupplung. 4523

**WANNER & CO, A.-G., HORGEN**

SPEZIALFABRIK FÜR MODERNE TRANSMISSIONSORGANE

**Fritz Wunderli**  
 Maschinen-Fabrik o o USTER o o Maschinen-Fabrik

Einzige 2306 b u  
 Spezialfabrik der Schweiz in

**Werkzeug-  
 Schleifmaschinen**

jeder Art und für jeden Zweck.

— Man verlange Prospekte. —



„DODGE“ zweit. hölzerne Riemenscheiben  
 stets einige hundert Stück auf Lager.

**Riemenscheiben** in Schmiedeeisen, Gusseisen etc  
**Maschinen-Öle und Fette**  
 eigener Fabrikation.

**Leder-, Balata-, Kameelhaar-, Servus-Treibriemen**  
 liefern in nur besten Qualitäten

**Bachofen & Co., Uster**  
 vorm. Bachofen & Hauser. 4173 a



**Aktien-Gesellschaft „Union“ in Biel (Fabrik in Mett)**  
 Erste schweizer. Fabrik für elektrisch geschweisste Ketten. + Patent Nr. 27199

**Ketten aller Art**



3864

für industrielle und landwirtschaftliche Zwecke.  
 Grösste Leistungsfähigkeit. Ketten von höchster Tragkraft.  
 NB. Handelsketten nur durch Eisenhandlungen zu beziehen.

Chicago 1893: 7 Ehrendiplome, 2 Preismedaillen.

**KIRCHNER & Co.**  
 Aktien-Gesellschaft  
**LEIPZIG - SELLERHAUSEN**

Grösste Fabrik Europas für  
**Säge-Maschinen und Holzbearbeitungs-Maschinen**  
 Ueber 250,000 Maschinen geliefert. 501

Permanente Ausstellungs- u. Maschinenlager  
 Ingenieurbüro: Zürich, Kaspar Escher-Haus, Eing. Stampfenbachstr. 19, II. Et., Zimmer No. 105

Grand Prix: Paris 1900, Lüttich 1905, Mailand 1906



Turin 1911: Mitgl. d. inner. Jury

Brüssel 1910: Hors Concours.

**Zu verkaufen**  
 3—4 Waggon 30 mm  
**Kannenklotzbretter**  
 billigst, 2 Waggon

**BUCHEN**  
 rund oder nach Wunsch geschnitten, 2 Waggon

**Scheiter**  
 1 m lang, 1 Waggon

**Scheiter**  
 75 cm lang.

**Ernst Gross, Sägerei,**  
 1241 **Kappel** (St. Gallen).

**PATENT-BUREAU**  
 Wihl Reinhard Zürich  
 Bahnhofstrasse 51 19

**Zu verkaufen**  
 zirka 25 m<sup>3</sup> ganz trockene saubere

**Klotzbretter**  
 feinjähiges Emmenthalerholz, 15—50 mm Dicke.  
 Besichtigung und Preisangabe bei 1095

**L. Sager, Zimmermeister,**  
**Zürich, Badenerstr. 356**

5—6 Waggon

**Eschen-Rundholz**  
 schöne, schwere Stämme werden preiswürdig, auf beliebige Dimensionen geschnitten, abgegeben.

Gefl. Offerten an  
**Haab & Cie.,**  
 Säge und Hobelwerk,  
 1132] **Wolhusen** (Luzern).

**Eine gebrauchte, aber sehr gut erhaltene**

**Abriht- und Dickehobel-Maschine**  
 600 mm breit, wegen Anschaffung anderer Maschinen billig abzugeben.

Offerten unter Chiffre A 401 an die Exped.

**Erfindungs-Patente**  
 Marken-Muster- & Modell-Schutz im In- u. Ausland

**H. KIRCHHOFER** vormals Bourry-Séquin & Co. ZÜRICH  
 1880. Gegründet

Löwenstrasse 51. (8795)