

Objektyp: **Advertising**

Zeitschrift: **Illustrierte schweizerische Handwerker-Zeitung : unabhängiges Geschäftsblatt der gesamten Meisterschaft aller Handwerke und Gewerbe**

Band (Jahr): **31 (1915)**

Heft 7

PDF erstellt am: **13.09.2024**

Nutzungsbedingungen

Die ETH-Bibliothek ist Anbieterin der digitalisierten Zeitschriften. Sie besitzt keine Urheberrechte an den Inhalten der Zeitschriften. Die Rechte liegen in der Regel bei den Herausgebern.

Die auf der Plattform e-periodica veröffentlichten Dokumente stehen für nicht-kommerzielle Zwecke in Lehre und Forschung sowie für die private Nutzung frei zur Verfügung. Einzelne Dateien oder Ausdrucke aus diesem Angebot können zusammen mit diesen Nutzungsbedingungen und den korrekten Herkunftsbezeichnungen weitergegeben werden.

Das Veröffentlichen von Bildern in Print- und Online-Publikationen ist nur mit vorheriger Genehmigung der Rechteinhaber erlaubt. Die systematische Speicherung von Teilen des elektronischen Angebots auf anderen Servern bedarf ebenfalls des schriftlichen Einverständnisses der Rechteinhaber.

Haftungsausschluss

Alle Angaben erfolgen ohne Gewähr für Vollständigkeit oder Richtigkeit. Es wird keine Haftung übernommen für Schäden durch die Verwendung von Informationen aus diesem Online-Angebot oder durch das Fehlen von Informationen. Dies gilt auch für Inhalte Dritter, die über dieses Angebot zugänglich sind.

Emil Steiner

Mech. Werkstätte und Maschinenhandlung
Wiedikon-Zürich, Birmensdorferstr. 98
 empfiehlt sich zur Lieferung von neuen und gebrauchten
Werkzeugmaschinen aller Art
 Drehbänke, Bohrmaschinen, Hobelmaschinen,
 Feldschmieden, Ambosse und Schraubstöcke etc.

Transmissionen

in allen Systemen und Dimensionen.

Stets grosses Lager in gebrauchten und neuen
Wellen, Riemenscheiben, Häng- und Stehlager
 zu billigen Preisen. 121 b

Holzhandlung, Säge und Hobelwerk
J. Ulrich Stüdi, Egg-Flawil.
 Bahnlager Station Schachen, Bodensee-Toggenburg-Bahn.
 Grosses Lager in 240

Sperrholzplatten von Erlenholz
parallelen Tannen- und Fichtenbretter
 aller Dimensionen, prima Schreinerklotzbretter,
Föhren-Glaserbretter, steirischen Rotlärchen-
bretter verschiedener Dimensionen. — Lärchen-
 schnittwaren nach Listen, **Bauholz** nach Liste.
 Dachlatten, Doppellatten, Gipslatten etc.
 Alle Sorten **Hobelwaren** garantiert ofentrocken als
 Krallentäfer, Scheidewände, engl. Riemen-
 böden, Pitch-pine-Rift, Gesims- u. Kehlleisten
 Verkleidungen etc.. Stiegentritte in Buchen- und
 Eichenholz. Auf Wunsch Preislisten. — Telefon

Metallgiesserei und Armaturenfabrik Süss
Wasserdruck-Reduzier-Ventil



Ueber ein Jahr lang durch das Wasserwerk der Stadt Bern probiert und glänzend bewährt.

Jeder Wasserdruck kann beliebig reduziert werden.

Funktioniert auch bei sand- und kalkhaltigem Wasser tadellos.

Störungen ausgeschlossen. Gutachten von Ingenieuren und Architekten zur Verfügung.



⊕ Patent 46,478
(678)
⊕ Patent 46,478

Verkauf nur durch Installateure und Wiederverkäufer.

754

Steuert dem

PETROLMANGEL

durch Erstellung elektrischer Anlagen mit Benutzung der

Wasserkräfte.

Für Auskunft, Berechnung und Ausführung empfiehlt sich das

Ingenieurbureau
Birchler & Pfulg, Zürich 7.

Gesellschaft für Fabrikation von Elektrizitätszählern,
 Gas- und Wassermessern in Paris
 Kapital Fr. 9,000,000 647

Compagnie pour la Fabrication des Compteurs
 et matériel d'Usines à Gaz, à PARIS
 Capital 9,000,000 Frs.

liefert schnellstens

Wassermesser
aller Systeme

General-Vertreter: **A. Lapoëhn, Lausanne**
 Telephone 4327 6, Place St-François

Abgespernte
fugenlose
Holzplatten
für Bauten

853

Ad. Aeschlimann, Plattenfabrik, Meilen
 1914 Bern. Goldene Medaille. Raumkunst.

Wasser-Reinigung

Filterpressen
 Armaturen
 Pumpen

A. L. G. Dehne, Maschinen-
Fabrik, Halle a. S.

72

Mannesmannröhren - Werke Düsseldorf

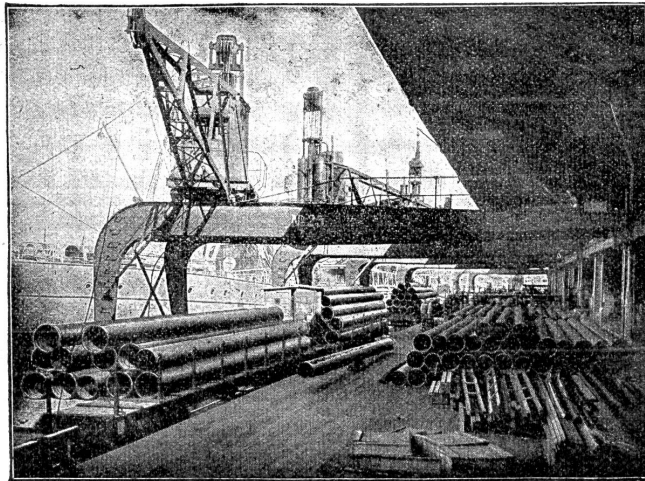
liefern

nahtlose Röhren

Inn.Durchmesser
bis zu 300 mm
und 15 m Länge



2517 b



Lieferung von 20,000 m überlappt-geschweissten Muffenröhren (18")
nach **JOHANNESBURG** (Süd-Afr.).

liefern

geschweisste Röhren

bis zu den grössten
Durchmessern und in
allen transportablen
Längen



Vertreter: **Ernst Deffner, Zürich** Frohburgstr. 54, Telefon 110.24

Kalk- u. Zementfabriken C. Hürlimann, Brunnen

Telegramm-Adresse: **Hürlimann-Brunnen**Telephon Nr. **46**

Prima Portlandzement

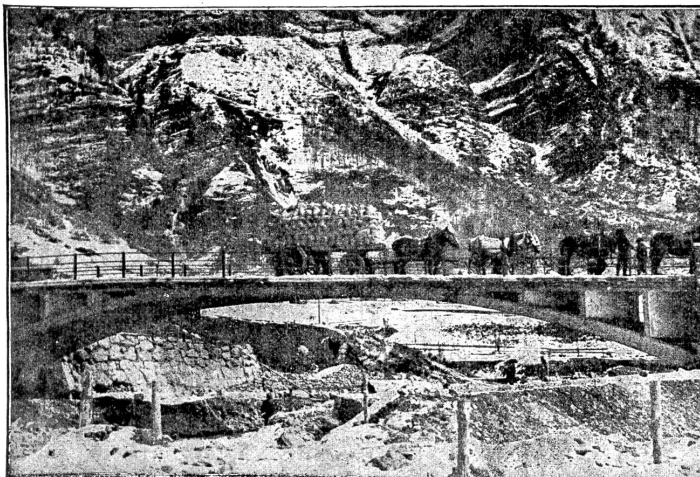
mit hoher Anfangsfestigkeit und konstanter Nacherhärtung, schöne Farbe, grosse Ausgiebigkeit u. Plastizität, vorzüglich geeignet für **Zementwarenfabrikation, Eisenbetonbau, Foundationen** und jede andere Zementarbeit.

Hydraulischer Kalk

seit 1881 bewährte, ganz vorzügliche Qualität. Kombinierte Wagen mit Beilad von Gips (Marke Ennetmoos) Grenoble (Marke Fisch)

Geleiseanschluss. — Prompte Spedition 638d

Belastungsprobe der Betonbrücke „Gizenen“ (Muotathal) vom 12. Juli 1913.



Auszug aus dem offiziellen Bericht.

Ersteller: **J. Blaser, Baugeschäft, Schwyz.**
Zementlieferant: **C. Hürlimann, Brunnen.**
Lichte Spannweite: 31 m.

Die Belastung erfolgte durch einen Lastwagen im Bruttogewicht von 7,5 Tonnen, sechspferdige Bespannung nicht eingerechnet.

Die Messung ergab folgende Zahlen:

Maximaler Ausschlag bei Auffahrt des Wagens bis Brückenmitte:

Einsenkung:

flussaufw. 1,8 mm | flussabw. 1,3 mm

Senkung der Fahrbahnmitte bei

ruhender Belastung:

1,8 mm | 0,5 mm

Maximaler Ausschlag bei Abfahrt des Wagens von der Brückenmitte:

1,8 mm | 0,5 mm

Senkung 2-3 Minuten nach Entlastung:

0,4 mm | 0,0 mm