

Objekttyp: **Advertising**

Zeitschrift: **Illustrierte schweizerische Handwerker-Zeitung : unabhängiges Geschäftsblatt der gesamten Meisterschaft aller Handwerke und Gewerbe**

Band (Jahr): **31 (1915)**

Heft 22

PDF erstellt am: **13.09.2024**

Nutzungsbedingungen

Die ETH-Bibliothek ist Anbieterin der digitalisierten Zeitschriften. Sie besitzt keine Urheberrechte an den Inhalten der Zeitschriften. Die Rechte liegen in der Regel bei den Herausgebern.

Die auf der Plattform e-periodica veröffentlichten Dokumente stehen für nicht-kommerzielle Zwecke in Lehre und Forschung sowie für die private Nutzung frei zur Verfügung. Einzelne Dateien oder Ausdrucke aus diesem Angebot können zusammen mit diesen Nutzungsbedingungen und den korrekten Herkunftsbezeichnungen weitergegeben werden.

Das Veröffentlichen von Bildern in Print- und Online-Publikationen ist nur mit vorheriger Genehmigung der Rechteinhaber erlaubt. Die systematische Speicherung von Teilen des elektronischen Angebots auf anderen Servern bedarf ebenfalls des schriftlichen Einverständnisses der Rechteinhaber.

Haftungsausschluss

Alle Angaben erfolgen ohne Gewähr für Vollständigkeit oder Richtigkeit. Es wird keine Haftung übernommen für Schäden durch die Verwendung von Informationen aus diesem Online-Angebot oder durch das Fehlen von Informationen. Dies gilt auch für Inhalte Dritter, die über dieses Angebot zugänglich sind.

Heinrich Brändli, Asphalt-, Dachpappen- und Holzzement-Fabrik, Horgen

empfiehlt in gut gelagerter Ware

ASPHALT-PAPPEN, besandet und unbesandet, in diversen Stärken in Rollen u. auch in Streifen geschnitten.

HOLZZEMENT, vorzüglich bewährt.

Asphalt-Isolierplatten, einfach und komb., für Fundamentabdeckungen, Gewölbe und Brücken etc.
Isolierfilz, Isolierteppiche unter Fussböden, hinter Tapeten etc. **Asphaltklebemasse** für Klebklebedächer.

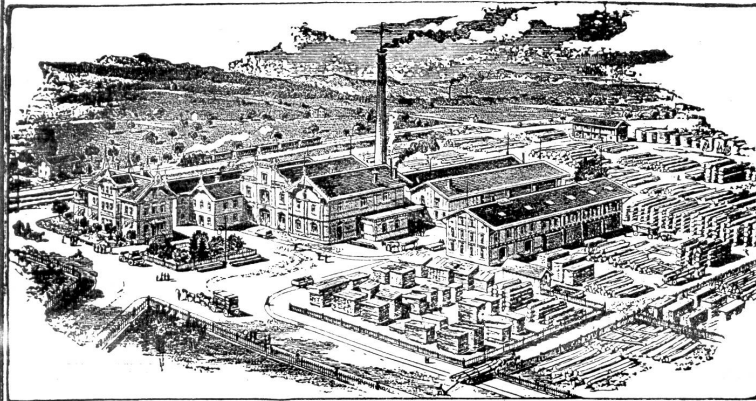
Telephon Nr. 38. Telegramm-Adr.: Heinrich Brändli, Horgen.

268



Ed. Eisenring, Gossau (St. Gallen)

Holzhandlung, Säge- und Hobelwerk, Baugeschäft, Eisenbeton, Schreinerei und Glaserei ————— Telephon Nr. 26



Krallentäfer
 Englische Riemen
 Amerikanische Pitch-pine-Rift-
 Halb-Rift- und Douglas-Rift-Riemen
 Parquetböden

Fertige Türen 170
 „ Fenster
 „ Jalousieläden
 Fusslambrien, Verkleidungen
 Kehl- und Gesimsleisten
 nach Katalog und Zeichnung.

Fertige Treppentritte in Buchen- u. Eichenholz
 Geschnittenes Bauholz nach Liste
 in Tanne, Lärche, Eiche u. Pitch-pine.

Grosses Lager in Schnittwaren
 in jeder Dimension und Holzart, u. a.:
 Tanne, Eichen, Buchen, Lärchen, Föhren etc. etc.
 Trockenanlagen :: Dämpferei

Pitch-Pine
 Yellow-Pine
 Eichen aller Provenienzen
 Ia. Japanische Eichen
 Mahagoni
 und andere exotische Hölzer

Ad. Messerschmitt
 Holzgrosshandlung
 Pratteln b. Basel

2755

Geschw. Baur ♦ Holzhandlung ♦ Zürich

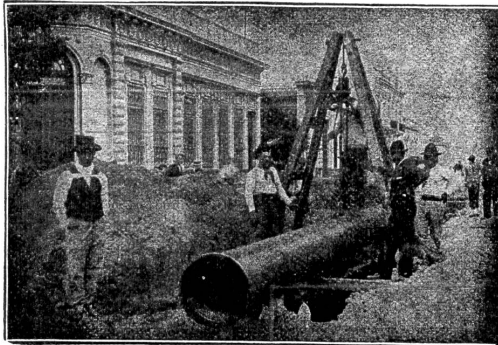
Sägerei Hobelwerk Parqueterie

1699

Ia. Eichenklotzbretter, slav. und inländ. 12—150 mm; Nussbaum-, Buchen-, Kirsch- und Birnbaumbretter, gedämpft und ungedämpft; Pitch-pine-Bretter-Riemen-Rifts; Tannen-, Föhren- und Lärchen-Klotzbretter; Parallel- und Verschalbretter, Latten jeder Art, Engl. Riemen, Krallentäfer, Fusslambris, prof. Leisten und Stäbe, Parquets in einfacher bis reichster Ausführung.

Trockenanlage — Telephon Nr. 3132 — **Dämpfanlage**

Mannesmannröhren - Werke Düsseldorf



Verlegung überlapptgeschweisster Muffenrohre
für die Wasserleitung von La Plata (Argentinien)

Bisher geliefert

125 Turbinen-Leitungen

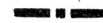


Nahtlose Röhren

bis 300 mm lichte Weite.

Geschweisste Röhren

bis zu den grössten Durchmessern.



2517 a

Vertreter: **Ernst Deffner, Zürich**

Frohburgstrasse 54

:-:

Telephon 110,24

Kalk- u. Zementfabriken C. Hürlimann, Brunnen

Telegramm-Adresse: **Hürlimann-Brunnen**

Telephon Nr. 46

Prima Portlandzement

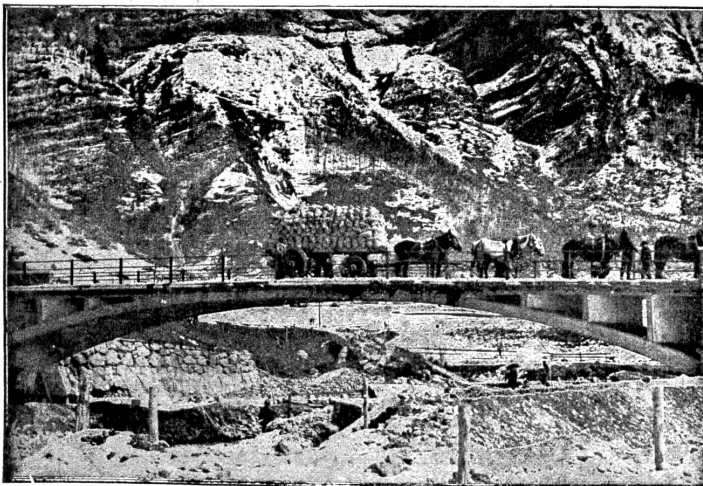
mit hoher Anfangsfestigkeit und konstanter Nacherhärtung, schöne Farbe, grosse Ausgiebigkeit u. Plastizität, vorzüglich geeignet für **Zementwarenfabrikation, Eisenbetonbau, Foundationen** und jede andere Zementarbeit.

Hydraulischer Kalk

seit 1881 bewährte, ganz vorzügliche Qualität. Kombinierte Wagen mit Beilad von Gips (Marke Ennetmoos) Grenoble (Marke Fisch)

Geleiseanschluss. — Prompte Spedition 638d

Belastungsprobe der Betonbrücke „Gizenen“ (Muotathal) vom 12. Juli 1913.



Auszug aus dem offiziellen Bericht.

Ersteller: **J. Blaser, Baugeschäft, Schwyz.**
Zementlieferant: **C. Hürlimann, Brunnen.**
Lichte Spannweite: 31 m.

Die Belastung erfolgte durch einen Lastwagen im Bruttogewicht von 7,5 Tonnen, sechspferdige Bespannung nicht eingerechnet.

Die Messung ergab folgende Zahlen:

Maximaler Ausschlag bei Auffahrt des Wagens bis Brückenmitte:

Einsenkung:

flussaufw. 1,8 mm flussabw. 1,3 mm

Senkung der Fahrbahnmitte bei ruhender Belastung:

1,8 mm 0,5 mm

Maximaler Ausschlag bei Abfahrt des Wagens von der Brückenmitte:

1,8 mm 0,5 mm

Senkung 2-3 Minuten nach Entlastung:

0,4 mm 0,0 mm