

Objekttyp: **Advertising**

Zeitschrift: **Illustrierte schweizerische Handwerker-Zeitung : unabhängiges Geschäftsblatt der gesamten Meisterschaft aller Handwerke und Gewerbe**

Band (Jahr): **31 (1915)**

Heft 25

PDF erstellt am: **13.09.2024**

### **Nutzungsbedingungen**

Die ETH-Bibliothek ist Anbieterin der digitalisierten Zeitschriften. Sie besitzt keine Urheberrechte an den Inhalten der Zeitschriften. Die Rechte liegen in der Regel bei den Herausgebern. Die auf der Plattform e-periodica veröffentlichten Dokumente stehen für nicht-kommerzielle Zwecke in Lehre und Forschung sowie für die private Nutzung frei zur Verfügung. Einzelne Dateien oder Ausdrucke aus diesem Angebot können zusammen mit diesen Nutzungsbedingungen und den korrekten Herkunftsbezeichnungen weitergegeben werden. Das Veröffentlichen von Bildern in Print- und Online-Publikationen ist nur mit vorheriger Genehmigung der Rechteinhaber erlaubt. Die systematische Speicherung von Teilen des elektronischen Angebots auf anderen Servern bedarf ebenfalls des schriftlichen Einverständnisses der Rechteinhaber.

### **Haftungsausschluss**

Alle Angaben erfolgen ohne Gewähr für Vollständigkeit oder Richtigkeit. Es wird keine Haftung übernommen für Schäden durch die Verwendung von Informationen aus diesem Online-Angebot oder durch das Fehlen von Informationen. Dies gilt auch für Inhalte Dritter, die über dieses Angebot zugänglich sind.

Boiler, Reservoirs,  
Expansionsgefässe, Rohr-  
leitungen sowie Blecharbeiten aller  
Art liefert zu vortheilhaften Preisen

**Hch. Bertrams**  
Basel

1892

**ERSTE SCHWEIZ**



**PINSEL FABRIK**

E.S.P.

**SCHMID & CO MOLLIS**  
KANTON E GLARUS  
E S P  
MARQUE P DÉPOSÉE

18101

Steuert dem 754

**PETROLMANGEL**

durch Erstellung elektrischer Anlagen mit Benutzung der

**Wasserkräfte.**

Für Auskunft, Berechnung und Ausführung empfiehlt sich das

**Ingenieurbureau**  
**Birchler & Pfulg, Zürich 7.**

**Ed. Schlæpfer & Cie.**  
Elektrische Licht- und Kraftanlagen  
Zürich-Wollishofen 2510

**Elektromotoren** ||  
**Dynamomaschinen** |

Miete o Tausch o Verkauf.

**J. Traber's Witwe, Chur**  
Holzzement- u. Dachpappenfabrik



empfiehlt sich  
für Lieferung von  
Prima Asphaltdachpappen,  
Holzzement etc. sowie sämtlichen  
Isoliermaterialien und allen in  
die Teerindustrie ein-  
schlagenden Artikel  
Avenarius-Karbolineum

Muster und Preise gratis und franko 2108 h

Ausführung sämtlicher Asphaltarbeiten

**SENN-HOLDINGHAUSEN ERBEN**

BUCHDRUCKEREI **ZÜRICH 2** Fachblätterverlag

TELEPHON Nr. 5084

BLEICHERWEG Nr. 38

**Schweizer Baublatt**

::: Unabhängiges Geschäftsblatt aller Bauinteressenten :::

**Illustr. schweizerische Handwerker-Zeitung**  
Erstes Geschäftsorgan für die schweizer. Meisterschaft

**Der Installateur**

Schweizerisches Zentralorgan für das gesamte Instal'tions-  
und Montagewesen

**Holz**

Schweizerisches Zentralorgan für Holzindustrie und Holz-  
handel. Offizielles und obligatorisches Organ  
des Schweiz. Holzindustrie-Vereins

**Schweizer Industrie-Zeitung**

Geschäftsblatt für Fabrik-Betriebe, verbunden mit der

**Schweizer Textil-Zeitung**

...

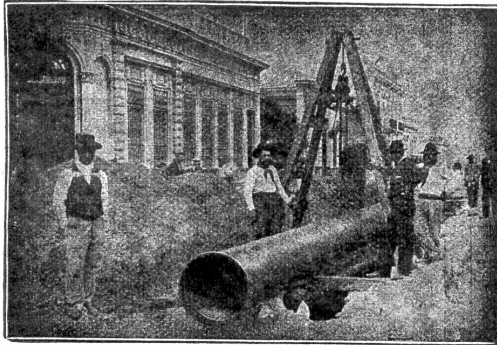
ANNONCENREGIE:

**Fritz Schück & Sohn**

Postfach 7 **ZÜRICH-Enge** Bleicherweg 38

Probennummern gratis

# Mannesmannröhren - Werke Düsseldorf



Verlegung überlapptgeschweisster Muffenrohre für die Wasserleitung von La Plata (Argentinien)

Bisher geliefert

**125 Turbinen-Leitungen**



**Nahtlose Röhren**

bis 300 mm lichte Weite.

**Geschweisste Röhren**

bis zu den grössten Durchmessern.

2517 a

**Vertreter: Ernst Deffner, Zürich**

Frohburgstrasse 54

:-:

Telephon 110,24

## Kalk- u. Zementfabriken C. Hürlimann, Brunnen

Telegramm-Adresse: **Hürlimann-Brunnen**

Telephon Nr. 46

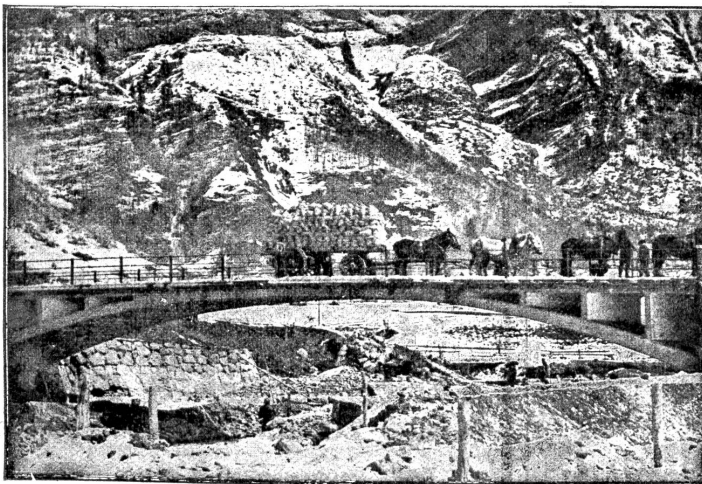
### Prima Portlandzement

mit hoher Anfangsfestigkeit und konstanter Nacherhärtung, schöne Farbe, grosse Ausgiebigkeit u. Plastizität, vorzüglich geeignet für **Zementwarenfabrikation, Eisenbetonbau, Foundationen** und jede andere Zementarbeit.

### Hydraulischer Kalk

seit 1881 bewährte, ganz vorzügliche Qualität. Kombinierte Wagen mit Bellad von Gips (Marke Ennetmoos) Grenoble (Marke Fisch) **Geneseanschluss. — Prompte Spedition** 6384

**Belastungsprobe der Betonbrücke „Gizenen“ (Muotathal) vom 12. Juli 1913.**



Auszug aus dem offiziellen Bericht.

Ersteller: **J. Blaser, Baugeschäft, Schwyz.**  
Zementlieferant: **C. Hürlimann, Brunnen.**  
Lichte Spannweite: 31 m.

Die Belastung erfolgte durch einen Lastwagen im Bruttogewicht von 7,5 Tonnen, sechspferdige Bespannung nicht eingerechnet.

Die Messungsergab folgende Zahlen:

Maximaler Ausschlag bei Auffahrt des Wagens bis Brückenmitte:

Einsenkung:

flussaufw. 1,8 mm flussabw. 1,3 mm

Senkung der Fahrbahnmitte bei ruhender Belastung:

1,8 mm 0,5 mm

Maximaler Ausschlag bei Abfahrt des Wagens von der Brückenmitte:

1,8 mm 0,5 mm

Senkung 2-3 Minuten nach Entlastung:

0,4 mm 0,0 mm