

Objektyp: **Advertising**

Zeitschrift: **Illustrierte schweizerische Handwerker-Zeitung : unabhängiges Geschäftsblatt der gesamten Meisterschaft aller Handwerke und Gewerbe**

Band (Jahr): **31 (1915)**

Heft 23

PDF erstellt am: **12.07.2024**

### **Nutzungsbedingungen**

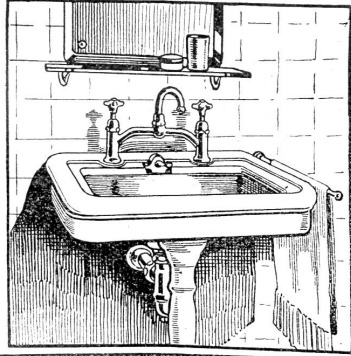
Die ETH-Bibliothek ist Anbieterin der digitalisierten Zeitschriften. Sie besitzt keine Urheberrechte an den Inhalten der Zeitschriften. Die Rechte liegen in der Regel bei den Herausgebern.

Die auf der Plattform e-periodica veröffentlichten Dokumente stehen für nicht-kommerzielle Zwecke in Lehre und Forschung sowie für die private Nutzung frei zur Verfügung. Einzelne Dateien oder Ausdrucke aus diesem Angebot können zusammen mit diesen Nutzungsbedingungen und den korrekten Herkunftsbezeichnungen weitergegeben werden.

Das Veröffentlichen von Bildern in Print- und Online-Publikationen ist nur mit vorheriger Genehmigung der Rechteinhaber erlaubt. Die systematische Speicherung von Teilen des elektronischen Angebots auf anderen Servern bedarf ebenfalls des schriftlichen Einverständnisses der Rechteinhaber.

### **Haftungsausschluss**

Alle Angaben erfolgen ohne Gewähr für Vollständigkeit oder Richtigkeit. Es wird keine Haftung übernommen für Schäden durch die Verwendung von Informationen aus diesem Online-Angebot oder durch das Fehlen von Informationen. Dies gilt auch für Inhalte Dritter, die über dieses Angebot zugänglich sind.



915 d

SCHWEIZERISCHE AKTIEN-GESELLSCHAFT  
 BAMBERGER, LEROI & CO, ZÜRICH  
 STAUFFACHERQUAI 42/44

Fabrik sanitärer Wasserleitungsartikel,  
 Gasapparate und Küchen-Einrichtungen

**Geschw. Baur ♦ Holzhandlung ♦ Zürich**

**Sägerei      Hobelwerk      Parqueterie**

1699

Ia. Eichenklotzbretter, slav. und inländ. 12—150 mm; Nussbaum-, Buchen-, Kirsch- und Birnbaumbretter, gedämpft und ungedämpft; Pitch-pine-Bretter-Riemen-Riffs; Tannen-, Föhren- und Lärchen-Klotzbretter; Parallel- und Verschalbretter, Latten jeder Art, Engl. Riemen, Krallentäfer, Fusslambris, prof. Leisten und Stäbe, Parquets in einfacher bis reichster Ausführung.

**Trockenanlage** — *Telephon Nr. 3132* — **Dämpfanlage**

**U. Ammann, Maschinenfabrik, Langenthal**

„Schützt die einheimische Industrie! Ihr helft dadurch dem ganzen Lande und euch selbst.“

Spezialfabrik für den Bau moderner

**Hartzerkleinerungs-Maschinen**

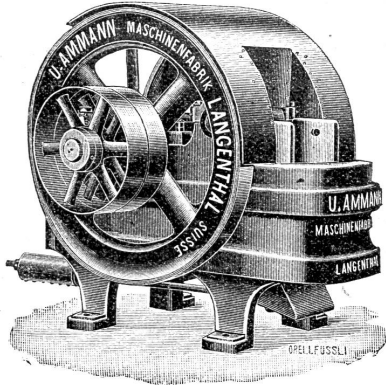
für die Herstellung von

**Sand, Kies, Terrazzo, Strassenschotter etc. etc.**

☛ Lieferung auch in **MIETE.** ☚

Ausführung kompletter **Sand-, Kies- und Schotterwerke, Kalk-, Gips- und Zementfabriken.**

**Lokomobilen. Motoren.**



3330] Stationärer Brecher.

Proben werden bei Frankoeinsendung genügender Materialien kostenlos, auch in Anwesenheit der Interessenten, durchgeführt. Ia Referenzen im In- und Auslande. — Weitgehende Garantien. — Höchste Auszeichnungen an allen Ausstellungen.



**The Val de Travers Asphalt Paving Company Ltd.**

Filiale Travers  
 Direktion A. Wyss



liefert prima bituminisiertes Schweizer Gestein, unübertreffliches Produkt als

**Mastix und Platten** für Terrassen, Trottoirs, Roll- und Kegelbahnen, Strassenbeläge, Entfeuchtung etc. **Mehl** für Monolithbelag, sowie zur Fabrikation von Platten für Boden- und Strassenbeläge aller Art.

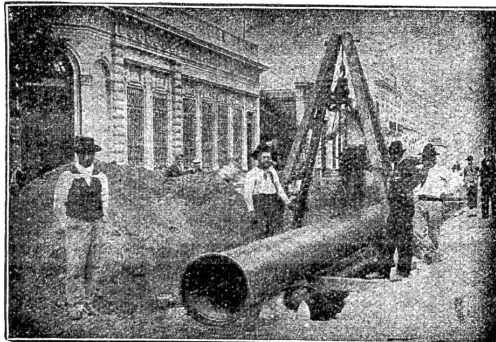
**Prima Natur-Bitumen** aus unserem eigenen Lager in Venezuela. Verkauf von unserem weltbekannten **Seysssel-Mastix.**

Telegramm-Adresse: Paving Travers.

[326]

Telephon Nr. 22

# Mannesmannröhren - Werke Düsseldorf



Verlegung überlapptgeschweisster Muffenrohre für die Wasserleitung von La Plata (Argentinien)

Bisher geliefert

**125 Turbinen-Leitungen**



**Nahtlose Röhren**

bis 300 mm lichte Weite.

**Geschweisste Röhren**

bis zu den grössten Durchmessern.



2517 a

**Vertreter: Ernst Deffner, Zürich**

**Frohburgstrasse 54**

:-:

**Telephon 110,24**

# Kalk- u. Zementfabriken C. Hürlimann, Brunnen

Telegramm-Adresse: **Hürlimann-Brunnen**

Telephon Nr. 46

## Prima Portlandzement

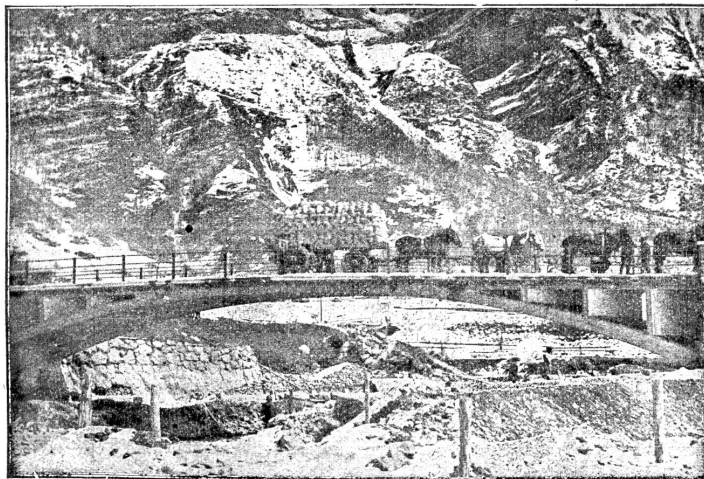
mit hoher Anfangsfestigkeit und konstanter Nacherhärtung, schöne Farbe, grosse Ausgiebigkeit u. Plastizität, vorzüglich geeignet für **Zementwarenfabrikation, Eisenbetonbau, Fundationen** und jede andere Zementarbeit.

## Hydraulischer Kalk

seit 1881 bewährte, ganz vorzügliche Qualität. Kombinierte Wagen mit Beilad von Gips (Marke Ennetmoos) Grenoble (Marke Fisch)

Geleiseanschluss. — Prompte Spedition 638d

**Belastungsprobe der Betonbrücke „Gizenen“ (Muotathal) vom 12. Juli 1913.**



Auszug aus dem offiziellen Bericht.

Ersteller: **J. Blaser, Baugeschäft, Schwyz.**  
Zementlieferant: **C. Hürlimann, Brunnen.**  
Lichte Spannweite: 31 m.

Die Belastung erfolgte durch einen Lastwagen im Bruttogewicht von 7,5 Tonnen, sechspferdige Bespannung nicht eingerechnet.

Dießmessung ergab folgende Zahlen:

Maximaler Ausschlag bei Auffahrt des Wagens bis Brückenmitte:

Einsekkung:

flussaufw. 1,8 mm flussabw. 1,3 mm

Senkung der Fahrbahnmitte bei ruhender Belastung:

1,8 mm 0,5 mm

Maximaler Ausschlag bei Abfahrt des Wagens von der Brückenmitte:

1,8 mm 0,5 mm

Senkung 2-3 Minuten nach Entlastung:

0,4 mm 0,0 mm