

Objektyp: **Advertising**

Zeitschrift: **Illustrierte schweizerische Handwerker-Zeitung : unabhängiges Geschäftsblatt der gesamten Meisterschaft aller Handwerke und Gewerbe**

Band (Jahr): **31 (1915)**

Heft 39

PDF erstellt am: **12.07.2024**

### **Nutzungsbedingungen**

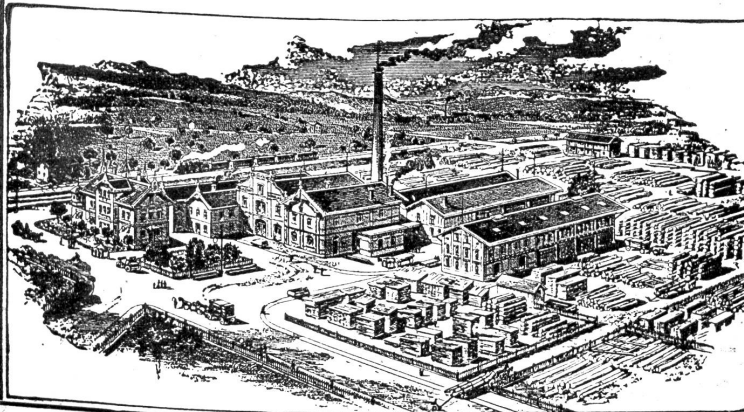
Die ETH-Bibliothek ist Anbieterin der digitalisierten Zeitschriften. Sie besitzt keine Urheberrechte an den Inhalten der Zeitschriften. Die Rechte liegen in der Regel bei den Herausgebern. Die auf der Plattform e-periodica veröffentlichten Dokumente stehen für nicht-kommerzielle Zwecke in Lehre und Forschung sowie für die private Nutzung frei zur Verfügung. Einzelne Dateien oder Ausdrucke aus diesem Angebot können zusammen mit diesen Nutzungsbedingungen und den korrekten Herkunftsbezeichnungen weitergegeben werden. Das Veröffentlichen von Bildern in Print- und Online-Publikationen ist nur mit vorheriger Genehmigung der Rechteinhaber erlaubt. Die systematische Speicherung von Teilen des elektronischen Angebots auf anderen Servern bedarf ebenfalls des schriftlichen Einverständnisses der Rechteinhaber.

### **Haftungsausschluss**

Alle Angaben erfolgen ohne Gewähr für Vollständigkeit oder Richtigkeit. Es wird keine Haftung übernommen für Schäden durch die Verwendung von Informationen aus diesem Online-Angebot oder durch das Fehlen von Informationen. Dies gilt auch für Inhalte Dritter, die über dieses Angebot zugänglich sind.

# Ed. Eisenring, Gossau (St. Gallen)

Holzhandlung, Säge- und Hobelwerk, Baugeschäft, Eisenbeton, Schreinerei und Glaserei ————— Telephone Nr. 26



Krallentäfer  
Englische Riemen  
Amerikanische Pitch-pine-Rift-  
Halb-Rift- und Duglas-Rift-Riemen  
Parquetböden

Fertige Türen 1700  
„ Fenster  
„ Jalousieläden  
Fusslambrien, Verkleidungen  
Kehl- und Gesimsleisten  
nach Katalog und Zeichnung.  
Fertige Treppentritte in Buchen- u. Eichenholz  
Geschnittenes Bauholz nach Liste  
in Tanne, Lärche, Eiche u. Pitch-pine.

Grosses Lager in Schnittwaren  
in jeder Dimension und Holzart, u. a.:  
Tanne, Eichen, Buchen, Lärchen, Föhren etc. etc.  
Trockenanlagen :: Dämpferei



**DRAHTSEILE**  
FUER LUFTSEILBAHNEN  
BREMSBERGE ETC.

**SCHWEIZERISCHE  
SEIL - INDUSTRIE**  
VORMALS  
C. OECHSLIN z. MANDELBAUM  
**SCHAFFHAUSEN**

TELEPHON: 242    TELECRAME: CORDA



**TRANSMISSIONS-SEILE**  
AUS MANILLA u. BAD. SCHLEISSHANF  
MAKKO u. LOUISIANA BAUMWOLGARN

**Eisenwerk-Aktiengesellschaft**

# Bosshard & Cie., Näfels

Gegründet 1856.      Brückenbau seit 1870.

**Eisenkonstruktions - Werkstätte**  
Lieferung und Montierung von Eisenkonstruktionen jeder Art.

==== **Maschinenfabrik** ====

**Komplette Wehr- u. Schleussenanlagen, Lauf- und Drehkrane, Drehscheiben  
Transmissions-Anlagen, Baummaschinen, Steinbrecher, Betonmischmaschinen.**

==== **Gliesserei** ====

**Maschinen- und Bauguss.      Reichhaltiges Modell-Lager.**

==== **Blechballagen-Fabrik** ====

**Blechballagen** für Farben, Oele, Fette, aus Weiss- und Schwarzblech.

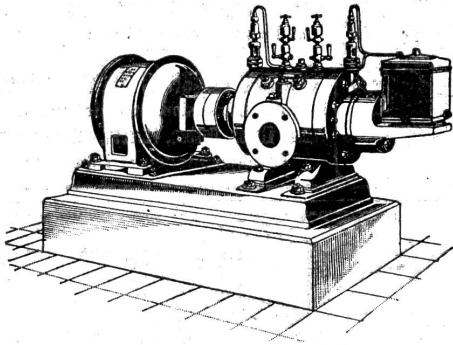
**Carbidbüchsen** aus verbleitem Blech und Schwarzblech, letztere nach patentiertem Verfahren in  
luft- und wasserdichter Ausführung.

**Wasserversorgungen.      Gesamtübernahmen.**

Sorgfältige Arbeit. — Prompte Bedienung. 2309

# Schweizerische Lokomotiv- und Maschinenfabrik Winterthur

**Neu!** Rotierende Kompressoren u. Vakuumpumpen **Neu!**  
für Drücke bis 8 Atm. resp. Vakuum bis 99 Prozent.



Direkte Kupplung mit Elektromotoren o. Riemenbetrieb.  
Ruhiger Gang, Luftförderung ohne Stösse.  
Keine Ventile oder andere Steuerorgane.  
Geringe Abnützung infolge der patentierten Entlastungsringe.  
Grösste Betriebssicherheit bei geringster Wartung.  
Kleinsten Raumbedarf, geringe Gewichte, daher überall aufstellbar, auch fahrbar.  
Geringe Kosten für Anschaffung, Fundamente und Montage.  
:: Prospekte und Kostenvoranschläge auf Verlangen ::

1141

## Mannesmannröhren - Werke Düsseldorf



Verlegung überlapptgeschweisster Muffenrohre  
für die Wasserleitung von La Plata (Argentinien)

Bisher geliefert

**125 Turbinen-Leitungen**



**Nahtlose Röhren**

bis 300 mm lichte Weite.

**Geschweisste Röhren**

bis zu den grössten Durchmessern.



2517 a

Vertreter: **Ernst Deffner, Zürich**  
Frohburgstrasse 54    ::    Telephon 110,24