

Objektyp: **Advertising**

Zeitschrift: **Illustrierte schweizerische Handwerker-Zeitung : unabhängiges Geschäftsblatt der gesamten Meisterschaft aller Handwerke und Gewerbe**

Band (Jahr): **31 (1915)**

Heft 44

PDF erstellt am: **13.09.2024**

Nutzungsbedingungen

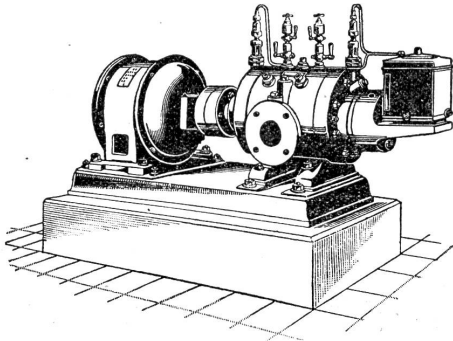
Die ETH-Bibliothek ist Anbieterin der digitalisierten Zeitschriften. Sie besitzt keine Urheberrechte an den Inhalten der Zeitschriften. Die Rechte liegen in der Regel bei den Herausgebern. Die auf der Plattform e-periodica veröffentlichten Dokumente stehen für nicht-kommerzielle Zwecke in Lehre und Forschung sowie für die private Nutzung frei zur Verfügung. Einzelne Dateien oder Ausdrucke aus diesem Angebot können zusammen mit diesen Nutzungsbedingungen und den korrekten Herkunftsbezeichnungen weitergegeben werden. Das Veröffentlichen von Bildern in Print- und Online-Publikationen ist nur mit vorheriger Genehmigung der Rechteinhaber erlaubt. Die systematische Speicherung von Teilen des elektronischen Angebots auf anderen Servern bedarf ebenfalls des schriftlichen Einverständnisses der Rechteinhaber.

Haftungsausschluss

Alle Angaben erfolgen ohne Gewähr für Vollständigkeit oder Richtigkeit. Es wird keine Haftung übernommen für Schäden durch die Verwendung von Informationen aus diesem Online-Angebot oder durch das Fehlen von Informationen. Dies gilt auch für Inhalte Dritter, die über dieses Angebot zugänglich sind.

Schweizerische Lokomotiv- und Maschinenfabrik Winterthur

Neu! Rotierende Kompressoren u. Vakuumpumpen **Neu!**
für Drücke bis 8 Atm. resp. Vakuum bis 99 Prozent.



Direkte Kupplung mit Elektromotoren o. Riemenbetrieb.
Ruhiger Gang, Luftförderung ohne Stösse.

Keine Ventile oder andere Steuerorgane.

Geringe Abnützung infolge der patentierten Entlastungsringe.

Grösste Betriebssicherheit bei geringster Wartung.
Kleinster Raumbedarf, geringe Gewichte, daher überall aufstellbar, auch fahrbar.

Geringe Kosten für Anschaffung, Fundamente und Montage.

:: Prospekte und Kostenvoranschläge auf Verlangen ::

1141

SCHMIDT & SOHN, Holzhandlung, ZÜRICH

la. slaw. Eichenbretter, la. Tannenklotzbretter, bosnische u. andere Provenienzen, Pitchpine, Yellowpine, la. gedämpfte slaw. Buchenbretter, Engl. Riemen, Krallentäfer, Fusslambris etc.

==== **Trockenanlagen** 1493 **Hobelwerk** ====

Eisenwerk-Aktiengesellschaft

Bosshard & Cie., Näfels

Gegründet 1856. Brückenbau seit 1870.

Eisenkonstruktions - Werkstätte

Lieferung und Montierung von Eisenkonstruktionen jeder Art.

==== Maschinenfabrik

Komplette Wehr- u. Schleussenanlagen, Lauf- und Drehkrane, Drehscheiben
Transmissions-Anlagen, Baumaschinen, Steinbrecher, Betonmischmaschinen.

==== Giesserei

Maschinen- und Bauguss.

Reichhaltiges Modell-Lager.

==== Blechemballagen-Fabrik

Blechemballagen für Farben, Oele, Fette, aus Weiss- und Schwarzblech.

Carbidbüchsen aus verbleitem Blech und Schwarzblech, letztere nach patentiertem Verfahren in
luft- und wasserdichter Ausführung.

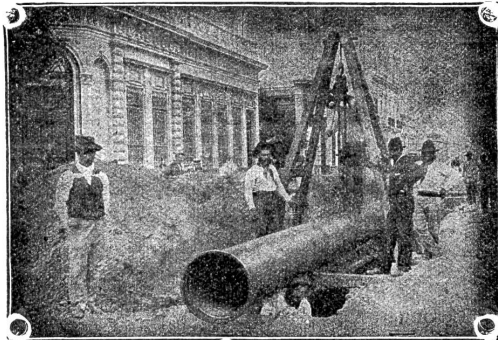
Wasserversorgungen.

Gesamtübernahmen.

Sorgfältige Arbeit. — Prompte Bedienung.

2309

Mannesmannröhren - Werke Düsseldorf



Verlegung überlapptgeschweisster Muffenrohre für die Wasserleitung von La Plata (Argentinien)

Bisher geliefert

125 Turbinen-Leitungen



Nahtlose Röhren

bis 300 mm lichte Weite.

Geschweisste Röhren

bis zu den grössten Durchmessern.



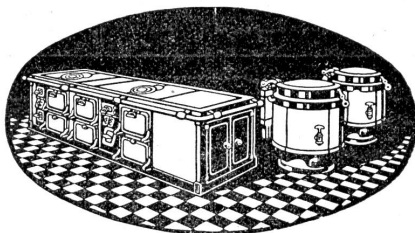
2517 a

Vertreter: Ernst Deffner, Zürich

Frohburgstrasse 54

:-:

Telephon 110,24



9151

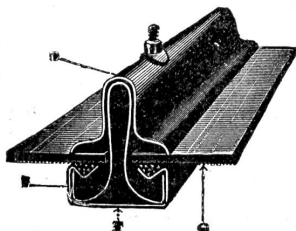
SENKING-KÜCHENAPPARATE

für Villen, Spitäler, Hotels etc.

SCHWEIZERISCHE AKTIEN-GESELLSCHAFT
BAMBERGER, LEROI & CO, ZÜRICH
STAUFFACHERQUAI 42/44

Kittlose Oberlichter

Schweizer-Fabrikat



mit Doppelsprossen aus verzinktem Stahlblech und Einglasung auf elastischer Unterlage, für Fabrikbauten jeder Industrie, Hallen, Gewächshäuser etc.

System Séquin & Knobel. + Patent 43278.

Bestes Oberlicht der Gegenwart, absolut regen-, schnee- und staubdicht, sicherste und zuverlässigste Glasauflage. 279

Gefälliges Aussehen. Grösste Haltbarkeit. Billiger Preis. -

F Sprossenfuss mit Rinnen und elastischer Scheibenaufgabe. S Sprossensteg mit Schwitzwasserriegen. G Glas tafeln. D Deckleiste.

Simon Kulli, Fabrik für kittlose Glasbedachungen, Olten.

Vertreter: Koch & Cie. vormals E. Baumberger & Koch, Basel.