

Objektyp: **Advertising**

Zeitschrift: **Illustrierte schweizerische Handwerker-Zeitung : unabhängiges Geschäftsblatt der gesamten Meisterschaft aller Handwerke und Gewerbe**

Band (Jahr): **31 (1915)**

Heft 49

PDF erstellt am: **08.08.2024**

Nutzungsbedingungen

Die ETH-Bibliothek ist Anbieterin der digitalisierten Zeitschriften. Sie besitzt keine Urheberrechte an den Inhalten der Zeitschriften. Die Rechte liegen in der Regel bei den Herausgebern.

Die auf der Plattform e-periodica veröffentlichten Dokumente stehen für nicht-kommerzielle Zwecke in Lehre und Forschung sowie für die private Nutzung frei zur Verfügung. Einzelne Dateien oder Ausdrucke aus diesem Angebot können zusammen mit diesen Nutzungsbedingungen und den korrekten Herkunftsbezeichnungen weitergegeben werden.

Das Veröffentlichen von Bildern in Print- und Online-Publikationen ist nur mit vorheriger Genehmigung der Rechteinhaber erlaubt. Die systematische Speicherung von Teilen des elektronischen Angebots auf anderen Servern bedarf ebenfalls des schriftlichen Einverständnisses der Rechteinhaber.

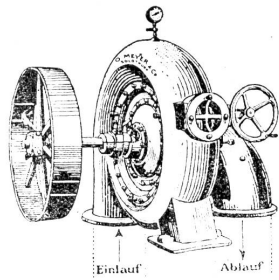
Haftungsausschluss

Alle Angaben erfolgen ohne Gewähr für Vollständigkeit oder Richtigkeit. Es wird keine Haftung übernommen für Schäden durch die Verwendung von Informationen aus diesem Online-Angebot oder durch das Fehlen von Informationen. Dies gilt auch für Inhalte Dritter, die über dieses Angebot zugänglich sind.

Ein Dienst der *ETH-Bibliothek*
ETH Zürich, Rämistrasse 101, 8092 Zürich, Schweiz, www.library.ethz.ch

<http://www.e-periodica.ch>

O. Meyer & Cie., Solothurn
Maschinenfabrik für

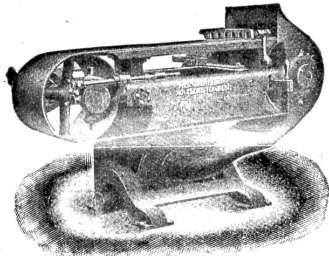


Francis-
Turbinen
 Peltonturbine
 Spiralturbine

Turbinen-Anlagen von uns in letzter Zeit ausgeführt:

Burrus Tabakfabrik Boncourt, Schwarz Weberei Bellach, Schild freres Grenchen, Tuchfabrik Langendorf, Gerber Gerberei Langnau, Girard freres Grenchen, Elektra Ramiswil.
 In folg. Sägen: Bohrer Laufen, Henzi Attisholz, Greder Münster, Burgheer Moos-Wikon, Gauch Betwil, Burkart Matzendorf, Jermann Zwillingen.
 In folg. Mühlen: Schneider Bätterkinden, Gemeinde St. Blaise, Vallat Bournevesin, Schwarz Eiken, Sallin Villaz St. Pierre, Häfelfinger Diegten, Gerber Biglen 857

Holzschleifmaschinen
 bewährteste Systeme für alle Zwecke



Maschinenfabrik
Holzschleifer & Hegi
 Manessestrasse 190
Zürich

Spezialfabrik für Sandpapier-Schleifmaschinen.

Schweizer Baukalender 1916

2 Teile gebunden Preis 5 Fr.

Redakteur: E. Usteri, Architekt in Zürich.
 Enthält die Preise aller Baumaterialien u. Bauarbeiten der grösseren Städte der Schweiz, Normen, Tabellen etc.

Schweizer Ingenieur-Kalender 1916

2 Teile gebunden Preis 5 Fr.

Redakteur: V. Wenner, Stadtgenieur in Zürich.
 Enthält die Kapitel über Tiefbauarbeiten, Vermessungswesen, Brücken-, Wasser-, Eisenbahn-, Tunnelbau- und Gasanlagen etc.

Beide Kalender in 3 Teile gebunden zusammen Fr. 8.50

Bestellungen erbittet:

Fritz Schück, Merkurstr. 56, Zürich
 Telephon 6559

„BELLIT“

erprobtes, sicheres Mittel zur
Verhütung, Bekämpfung und Vernichtung
 von **Kausschwamm, Holzfäulnis und Mauerfrass**
 liefert als Allein-Verkäufer für die Schweiz, die

Imprägnier-Anstalt
Renfer & Cie. A.-G., Bözingen-Biel.

1098

Fourniere

in Nussbaum, Eiche, Kirschbaum, Ahorn, Esche, Birnbaum, Pappel, Fichte etc., sowie Blindfourniere in div. Holzarten liefert in allen Dimensionen billigst die

Fournier-Fabrik
G. Lanz, Rohrbach (Bern).

Es werden auch Fourniere im Lohn geschnitten.
 Feinster Messer- und Sägenschnitt.

Goldene Medaille
 Schweiz. Landes-Ausstellung Bern 1914.

1862

Telephon-Nummer 6.06.

G. Meidinger & Co.
BASEL

412

Elektromotoren jeder Stromart-
 Spannung.

Zentrifugal-Ventilatoren

für alle Bedürfnisse der Industrie

Hochdruck-Ventilatoren

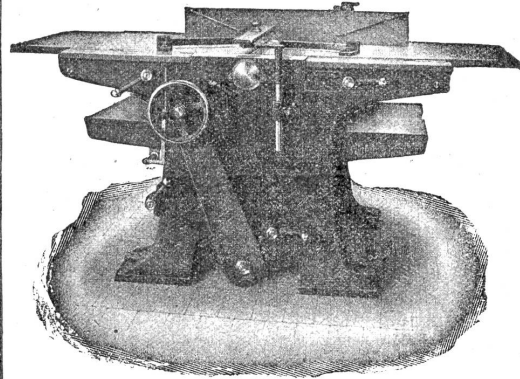
Elektr. Schmiede-Ventilatoren

Kupolofen-Gebläse, Schmelzofen-Gebläse

Lüftungs- Entstaubungs-
 Trocknungs- Entnebelungs-
 Rauchabsaugungs- Spänetransport-

Anlagen

J. SCHWEGLER MASCHINENFABRIK



Neueste Rapidhobelmaschine

Modell B B 1913

Kombinierte
Abricht-, Füge-, Kehl- und Dickehobel-
maschine für Hochleistung

Original - Helvetica - Kugellager
Kraft-Bedarf nur 2 PS

Rationelle Leistung :: Betriebssicherheit
Unfallschutz 961

SCHWEIZ WATTWIL St. GALLEN

K. ZÜLLIG-HESS, Holzhandlung, vorm. Emil Hess & Co., ROMANSHORN

*Alle Sorten parallelbesäumte Tannenbretter u. Klotzbretter
Ia. Ungarische Eichen-Klotzbretter – Ia. Steirische Föhren*

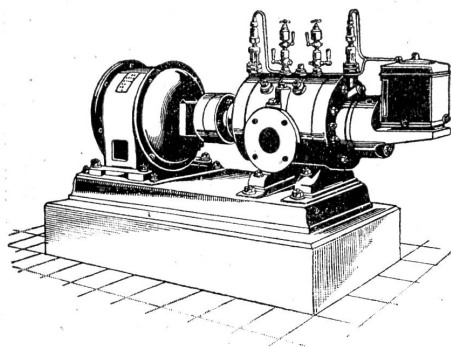
Telephon Nr. 14

Engl. Riemen – Krallentäfer etc.

Telephon Nr. 14 38

Schweizerische Lokomotiv- und Maschinenfabrik Winterthur

Neu! Rotierende Kompressoren u. Vakuumpumpen **Neu!** für Drücke bis 8 Atm. resp. Vakuum bis 99 Prozent.



Direkte Kupplung mit Elektromotoren o. Riemenbetrieb.
Ruhiger Gang, Luftförderung ohne Stösse.

Keine Ventile oder andere Steuerorgane.

Geringe Abnützung infolge der patentierten Entlastungsringe.

Grösste Betriebssicherheit bei geringster Wartung.
Kleinster Raumbedarf, geringe Gewichte, daher überall aufstellbar, auch fahrbar.

Geringe Kosten für Anschaffung, Fundamente und Montage.

:: Prospekte und Kostenvoranschläge auf Verlangen ::