

Objektyp: **Advertising**

Zeitschrift: **Illustrierte schweizerische Handwerker-Zeitung : unabhängiges Geschäftsblatt der gesamten Meisterschaft aller Handwerke und Gewerbe**

Band (Jahr): **32 (1916)**

Heft 9

PDF erstellt am: **13.09.2024**

### **Nutzungsbedingungen**

Die ETH-Bibliothek ist Anbieterin der digitalisierten Zeitschriften. Sie besitzt keine Urheberrechte an den Inhalten der Zeitschriften. Die Rechte liegen in der Regel bei den Herausgebern.

Die auf der Plattform e-periodica veröffentlichten Dokumente stehen für nicht-kommerzielle Zwecke in Lehre und Forschung sowie für die private Nutzung frei zur Verfügung. Einzelne Dateien oder Ausdrucke aus diesem Angebot können zusammen mit diesen Nutzungsbedingungen und den korrekten Herkunftsbezeichnungen weitergegeben werden.

Das Veröffentlichen von Bildern in Print- und Online-Publikationen ist nur mit vorheriger Genehmigung der Rechteinhaber erlaubt. Die systematische Speicherung von Teilen des elektronischen Angebots auf anderen Servern bedarf ebenfalls des schriftlichen Einverständnisses der Rechteinhaber.

### **Haftungsausschluss**

Alle Angaben erfolgen ohne Gewähr für Vollständigkeit oder Richtigkeit. Es wird keine Haftung übernommen für Schäden durch die Verwendung von Informationen aus diesem Online-Angebot oder durch das Fehlen von Informationen. Dies gilt auch für Inhalte Dritter, die über dieses Angebot zugänglich sind.

**Wasserkraftanlagen**  
**Wasserversorgungen**

Projekte Expertisen  
 Kostenvoranschläge

**Birchler & Pfulg, Ing.**

Telephon 9066 **Zürich 7** Bergstrasse 162

754

**Neu MEIROL Neu**  
 (Gesetzlich geschützt)

**Farbenbindemittel. — Oelfarbenersatz**  
 für Aussen und Innen

Mehr wie die Hälfte billiger wie gewöhnliche Oelfarbe

**Meier & Schwegler**  
**Zürich 4**

Fabrikanten der Kaltwasserfarben Ideal  
 Brillantweiss (Blanc fix) 196

**Die Solothurner**



sind die bequemsten, solidesten, vollkommensten u. sparsamsten aller **Gas-, Koch- und Heizapparate** kombinierbar mit einfachen u. doppelten **Perfekt- und Sparbrennern.**

Die neuen Patent-Sparbrenner „Soletta W“ sind nachweisbar die sparsamsten aller bis jetzt existierenden Brenner. 797

Verkauf durch die Gaswerke und bessern Installationsgeschäfte.

**Jalousieläden**

mit beweglichen Brettlehen, liefert als Spezialität in solider, exakter Ausführung — Prima Referenzen. 1610

**Gottfried Lienhard, mechan. Schreiner**  
**Zürich-Wollishofen.**

**SENN-HOLDINGHAUSEN ERBEN**  
 BUCHDRUCKEREI **ZÜRICH 2** Fachblätterverlag  
 TELEPHON Nr. 5084 BLEICHERWEG Nr. 38

**Schweizer Baublatt**  
 ::: Unabhängiges Geschäftsblatt aller Bauinteressenten :::

**Illustr. schweizerische Handwerker-Zeitung**  
 Erstes Geschäftsorgan für die schweizer. Meisterschaft

**Der Installateur**  
 Schweizerisches Zentralorgan für das gesamte Installations- und Montagewesen

**Holz**  
 Schweizerisches Zentralorgan für Holzindustrie und Holzhandel. Offizielles und obligatorisches Organ des Schweiz. Holzindustrie-Vereins

**Schweizer Industrie-Zeitung**  
 Geschäftsblatt für Fabrik-Betriebe, verbunden mit der

**Schweizer Textil-Zeitung**

ANNONCENREGIE:  
**Fritz Schück & Sohn**  
 Postfach 7 **ZÜRICH-Enge** Bleicherweg 38

Probennummern gratis

**G. Meidinger & Co.**  
**BASEL**

412

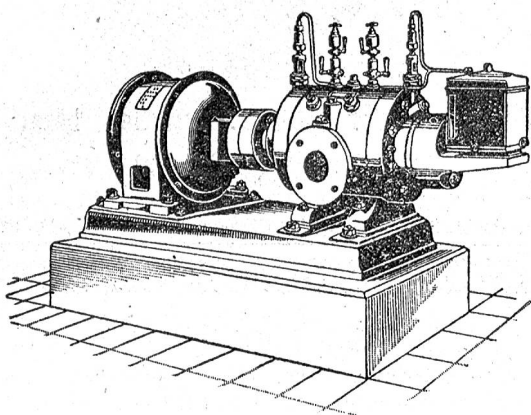
**Elektromotoren** jeder Stromart-Spannung.  
**Zentrifugal-Ventilatoren**  
 für alle Bedürfnisse der Industrie  
**Hochdruck-Ventilatoren**  
**Elektr. Schmiede-Ventilatoren**  
**Kupolofen-Gebläse, Schmelzofen-Gebläse**

Lüftungs- Entstaubungs-  
 Trocknungs- Entnebelungs-  
 Rauchabsaugungs- Spänetransport-  
**Anlagen**

# Schweizerische Lokomotiv- und Maschinenfabrik Winterthur

1923a

**Neu!** Rotierende Kompressoren u. Vakuumpumpen **Neu!**  
für Drücke bis 8 Atm. resp. Vakuum bis 99 Prozent.



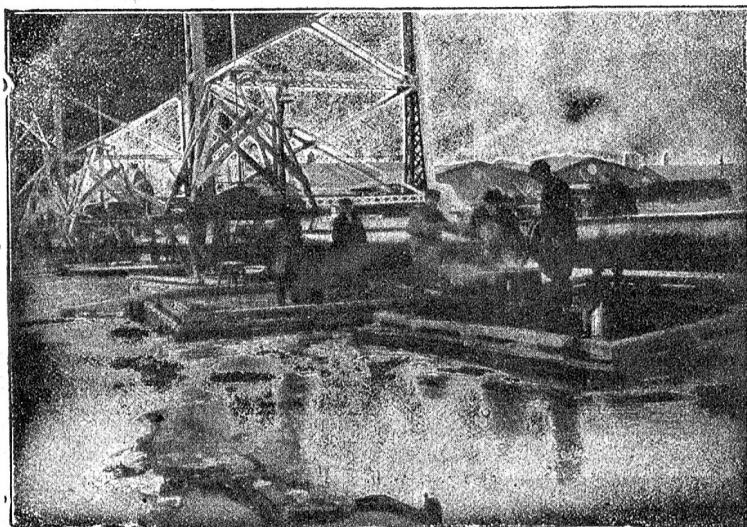
Direkte Kupplung mit Elektromotoren o. Riemenbetrieb.  
Ruhiger Gang, Luftförderung ohne Stösse.  
Keine Ventile oder andere Steuerorgane.  
Geringe Abnützung infolge der patentierten Entlastungsringe.  
Grösste Betriebssicherheit bei geringster Wartung.  
Kleinster Raumbedarf, geringe Gewichte, daher überall aufstellbar, auch fahrbar.  
Geringe Kosten für Anschaffung, Fundamente und Montage.  
:: Prospekte und Kostenvoranschläge auf Verlangen ::

# Mannesmannröhren - Werke Düsseldorf

liefern

nahtlose  
Röhren

Inn.Durchmesser  
bis zu 300 mm  
und 15 m Länge



liefern

geschweisste  
Röhren

bis zu den grössten  
Durchmessern und in  
allen transportablen  
Längen



Verlegung eines Dückers aus Flinschenröhren von 600 mm I. W.  
In Klaraviken, Wasserleitung **STOCKHOLM.**



5h2 b

Vertreter **Ernst Deffner, Zürich** Frohburgstr. 54, Telephon 110.24