

Objektyp: **Advertising**

Zeitschrift: **Illustrierte schweizerische Handwerker-Zeitung : unabhängiges Geschäftsblatt der gesamten Meisterschaft aller Handwerke und Gewerbe**

Band (Jahr): **32 (1916)**

Heft 10

PDF erstellt am: **13.09.2024**

### **Nutzungsbedingungen**

Die ETH-Bibliothek ist Anbieterin der digitalisierten Zeitschriften. Sie besitzt keine Urheberrechte an den Inhalten der Zeitschriften. Die Rechte liegen in der Regel bei den Herausgebern.

Die auf der Plattform e-periodica veröffentlichten Dokumente stehen für nicht-kommerzielle Zwecke in Lehre und Forschung sowie für die private Nutzung frei zur Verfügung. Einzelne Dateien oder Ausdrucke aus diesem Angebot können zusammen mit diesen Nutzungsbedingungen und den korrekten Herkunftsbezeichnungen weitergegeben werden.

Das Veröffentlichen von Bildern in Print- und Online-Publikationen ist nur mit vorheriger Genehmigung der Rechteinhaber erlaubt. Die systematische Speicherung von Teilen des elektronischen Angebots auf anderen Servern bedarf ebenfalls des schriftlichen Einverständnisses der Rechteinhaber.

### **Haftungsausschluss**

Alle Angaben erfolgen ohne Gewähr für Vollständigkeit oder Richtigkeit. Es wird keine Haftung übernommen für Schäden durch die Verwendung von Informationen aus diesem Online-Angebot oder durch das Fehlen von Informationen. Dies gilt auch für Inhalte Dritter, die über dieses Angebot zugänglich sind.

**Jeuch, Huber & Cie.**

Basel Hardstr. 14 : Zürich Löwenstr. 69

Generalvertreter für die Schweiz von  
Villeroy & Boch, Mettlach und Merzig  
Fabrikanten der einzig echten

**Mettlacher-Platten**

Steinzeug-Bodenplatten, glasierte Wand-  
platten. Figuren und Vasen für Bauzwecke  
und Gärten, garantiert wetterfest. 2657 b

**KAEGI & EGLI**

vormals Ed. Schläpfer & Cie.  
Elektrische Licht- und Kraftanlagen  
Zürich-Wollishofen 2834  
Elektromotoren  
Dynamomaschinen  
Miete o Tausch o Verkauf.

**SENN-HOLDINGHAUSEN ERBEN**

BUCHDRUCKEREI ZÜRICH 2 Fachblätterverlag  
TELEPHON Nr. 5084 BLEICHERWEG Nr. 38

**Schweizer Baublatt**

Unabhängiges Geschäftsblatt aller Bauinteressenten

Illustr. schweizerische Handwerker-Zeitung  
Erstes Geschäftsorgan für die schweizer. Meisterschaft

**Der Installateur**

Schweizerisches Zentralorgan für das gesamte Installations-  
und Montagewesen

**Holz**

Schweizerisches Zentralorgan für Holzindustrie und Holz-  
handel. Offizielles und obligatorisches Organ  
des Schweiz. Holzindustrie-Vereins.

**Schweizer Industrie-Zeitung**

Geschäftsblatt für Fabrik-Betriebe, verbunden mit der

**Schweizer Textil-Zeitung**

ANNONCENREGIE:

**Fritz Schüek & Sohn**

Postfach 7 ZÜRICH-Enge Bleicherweg 38

Probennummern gratis

Die unerreichte Klebekraft auf Hartholz  
(Eiche, Ahorn etc.), wie auf harzreichstem Pitch-  
pine, Akazie und in Oel gekochtem Holz,  
die Wasser-, Feuchtigkeits-, Hitze-, und Frost-  
beständigkeit des

**CERTUS-KALTLEIMS**

sind durch Versuche der Eidgen. Materialprüfungs-  
anstalt in Zürich  
bewiesen u. durch fortwährend freiwillig eingehende Zeugnisse  
bestätigt.



Kein Kochen, kein Anreiben, keine Verluste.  
In 5 Minuten mit kaltem Wasser angerührt,  
gebrauchsfertig.

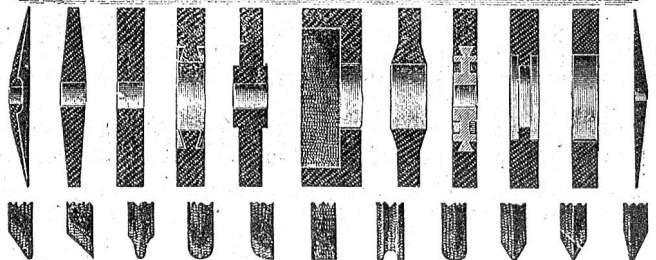
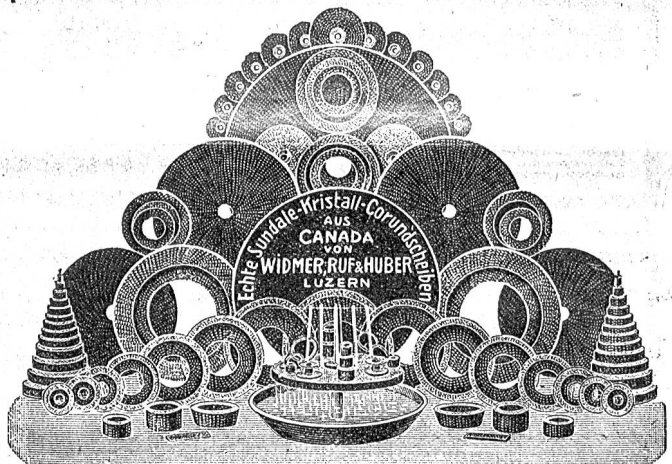
Bindet gleich rasch wie Knochenleim.  
Sehr ausgiebig (spez. Gewicht ca. 0,5).  
In Pulverform unbeschränkt haltbar.  
Neuer Prospekt mit Prüfungsergebnissen, Hand-  
muster und kleinen Certusleimungen zum  
Nachprüfen der Wasserbeständigkeit frk.  
durch die 2519

**Kaltleim-Fabrik O. MESSMER**

gesetzl. geschützt Dornacherstrasse 279 BASEL 6107 Telephon 6107

**Sundale Corund-Werke Canada.**

Beste Schleifscheibe der Welt Billigste echt amerikan. Scheibe  
für alle Zwecke. mit direktem Import.



Poröse und bei Weissglut  
auf elektrischem Wege gebrannte

**echt amerikan. Corund-Scheiben**  
sowie

**Silicium-Karbidscheiben**

In allen Körnungen und Härten für jeden Schleifzweck.

**Schleifmaschinen :: Poliermaschinen**  
für jedes Gewerbe.

Filz-, Leder-, Haar- und Drahtbürsten-Scheiben.  
Prospekte, Kostenberechnungen und Besuche gratis.

Generalvertreter für die Schweiz: 356 b

**E. Widmer & Huber, Luzern**  
Spezial-Werkzeug- und Maschinengeschäft.

Eisenwerk-Aktiengesellschaft  
**Bosshard & Cie., Näfels**

Gegründet 1856. Brückenbau seit 1870.

**Eisenkonstruktions-Werkstätte**  
 Lieferung und Montierung von Eisenkonstruktionen jeder Art.

==== **Maschinenfabrik** ====  
 Komplette Wehr- u. Schleussenanlagen, Lauf- und Drehkrane, Drehscheiben  
 Transmissions-Anlagen, Baumaschinen, Steinbrecher, Betonmischmaschinen.

==== **Giesserei** ====  
 Maschinen- und Bauguss. Reichhaltiges Modell-Lager.

==== **Blechemballagen-Fabrik** ====  
 Blechemballagen für Farben, Öle, Fette, aus Weiss- und Schwarzblech.  
 Carbidbüchsen aus verbleitem Blech und Schwarzblech, letztere nach patentiertem Verfahren in  
 luft- und wasserdichter Ausführung.

**Wasserversorgungen.** **Gesamtübernahmen.**  
 Sorgfältige Arbeit. — Prompte Bedienung. 2309

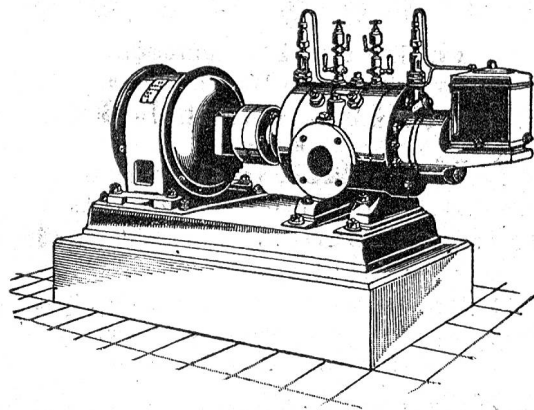
**SCHMIDT & SOHN, Holzhandlung, ZÜRICH**

Ia. slaw. Eichenbretter, Ia. Tannenklotzbretter, bosnische u. andere Provenienzen, Pitchpine,  
 Yellowpine, Ia. gedämpfte slaw. Buchenbretter, Engl. Riemen, Krallentäfer, Fusslambris etc.

==== **Trockenanlagen** 1493 **Hobelwerk** ====

**Schweizerische Lokomotiv- und Maschinenfabrik**  
**Winterthur**

**Neu!** Rotierende Kompressoren u. Vakuumpumpen **Neu!**  
 für Drücke bis 8 Atm. resp. Vakuum bis 99 Prozent.



Direkte Kupplung mit Elektromotoren o. Riemenbetrieb.  
 Ruhiger Gang, Luftförderung ohne Stösse.  
 Keine Ventile oder andere Steuerorgane.  
 Geringe Abnutzung infolge der patentierten Entlastungsringe.  
 Grösste Betriebssicherheit bei geringster Wartung.  
 Kleinster Raumbedarf, geringe Gewichte, daher überall aufstellbar, auch fahrbar.  
 Geringe Kosten für Anschaffung, Fundamente und Montage.  
 :: Prospekte und Kostenvoranschläge auf Verlangen ::

1923a