

Objektyp: **Advertising**

Zeitschrift: **Illustrierte schweizerische Handwerker-Zeitung : unabhängiges Geschäftsblatt der gesamten Meisterschaft aller Handwerke und Gewerbe**

Band (Jahr): **32 (1916)**

Heft 12

PDF erstellt am: **12.07.2024**

Nutzungsbedingungen

Die ETH-Bibliothek ist Anbieterin der digitalisierten Zeitschriften. Sie besitzt keine Urheberrechte an den Inhalten der Zeitschriften. Die Rechte liegen in der Regel bei den Herausgebern. Die auf der Plattform e-periodica veröffentlichten Dokumente stehen für nicht-kommerzielle Zwecke in Lehre und Forschung sowie für die private Nutzung frei zur Verfügung. Einzelne Dateien oder Ausdrucke aus diesem Angebot können zusammen mit diesen Nutzungsbedingungen und den korrekten Herkunftsbezeichnungen weitergegeben werden. Das Veröffentlichen von Bildern in Print- und Online-Publikationen ist nur mit vorheriger Genehmigung der Rechteinhaber erlaubt. Die systematische Speicherung von Teilen des elektronischen Angebots auf anderen Servern bedarf ebenfalls des schriftlichen Einverständnisses der Rechteinhaber.

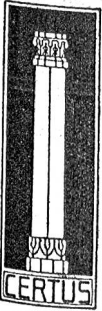
Haftungsausschluss

Alle Angaben erfolgen ohne Gewähr für Vollständigkeit oder Richtigkeit. Es wird keine Haftung übernommen für Schäden durch die Verwendung von Informationen aus diesem Online-Angebot oder durch das Fehlen von Informationen. Dies gilt auch für Inhalte Dritter, die über dieses Angebot zugänglich sind.

Die unerreichte Klebekraft auf Hartholz
(Eiche, Ahorn etc.), wie auf harzreichstem Pitch-
pine, Akazie und in Oel gekochtem Holz,
die Wasser-, Feuchtigkeits-, Hitze-, und Frost-
beständigkeit des

CERTUS-KALTLEIMS

sind durch Versuche der Eidgen. Materialprüfungs-
anstalt in Zürich
bewiesen u. durch fortwährend freiwillig eingehende Zeugnisse
bestätigt.



Kein Kochen, kein Anreiben, keine Verluste.
In 5 Minuten mit kaltem Wasser angerührt,
gebrauchsfertig.

Bindet gleich rasch wie Knochenleim.
Sehr ausgiebig (spez. Gewicht ca. 0,5).
In Pulverform unbeschränkt haltbar.

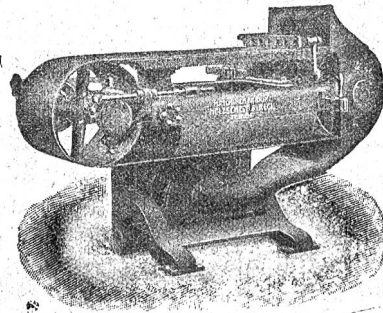
Neuer Prospekt mit Prüfungsergebnissen, Hand-
muster und kleinen Certusleimungen zum
Nachprüfen der Wasserbeständigkeit frk.
durch die 2519

Kaltleim-Fabrik O. MESSMER

gesetzl. geschützt Dornacherstrasse 279 **BASEL** 6107 Telephon 6107

Holzschleifmaschinen

bewährteste Systeme für alle Zwecke

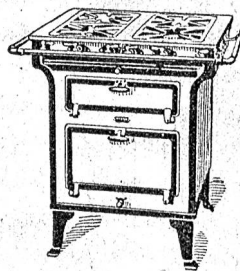


Maschinenfabrik
Holzschleifer & Hegi
Manessestrasse 190
Zürich

1119 b

Spezialfabrik für Sandpapier-Schleifmaschinen.

Die Solothurner



sind die bequemsten, solidesten, voll-
kommensten u. sparsamsten aller
Gas-, Koch- und Heizapparate
kombinierbar mit einfachen u. doppelten
Perfekt- und Sparbrennern.

Die neuen Patent-Sparbrenner
„Soletta W“ sind nachweisbar die
sparsamsten aller bis jetzt existie-
renden Brenner. 797

Verkauf durch die Gaswerke und bessern Installationsgeschäfte.

Jalousieläden

mit beweglichen Brettschen, Herort als Spezialität in solider,
exakter Ausführung — Prima Referenzen. 1610

**Gottfried Lienhard, mechan. Schreiner-
Zürich-Wollishofen.**

G. Meidinger & Co. BASEL

412

Elektromotoren jeder Stromart-
Spannung.

Zentrifugal-Ventilatoren

für alle Bedürfnisse der Industrie

Hochdruck-Ventilatoren

Elektr. Schmiede-Ventilatoren

Kupolofen-Gebläse, Schmelzofen-Gebläse

Lüftungs- Entstaubungs-
Trocknungs- Entnebelungs-
Rauchabsaugungs- Spänetransport-

Anlagen

SENN-HOLDINGHAUSEN ERBEN

BUCHDRUCKEREI **ZÜRICH 2** Fachblätterverlag

TELEPHON Nr. 5084

BLEICHERWEG Nr. 38

Schweizer Baublatt

... Unabhängiges Geschäftsblatt aller Bauinteressenten ...

Illust. schweizerische Handwerker-Zeitung

Erstes Geschäftsorgan für die schweizer. Meisterschaft

Der Installateur

Schweizerisches Zentralorgan für das gesamte Installations-
und Montagewesen

Holz

Schweizerisches Zentralorgan für Holzindustrie und Holz-
handel. Offizielles und obligatorisches Organ
des Schweiz. Holzindustrie-Vereins

Schweizer Industrie-Zeitung

Geschäftsblatt für Fabrik-Betriebe, verbunden mit der

Schweizer Textil-Zeitung

...

ANNONCENREGIE:

Fritz Schüek & Sohn

Postfach 7 **ZÜRICH-Enge** Bleicherweg 38

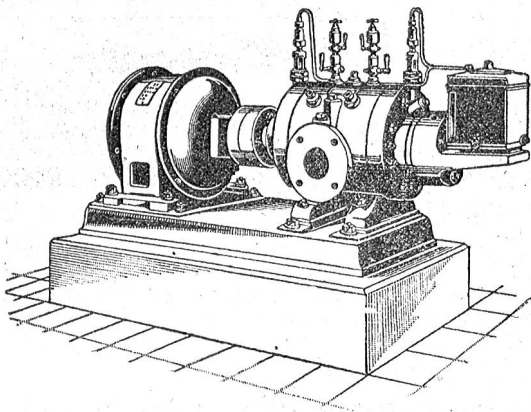
Probennummern gratis

Schweizerische Lokomotiv- und Maschinenfabrik

Winterthur

1923a

Neu! Rotierende Kompressoren u. Vakuumpumpen **Neu!**
für Drücke bis 8 Atm. resp. Vakuum bis 99 Prozent.



Direkte Kupplung mit Elektromotoren o. Riemenbetrieb.
Ruhiger Gang, Luftförderung ohne Stösse.
Keine Ventile oder andere Steuerorgane.
Geringe Abnutzung infolge der patentierten Entlastungsringe.
Grösste Betriebssicherheit bei geringster Wartung.
Kleinster Raumbedarf, geringe Gewichte, daher überall aufstellbar, auch fahrbar.
Geringe Kosten für Anschaffung, Fundamente und Montage.
:: Prospekte und Kostenvoranschläge auf Verlangen ::

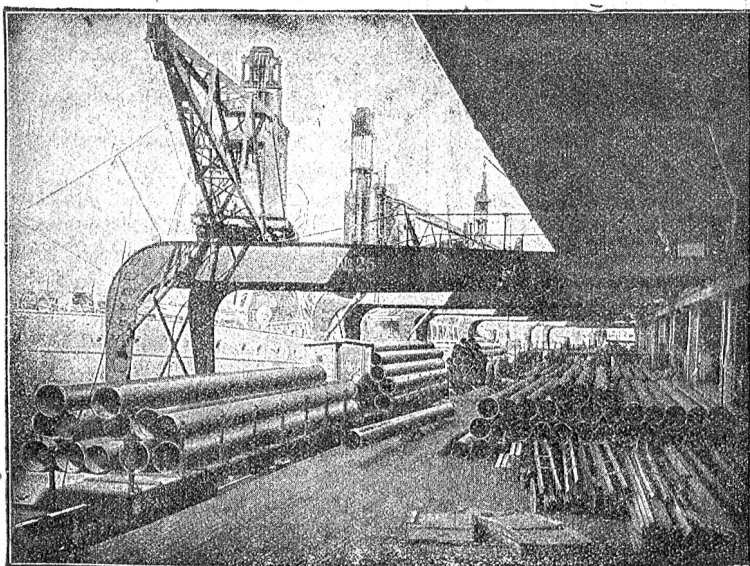
Mannesmannröhren - Werke

Düsseldorf

liefern

nahtlose
Röhren

Inn.Durchmesser
bis zu 300 mm
und 15 m Länge



liefern

geschweisste
Röhren

bis zu den grössten
Durchmessern und in
allen transportablen
Längen



Lieferung von 20,000 m überlappt-geschweissten Muffenröhren (18")
nach JOHANNESBURG (Süd-Afr.).

562 b

Vertreter Ernst Deffner, Zürich Frohburgstr. 54, Telephon 110.24