

Zeitschrift: Illustrierte schweizerische Handwerker-Zeitung : unabhängiges
Geschäftsblatt der gesamten Meisterschaft aller Handwerke und
Gewerbe

Band: 32 (1916)

Heft: 14

Werbung

Nutzungsbedingungen

Die ETH-Bibliothek ist die Anbieterin der digitalisierten Zeitschriften. Sie besitzt keine Urheberrechte an den Zeitschriften und ist nicht verantwortlich für deren Inhalte. Die Rechte liegen in der Regel bei den Herausgebern beziehungsweise den externen Rechteinhabern. [Siehe Rechtliche Hinweise.](#)

Conditions d'utilisation

L'ETH Library est le fournisseur des revues numérisées. Elle ne détient aucun droit d'auteur sur les revues et n'est pas responsable de leur contenu. En règle générale, les droits sont détenus par les éditeurs ou les détenteurs de droits externes. [Voir Informations légales.](#)

Terms of use

The ETH Library is the provider of the digitised journals. It does not own any copyrights to the journals and is not responsible for their content. The rights usually lie with the publishers or the external rights holders. [See Legal notice.](#)

Download PDF: 15.10.2024

ETH-Bibliothek Zürich, E-Periodica, <https://www.e-periodica.ch>

Weber & Co., Uster

Maschinenfabrik und Giesserei

empfehlen ihre bewährten

Benzin-, Gas- u. Petroleum-Motoren

Rohöl-Motoren



Verbrauch nur zirka
2 1/2 Cts. pr. Std. u. HP.

Fahrbare Bandsägen und
Spaltmaschinen

Benzin-Lokomobilen

G. RAU
ZCH.

1877

Die unerreichte Klebekraft auf Hartholz

(Eiche, Ahorn etc.), wie auf harzreichstem Pitch-
pine, Akazie und in Oel gekochtem Holz,
die Wasser-, Feuchtigkeits-, Hitze-, und Frost-
beständigkeit des

CERTUS-KALTLEIMS

sind durch Versuche der Eidgen. Materialprüfungs-
anstalt in Zürich
bewiesen u. durch fortwährend freiwillig eingehende Zeugnisse
bestätigt.



Kein Kochen, kein Anreiben, keine Verluste.
In 5 Minuten mit kaltem Wasser angerührt,
gebrauchsfertig.
Bindet gleich rasch wie Knochenleim.
Sehr ausgiebig (spez. Gewicht ca. 0,5).
In Pulverform unbeschränkt haltbar.
Neuer Prospekt mit Prüfungsergebnissen, Hand-
muster und kleinen Certusleimungen zum
Nachprüfen der Wasserbeständigkeit frk.
durch die 2519

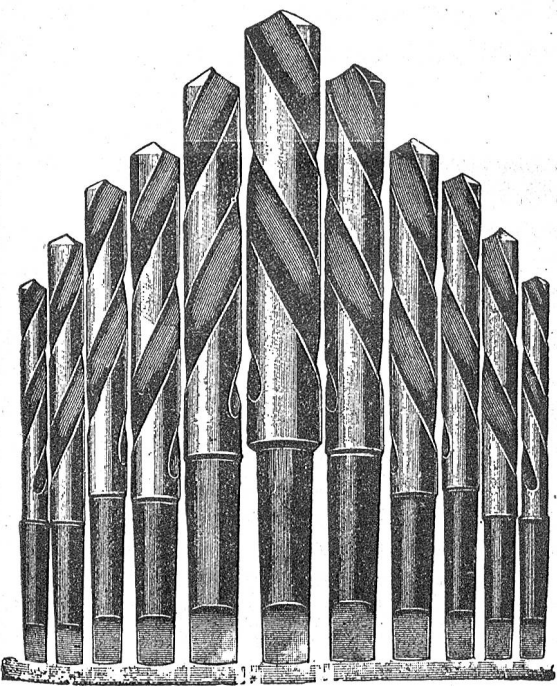
Kaltleim-Fabrik O. MESSMER

Basel 6107 Telephone 6107
Dornacherstrasse 279

gesetzl. geschützt

E. Widmer & Huber

Werkzeug- und Maschinengeschäft
Hirschmattstrasse Nr. 44 Luzern : Habsburgerstr. 18 und 22



Werkzeuge und Maschinen

zur Metall- und Holzbearbeitung, sowie zur Installation von
Gas, Wasser und Elektrizität.

Schmirmaschinen

Poröse Schmirmel-, Corund- u. Carborundumscheiben
für jeden Schleifzweck.

Stauch-, Schweiss- und Gesenkmasschinen, Hebelblechscheren
und Stanzen, Bohrmaschinen, Drehbänke, Fräs-, Hobel- und
Gewindschneidmaschinen. 356 a

Gewindschneidzeuge für Gas-, Withw.-, Millimeter-, S. J.
und Elektrikergewinde. — Fellen, Stahl, Spiralbohrer,
Zangen, Hämmer, Schraubstöcke, Schmiedeeisen u. Schmiede-
zangen, Gesenk- und Richtplatten, Benzinlötlampen u. Kolben.
Präzisions- und Messwerkzeuge, Hebe- und Bau-
werkzeuge, Pickel, Schaufeln, Karren etc.

Autogene Schweissanlagen u. Zubehörteile.

Preiscourante gratis. Höchste Garantie.

Okume-Sperrholz-Platten

bis 45 mm stark

Drei- und mehrfach wasserfest
verleimt.

Lager in Grössen:
bis 155 x 450 cm.

Sauberste und zweckentsprechende
Ausführung

Unübertreffliches Fabrikat

Carl & E. Kuchler

Zürich 8
Wildbachstr. 57-59. Tel. 6998

Gipser und Maler

finden „Zalcor“ 90, 150, 180, 300 und 520 cm
breit, sowie Schächter, Fessian, (Emballage) und
Zustreifen vorteilhaft bei

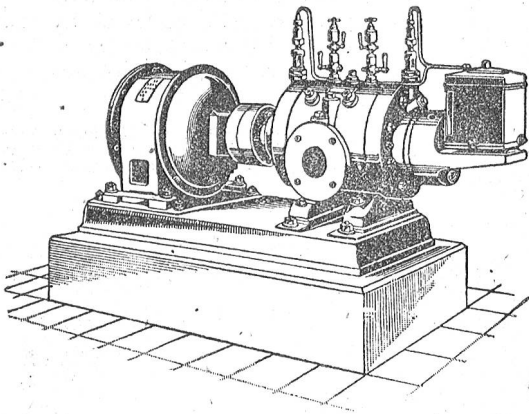
J. Dätwyler, Oberburg (Bern).

Schweizerische Lokomotiv- und Maschinenfabrik

Winterthur

1923a

Neu! Rotierende Kompressoren u. Vakuumpumpen **Neu!**
für Drücke bis 8 Atm. resp. Vakuum bis 99 Prozent.



Direkte Kupplung mit Elektromotoren o. Riemenbetrieb.
Ruhiger Gang, Luftförderung ohne Stösse.
Keine Ventile oder andere Steuerorgane.
Geringe Abnützung infolge der patentierten Entlastungsringe.
Grösste Betriebssicherheit bei geringster Wartung.
Kleinster Raumbedarf, geringe Gewichte, daher überall aufstellbar, auch fahrbar.
Geringe Kosten für Anschaffung, Fundamente und Montage.
:: Prospekte und Kostenvoranschläge auf Verlangen ::

1765

Holzbearbeitungsmaschinen

Gerber & Cie, Bern

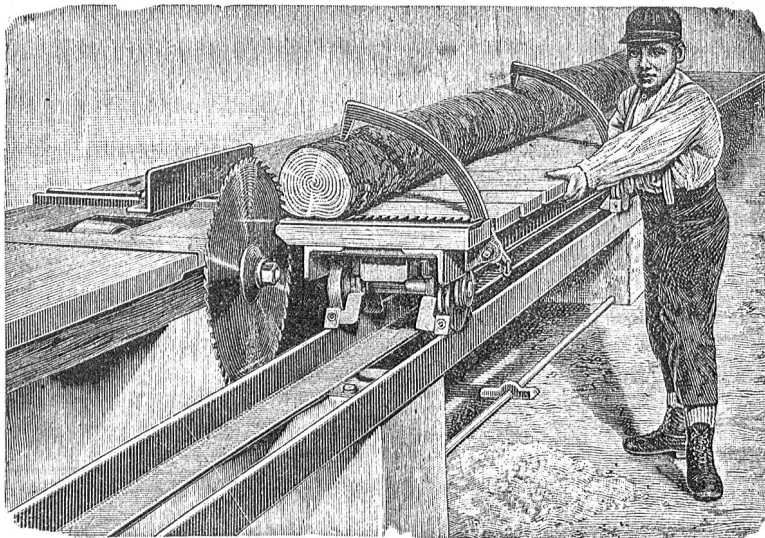
Telegr.-Adr. Holligenfabrik
Differential



vormals A. Friedli, Ingenieur
Differential



Telephon Nr. 17 91



Differential

Patent 7353 u. d. 23020

Differential

Fabrikation moderner Holzbearbeitungs- und Sägereimaschinen
Vollgatter mit hohem Hub, neueste Konstruktion, Spaltgatter einfach u. doppelte mit grosser Leistung
Kreissägen, Pendelsägen, Band und Crennbandsägen etc.
Hobel-, Füge-, Kehl-, Bohr-, Schleifmaschinen etc. ∴ Kataloge und Preisofferten gratis.
Kräftige Konstruktion Ingenieurbesuch Ringschmierlager Kugellager

Alleinfabrikation der

Differential Kreissäge

System Friedli

unübertroffen an Leistung, Leichtgängigkeit und Präzision, bestens bewährt als Bauholz-, Besäum-Parquet- und unentbehrlich als

— **Kistenfräse** —

Prima Referenzen erster schweizer. und ausländischer Werke

Ueber 300 im Betrieb stehende Maschinen beweisen die unbestrittene Ueberlegenheit unserer Konstruktion

Patent-Differential