

Objektyp: **Advertising**

Zeitschrift: **Illustrierte schweizerische Handwerker-Zeitung : unabhängiges Geschäftsblatt der gesamten Meisterschaft aller Handwerke und Gewerbe**

Band (Jahr): **32 (1916)**

Heft 16

PDF erstellt am: **12.07.2024**

### **Nutzungsbedingungen**

Die ETH-Bibliothek ist Anbieterin der digitalisierten Zeitschriften. Sie besitzt keine Urheberrechte an den Inhalten der Zeitschriften. Die Rechte liegen in der Regel bei den Herausgebern.

Die auf der Plattform e-periodica veröffentlichten Dokumente stehen für nicht-kommerzielle Zwecke in Lehre und Forschung sowie für die private Nutzung frei zur Verfügung. Einzelne Dateien oder Ausdrucke aus diesem Angebot können zusammen mit diesen Nutzungsbedingungen und den korrekten Herkunftsbezeichnungen weitergegeben werden.

Das Veröffentlichen von Bildern in Print- und Online-Publikationen ist nur mit vorheriger Genehmigung der Rechteinhaber erlaubt. Die systematische Speicherung von Teilen des elektronischen Angebots auf anderen Servern bedarf ebenfalls des schriftlichen Einverständnisses der Rechteinhaber.

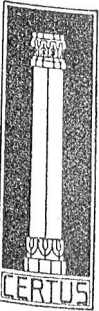
### **Haftungsausschluss**

Alle Angaben erfolgen ohne Gewähr für Vollständigkeit oder Richtigkeit. Es wird keine Haftung übernommen für Schäden durch die Verwendung von Informationen aus diesem Online-Angebot oder durch das Fehlen von Informationen. Dies gilt auch für Inhalte Dritter, die über dieses Angebot zugänglich sind.

Die unerreichte Klebekraft auf Hartholz (Eiche, Ahorn etc.), wie auf harzreichstem Pitch-pine, Akazie und in Oel gekochtem Holz, die Wasser-, Feuchtigkeits-, Hitze-, und Frostbeständigkeit des

**CERTUS-KALTLEIMS**

sind durch Versuche der Eidgen. Materialprüfungsanstalt in Zürich bewiesen u. durch fortwährend freiwillig eingehende Zeugnisse bestätigt.



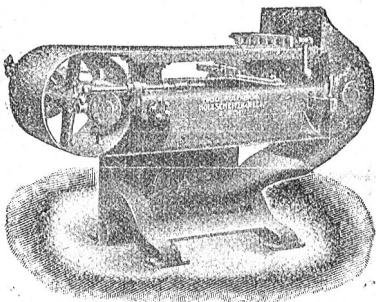
Kein Kochen, kein Anreiben, keine Verluste. In 5 Minuten mit kaltem Wasser angerührt, gebrauchsfertig. Bindet gleich rasch wie Knochenleim. Sehr ausgiebig (spez. Gewicht ca. 0,5). In Pulverform unbeschränkt haltbar. Neuer Prospekt mit Prüfungsergebnissen, Handmuster und kleinen Certusleimungen zum Nachprüfen der Wasserbeständigkeit frk. durch die 2519

**Kaltleim-Fabrik O. MESSMER**

patentl. geschützt Dornacherstrasse 279 **BASEL** 6107 Telephon 6107

**Holzschleifmaschinen**

bewährteste Systeme für alle Zwecke



Maschinenfabrik  
**Holzschleifer & Heggi**  
Manessestrasse 190  
**Zürich**

Spezialfabrik für Sandpapier-Schleifmaschinen.

**J. Kühn • Basel**

Fabrik für Elektro-Motoren jeder Stromart u. Spannung  
Umrechnungen, Neuwicklungen aller elektrischen Maschinen und Apparate

Telephon 3062 3023  
Telegramm-Adresse: Kühnmotor

**f. Sigrist - Schreiner**

Zivilingenieur für Heizungs- und Lüftungsanlagen  
Bruderholzstr. 18 **Basel** Telephon 5975  
empfiehlt sich zur 3350/15

Anfertigung von Plänen u. Berechnungen sowie zur Uebernahme von wissenschaftlich angelegten

**Trocknungsanlagen**

für Holz, Leim, Pappe, Ziegelsteinen, Torf etc.

**Gipser und Maler**

finden „Zalicot“ 90, 150, 180, 300 und 520 cm breit, sowie Schächter, Hessian, (Emballage) und Jutebänder vorteilhaft bei

**J. Dätwyler, Oberburg (Bm).**

**KAEGI & EGLI**

vormals Ed. Schläpfer & Cie. Elektrische Licht- und Kraftanlagen

**Zürich-Wollishofen** 2834

**Elektromotoren**

**Dynamomaschinen**

Miete • Tausch • Verkauf.

**Karbolineum** 2245

gute Qualität, braun, offerieren zu Tagespreisen, sofort lieferbar  
**Gysel & Odinga, Asphaltfabrik Käpfnach, Horgen.**

**SENN-HOLDINGHAUSEN ERBEN**

BUCHDRUCKEREI **ZÜRICH 2** Fachblätterverlag

TELEPHON Nr. 5084 BLEICHERWEG Nr. 38

**Schweizer Baublatt**

... Unabhängiges Geschäftsblatt aller Bauinteressenten ...

**Illust. schweizerische Handwerker-Zeitung**  
Erstes Geschäftsorgan für die schweizer. Meisterschaft

**Der Installateur**

Schweizerisches Zentralorgan für das gesamte Installations- und Montagewesen

**Holz**

Schweizerisches Zentralorgan für Holzindustrie und Holzhandel. Offizielles und obligatorisches Organ des Schweiz. Holzindustrie-Vereins

**Schweizer Industrie-Zeitung**

Geschäftsblatt für Fabrik-Betriebe, verbunden mit der

**Schweizer Textil-Zeitung**

ANNONCENREGIE:

**Fritz Schück & Sohn**

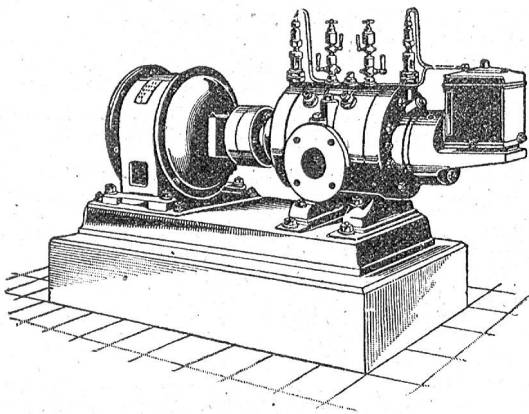
Postfach 7 **ZÜRICH-Enge** Bleicherweg 38

Probennummern gratis

# Schweizerische Lokomotiv- und Maschinenfabrik

## Winterthur

**Neu!** Rotierende Kompressoren u. Vakuumpumpen **Neu!**  
für Drücke bis 8 Atm. resp. Vakuum bis 99 Prozent.



Direkte Kupplung mit Elektromotoren o. Riemenbetrieb.  
Ruhiger Gang, Luftförderung ohne Stösse.  
Keine Ventile oder andere Steuerorgane.  
Geringe Abnützung infolge der patentierten Entlastungsringe.  
Grösste Betriebssicherheit bei geringster Wartung.  
Kleinster Raumbedarf, geringe Gewichte, daher überall aufstellbar, auch fahrbar.  
Geringe Kosten für Anschaffung, Fundamente und Montage.  
:: Prospekte und Kostenvoranschläge auf Verlangen ::

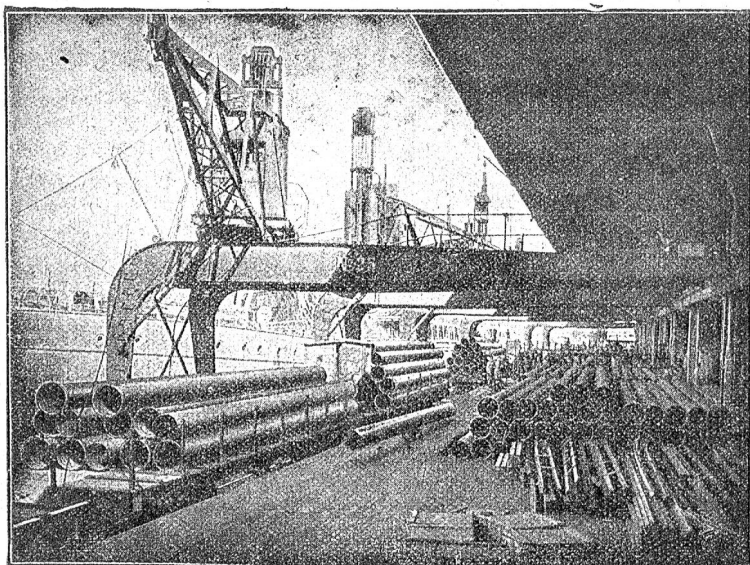
# Mannesmannröhren - Werke

## Düsseldorf

liefern

nahtlose  
Röhren

Inn. Durchmesser  
bis zu 300 mm  
und 15 m Länge



Lieferung von 20,000 m überlappt-geschweissten Muffenröhren (18")  
nach JOHANNESBURG (Süd-Afr.).

562 b

liefern

geschweisste  
Röhren

bis zu den grössten  
Durchmessern und in  
allen transportablen  
Längen



Vertreter **Ernst Deffner, Zürich** Frohburgstr. 54, Telefon 110.24