

Objektyp: **Advertising**

Zeitschrift: **Illustrierte schweizerische Handwerker-Zeitung : unabhängiges Geschäftsblatt der gesamten Meisterschaft aller Handwerke und Gewerbe**

Band (Jahr): **32 (1916)**

Heft 20

PDF erstellt am: **13.09.2024**

Nutzungsbedingungen

Die ETH-Bibliothek ist Anbieterin der digitalisierten Zeitschriften. Sie besitzt keine Urheberrechte an den Inhalten der Zeitschriften. Die Rechte liegen in der Regel bei den Herausgebern.

Die auf der Plattform e-periodica veröffentlichten Dokumente stehen für nicht-kommerzielle Zwecke in Lehre und Forschung sowie für die private Nutzung frei zur Verfügung. Einzelne Dateien oder Ausdrucke aus diesem Angebot können zusammen mit diesen Nutzungsbedingungen und den korrekten Herkunftsbezeichnungen weitergegeben werden.

Das Veröffentlichen von Bildern in Print- und Online-Publikationen ist nur mit vorheriger Genehmigung der Rechteinhaber erlaubt. Die systematische Speicherung von Teilen des elektronischen Angebots auf anderen Servern bedarf ebenfalls des schriftlichen Einverständnisses der Rechteinhaber.

Haftungsausschluss

Alle Angaben erfolgen ohne Gewähr für Vollständigkeit oder Richtigkeit. Es wird keine Haftung übernommen für Schäden durch die Verwendung von Informationen aus diesem Online-Angebot oder durch das Fehlen von Informationen. Dies gilt auch für Inhalte Dritter, die über dieses Angebot zugänglich sind.

Emil Steiner

Mech. Werkstätte und Maschinenhandlung
Wiedikon-Zürich, Birmensdorferstr. 98
 empfiehlt sich zur Lieferung von neuen und gebrauchten
Werkzeugmaschinen aller Art
 Drehbänke, Bohrmaschinen, Hobelmaschinen,
 Feldschmieden, Ambosse und Schraubstöcke etc.

Transmissionen

In allen Systemen und Dimensionen.

Stets grosses Lager in gebrauchten und neuen
Wellen, Riemenscheiben, Käng- und Stehlager
 zu billigen Preisen. 2571 b

HOBELWERK

in der Zentralschweiz, in nächster Nähe einer S. B. B. Station,
 empfiehlt sich
 zum Hobeln, Nuten und Fälzen von Brettern, sowie deren Verarbeitung
 für Krallentäfer und Bodenriemen.
 Gell. Offerten unter Chiffre R 3167 an die Expedition.

SENN-HOLDINGHAUSEN ERBEN

BUCHDRUCKEREI **ZÜRICH 2** Fachblätterverlag
 TELEPHON Nr. 5084 BLEICHERWEG Nr. 38

Schweizer Baublatt

Unabhängiges Geschäftsblatt aller Bauinteressenten

Illustr. schweizerische Handwerker-Zeitung
 Erstes Geschäftsorgan für die schweizer. Meisterschaft

Der Installateur

Schweizerisches Zentralorgan für das gesamte Installations-
 und Montagewesen

Holz

Schweizerisches Zentralorgan für Holzindustrie und Holz-
 handel. Offizielles und obligatorisches Organ
 des Schweiz. Holzindustrie-Vereins

Schweizer Industrie-Zeitung

Geschäftsblatt für Fabrik-Betriebe, verbunden mit der

Schweizer Textil-Zeitung

ANNONCENREGIE:

Fritz Schück & Sohn

Postfach 7 **ZÜRICH-Enge** Bleicherweg 38

Probenummern gratis

Fourniere

in Nussbaum, Eiche, Kirschbaum, Ahorn, Buche,
 Birnbaum, Pappel, Fichte etc., sowie Blindfourniere
 in div. Holzarten liefert in allen Dimensionen billigst die

Fournier-Fabrik

G. Lanz, Rohrbach (Bern).

Es werden auch Fourniere im Lohn geschnitten.
 Feinster Messer- und Sägenschnitt.

Goldene Medaille

Schweiz. Landesausstellung Bern 1914.

2529

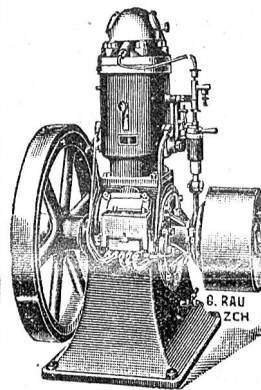
Telephon-Nummer 6.06.

Weber & Co., Uster

Maschinenfabrik und Giesserei

empfehlen ihre bewährten

**Benzin-, Gas- u. Petroleum-
 Motoren
 Rohöl-Motoren**



Verbrauch nur zirka
 2 1/2 Cts. pr. Std. u. HP.

Fahrbare Bandsägen und
 Spaltmaschinen

Benzin-Lokomobilen

KAEGI & EGLI

vormals Ed. Schläpfer & Cie.
Elektrische Licht- und Kraftanlagen
Zürich-Wollishofen 2834
Elektromotoren
Dynamomaschinen

Miete o Tausch o Verkauf.

Ingenieur - Bureau

M. KELLER-MERZ

AARAU : BERN : CHUR

Spezialbureau

für 249

Wasserversorgung und Kanalisation

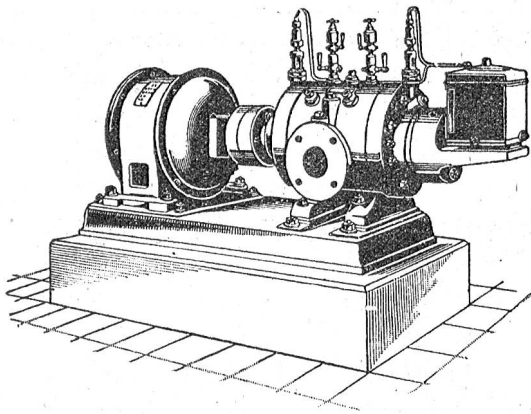
Wasserkraftausnützung, Strassen- und Brücken-
 Projekte :: Technische Beratung :: Gutachten
 :: Projekte : Kostenberechnung : Bauleitung ::

Schweizerische Lokomotiv- und Maschinenfabrik

Winterthur

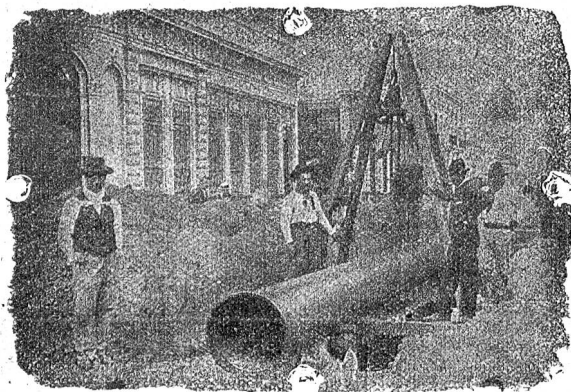
1923a

Neu! Rotierende Kompressoren u. Vakuumpumpen **Neu!**
für Drücke bis 8 Atm. resp. Vakuum bis 99 Prozent.



Direkte Kupplung mit Elektromotoren o. Riemenbetrieb.
Ruhiger Gang, Luftförderung ohne Stösse.
Keine Ventile oder andere Steuerorgane.
Geringe Abnützung infolge der patentierten Entlastungsringe.
Grösste Betriebssicherheit bei geringster Wartung.
Kleinster Raumbedarf, geringe Gewichte, daher überall aufstellbar, auch fahrbar.
Geringe Kosten für Anschaffung, Fundamente und Montage.
:: Prospekte und Kostenvoranschläge auf Verlangen ::

Mannesmannröhren - Werke Düsseldorf



Verlegung überlapptgeschweisster Muffenrohre
für die Wasserleitung von La Plata (Argentinien)

Bisher geliefert

125 Turbinen-Leitungen



Nahtlose Röhren

bis 300 mm lichte Weite.

Geschweisste Röhren

bis zu den grössten Durchmessern.

562 a

Vertreter: **Ernst Deffner, Zürich**
Frohburgstrasse 54 :-: Telephon 110,24