

Objektyp: **Advertising**

Zeitschrift: **Illustrierte schweizerische Handwerker-Zeitung : unabhängiges Geschäftsblatt der gesamten Meisterschaft aller Handwerke und Gewerbe**

Band (Jahr): **32 (1916)**

Heft 21

PDF erstellt am: **13.09.2024**

Nutzungsbedingungen

Die ETH-Bibliothek ist Anbieterin der digitalisierten Zeitschriften. Sie besitzt keine Urheberrechte an den Inhalten der Zeitschriften. Die Rechte liegen in der Regel bei den Herausgebern.

Die auf der Plattform e-periodica veröffentlichten Dokumente stehen für nicht-kommerzielle Zwecke in Lehre und Forschung sowie für die private Nutzung frei zur Verfügung. Einzelne Dateien oder Ausdrucke aus diesem Angebot können zusammen mit diesen Nutzungsbedingungen und den korrekten Herkunftsbezeichnungen weitergegeben werden.

Das Veröffentlichen von Bildern in Print- und Online-Publikationen ist nur mit vorheriger Genehmigung der Rechteinhaber erlaubt. Die systematische Speicherung von Teilen des elektronischen Angebots auf anderen Servern bedarf ebenfalls des schriftlichen Einverständnisses der Rechteinhaber.

Haftungsausschluss

Alle Angaben erfolgen ohne Gewähr für Vollständigkeit oder Richtigkeit. Es wird keine Haftung übernommen für Schäden durch die Verwendung von Informationen aus diesem Online-Angebot oder durch das Fehlen von Informationen. Dies gilt auch für Inhalte Dritter, die über dieses Angebot zugänglich sind.

Heinrich Brändli, Asphalt-, Dachpappen- und Holzzement-Fabrik, Horgen



empfiehlt in gut gelagerter Ware

ASPHALT-PAPPEN, besandet und unbesandet, in diversen Stärken in Rollen u. auch in Streifen geschnitten.

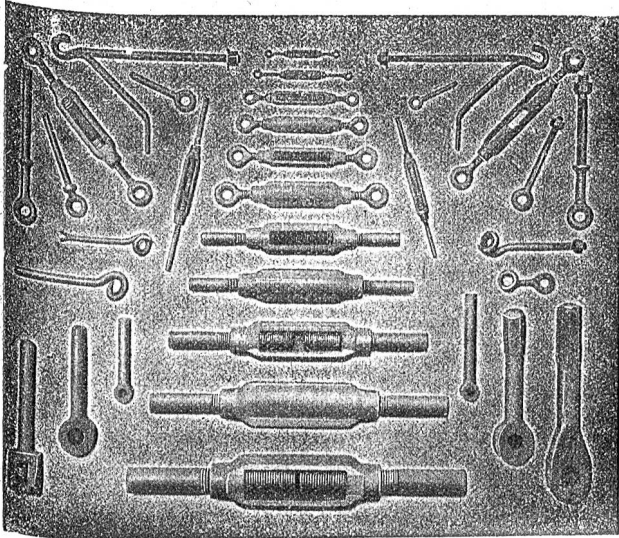
HOLZZEMENT, vorzüglich bewährt.

Asphalt-Isolierplatten, einfach und komb., für Fundamentabdeckungen, Gewölbe und Brücken etc.
Isolierfilz, Isolierteppiche unter Fussböden, hinter Tapeten etc. **Asphaltklebemasse** für Klebefedächer.

Telephon Nr. 38. Telegramm-Adr.: Heinrich Brändli, Horgen.

242

Gesellschaft der L. von Röllschen Eisenwerke in Gerlafingen



Gesenkschmiede und Presserei

für Massenartikel wie

Schraubenschlüssel 1652
Lasthaken

Aufhängeringe

Kurbelwellen

Spannschlösser

Rohrflanschen

Schraubzwingen etc.

Schmiede-Werkstätte

für Maschinenstücke aller Art

aus Schweisseisen oder

Fluss-Stahl

in zweckentspr. Qualitäten.

Zu verkaufen:

la. Tannen-Klotzbretter,
Buchen- u. Ahornbretter,

sowie tannene **Flecklinge** und geläste **Bretter** in allen Dimensionen. Alles sofort, je nach Abschluss auch in grösseren Quantitäten gegen Barzahlung lieferbar. 3565

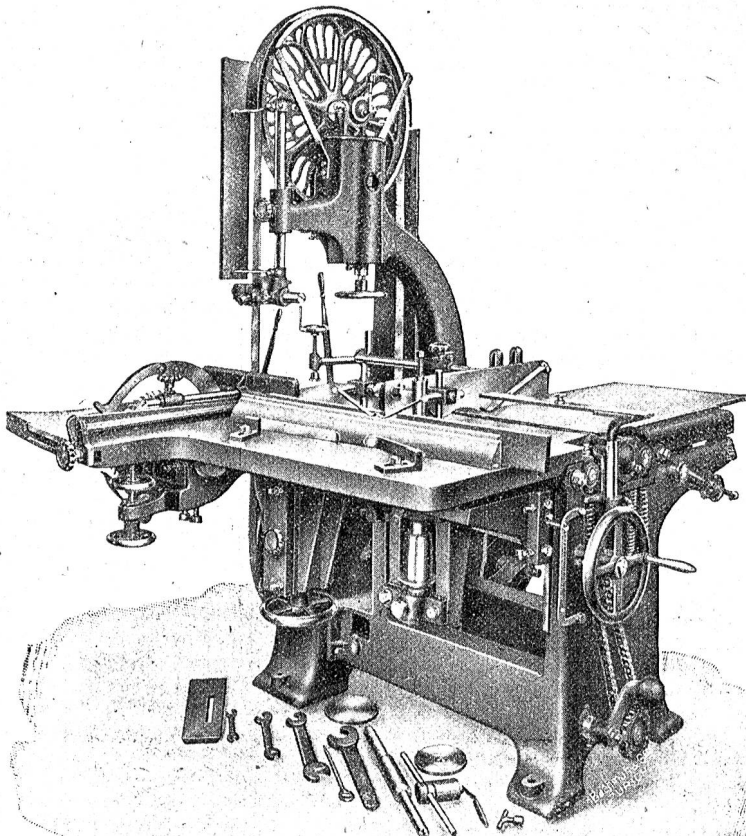
Offerten sind zu adressieren:

Chur Postfach 14089.



Löwenstrasse 51.

624



Neueste

Universal-Schreinerei-Maschine

(Bandsäge, Kreissäge, Abricht- und Dickehobelmaschine, Kehlmaschine, Langlochbohrmaschine)

mit prima Kugellagerung.

Geringster Kraftverbrauch. — Bei sehr beschränkten Raumverhältnissen besonders zu empfehlen. — Keine Transmission notwendig, da direkter Antrieb vom Motor auf das Vorgelege. 1119 a

Hobelmaschine mit runder Sicherheits-Messerwelle, 530 mm Hobelbreite.

Bandsäge mit Doppelzapfenlagerung, mit 70 cm Rollen.

Alle Apparate mit Ausnahme der Bandsäge in der gleichen Schnittrichtung.

Kostenvoranschläge und fachmännische Ratschläge gratis.

Maschinenfabrik

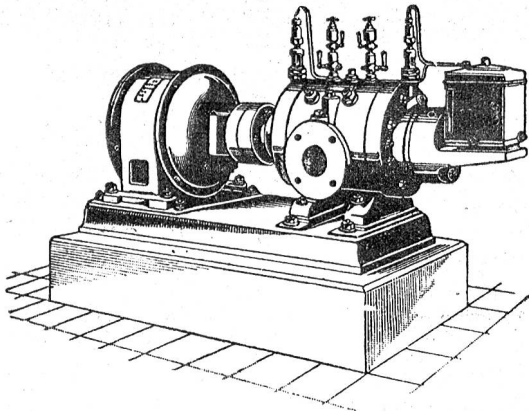
Holzschneider & Hegi, Zürich 3

Manessestrasse 190.

1923a

Schweizerische Lokomotiv- und Maschinenfabrik Winterthur

Neu! Rotierende Kompressoren u. Vakuumpumpen **Neu!**
für Drücke bis 8 Atm. resp. Vakuum bis 99 Prozent.



Direkte Kupplung mit Elektromotoren o. Riemenbetrieb.
Ruhiger Gang, Luftförderung ohne Stösse.
Keine Ventile oder andere Steuerorgane.
Geringe Abnützung infolge der patentierten Entlastungsringe.
Grösste Betriebssicherheit bei geringster Wartung.
Kleinster Raumbedarf, geringe Gewichte, daher überall aufstellbar, auch fahrbar.
Geringe Kosten für Anschaffung, Fundamente und Montage.

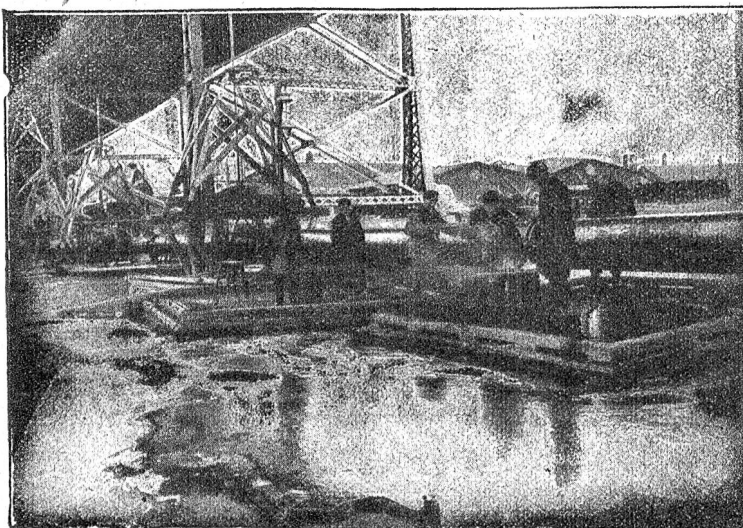
:: Prospekte und Kostenvoranschläge auf Verlangen ::

Mannesmannröhren - Werke Düsseldorf

liefern

nahtlose
Röhren

Inn.Durchmesser
bis zu 300 mm
und 15 m Länge



liefern

geschweisste
Röhren

bis zu den grössten
Durchmessern und in
allen transportablen
Längen



Verlegung eines Dückers aus Flinschenröhren von 600 mm I. W.
In Klaraviken, Wasserleitung **STOCKHOLM.**



562 b

Vertreter **Ernst Deffner, Zürich** Frohburgstr. 54, Telephon 110.24