

Aus der Praxis - für die Praxis

Objektyp: **Group**

Zeitschrift: **Illustrierte schweizerische Handwerker-Zeitung : unabhängiges Geschäftsblatt der gesamten Meisterschaft aller Handwerke und Gewerbe**

Band (Jahr): **32 (1916)**

Heft 22

PDF erstellt am: **12.07.2024**

Nutzungsbedingungen

Die ETH-Bibliothek ist Anbieterin der digitalisierten Zeitschriften. Sie besitzt keine Urheberrechte an den Inhalten der Zeitschriften. Die Rechte liegen in der Regel bei den Herausgebern.

Die auf der Plattform e-periodica veröffentlichten Dokumente stehen für nicht-kommerzielle Zwecke in Lehre und Forschung sowie für die private Nutzung frei zur Verfügung. Einzelne Dateien oder Ausdrucke aus diesem Angebot können zusammen mit diesen Nutzungsbedingungen und den korrekten Herkunftsbezeichnungen weitergegeben werden.

Das Veröffentlichen von Bildern in Print- und Online-Publikationen ist nur mit vorheriger Genehmigung der Rechteinhaber erlaubt. Die systematische Speicherung von Teilen des elektronischen Angebots auf anderen Servern bedarf ebenfalls des schriftlichen Einverständnisses der Rechteinhaber.

Haftungsausschluss

Alle Angaben erfolgen ohne Gewähr für Vollständigkeit oder Richtigkeit. Es wird keine Haftung übernommen für Schäden durch die Verwendung von Informationen aus diesem Online-Angebot oder durch das Fehlen von Informationen. Dies gilt auch für Inhalte Dritter, die über dieses Angebot zugänglich sind.

Puppenköpfe sind zum Teil durch Schnitzler in Brenz angefertigt worden. Der Gewinn dieser Puppenschau, die als Wanderausstellung gedacht ist, kommt schweizerischen Werken der Kindersfürsorge, Krippen, Säuglingshelmen zu.

Die Organisation des Wettbewerbes, an dem sich jedermann beteiligen kann, ist folgende: Auf Wunsch können die Puppen vom Zentralkomitee bezogen werden. Es steht aber jedermann frei, sie sich auf eigene Kosten anzuschaffen. Die Arbeit, die in gemeinnütziger Weise von den Frauen weit und breit im Land herum geleistet wird, besteht im Ankleiden der Puppen. Ihre künstlerische Erfindungsgabe, ihren Geschmack und ihr Geschick stellen sie dem guten Zwecke zur Verfügung.

Die eingesandten Puppen werden einem Preisgericht, zusammengesetzt aus Künstlern der deutschen und französischen Schweiz, unterbreitet. Preise von 100, 50 und 25 Fr., sowie Ehrenmedaljen kommen zur Verteilung. Das Resultat der Beurteilung wird zu gegebener Zeit bekannt gegeben. Zu der Wanderausstellung vereinigt sollen die eingesandten Puppen in Bern und andern Schweizerstädten gezeigt werden. Es ist dies eine Gelegenheit, die Schweizertrachten, die in letzter Zeit wieder benudert und geschätzt werden, im kleinen nachzubilden. Auch Rasperlfiguren sind zugelassen. Außerdem ist eine Abteilung für historische und ethnographische Puppen, welche außer Wettbewerb ausgestellt werden können, vorgesehen. Der Ablieferungstermin der belieteten Puppen ist der 8. Oktober 1916; später anlangende Sendungen werden von der Jury nicht beurteilt werden. Ein Reglement, das die Wettbewerbsbestimmungen enthält, kann von Fräulein Alice von May, Junkerngasse 61, Bern, bezogen werden. Der interessanten Veranstaltung ist eine große Beteiligung vorauszusagen.

Salzbohrungen in Zurzach (Aargau). Auf dem Bohrturm an der Kleihelmerstraße flattert die eidgenössische Fahne. Der Bohrer ist auf Salz gestoßen.

Das Grundeigentum der Stadt Zürich umfasst einschließlich der Liegenschaften der bürgerlichen Güter und Stiftungen 1686 Grundstücke mit 2543,60 Hektaren Fläche und 1010 Gebäuden im Versicherungswerte von 75,26 Millionen Franken. Im Stadtbann befinden sich 1184,17 Hektaren und 765 Häuser im Versicherungswerte von 65,69 Millionen Franken, auswärts 1359,43 Hektaren mit 245 Häusern im Versicherungswerte von 9,57 Millionen Franken. Von der Gesamtfläche des Stadtbannes, der ohne die öffentlichen Gewässer, aber unter Abzugrechnung von Neuland am See 4414 Hektaren deckt, gehören der Gemeinde somit 26,83%; weitere 6,93% entfallen auf die öffentlichen Straßen und Plätze im Ausmaße von 305,8 Hektaren. Der Waldbesitz der Stadt bezieht sich auf 684 Hektaren auf Stadtgebiet und 1004 Hektaren außerhalb der Stadtgemarkung.

Aus der Praxis. — Für die Praxis.

Fragen.

NB. Verkauf-, Tausch- und Arbeitsgesuche werden unter diese Rubrik nicht aufgenommen; derartige Anzeigen gehören in den Inseratenteil des Blattes. — Fragen, welche „unter Chiffre“ erscheinen sollen, wolle man mindestens 20 Cts. in Marken (für Zusendung der Offerten) beilegen. Wenn keine Marken beilegen, wird die Adresse des Fragestellers beigedruckt.

922. Wer liefert 1/2—1 Wagon dürrer, feijnähriges Bündnerholz in Dicken von 24/30, 45 und 60 mm? Offerten an G. Baumgartner, mech. Schreinerei, Hagendorn-Cham (Zug).

923. Wer wäre Abgeber von Kernleder- oder Balata-Treibriemen, 16—20 cm breit und 11,85 m lang? Offerten mit genaum Maß und Preisangabe an Alfred Urwyler, Sägerei, Sonvilier (Basler Jura).

924. Wer ist Fabrikant oder Lieferant eines leichten Handstaubsaugapparates zur Entstaubung von Arbeitsstischen und der

darauf befindlichen Arbeitsgegenständen? Offerten unter Chiffre W 924 an die Exped.

925 a. Wer übernimmt die Vernickelung eines Massenartikels? b. Wer hätte eine gebrauchte, jedoch in gutem Zustande befindliche Hochstanze für Hand- oder Kraftbetrieb billig abzugeben? Diesbez. Offerten und Angaben an G. Leibundgut-Kupferschmid, mech. Werkstätte, Konolfingen-Stalden (Bern).

926. Wer liefert solide runde Messerwellen für komb. 60er Hobelmaschine? Offerten mit Preisangabe an H. Flachsmann, Spezialgeschäft, Meienberg-Sinz (Aargau).

927. Wer liefert Apparate zum Gießen von Messing, Silber und Gold? Offerten unter Chiffre 927 an die Exped.

928. Gibt es Mittel, Vorkehrungen oder Folterungsmaterialien, um Stöße, Schläge, Erschütterungen und Lärm von nachbarlichen Maschinen und Transmmissionen, welche in der gemeinsamen Scheidemauer befestigt sind, aufzunehmen oder zu beseitigen?

929. Wer hätte eine Zementrohrform, 80 cm Lichtweite, abzugeben? Offerten unter Chiffre 929 an die Exped.

930. Wer hätte einen gebrauchten, kleinen Luftdruckhammer, ca. 20—25 Kg. Bärgewicht, tadellos erhalten und gutgehend, billig abzugeben? Offerten mit Preisangaben, sowie Alter und System an Fritz Bärtschi, Ushusen (Luzern).

931. Wer hätte einen Differdingerträger, 16 cm Höhe und 2,7 m Länge, gebraucht aber noch gut erhalten, abzugeben und zu welchem Preis? Offerten an G. Stamm, Maurermeister, zur „Grünau“, Hallau.

932. Wer hätte sofort eine gebrauchte, noch gut erhaltene Sandpapier Schleifmaschine mit horizontaler Schleifscheibe und selbsttätiger Zuführung sofort abzugeben? Offerten an Werke Santenbach in Frutigen.

933. Wer liefert trockenes Eichenholz, Ia holzfrei für einen Posten, 105x15x15; 1 dito 90x11x11 und 8 Griffe 240x7x6, fertig nach Maß zugeschnitten, und zu welchem Preise gegen Kassa? Offerten an Walter Z'Rosch, Schreinerei, Emmetmoos (Midwalden).

934. Wer liefert gebrauchte, gut erhaltene Kompressoranlage (Kompressor und Windkessel) zur Bedienung von zirka 3 Bohrhämmern (exkl. Druckleitung), eventuell mit Elektro-Motor von 15—20 PS? Offerten unter Chiffre 934 an die Exped.

935. Wer hätte sofort einen neuen oder gebrauchten, gut erhaltenen Elektromotor, 10—15 PS, komplett mit Anlaufvorrichtung, für Dreiphasen-Wechselstrom, 50 Perioden und 350 Volt, billig abzugeben? Offerten an Gerber & Cie., Maschinenfabrik, Bern.

936. Wer liefert verzinkte Steigeisen, oder wo werden solche verzinkt? Offerten unter Chiffre 936 an die Exped.

937. Wer ist Verkäufer von Buchenbrettern, Ia Qualität, aedämpft, 6—7 1/2 cm dick? Offerten an G. Anliker, Möbelfabrik, Langenthal.

938. Welche Firma liefert Kieselgahr? Offerten unter Chiffre 938 an die Exped.

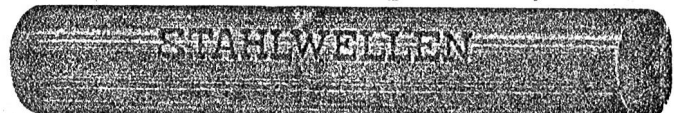
939 a. Wer hätte einen gebrauchten Rollwagen, 60 cm Spur, ferner einen kräftigen Trämelzug für Kraftbetrieb per sofort billig abzugeben? b. Wer erstellt oder hätte abzugeben einen Warenauzug für 500 Kg., für Kraftantrieb durch Transmmission oder Motor? Offerten unter Chiffre 939 an die Exped.

940. Wer würde das autog. Schneiden von großen Posten Blechplatten von 18—28 mm Dicke übernehmen? Anmeldungen unter Chiffre B 940 an die Exped.

941. Wer hätte zirka 150 m schwarzes oder galvanisiertes, gebrauchtes Wasserrohr, 35—50 mm Lichtweite, abzugeben? Offerten an B. Reolini & Cie., Stabio (Lessin).

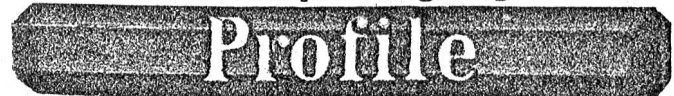
942. Wer liefert Calorit für Drechslerarbeiten? Offerten für größere Quantitäten unter Chiffre 942 an die Exped.

Komprimierte und abgedrehte, blank



Vereinigte Drahtwerke A.-G. Biel

Blank und präzis gezogene



jeder Art in Eisen u. Stahl

Kaltgewalzte Eisen- und Stahlbänder bis 300 mm Breite

Schlackenreies Verpackungsbandisen.

Grand Prix i Schweiz. Landesausstellung Bern 1914

943. Wer hätte ältere, noch gut erhaltene eiserne Transportfässer abzugeben? Offerten an Hammerwerk Gebr. Waldis, Altdorf (Uri).

944. Wer hätte eine gebrauchte, aber noch gut erhaltene Holzkräse mit Laufwagen per sofort abzugeben? Offerten an Stephan Mettler, Holzhandlung, Chur.

945 a. Wer ist Lieferant von waschbaren Blechtapeten für Badezimmer, Küchen etc.? b. Wer liefert Expansionsgefäße für Zentralheizungen, aus schwarzem Eisenblech autogen geschweißt? Offerten unter Chiffre 945 an die Exped.

946. Wer liefert zirka 200—250 m Wasserleitungsrohre von 80—100 mm Durchmesser für einen Druck von 5 m? Offerten unter Chiffre 946 an die Exped.

947. Wer hat gut erhaltene Sandpapier-Schleifmaschine, wenn möglich mit Ventilator, abzugeben? Offerten unter Chiffre Z 947 an die Exped.

948. Wer liefert Bims Kies und zu welchem Preis? Offerten an G. Brunner, Spenglerei, Solothurn.

949 a. Wer liefert Spezial-Maschinen und -Werkzeuge für die Fabrikation von gedrehten Holz-Massenartikeln? b. Wer liefert Spezial-Supportfuge für Holz-Drehbänke mit Hands, Rad- und Zahnstange, eventuell gebrauchte? c. Wer hätte 2 gut erhaltene Holz-Drehbänke, nur ganz eiserne, Drehlänge 1 m, Spizenhöhe 23—26 cm, mit Zubehrde, billigt abzugeben? Maßangaben mit Preis erwünscht. d. Welche Holzhandlung liefert gut trockenes Rotbuchen-Holz in Hälblingen von 15—25 cm Durchmesser? Preisangabe per m³ erwünscht. Offerten unter Chiffre 949 an die Expedition.

950. Wer erstellt Trocknungs-Apparate mit Kohlenfeuerung zum Dörren landwirtschaftlicher Produkte? Wer projektiert und berechnet solche Anlagen, an Ort und Stelle erstellt? Wer be-
günstigt solche Projekte? Offerten unter Chiffre 950 an die Expedition.

951. Wer hätte eine noch ganz gut erhaltene Akkumulatoren-batterie für zirka 30 Lampen preiswürdig abzugeben? Offerten an Joh. Leuenberger, mech. Schreinerei, Eggwil b. Signau.

952. Wer liefert neue Saug- und Druckwasser-Pumpe für ca. 50—100 Minutenliter für Kraftbetrieb, Saughöhe 8 m, Druckhöhe 12 m? Nähere Beschreibung mit Preis an M. Holdener, Installateur, Seewen-Schwyz.

953. Wer hätte einige gebrauchte Transmissionswellen von 30—80 mm Stärke abzugeben? Offerten an Brandenburg & Cie., beim Bahnhof, Zug.

954. Wer liefert tannene Vierkantstäbe (fehlerfrei), 30 mm dick, in verschiedenen Längen und zu welchem Preise per 100 Stück? Offerten an Gebr. Hüser, Modellschreinerei, Nieder Uzwil.

955. Wer liefert Feuer-Erzeuger? Offerten erbeten unter Chiffre 955 an die Exped.

956. Wer liefert Haagenbuchenholz in Stärke von 75 bis 85 mm, trocken oder letztes Frühjahr geschnitten? Offerten unter Chiffre 956 an die Exped.

957. Wer liefert Raminhüte, System Kronenberg? Offerten an G. Strub, Bruggen.

Antworten.

Auf Frage 867. Schleifmaschinen für Kreisrägen liefert und erstellt die Maschinenfabrik Frits Wunderli, Uster.
Auf Frage 891. Raegi & Egli, elektrische Unternehmungen,

Seefraße 289, Zürich 2 (Wollschhofen) liefern Drehstrom-Motoren in beliebigen Größen und für alle Stromarten.

Auf Frage 899. Wir können sofort mit Zentralheizungs-
öfen dienen: Gebrüder Linde A.-G., Zürich-Industriequartier.

Auf Frage 899. Zentralheizungsöfen in verschied. Größen liefert J. Manoral, Apparatenbau, Zofingen.

Auf Frage 900. Kreisrägen mit Laufwagen, 3, 4, 6 und 9 m, liefern als Spezialität: Gerber & Cie., Maschinenfabrik, Bern-Holligen, Alleinfabrikanten der Differential-Kreisrägen.

Auf Frage 900. Kreisrägen sowie einzelne Bestand-
teile zu Besäum-Kreisrägen, ferner Transmissionssteile etc. liefern prompt und billig: Rud. Brenner & Cie., Basel.

Auf Frage 900. Die A.-G. Maschinenfabrik Landquart liefert Kreisrägen mit Wagen zum Bauholzschnelden und Bretter-
fräsen.

Auf Frage 907. Wir haben größere Partien Rollbahn-
geleise sowie Wagen abzugeben: Robert Nebt & Cie., Zürich 1, Verdunhölzleplatz 2.

Auf Frage 910. Wir wünschen mit Fragesteller in Ver-
bindung zu treten: Holzscheiter & Hegi, Manessestr. 190, Zürich 3.

Auf Frage 910. Holzvollmaschinen liefert in ganz hervor-
ragender Ausführung, ebenso Horizontalgatter die Gasmotoren-
Fabrik Deutz A.-G., Albisrieden-Zürich.

Auf Frage 910. Holzvollmaschinen und Horizontalgatter-
sägen liefern Rud. Brenner & Cie., Basel.

Auf Frage 911 a und b. Wir bitten um Angabe Ihrer
werten Adresse, worauf wir Ihnen sofort mit der gewünschten
Offerte dienen werden: Rud. Brenner & Cie., Basel.

Auf Frage 911 a und b. Wir wünschen mit Fragesteller
in Verbindung zu treten: Holzscheiter & Hegi, Manessestr. 190,
Zürich 3.

Auf Frage 911 a und b. Spezialmaschine zur Herstellung
von Holzringen, sowie kleine Holzbohrmaschinen liefert die Gas-
motorenfabrik Deutz A.-G., Albisrieden-Zürich.

Auf Frage 921. Automatische Sandpapier-Schleifmaschinen
haben abzugeben: Holzscheiter & Hegi, Manessestr. 190, Zürich 3.

Auf Frage 921. Die A.-G. Maschinenfabrik Landquart lie-
fert Bestandteile für Sägegatter.

Auf Frage 921. Sehen Sie sich mit der Firma Rud.
Brenner & Cie. in Basel in Verbindung, die Ihnen mit ent-
sprechender Offerte dienen kann.

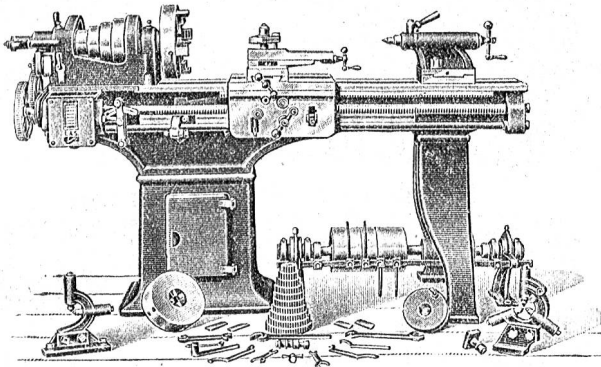
Submissions- und Stellen-Anzeigel.

Schweizer. Bundesbahnen, Generaldirektion.
Glaser-, Schreiner-, Parkett-, Schlosser-, Installations-,
Maler- u. Tapezierarbeiten für zwei Dienstwohnhäuser
des neuen Kraftwerkes in Amsteg. Pläne etc. bei der Bau-
leitung des Kraftwerkes in Amsteg. Angebote mit der Aufschrift
„Dienstwohnhäuser Amsteg“ bis 16. September an die General-
direktion in Bern.

Zürich. Zentralbibliothek Zürich. Offene Stelle: Es
wird ein tüchtiger, zuverlässiger Mann zur Beforgung der
Heizungs- und Ventilationsanlage, zur Bedienung und
zum Unterhalt der elektrischen Anlagen, der Gas- und
Wasser-Installationen etc., sowie zur Teilnahme an den
Abwärtsgeschäften gesucht. Gelehrte Schlosser oder Mechaniker

W. WOLF, Ingenieur, vormals Wolf & Weiss, ZÜRICH I

7 Brandschenkestrasse 7



Drehbänke,

neue, mit kurzer Lieferfrist

Fräsmaschinen, neu u. gebraucht

Werkzeugmaschinen aller Art