

Objektyp: **Advertising**

Zeitschrift: **Illustrierte schweizerische Handwerker-Zeitung : unabhängiges Geschäftsblatt der gesamten Meisterschaft aller Handwerke und Gewerbe**

Band (Jahr): **32 (1916)**

Heft 31

PDF erstellt am: **09.08.2024**

### **Nutzungsbedingungen**

Die ETH-Bibliothek ist Anbieterin der digitalisierten Zeitschriften. Sie besitzt keine Urheberrechte an den Inhalten der Zeitschriften. Die Rechte liegen in der Regel bei den Herausgebern. Die auf der Plattform e-periodica veröffentlichten Dokumente stehen für nicht-kommerzielle Zwecke in Lehre und Forschung sowie für die private Nutzung frei zur Verfügung. Einzelne Dateien oder Ausdrucke aus diesem Angebot können zusammen mit diesen Nutzungsbedingungen und den korrekten Herkunftsbezeichnungen weitergegeben werden. Das Veröffentlichen von Bildern in Print- und Online-Publikationen ist nur mit vorheriger Genehmigung der Rechteinhaber erlaubt. Die systematische Speicherung von Teilen des elektronischen Angebots auf anderen Servern bedarf ebenfalls des schriftlichen Einverständnisses der Rechteinhaber.

### **Haftungsausschluss**

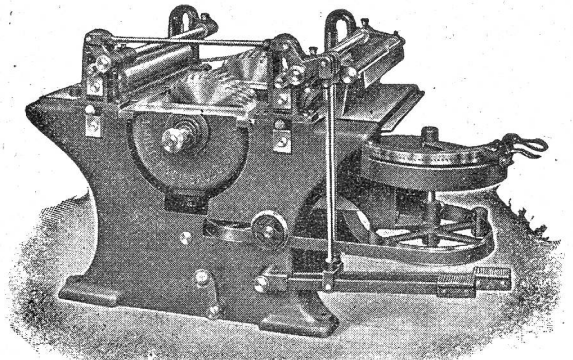
Alle Angaben erfolgen ohne Gewähr für Vollständigkeit oder Richtigkeit. Es wird keine Haftung übernommen für Schäden durch die Verwendung von Informationen aus diesem Online-Angebot oder durch das Fehlen von Informationen. Dies gilt auch für Inhalte Dritter, die über dieses Angebot zugänglich sind.

Gebrauchte guterhaltene  
**R**iemenscheiben  
**R**eservoirs  
**R**undeisen  
**R**öhren 2527  
 haben fortwährend auf Lager  
 Gebr. Bertschinger & Cie., Wallisellen b. Zürich.

**Sperrholz-Platten**  
 aus 4669  
**Erle**  
**Birke**  
**Buche**  
 in allen Stärken und Grössen bis 250/150 cm  
**Sperrholz-Import Geiser & Cie. Aarburg**

**Zu kaufen gesucht:**  
 Guterhaltene  
**Verdickmaschine u. Bandsäge.**  
 Offerten unter Chiffre O 4797 an die Expedition.

**Holzbearbeitungsmaschinen**  
**A. Müller & Cie., Brugg**



Vorzügliche Konstruktionen. 826  
 Zahlreiche Maschinen zu besichtigen in der Ausstellung des Verbandes Schweizer Schreinermeister und Möbelfabrikanten in Zürich (Unterer Mühlesteig Nr. 2).  
 Schnellste Bedienung zu billigsten Preisen.

**Kägi & Co., Winterthur**  
 Patentgeschweisste und nahtlose  
**Siederöhren**  
 für Lokomotiven, Lokomobilen u. stationäre Dampfkessel.  
2658 c u  
 Grosses Lager in Winterthur

**J. Schwarzenbach & Genf.**  
 Bezugsquelle anerkannt guter  
**Werkzeuge**  
 für Elektriker, 2774 b  
 Mechaniker, Installateure.  
 Schneidzeuge, Spiralbohrer  
 Klemmfutter, Reibahlen  
 Spengler-Werkzeuge etc.  
**Verlangen Sie Preisliste A.**



**SENN-HOLDINGHAUSEN ERBEN**  
 BUCHDRUCKEREI ZÜRICH 2 Fachblätterverlag  
 TELEPHON Nr. 5084 BLEICHERWEG Nr. 38

**Schweizer Baublatt**  
 :: Unabhängiges Geschäftsblatt aller Bauinteressenten ::  
 Illustr. schweizerische Handwerker-Zeitung  
 Erstes Geschäftsorgan für die schweizer. Meisterschaft

**Der Installateur**  
 Schweizerisches Zentralorgan für das gesamte Installations- und Montagewesen

**Holz**  
 Schweizerisches Zentralorgan für Holzindustrie und Holzhandel. Offizielles und obligatorisches Organ des Schweiz. Holzindustrie-Vereins

**Schweizer Industrie-Zeitung**  
 Geschäftsblatt für Fabrik-Betriebe, verbunden mit der

**Schweizer Textil-Zeitung**

ANNONCENREGIE:  
**Fritz Schück & Sohn**  
 Postfach 7 ZÜRICH-Enge Bleicherweg 38  
 Probenummern gratis

# SCHMIDT & SOHN, Holzhandlung, ZÜRICH

la. slaw. Eichenbretter, la. Tannenklotzbretter, bosnische u. andere Provenienzen, Pitchpine, Yellowpine, la. gedämpfte slaw. Buchenbretter, Engl. Riemen, Krallentäfer, Fusslambris etc.

==== **Trockenanlagen** 1493 **Hobelwerk** ====

Eisenwerk-Aktiengesellschaft

# Bosshard & Cie., Näfels

Gegründet 1856 — Brückenbau seit 1870

**Eisenkonstruktions-Werkstätte**

Lieferung und Montierung von Eisenkonstruktionen jeder Art.

==== **Maschinenfabrik** ====

Komplette Wehr- u. Schleusenanlagen, Lauf- und Drehkrane, Drehscheiben, Transmissions-Anlagen, Baumaschinen, Steinbrecher, Betonmischmaschinen, Mechanische Transportanlagen für alle Materialförderungen.

==== **Giesserei** ====

Maschinen- und Bauguss.

Reichhaltiges Modell-Lager.

==== **Blechballagen-Fabrik** ====

Blechballagen für Farben, Oele, Fette, aus Weiss- und Schwarzblech.

Carbidbüchsen aus verbleitem Blech und Schwarzblech, letztere nach patentiertem Verfahren in luft- und wasserdichter Ausführung.

**Eigenes Ingenieurbureau.**

**Gesamtübernahmen.**

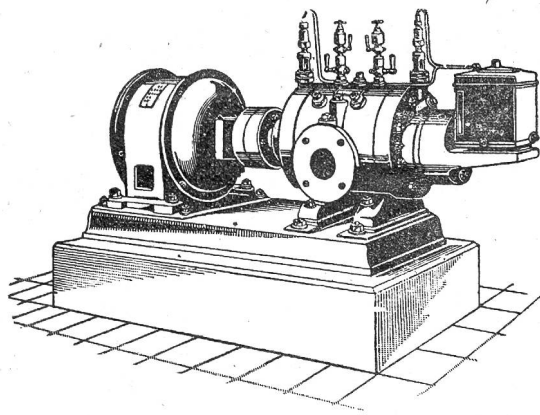
Sorgfältige Arbeit. — Prompte Bedienung.

4309

# Schweizerische Lokomotiv- und Maschinenfabrik Winterthur

1923a

**Neu!** Rotierende Kompressoren u. Vakuumpumpen **Neu!**  
für Drücke bis 8 Atm. resp. Vakuum bis 99 Prozent.



Direkte Kupplung mit Elektromotoren o. Riemenbetrieb.

Ruhiger Gang, Luftförderung ohne Stösse.

Keine Ventile oder andere Steuerorgane.

Geringe Abnützung infolge der patentierten Entlastungsringe.

Grösste Betriebssicherheit bei geringster Wartung.

Kleinster Raumbedarf, geringe Gewichte, daher überall aufstellbar, auch fahrbar.

Geringe Kosten für Anschaffung, Fundamente und Montage.

:: Prospekte und Kostenvoranschläge auf Verlangen ::