

Objektyp: **Advertising**

Zeitschrift: **Illustrierte schweizerische Handwerker-Zeitung : unabhängiges Geschäftsblatt der gesamten Meisterschaft aller Handwerke und Gewerbe**

Band (Jahr): **32 (1916)**

Heft 35

PDF erstellt am: **13.09.2024**

Nutzungsbedingungen

Die ETH-Bibliothek ist Anbieterin der digitalisierten Zeitschriften. Sie besitzt keine Urheberrechte an den Inhalten der Zeitschriften. Die Rechte liegen in der Regel bei den Herausgebern.

Die auf der Plattform e-periodica veröffentlichten Dokumente stehen für nicht-kommerzielle Zwecke in Lehre und Forschung sowie für die private Nutzung frei zur Verfügung. Einzelne Dateien oder Ausdrucke aus diesem Angebot können zusammen mit diesen Nutzungsbedingungen und den korrekten Herkunftsbezeichnungen weitergegeben werden.

Das Veröffentlichen von Bildern in Print- und Online-Publikationen ist nur mit vorheriger Genehmigung der Rechteinhaber erlaubt. Die systematische Speicherung von Teilen des elektronischen Angebots auf anderen Servern bedarf ebenfalls des schriftlichen Einverständnisses der Rechteinhaber.

Haftungsausschluss

Alle Angaben erfolgen ohne Gewähr für Vollständigkeit oder Richtigkeit. Es wird keine Haftung übernommen für Schäden durch die Verwendung von Informationen aus diesem Online-Angebot oder durch das Fehlen von Informationen. Dies gilt auch für Inhalte Dritter, die über dieses Angebot zugänglich sind.

Nussbaumholz.

Zu verkaufen:

10 m³ Nussbaumastholz auf 6 cm gesägt. [26862L] 5389

J. Berguer, tourneur Avenches.

Zu verkaufen:

ca. 250 m³ grösstenteils dürre

Tannenbretter

konisch gefräst, I—III. Klasse, 24—60 mm dick; ferner 1 Waggon

Bauholz

7/7—15/15. 5487

Offerten zu richten an

Chrest Solèr-Rudolf
Sägerei und Holzhandlung
LAAX (Kt Graubünden)

Zu verkaufen

1 Waggon

Nussbaum

30—90 mm (dürr), 1 Waggon

Rundeschen

15 bis 30 cm Durchmesser.

Offerten unter Chiffre K 5463 an die Expedition.

Buchen- und Eschenstämme

grössere Partie zu verkaufen, sowie

Eichenbretter

von 60 mm an. Preisofferten unter Chiffre 5454 an die Exp.

Wer liefert 1300 Stk. halbrunde

Holzscheien

150 cm hoch, 60—70 mm breit, 30 mm dick, oben zugespitzt, oder lärchene **Holzscheien**, gehobelt, oben zugespitzt, 150 cm hoch, 60 mm breit, 30 mm dick? Ferner wer liefert 3000 Stück

Mutterschrauben,

(Schlossschrauben) 4 cm lang zwischen Kopf u. Schrauben, sowie 11000 Stück

Muttern

viereckige, geschnitten ³/₈ Zoll? Obige Ware ist nur für Schweizerbedarf.

Offerten unter Chiffre S 5456 an die Expedition.

Sperrholz-Platten

aus 4669

Erle

Birke

Buche

in allen Stärken und Grössen bis 250/150 cm

Sperrholz-Import Geiser & Cie. Aarburg

Bauhandwerker wie Maurer, Zimmerer, Steinhauer, Gipser, Schreiner, Schlosser usw., welche sich ohne Unterbrechung ihrer Erwerbstätigkeit zum Polier, Bauführer, Bauzeichner und Baumeister ausbilden und dadurch ihr Einkommen verbessern wollen, erhalten auf Verlangen Gratis-Programm vom Bautechnischen Lehrinstitut für Fernunterricht von Architekt C. Scheel, Bahnhofpostfach 13,553, Zürich. 5413

SENN-HOLDINGHAUSEN ERBEN

BUCHDRUCKEREI ZÜRICH 2 Fachblätterverlag

TELEPHON Nr. 5084 BLEICHERWEG Nr. 38

Schweizer Baublatt

::: Unabhängiges Geschäftsblatt aller Bauinteressenten :::

Illustr. schweizerische Handwerker-Zeitung
Erstes Geschäftsorgan für die schweizer. Meisterschaft

Der Installateur

Schweizerisches Zentralorgan für das gesamte Installations- und Montagewesen

Holz

Schweizer. Zentralorgan für Holzindustrie und Holzhandel.

Schweizer Industrie-Zeitung

Geschäftsblatt für Fabrik-Betriebe, verbunden mit der

Schweizer Textil-Zeitung

...

ANNONCENREGIE:

Fritz Schück & Sohn

Postfach 7 ZÜRICH-Enge Bleicherweg 38

☛ Probenummern gratis ☛

Zu verkaufen

1 Wagen

Tannenklotzbretter

24—60 mm, 1 Wagen

Tannenschwarten,

1 Wagen

Buchenspänten

und mehrere Wagen

Bauholz

nach Liste geschnitten hat abzugeben 5500

BURGER, Sägerei Lengnau (Aargau).

PATENT-BUREAU

With Reinhard-Zürich!

Sonnenquai 10 (Zürcherhof). 11

Birkenholz

könnte einige Waggons

abgeben.

Offerten unter Chiffre B 5375 an die Expedition.

Abbruch.

Infolge Rückgang des Weinbaues wird eine ganz gut erhaltene „Trotte“ abgebrochen und sind zu verkaufen

ca. 10 m³ Eichenholz m. Trotthaum

„ 20 m³ Eichenbretter 8 cm stark

„ 20 m³ Tannenholz

50 Ster Brennholz

ca. 1200 Ziegel

2 Spindelschrauben

12 und 13 cm dick, alles in ganz gutem Zustand.

Auskunft erteilt [5465

Johann Amsler
Kaisten (Aargau).

Zu kaufen oder zu mieten gesucht:

1 Benzin- od. Rohoelmotor

10 PS.

Offerten an 5418

A. Kalberer, Sägerei Wangs (St. Gallen).

Eisenwerk-Aktiengesellschaft

Bosshard & Cie., Näfels

Gegründet 1856 — Brückenbau seit 1870

Eisenkonstruktions-Werkstätte

Lieferung und Montierung von Eisenkonstruktionen jeder Art.

==== Maschinenfabrik ====

Komplette Wehr- u. Schleusenanlagen, Lauf- und Drehkrane, Drehscheiben, Transmissions-Anlagen, Baumaschinen, Steinbrecher, Betonmischmaschinen, Mechanische Transportanlagen für alle Materialförderungen.

==== Giesserei ====

Maschinen- und Bauguss.

Reichhaltiges Modell-Lager.

==== Blechemballagen-Fabrik ====

Blechemballagen für Farben, Öle, Fette, aus Weiss- und Schwarzblech.

Carbidbüchsen aus verbleitem Blech und Schwarzblech, letztere nach patentiertem Verfahren in luft- und wasserdichter Ausführung.

Eigenes Ingenieurbureau.**Gesamtübernahmen.**

Sorgfältige Arbeit. — Prompte Bedienung.

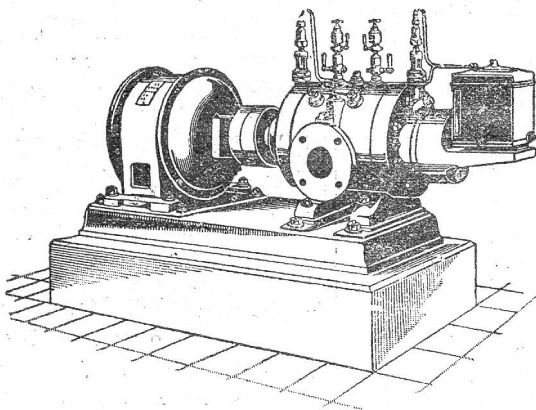
4309

SCHMIDT & SOHN, Holzhandlung, ZÜRICH

Ia. slaw. Eichenbretter, Ia. Tannenklotzbretter, bosnische u. andere Provenienzen, Pitchpine, Yellowpine, Ia. gedämpfte slaw. Buchenbretter, Engl. Riemen, Krallentäfer, Fusslambris etc.

==== Trockenanlagen 1493**Hobelwerk** **====****Schweizerische Lokomotiv- und Maschinenfabrik**
Winterthur

1923a

Neu! Rotierende Kompressoren u. Vakuumpumpen **Neu!**
für Drücke bis 8 Atm. resp. Vakuum bis 99 Prozent.Direkte Kupplung mit Elektromotoren o. Riemenbetrieb.
Ruhiger Gang, Luftförderung ohne Stösse.

Keine Ventile oder andere Steuerorgane.

Geringe Abnutzung infolge der patentierten Entlastungsringe.

Grösste Betriebssicherheit bei geringster Wartung.
Kleinster Raumbedarf, geringe Gewichte, daher überall aufstellbar, auch fahrbar.

Geringe Kosten für Anschaffung, Fundamente und Montage.

:: Prospekte und Kostenvoranschläge auf Verlangen ::