

Objektyp: **Advertising**

Zeitschrift: **Illustrierte schweizerische Handwerker-Zeitung : unabhängiges Geschäftsblatt der gesamten Meisterschaft aller Handwerke und Gewerbe**

Band (Jahr): **32 (1916)**

Heft 39

PDF erstellt am: **13.09.2024**

### **Nutzungsbedingungen**

Die ETH-Bibliothek ist Anbieterin der digitalisierten Zeitschriften. Sie besitzt keine Urheberrechte an den Inhalten der Zeitschriften. Die Rechte liegen in der Regel bei den Herausgebern.

Die auf der Plattform e-periodica veröffentlichten Dokumente stehen für nicht-kommerzielle Zwecke in Lehre und Forschung sowie für die private Nutzung frei zur Verfügung. Einzelne Dateien oder Ausdrucke aus diesem Angebot können zusammen mit diesen Nutzungsbedingungen und den korrekten Herkunftsbezeichnungen weitergegeben werden.

Das Veröffentlichen von Bildern in Print- und Online-Publikationen ist nur mit vorheriger Genehmigung der Rechteinhaber erlaubt. Die systematische Speicherung von Teilen des elektronischen Angebots auf anderen Servern bedarf ebenfalls des schriftlichen Einverständnisses der Rechteinhaber.

### **Haftungsausschluss**

Alle Angaben erfolgen ohne Gewähr für Vollständigkeit oder Richtigkeit. Es wird keine Haftung übernommen für Schäden durch die Verwendung von Informationen aus diesem Online-Angebot oder durch das Fehlen von Informationen. Dies gilt auch für Inhalte Dritter, die über dieses Angebot zugänglich sind.

### Zu verkaufen

1 Waggon frisch gesägte 5977

## Eichen-Bretter

30-60 mm, schöne saubere Ware.  
**Konrad Hug, Sägerei Ramsen.**

### Zu verkaufen

6 Waggon

## Erlenstämme

20-30 cm Durchm.,  
6 Waggon

## Eschenstämme

20-40 cm Durchm.,  
4 Waggon

## Tannenbretter

30 u. 25 mm, abliniert.  
Offerten sub Chiffre A 5976 an die Expedition.

### Zu verkaufen

ca. 6-7 m<sup>3</sup>

## Eichenstämme,

ca. 6-7 m<sup>3</sup>

## Birnbaumstämme,

ca. 6-7 m<sup>3</sup>

## Kirschbaumstämme.

Wird auf Wunsch sofort nach beliebiger Dimension geschnitten.  
anOfferten sub Chiffre B 5987 die Expedition.

## Bandsäge u. Schleifmaschine

(System Holscheiter & Hegi) wie neu, zu verkaufen.  
Offerten unt. Chiffre B 5978 an die Expedition.

### Gesucht:

Ca. 20,000 zugeschnitt.

## Stäbe

150 cm lang, 30x30 mm dick von Tannen-, Linden-, Föhrenholz, ast- und rissfrei.

Offerten an 6024

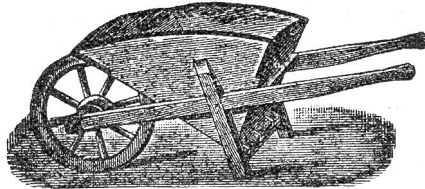
**Stielfabrik Rupi**  
Netstal (Glarus).

## Wer seine Kreis- u. Bandsägenblätter

rasch, tadellos und fachgemäss gerichtet, gespannt, neugezahnt, gelötet und überhaupt wieder in guten, leistungsfähigen Stand gestellt haben will, sende solche umgehend an **Robert Itchner & Co.**, Spezialfabrik für Kreis- und Bandsägen, Hammerstrasse 20, Zürich 8, Station Tiefenbrunnen.

3165

### Ed. Seiler, Mech. Wagnerei, Flawil



empfiehlt Stielwaren aller Art, Karretten verschied. Fassonen. Wagen u. Wagenräder in jeder Grösse und Tragkraft.

Auf Wunsch Preislisten.  
Telephon 8.

340

## Sperrholz-Platten

aus 4669

Erle  
Birke  
Buche

in allen Stärken und Grössen bis 250/150 cm

Sperrholz-Import Geiser & Cie. Aarburg

### Soeben erschienen:

Schweizer Baukalender 1917

Schweizer Ingenieurkalender 1917

Preis einzeln . . . . . Fr. 5.—

Beide Kalender zusammen Fr. 8.50

Bestellungen erbittet:

**Fritz Schück, Merkurstr. 56, Zürich**

Telephon 6559

## Otto Kofmehl Solothurn.

**Zink- u. Bleischmelzerei,** Einkauf von Altzink, Blei und div. Metallen, wie Kupfer, Messing, Alteisen etc. **Blockzink und Blockblei stets abzugeben.** — Offerten erwünscht. [4248]

### Zu verkaufen

2-3000 m<sup>3</sup>

## Trämel und Bauholz

kann nach Wunsch geschnitten werden, ein Quantum geschnitt.

## Eschen

45 und 60 mm. Ferner zirka ein halber Waggon [5768]

## Gipsscheieli

sowie ca. 20 Waggon dürre

## Astknebel

bei **Fritz Beer** Sägerei und Holzhandlung Latterbach (Simmental).

### Zu verkaufen:

Ca. 10 Waggon

## Tannen-Klotzbretter

24-50 mm dick, I. u. II. Qual, grosse Stämme, teilweise ganz trockene Ware, per m<sup>3</sup> 100.— Franken, SBB verladen. Ebenso ein Wagen

## Gips- u. Daehplatten

zu äusserst billigen Preisen. Gefl. Angebote unter Chiffre B 6023 an die Expedition.

### Zu kaufen gesucht:

5 eiserne

## Riemenscheiben

von 60-65 cm Durchmesser, Bohrung 40 mm, 2 eiserne

## Riemenscheiben

von 30-60 cm Durchmesser, Bohrung 40 mm, wenn möglich 2teilig. 100 m

## Rollbahngleise

mit 65-70 mm Schienenhöhe, Gefl. Offerten an [5951]

Vereinigte Holzsohlenfabriken A.-G. Münsingen (Bern).

# SCHMIDT & SOHN, Holzhandlung, ZÜRICH

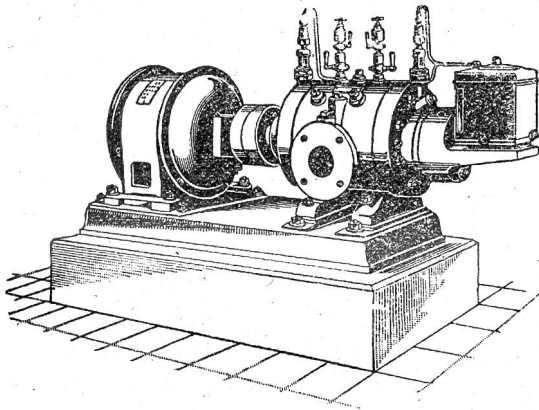
Ia. slaw. Eichenbretter, Ia. Tannenklotzbretter, bosnische u. andere Provenienzen, Pitchpine, Yellowpine, Ia. gedämpfte slaw. Buchenbretter, Engl. Riemen, Krallentäfer, Fusslambris etc.

==== **Trockenanlagen** 1493 **Hobelwerk** ====

# Schweizerische Lokomotiv- und Maschinenfabrik Winterthur

1923a

**Neu!** Rotierende Kompressoren u. Vakuumpumpen **Neu!**  
für Drücke bis 8 Atm. resp. Vakuum bis 99 Prozent.



Direkte Kupplung mit Elektromotoren o. Riemenbetrieb.  
Ruhiger Gang, Luftförderung ohne Stösse.

Keine Ventile oder andere Steuerorgane.

Geringe Abnützung infolge der patentierten Entlastungsringe.

Grösste Betriebssicherheit bei geringster Wartung.  
Kleinster Raumbedarf, geringe Gewichte, daher überall aufstellbar, auch fahrbar.

Geringe Kosten für Anschaffung, Fundamente und Montage.

:: Prospekte und Kostenvoranschläge auf Verlangen ::

Eisenwerk-Aktiengesellschaft

# Bosshard & Cie., Näfels

Gegründet 1856 — Brückenbau seit 1870

Eisenkonstruktions-Werkstätte

Lieferung und Montierung von Eisenkonstruktionen jeder Art.

==== **Maschinenfabrik** ====

Komplette Wehr- u. Schleusenanlagen, Lauf- und Drehkrane, Drehscheiben, Transmissions-Anlagen, Baumaschinen, Steinbrecher, Betonmischmaschinen, Mechanische Transportanlagen für alle Materialförderungen.

==== **Giesserei** ====

Maschinen- und Bauguss.

Reichhaltiges Modell-Lager.

==== **Blechballagen-Fabrik** ====

Blechballagen für Farben, Oele, Fette, aus Weiss- und Schwarzblech.

Carbidbüchsen aus verbleitem Blech und Schwarzblech, letztere nach patentiertem Verfahren in luft- und wasserdichter Ausführung.

**Eigenes Ingenieurbureau.**

**Gesamtübernahmen.**

Sorgfältige Arbeit. — Prompte Bedienung.

4309