

Zeitschrift: Illustrierte schweizerische Handwerker-Zeitung : unabhängiges Geschäftsblatt der gesamten Meisterschaft aller Handwerke und Gewerbe

Herausgeber: Meisterschaft aller Handwerke und Gewerbe

Band: 32 (1916)

Heft: 45

Werbung

Nutzungsbedingungen

Die ETH-Bibliothek ist die Anbieterin der digitalisierten Zeitschriften. Sie besitzt keine Urheberrechte an den Zeitschriften und ist nicht verantwortlich für deren Inhalte. Die Rechte liegen in der Regel bei den Herausgebern beziehungsweise den externen Rechteinhabern. [Siehe Rechtliche Hinweise.](#)

Conditions d'utilisation

L'ETH Library est le fournisseur des revues numérisées. Elle ne détient aucun droit d'auteur sur les revues et n'est pas responsable de leur contenu. En règle générale, les droits sont détenus par les éditeurs ou les détenteurs de droits externes. [Voir Informations légales.](#)

Terms of use

The ETH Library is the provider of the digitised journals. It does not own any copyrights to the journals and is not responsible for their content. The rights usually lie with the publishers or the external rights holders. [See Legal notice.](#)

Download PDF: 30.01.2025

ETH-Bibliothek Zürich, E-Periodica, <https://www.e-periodica.ch>

Fabrikgebäude zu verkaufen.

Schöne helle Werkstatt mit eingebauter Wohnung, zirka 300 m² Arbeitsfläche, Parterre, mit Transmissionen, Motor, wo seit 15 Jahren mit bestem Erfolg eine mech. Werkstatt betrieben, wird wegen Krankheit des Besitzers billig verkauft. Die Einrichtung z. T. noch vorhanden, insbesond. die Schmiede-Einrichtung komplett mit Federhammer, ferner die Werkbänke mit Schraubstöcke und auch das komplette Kleinwerkzeug, Reibahlen, Drehherz, sowie auch einige Maschinen würden sehr billig mitgegeben werden; ferner ein Wohnhaus mit 2 Wohnungen u. ebenfalls schöner Werkstatt mit zirka 150 m². Die Liegenschaften befinden sich nur 8 Minuten vom Bahnhof Olten entfernt. Näheres durch **G. ZINK, Davos-Dorf.** 803

Zu verkaufen:

Ca. 1 Wagen

Eschenstämme

von ca. 22—40 cm mittlerem Durchmesser, sowie

1 Ahornstamm

ca. 6,50 m lang und ca. 40 cm mittl. Durchmesser, ein

Kirschbaumstamm

mittl. Durchmesser ca. 40 cm und einige

Birnbäumstämme

bis 50 cm Durchmesser, franko Versandstation verladen zum durchschnittlichen Preis von Fr. 135 per m³. Lieferbar bis Ende Februar. Zahlbar vor Verladen bei Vermessen der Ware.

Offerten unter Chiffre B 801 an die Expedition.

Zu verkaufen

2 gebrauchte

Halblokomobilen

erstklassiges Fabrikat, 30—40 PS und 100—120 PS mit Kondensation in gutem, betriebsfähigem Zustande. 791

Anfragen an **Postfach 11863, Zürich.**

Zu verkaufen

Schweiss- und Werkzeugstahl

20×40, 35×35 mm; ca. 300 Kilogramm

Spitzeisenstahl

18 mm; ca. 60 kg, 8 Stück

T-Balken

Nr. 16, 5 m lang.

Offerten unter Chiffre J H 749 an die Exped.

Dampfanlagen, Cornwallkessel, Motoren

neu und gebraucht, stets auf Lager, bei

Emil Steiner, Maschinenhandlung Wiedikon-Zürich, Birmensdorferstr. 98.

4284a

Wer

seine Kreis- u. Bandsägenblätter

rasch, tadellos und fachgemäss gerichtet, gespannt, neugezahn, gelötet und überhaupt wieder in guten, leistungsfähigen Stand gestellt haben will, sende solche umgehend an **Robert Itschner & Co., Spezialfabrik für Kreis- und Bandsägen. Hammerstrasse 20, Zürich 8, Station Tiefenbrunnen.**

3165

Div. Eisensorten zu verkaufen

Schweisseisen , diverse Dimensionen	ca. 6000 kg
Flusseisen	5700 "
Vierkant- u. Winkel-Eisen , do.	1900 "
U-Eisen	800 "
T-Balken	1200 "
Fluss- und Schweisstahl	2800 "

1 Rundeisen, 45 mm dick, 3,80 m lang.

Div. Maschinenschrauben, Nieten, Bolzen und Holzschrauben ca. 1400 kg.

Man verlange geil. Listen unter Chiff. B 549 an die Expedition.



Zu verkaufen
 ca. 200 m³
Weimutskiejer

welche nach Wunsch geschnitten werden könnten. — Offerten mit Preisangabe unter Chiffre X 595 an die Expedition.

Zu verkaufen

grosser Posten

Maschinen-, Metall-, Schlüssel-, Stell- u. Schlossschrauben

neu, schwarz und blank.

Ca. 150 m Hochdruckgussrohr, neu, 75 mm Lichtw.

„ 30 „ „ „ 80 „ „

„ 30 „ „ „ 60 „ „

Schieber 75 mm und Formstücke.

Offerten sub Chiffre M 628 an die Expedition.

Gebrauchte guterhaltene
Riemenscheiben
 eservoirs
 undeisen
 öhren

2527

haben fortwährend auf Lager

Gebr. Bertschinger & Cie., Wallisellen b. Zürich.

Eisenartikel.

Maschinell best eingerichtete Schmiede- und Schlosserwerkstätte sucht Arbeiten obiger Berufe, auch

Massenartikel zu übernehmen.

Vergeber von Arbeiten belieben Offerten unter Chiffre E 164 an die Expedition einzusenden.

Zu verkaufen:

Infolge Neuanlage 1 einfacher

Sägegang

samt Wagen und Transmission.

1 Turbine

für ein Gefälle von 7—11 m und 100 Sek.-Liter Wasser, ca. 30 m schmiedeiserner

Flanschenrohre

450 mm Durchmesser und zugehörige Bogenstücke. Alles älter und gebraucht, aber gut erhalten.

Geil. Angebote sind unter Chiffre W 684 an die Exped. erbeten.

Zu verkaufen

1 Waggon schöne

Eschen

u. Ulmen

1 Waggon schöne

Linden

bei 674

P. Hofstedter

mechanische Wagnerei
St. Gallenkappel (St. G.).

Zu verkaufen

1 Sandpapier-

Schleifmaschine

wie neu 400×40 cm; 1 f. nussbaum.

Büffet

neu, einzeln oder mit dazu passendem Tisch und 6 Rohrsessel.

Offerten unter Chiffre W 698 an die Exped.

1 Waggon, 15—20 m³ dürre
Tannenbretter
 18—40 mm feinjährige prima
 Ware hat 730

abzugeben

Gantenbein & Vetsch
Grabs.

Zu verkaufen

2 Waggon saubere

Ahorn-Stämme

im Durchmesser von 30 bis
100 cm, bei 729

Alfred Germann, Wagner
Wilten b. Wil (St. Gallen).

Zuverkaufen:

Eine ältere, guterhaltene

Fräse

mit stabilem Tisch in Länge
von 2,40x60 cm Breite. Ferner
ein kleines Quantum

Ausschussgewehrschäfte
sowie einiges

Nussbaum-Abfallholz.

Die Schäfte sind per Stück zu
kaufen, das Abfallholz per 100
Kg. Ferner hätte **billig ab-**
zugeben einen fast unge-
brauchten, sehr gut erhaltenen

Schleifstein

98x15 cm mit schwerer, fester
Welle, dienlich für Kraftbetrieb.

Gefl. Offerten unter Chiffre
W 736 an die Exped. erbeten.

Zu verkaufen:

ca. 500 kg

Gusstahlschaufeln
u. Spaten ohne Stiel,
Waldsägen mit Angel,
Mühsägen,
Schiebtürrollen 120 mm,
Cremonen französ.

Näheres unter Chiffre L B
747 an die Expedition.

Zu kaufen gesucht:

Eine kleinere, gut erhaltene

Dicke hobel-
maschine.

Gefl. Angebote unter Chiffre
N 704 an die Exped.

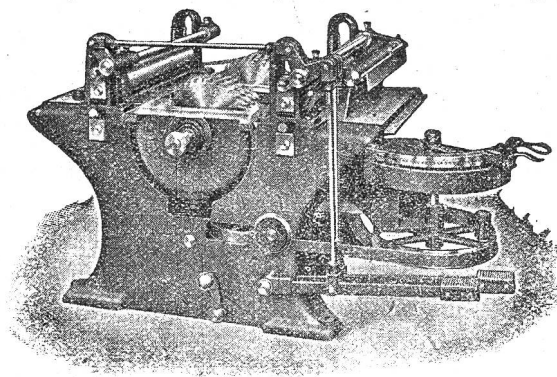
Holzkämme

in prima Hagenbuchenholz liefert schnell-
stens und billig in vollkommen exakter
Ausführung nach Muster oder Zeichnung

J. R. Gunzenhauser, Sissach

::: Spezialfabrik für Holzkämme. [331

Holzbearbeitungsmaschinen
A. Müller & Cie., Brugg

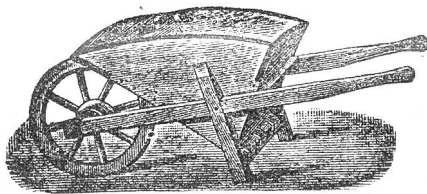


Vorzügliche Konstruktionen. 826

Zahlreiche Maschinen zu besichtigen in der Ausstellung
des Verbandes Schweizer Schreinermeister und Möbel-
fabrikanten in Zürich (Unterer Mühlesteig Nr. 2).

Schnellste Bedienung zu billigsten Preisen.

Ed. Seiler, Mech. Wagnerei, Flawil



empfiehlt Stielwaren
aller Art, Karretten
verschied. Fassonen.
Wagen u. Wagen-
räder in jeder Grösse
und Tragkraft.

Auf Wunsch Preislisten.
Telephon 8.

Schweizer Baukalender 1917
Schweizer Ingenieurkalender 1917

Preis einzeln Fr. 5.—

Beide Kalender zusammen Fr. 8.50

Bestellungen erbittet:

Fritz Schück, Merkurstr. 56, Zürich

Telephon 6559

Zuverkaufen:

Ein 4 PS

Elektro-Motor (Drehstrom),
eine bereits neue

Transmission

40 mm Durchmesser, 2,50 lang
mit

4 Riemenscheiben

und Lagern; sowie

Treibriemen

div. Dimensionen, bereits neu,
und eine

Fräse für Holz und Knochen.

Offerten unter Chiffre L 767
an die Expedition.

Eiserne Röhren

in jeder Grösse für
Hochdruck-Wasserleitungen,
Turbinanlagen, Luftdruck-
leitungen und Ventilationsröhren,
Formstücke, Bogen,
Reduktionen, Teestücke etc.
Bohrrohre für Tiefbohrungen,
Blechreservoir, Blechkamine

Turbinen.

Röhrenfabrik 196

L. Wild, Muri (Aargau).

Lager in gusseisernen u. Manner-
mann-Muffenrohr und Flanschez-
rohr, Schieber.

PATENT-BUREAU
Wilh. Reinhard Zürich

Sonnenquai 10 (Zürcherhof). 9

Zu verkaufen:

Ca. 20 m³ **Pappeln** (Rund-
holz, sowie eine Partie **Arven-**
bretter, gelagert.

Offerten unter Chiffre M 720
an die Expedition.

Zu kaufen gesucht:

per sofort

eine guterhaltene

Hobel - Maschine
eventuell 3seitige und eine

Kehl - Maschine

Offerten unter Chiffre M 728
an die Exped.

Kaufe

Guss

Offerierte freibleibend:

Maschinenbruchguss Fr. 30.-

Hartguss und **Stahlguss** Fr. 21.-

Offerten unter Chiffre G 755
an die Exped

Eisenwerk-Aktiengesellschaft
Bosshard & Cie., Näfels

Gegründet 1856 — Brückenbau seit 1870

Eisenkonstruktions-Werkstätte
 Lieferung und Montierung von Eisenkonstruktionen jeder Art.

==== **Maschinenfabrik** =====

Komplette Wehr- u. Schleusenanlagen, Lauf- und Drehkrane, Drehscheiben,
 Transmissions-Anlagen, Baumaschinen, Steinbrecher, Betonmischmaschinen,
 Mechanische Transportanlagen für alle Materialförderungen.

==== **Giesserei** =====

Maschinen- und Bauguss. Reichhaltiges Modell-Lager.

==== **Blechballagen-Fabrik** =====

Blechballagen für Farben, Oele, Fette, aus Weiss- und Schwarzblech.

Carbidbüchsen aus verbleitem Blech und Schwarzblech, letztere nach patentiertem Verfahren in
 luft- und wasserdichter Ausführung.

Eigenes Ingenieurbureau.

Gesamtübernahmen.

Sorgfältige Arbeit. — Prompte Bedienung.

4309

SCHMIDT & SOHN, Holzhandlung, ZÜRICH

Ia. slaw. Eichenbretter, Ia. Tannenklotzbretter, bosnische u. andere Provenienzen, Pitchpine,
 Yellowpine, Ia. gedämpfte slaw. Buchenbretter, Engl. Riemen, Krallentäfer, Fusslambris etc.

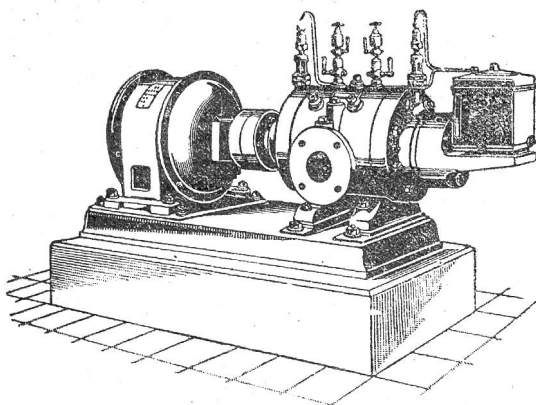
==== **Trockenanlagen** 1493

Hobelwerk =====

Schweizerische Lokomotiv- und Maschinenfabrik
Winterthur

1923a

Neu! Rotierende Kompressoren u. Vakuumpumpen **Neu!**
 für Drücke bis 8 Atm. resp. Vakuum bis 99 Prozent.



Direkte Kupplung mit Elektromotoren o. Riemenbetrieb.

Ruhiger Gang, Luftförderung ohne Stösse.

Keine Ventile oder andere Steuerorgane.

Geringe Abnützung infolge der patentierten Entlastungsringe.

Grösste Betriebssicherheit bei geringster Wartung.

Kleinster Raumbedarf, geringe Gewichte, daher überall aufstellbar, auch fahrbar.

Geringe Kosten für Anschaffung, Fundamente und Montage.

:: Prospekte und Kostenvoranschläge auf Verlangen ::