

Objektyp: **Advertising**

Zeitschrift: **Illustrierte schweizerische Handwerker-Zeitung : unabhängiges Geschäftsblatt der gesamten Meisterschaft aller Handwerke und Gewerbe**

Band (Jahr): **32 (1916)**

Heft 47

PDF erstellt am: **13.09.2024**

Nutzungsbedingungen

Die ETH-Bibliothek ist Anbieterin der digitalisierten Zeitschriften. Sie besitzt keine Urheberrechte an den Inhalten der Zeitschriften. Die Rechte liegen in der Regel bei den Herausgebern.

Die auf der Plattform e-periodica veröffentlichten Dokumente stehen für nicht-kommerzielle Zwecke in Lehre und Forschung sowie für die private Nutzung frei zur Verfügung. Einzelne Dateien oder Ausdrucke aus diesem Angebot können zusammen mit diesen Nutzungsbedingungen und den korrekten Herkunftsbezeichnungen weitergegeben werden.

Das Veröffentlichen von Bildern in Print- und Online-Publikationen ist nur mit vorheriger Genehmigung der Rechteinhaber erlaubt. Die systematische Speicherung von Teilen des elektronischen Angebots auf anderen Servern bedarf ebenfalls des schriftlichen Einverständnisses der Rechteinhaber.

Haftungsausschluss

Alle Angaben erfolgen ohne Gewähr für Vollständigkeit oder Richtigkeit. Es wird keine Haftung übernommen für Schäden durch die Verwendung von Informationen aus diesem Online-Angebot oder durch das Fehlen von Informationen. Dies gilt auch für Inhalte Dritter, die über dieses Angebot zugänglich sind.

Ein Quantum
Eschenhälblinge
und ein Quantum schöne lange
Eschenschwarten
haben zu verkaufen
Gebr. Lerch
Sägerei und Holzhandlung
Grünenmatt (Bern). 1036

Zu verkaufen:
Eschenstämme
20—40 cm Durchm., 5 Wagg.;
Pappeln - Stämme
23—60 cm Durchm., 6 Wagg.
Offerten unter Chiffre B 1030
an die Exped.

Zu verkaufen:
100 m³
Tannenholz
ca. 10 m³ 1054
Rund - Eschen
v. 70 cm an, sowie einige m³
**Ahorn, ein
Lindenstamm.**
AntonENZler
b. Riedstadel. Appenzell.

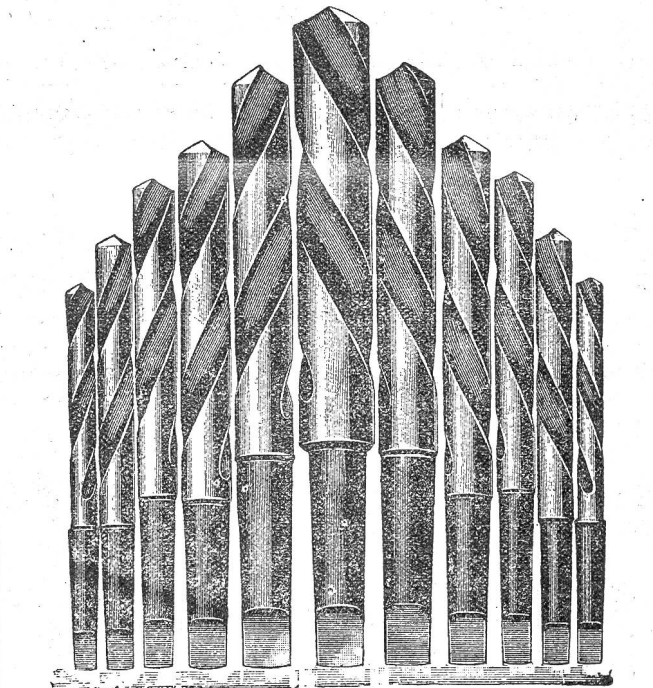
Zu verkaufen
**Buchen-,
Ahorn-,
Eschen- u.
Eichen-Bretter**
30—90 mm dick, zusammen
ca 10 m³. Preis franko ver-
laden Fr. 120 per m³.
Angebote sub Chiffre B 1092
an die Expedition.

Zu verkaufen:
2 Wagg. rottannene, besäumte
Bretter
18—24 mm. Sofort lieferbar mit
Ausfuhrbewilligung.
Höchstofferten unter Chiffre
W 1039 an die Exped.

Weber & Co., Uster
Maschinenfabrik und Giesserei
empfehlen ihre bewährten
**Benzin-, Gas- u. Petroleum-
Motoren**
Rohöl-Motoren
Verbrauch nur zirka
2 1/2 Cts. pr. Std. u. HP.
Fahrbare Bandsägen und
Spaltmaschinen
Benzin-Lokomobilen



E. Widmer & Huber
Werkzeug- und Maschinengeschäft
Hirschmattstrasse Nr. 44 Luzern : Habsburgerstr. 18 und 22



Werkzeuge und Maschinen
zur Metall- und Holzbearbeitung, sowie zur Installation von
Gas, Wasser und Elektrizität.
Schmirgelmaschinen
Poröse Schmirgel-, Corund- u. Carborundumscheiben
für jeden Schleifzweck.
Stauch-, Schweiss- und Gesenkmachines, Hebelblehscheren
und Stanzen, Bohrmaschinen, Drehbänke, Fräs-, Hobel- und
Gewindschneidmaschinen. 4672a
Gewindschneidzeuge für Gas-, Withw.-, Millimeter-, S. J.
und Elektrikergewinde. — Feilen, Stahl, Spiralbohrer,
Zangen, Hämmer, Schraubstöcke, Schmiedeessen u. Schmiede-
zangen, Gesenk- und Richtplatten, Beozinlötlampen u Kolben
**Präzisions- und Messwerkzeuge, Hebe- und Bau-
werkzeuge, Pickel, Schaufeln, Karreten etc.**
Autogene Schweissanlagen u. Zubehörteile.
Höchste Garantie.

Zu verkaufen
1 Waggon, schwere, schöne
**Birnbaum-
Stämme**
1055
J. Hottinger, Holzhandlg.
Bachgaden-Wädenswil.

Zu verkaufen.
Sofort abzugeben ca. 12 t
**Roheisen
-Masseln**
aufgeladen ab Tiefenbrunnen.
Angebote nehmen entgegen
Fietz & Leuthold
Baugeschäft, Zürich 8, [1027

Zu verkaufen:
1 Waggon 30 mm
Tannenklotzbretter
trocken, Ia. Ware, 1 Waggon
Kantholz
6/6—16/16, 1 m³
Birnbaum - Bretter
75 mm. Bretter ohne Ausfuhr-
bewilligung.
Offerten mit Preis-Angabe
unter Chiffre M 1052 an die
Expedition erbeten.

1 Waggon
**Buchen- und
Ahornbretter**
30—120 mm geschnitten (dürr),
3 Waggons
**Buchenstämme
Eschen u. Eichen.**
Preisofferten unter Chiffre
K W 1038 an die Expedition.

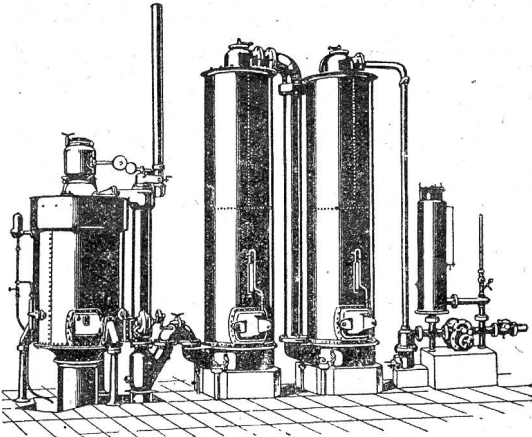
Zu verkaufen
1 Waggon
**Linden-
Bretter**
per m³ à 120 Franken.
Angebote unter Chiff. L 1044
befördert die Expedition.

Schweizerische Lokomotiv- und Maschinenfabrik Winterthur

1923a

Billiges Generatorgas an Stelle des **teuren Leuchtgases**
erzeugt man mit den bewährten

Generatorgas-Anlagen



System „Winterthur“

zum Heizen, Löten, Härten,
Glühen, Schmelzen, Trocknen,
Sengen von Stoffen etc. etc.

Einfache Konstruktion und Wartung.

Prospekte und Kostenvoranschläge auf Verlangen.

Vorteilhaftester Ersatz für Teerfeuerungen.

SCHMIDT & SOHN, Holzhandlung, ZÜRICH

Ia. slaw. Eichenbretter, Ia. Tannenklotzbretter, bosnische u. andere Provenienzen, Pitchpine, Yellowpine, Ia. gedämpfte slaw. Buchenbretter, Engl. Riemen, Krallentäfer, Fusslambris etc.

==== **Trockenanlagen** 1493 **Hobelwerk** ====

Eisenwerk-Aktiengesellschaft

Bosshard & Cie., Näfels

Gegründet 1856 — Brückenbau seit 1870

Eisenkonstruktions-Werkstätte

Lieferung und Montierung von Eisenkonstruktionen jeder Art.

==== **Maschinenfabrik** ====

Komplette Wehr- u. Schleusenanlagen, Lauf- und Drehkrane, Drehscheiben,
Transmissions-Anlagen, Baumaschinen, Steinbrecher, Betonmischmaschinen,
Mechanische Transportanlagen für alle Materialförderungen.

==== **Giesserei** ====

Maschinen- und Bauguss.

Reichhaltiges Modell-Lager.

==== **Blechballagen-Fabrik** ====

Blechballagen für Farben, Oele, Fette, aus Weiss- und Schwarzblech.

Carbidbüchsen aus verbleitem Blech und Schwarzblech, letztere nach patentiertem Verfahren in
luft- und wasserdichter Ausführung.

Eigenes Ingenieurbureau.

Gesamtübernahmen.

Sorgfältige Arbeit. — Prompte Bedienung.

4309